



DRAMMEN  
KOMMUNE

# MÅNEDSRAPPORT LUFTFORURENSNING

## Mars 2014

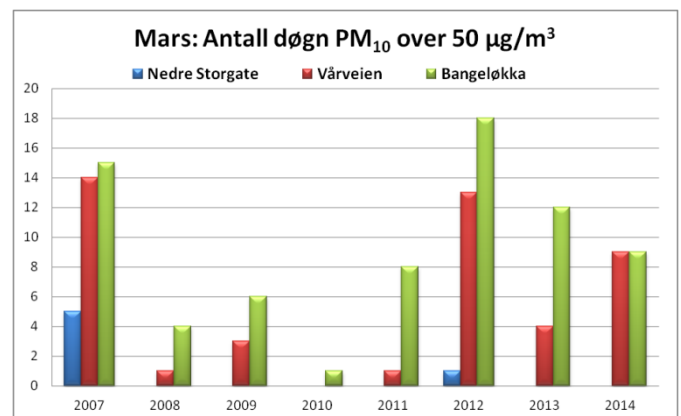
### Måleresultater

Målingene er ikke endelig kvalitetssikret noe som kan medføre endringer i resultatene.

Det ble målt lavere konsentrasjoner av nitrogendioksid( $\text{NO}_2$ ) denne måneden sammenlignet med i fjor. Ingen målinger var over grenseverdien ( $200 \mu\text{g}/\text{m}^3$  18 timer per år) eller nasjonalt mål ( $150 \mu\text{g}/\text{m}^3$  8 timer per år).

Svevestøv( $\text{PM}_{10}$ ) ble målt til 9 døgn over  $50 \mu\text{g}/\text{m}^3$  som er grensen i forurensningsforskriften ( $50 \mu\text{g}/\text{m}^3$  35 tillatte døgn per år) på gatestasjonene, men ingen over på bybakgrunn (Nedre Storgate). Bangeløkka har til nå 11 døgn over  $50 \mu\text{g}/\text{m}^3$ . Den høye time konsentrasjonen ( $610 \mu\text{g}/\text{m}^3$ ) på målestasjon

Vårveien skyldes trolig feiring av Rosenkrantz gata. Figuren viser antall døgn i mars over  $50 \mu\text{g}/\text{m}^3$ .



Tabell 1: Maksimal time, maksimal døgn, antall timer og døgn over anbefalt kvalitetskriterie og grenseverdi for  $\text{PM}_{10}$  og  $\text{NO}_2$ . Alle konsentrasjoner i  $\mu\text{g}/\text{m}^3$ .

Komponent	Målestasjon	Maksimal time $\mu\text{g}/\text{m}^3$		Maksimal døgn $\mu\text{g}/\text{m}^3$		Antall timer over kvalitetskriterie $\text{NO}_2$ 100 $\mu\text{g}/\text{m}^3$		Antall døgn over kvalitetskriterie $\text{PM}_{10}$ 30 $\mu\text{g}/\text{m}^3$ $\text{NO}_2$ 75 $\mu\text{g}/\text{m}^3$		Antall over grense: $\text{PM}_{10}$ 50 $\mu\text{g}/\text{m}^3$ 35 døgn pr år $\text{NO}_2$ 200 $\mu\text{g}/\text{m}^3$ 18 timer per år		
		Mars		Mars		Mars		Mars		Mars		Sum
		2014	2013	2014	2013	2014	2013	2014	2013	2014	2013	2014
$\text{PM}_{10}$	Nedre Storgate	113,9	115,6	45,0	39,8			5	2	0	0	0
$\text{PM}_{10}$	Vårveien	610,0	193,6	90,7	81,0			16	16	9	4	9
$\text{PM}_{10}$	Bangeløkka	274,6	845,7	100,4	116,5			20	18	9	12	11
$\text{NO}_2$	Drammenselva	101,6	138,5	60,7	74,9	1	32	0	0	0	0	0
$\text{NO}_2$	Grev Wedel pl	101,6	146,6	63,6	76,6	1	48	0	1	0	0	0
$\text{NO}_2$	Vårveien 1	122,3	166,2	70,1	84,6	13	77	0	3	0	0	0
$\text{NO}_2$	Vårveien 2	106,9	142,1	65,4	77,4	6	49	0	1	0	0	0
$\text{NO}_2$	Bangeløkka	105,5	172,5	64,1	100,8	7	73	0	3	0	0	0

- Betyr at det ikke er angitt grenseverdi, ikke er foretatt målinger, målingene er ikke av god nok kvalitet, instrumentfeil eller instrumentet har vært til service.

Helsetjenesten  
Miljørettet helsevern

Engene 1 3008 Drammen  
Tlf. 03008 Faks 32 04 68 30  
www.drammen.kommune.no  
Org.nr. 939 214 895

## Drammenslufta månedsrapport

- Bangeløkka :Målestasjonen er plassert i krysset Treschovgate ( blindgate) – Bjørnstjerne Bjørnsonsgate.
- Bakgrunnsstasjon tak; Nedre Storgate tak, Drammenselva ( Tollbugata – Nedre Storgate), Grev Wedel pl ( Grev Wedel – Nedre Storgate)
- Vårveien 1: Fra P-plass Rimi retning ut av Drammen mot Åssiden kirke og langsmed Rosenkrantzgata.
- Vårveien 2: Fra P-plass Rimi retning Åssiden skole diagonalt over Rosenkrantzgata stolpe i Vårveien ved barnehagen.
- \*Lav datadekning grunnet feil med instrumentet.

Tabell2: Månedsgjennomsnitt av nitrogendioksid (  $NO_2$  ) og svevestøv (  $PM_{10}$  ).

Måned ( åamm)	Takstasjon Drammenselva Strekning.1	Takstasjon Grev Wedels pl Strekning.2	Takstasjon Nedre Storgate	Gatestasjon Strekning 1 Vårveien	Gatestasjon Strekning 2 Vårveien	Gatestasjon Vårveien	SVB Gate Bangeløkka (Bjørnstjerne Bjørnsonsgate)	
	$NO_2$	$NO_2$	$PM_{10}$	$NO_2$	$NO_2$	$PM_{10}$	$NO_2$	$PM_{10}$
1303	31,6	35,5	17,3	43,0	37,9	35,3	51,7	47,7
1304	19,5	23,3	20,8	30,0	24,9	36,5	40,3	47,9
1305	18,3	21,2	14,0	21,7	19,5	21,4	38,4	31,0
1306	10,8	13,4	11,0	16,7	13,9	14,9	29,8	17,6
1307	13,2	17,2	13,0	22,5	16,6	13,7	22,0	17,2
1308	17,7	23,2	11,8	30,5	21,7	13,5	26,3	16,0
1309	23,7	28,8	11,5	35,8	29,4	16,5	33,0	18,4
1310	31,4	36,5	13,5	43,3	37,8	22,4	39,4	27,6
1311	36,7	40,3	16,7	51,6	48,0	31,3	46,9	37,6
1312	32,1*	35,2*	13,5	44,0	45,0	22,7	46,0	24,6
1401	22,6	24,9	9,5	26,3	29,4	14,9	38,4	14,9
1402	27,1	29,6	14,3*	32,0	31,3	20,1	45,9	23,4
1403	25,6	28,7	19,9	39,6	34,3	37,2	39,9	42,4

\* datadekning under 90 %

### Meteorologi

Det er 3 stasjoner i Drammen som måler meteorologi og drives av Helsetjenesten i Drammen kommune. Dette er Marienlyst, Gulskogen og Vårveien. I tillegg har DNMI ( meteorologisk institutt ) en målestasjon på Berskau.

Tabell 3 Meteorologiske målinger

Stasjon ⇒		Gulskogen						Marienlyst		Vårveien	
		2 meter		10 meter		25 meter		Time	døgn	Time	døgn
Komponent ↓		Time	døgn	Time	døgn	Time	døgn				
<b>Temperatur</b> °C	Middel	4,1		4,4		4,3		4,5		-	-
	Varmest	14,5	7,50	14,6	7,7	14,2	7,6	14,4	7,8	-	-
	Kaldest	-3,6	0,90	-2,7	1,0	-2,3	0,8	-2,7	1,2	-	-
<b>Vindhastighet</b> m/s						Time	Kast	Time	Kast	Time	Kast
	Middel					2,4		1,6		1,6	
	Maks					10,7	15,8	5,6	10,6	5,5	9,5
	Min					0,3	0	0,3	0	0,3	0
<b>Vindretning</b> frekvens ( % )	Middel					Måned		Måned		Måned	
						Vest		Vest		Nord Vest	
<b>Luftfuktighet</b> %	Middel					64		72			
<b>Lufttrykk</b> mbar		Time									
	Middel	1001									
	Maks	1037									
	Min	600									

Vindhastighet, Kast: Gulskogen og Vårveien er dette gjennomsnitt over 1 minutt, Marienlyst maks over 2 sek periode.

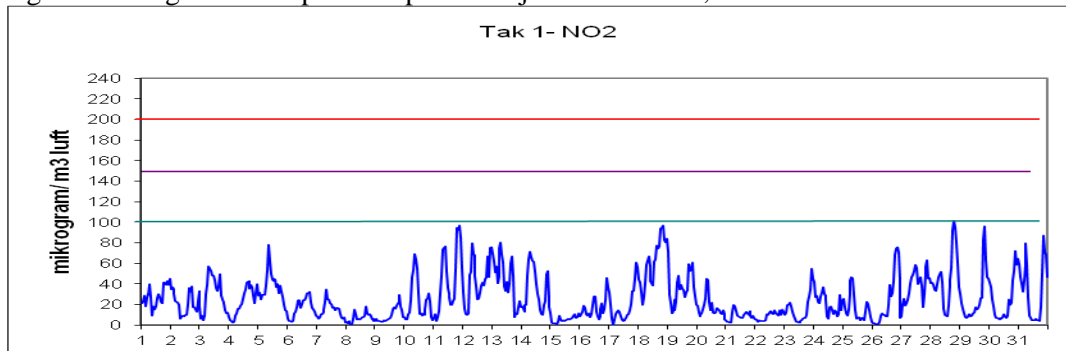
Vindretning er oppgitt i frekvens dvs hyppigst forekommende vindretning / hovedvindretning denne måned

Tabell 4: Målestasjonen for meteorologi på Berskau(DNMI, [www.Yr.no](http://www.Yr.no))

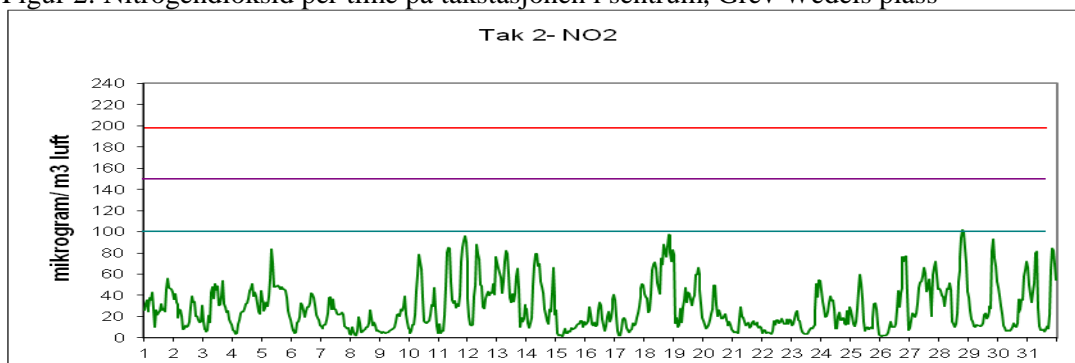
Denne måned	Temperatur(°C )					Nedbør(mm)				Vind(m/s)			
	Gjennom- snitt	Normal	Varmest	Kaldest		Totalt	Normal	Mest på ett døgn		Gjennom- snitt	Sterkest vind		
2013	-2,9	-0,4	10,7	2.mars	-14,8	14.mars	10,7	55	5,8	16.mars	1,7	12,6	2.mars
2014	4,4	-0,4	16,4	29.mar	- 4,0	18.mar	34,4	55	10	23.mar	1,9	10,2	17.mar

## FIGURER

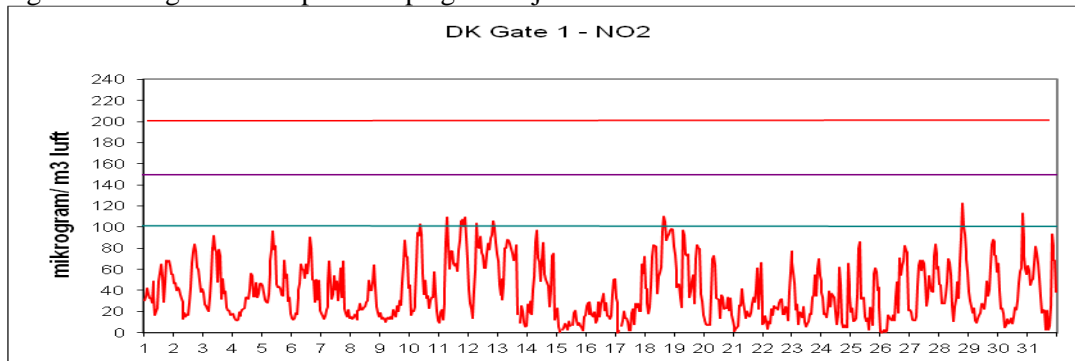
Figur 1: Nitrogendioksid per time på takstasjonen i sentrum, Drammenselva



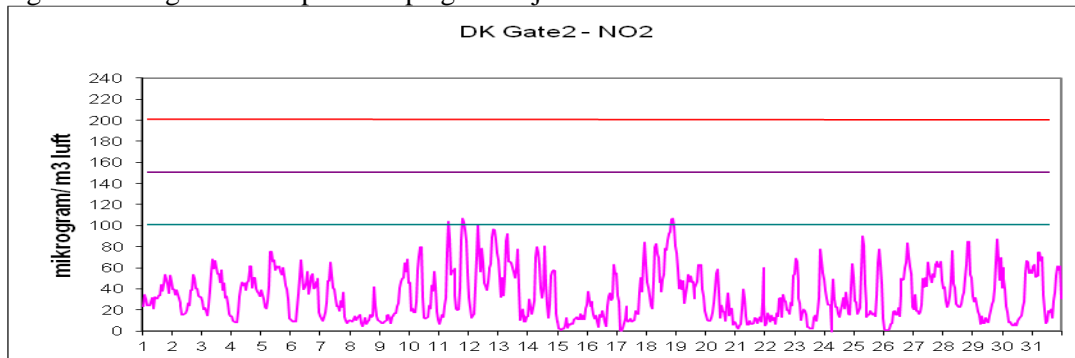
Figur 2: Nitrogendioksid per time på takstasjonen i sentrum, Grev Wedels plass



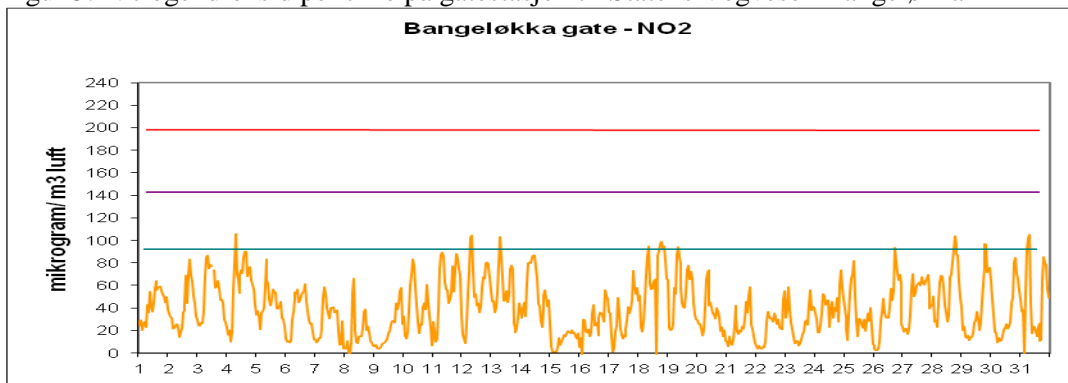
Figur 3: Nitrogendioksid per time på gatestasjonen til Drammen kommune Vårveien 1.



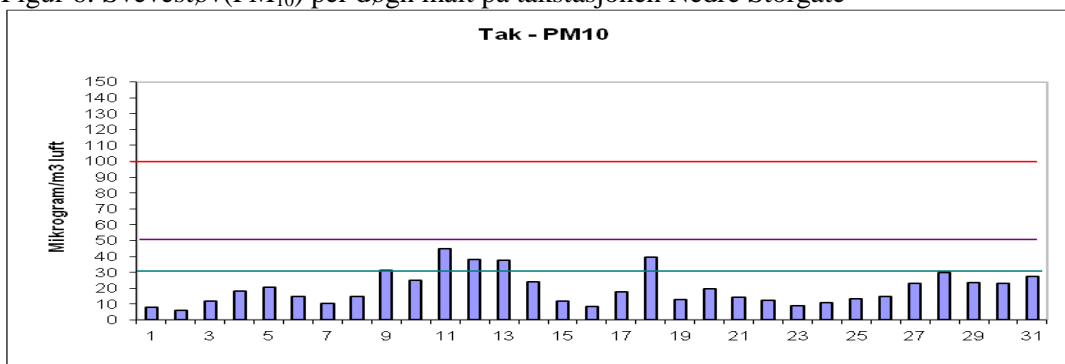
Figur 4: Nitrogendioksid per time på gatestasjonen til Drammen kommune Vårveien 2.



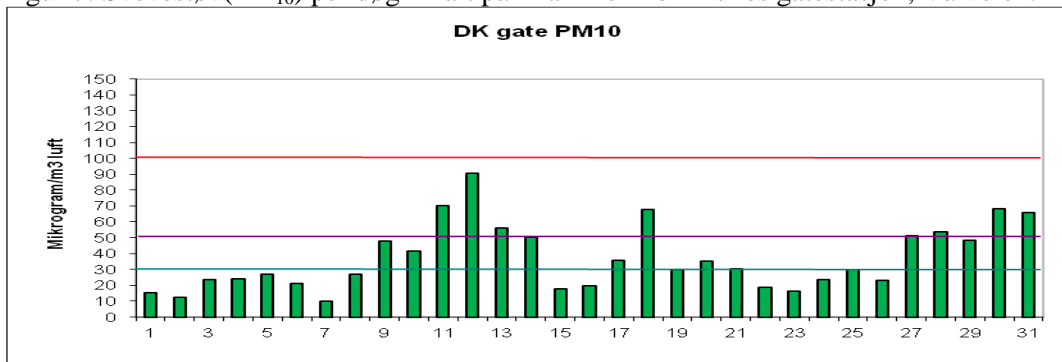
Figur 5: Nitrogendioksid per time på gatestasjon til Statens Vegvesen Bangeløkka



Figur 6: Svevestøv(PM<sub>10</sub>) per døgn målt på takstasjonen Nedre Storgate



Figur 7: Svevestøv(PM<sub>10</sub>) per døgn målt på Drammen kommunes gatestasjon, Vårveien.



Figur 8: Svevestøv(PM<sub>10</sub>) per døgn målt på Statens Vegvesens gatestasjon Bangeløkka

