



# Aktuelle saker fra Miljødirektoratet

Line Merete Karlsøen, seksjon for transport og luftkvalitet

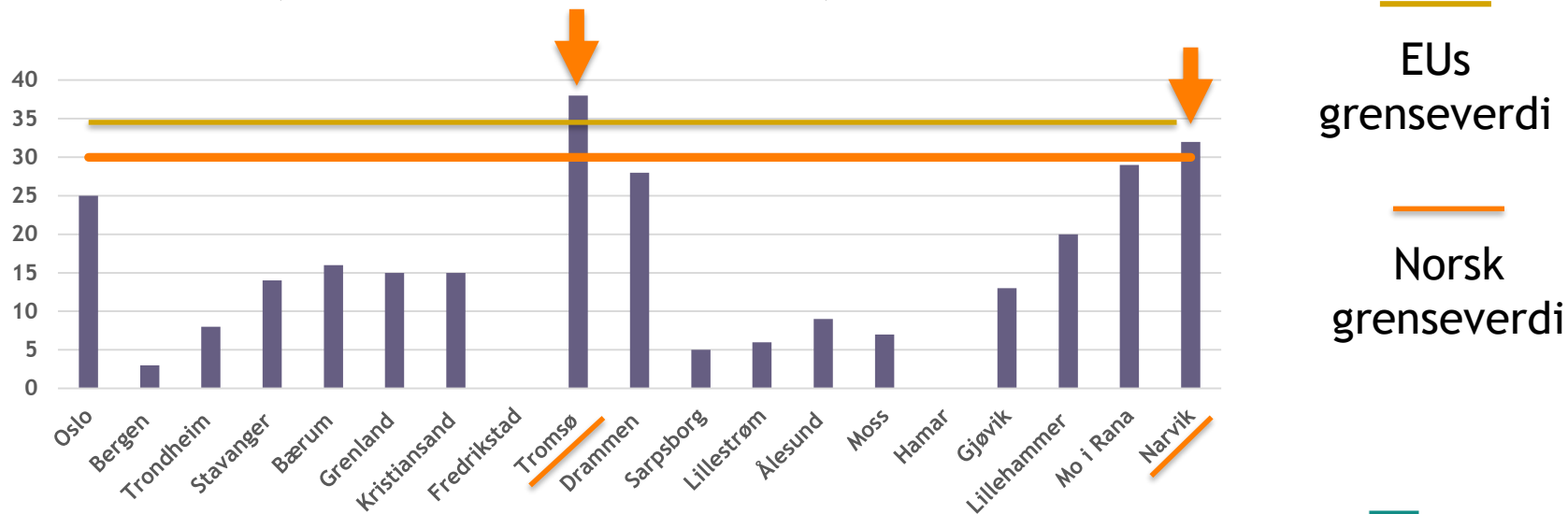
Bedre Byluft Forum 3.november 2017



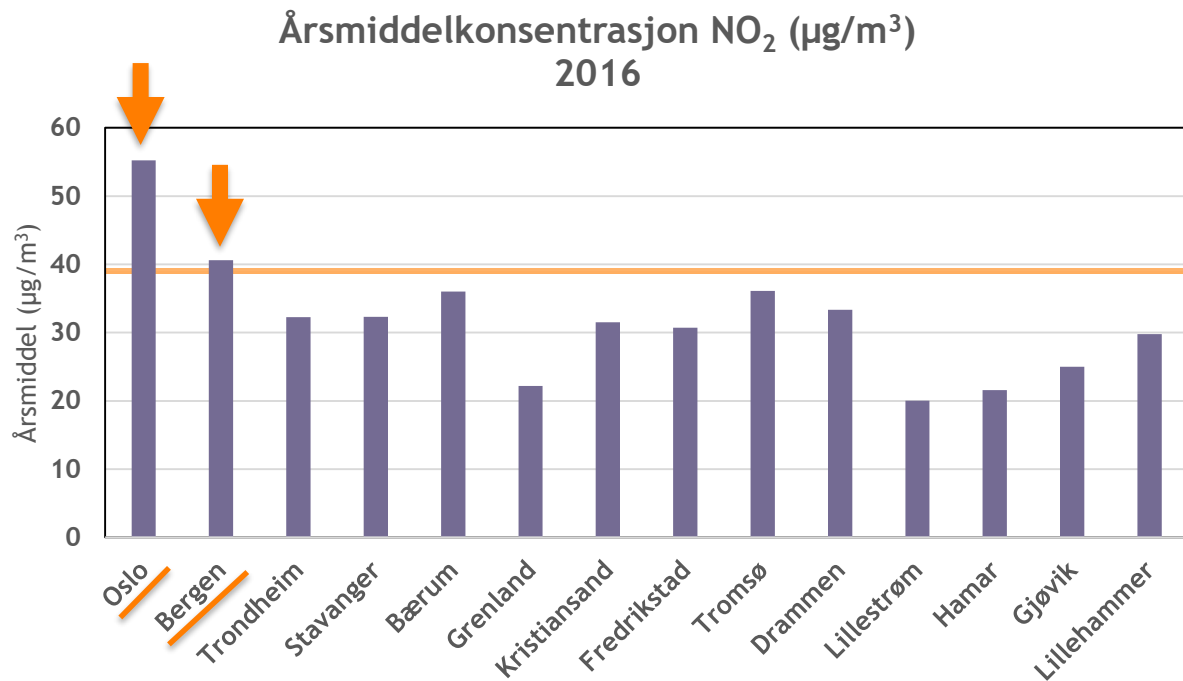
	Midlingstid	Grenseverdi EU		Grenseverdi Norge Fom. 2016		Luftkvalitets- kriterier	Nasjonale mål
		Konsentrasjon	Tillatte overskridelser	Konsentrasjon	Tillatte overskridelser		
PM <sub>10</sub>	Døgn	50 µg/ m <sup>3</sup>	35 døgn	50 µg/m <sup>3</sup>	30 døgn	30 µg/m <sup>3</sup>	
	År	40 µg/ m <sup>3</sup>		25 µg/m <sup>3</sup>		20 µg/m <sup>3</sup>	20 µg/m <sup>3</sup>
PM <sub>2,5</sub>	Døgn					15 µg/m <sup>3</sup>	
	År	25 µg/ m <sup>3</sup>		15 µg/m <sup>3</sup>		8 µg/m <sup>3</sup>	8 µg/m <sup>3</sup>
NO <sub>2</sub>	Time	200 µg/m <sup>3</sup>	18 timer	200 µg/m <sup>3</sup>	18 timer	100 µg/m <sup>3</sup>	
	År	40 µg/m <sup>3</sup>		40 µg/m <sup>3</sup>		40 µg/m <sup>3</sup>	40 µg/m <sup>3</sup>

# Status lokal luftkvalitet (PM<sub>10</sub> 2016)

Antall overskridelser av 50 µg/m<sup>3</sup> PM<sub>10</sub>  
(døgnmiddelkonsentrasjon) 2016



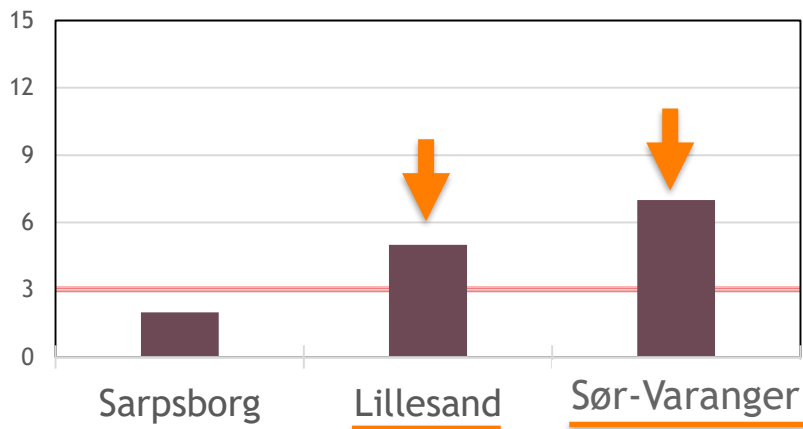
# Status lokal luftkvalitet (NO<sub>2</sub> 2016)



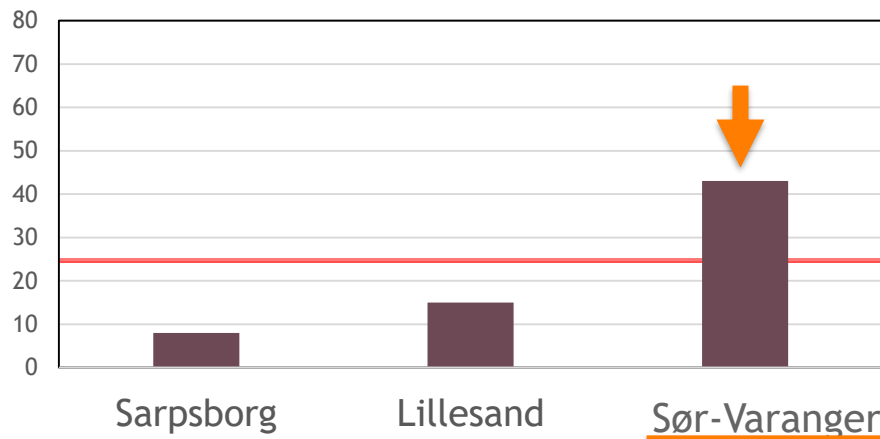
Grenseverdi

# Status lokal luftkvalitet (SO<sub>2</sub> 2016)

Antall overskridelser av 125 µg/m<sup>3</sup> SO<sub>2</sub>  
(døgnmiddel)  
2016



Antall overskridelser av 350 µg/m<sup>3</sup> SO<sub>2</sub>  
(timemiddel)  
2016

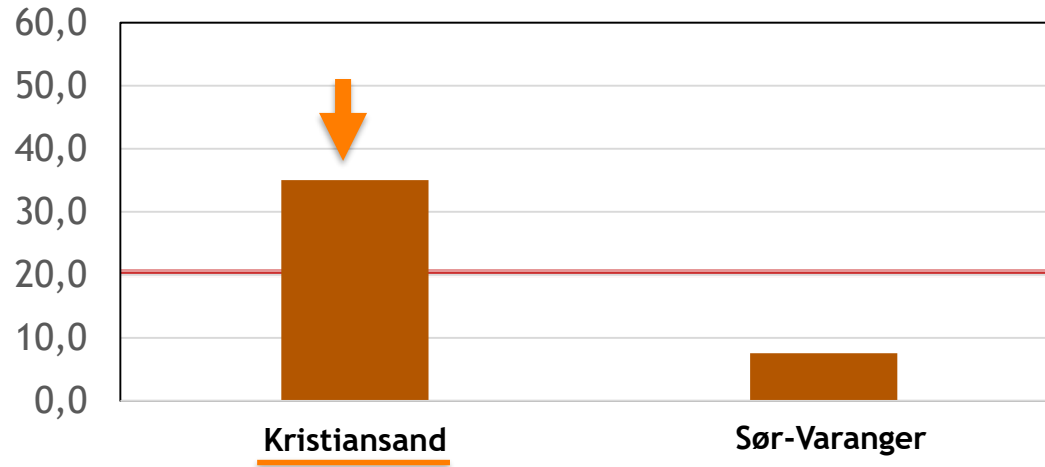


— Grenseverdi

+ vintermiddel SO<sub>2</sub> Sør-Varanger

# Status lokal luftkvalitet (nikkel 2016)

Årsmiddelkonsentrasjon nikkel (ng/m<sup>3</sup>)  
2016



# Oppfølging fra ESA

- ESA følger utviklingen i Norge tett
- Opptatt av:
  - tilfredsstillende tiltaksutredninger (vedlegg 5),
  - inkludert tilstrekkelige og målrettede handlingsplaner
- ESA på Norges overskridelser som helhet
  - Flere overskridelser i 2016

The logo of the EFTA Surveillance Authority is displayed on a dark blue rectangular background. The text "EFTA SURVEILLANCE" is in a smaller, white, sans-serif font, and "AUTHORITY" is in a larger, bold, white, sans-serif font below it. The text is enclosed in a white L-shaped bracket on the left and bottom sides.

EFTA SURVEILLANCE  
AUTHORITY

# Oppfølging etter Riksrevisjonens rapport

- **Enklere målstruktur:** nye nasjonale mål fra 1.januar 2017
- Flere **virkemidler**
- Oppdrag fra Klima- og miljødepartementet om å se på **oppgave- og ansvarsfordeling** i regelverket om lokal luftkvalitet
  - Kommunetilsyn 2016
  - Workshop 27.sept 2017
  - Levere anbefaling innen utgangen av 2017
- ▶ **Bedre kommunens gjennomføringsevne**





# Luftkvalitetsdata og beregningsverktøy

- Prosjekt «**Bedre luftkvalitetsdata for publikum og forvaltning**»
  - En forståelig og pålitelig **nettside** om lokal luftkvalitet
  - Tilgjengelig og relevant **informasjon og råd** der innbyggerne er
  - Brukervennlige **verktøy og støtte** til ansatte i kommunene
  - Ny løsning 2018-2019
- **Nasjonalt beregningsverktøy (NBV)** lansert februar 2017
- **Landsdekkende beregningsverktøy:** urban EMEP
  - Avhengig av gode inngangsdata
  - Prosjekt: Utslippsdata fra vedfyring
- Prosjekt: Utredning av kvalitetskrav i vurderinger av luftkvalitet
  - Workshop 5.desember 2017



# Målinger av lokal luftkvalitet

- Vurdering av **minstekravene til Norges målenettverk**
  - Syv luftkvalitetssoner
  - Representative byer
  - Rapporter: NILU (OR 47/2014) + COWI (M-673|2016)
  - $PM_{10}$  og/eller  $NO_2$ : Harstad, Mo i Rana, Bodø, Brumunddal, Halden, Tønsberg og Moss



Foto: Sigmund Guttu

# Målinger av lokal luftkvalitet

- Kvalitetssystemet for målinger av luftkvalitet
  - Håndbok M-413 | 2014
  - Viktig for Norge!
- Rapportering til EU



# Faktaark luftkvalitetskriteriene



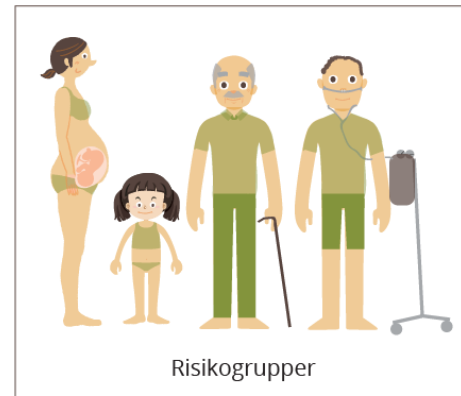
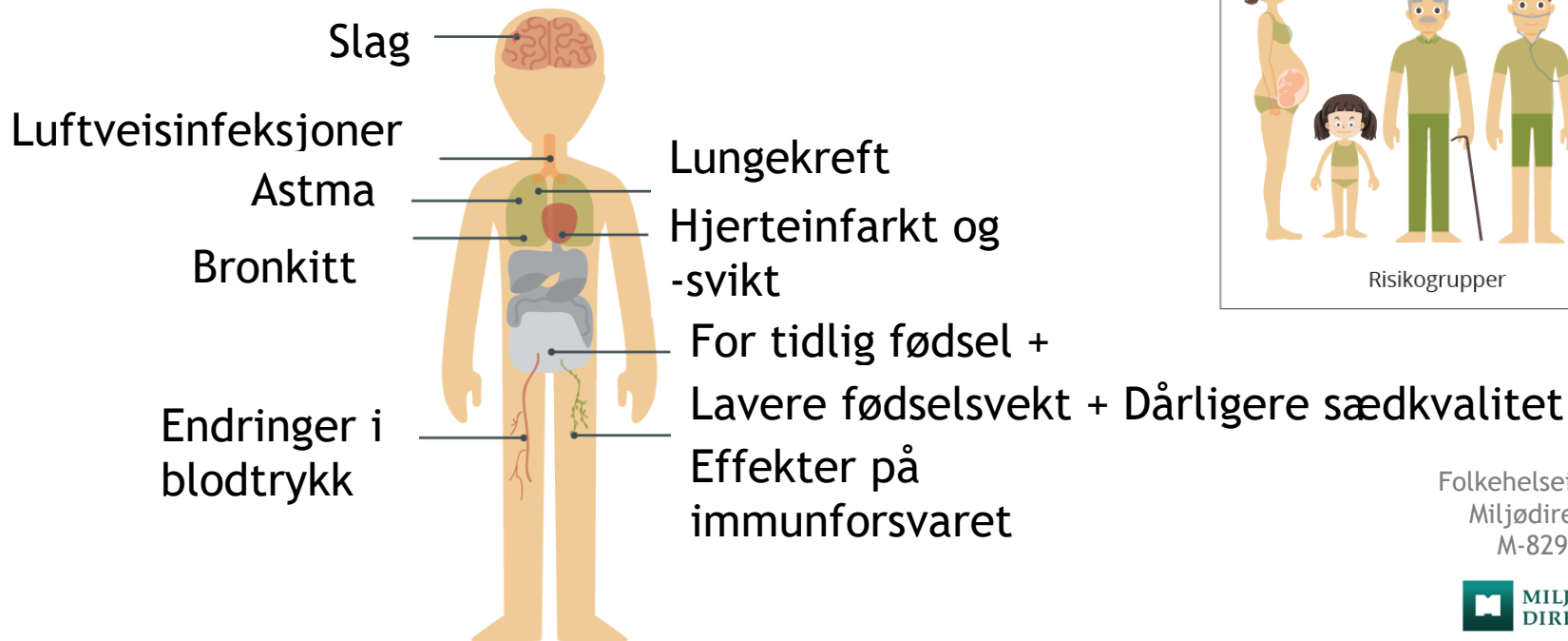
+ benzen

Rapport:  
<https://www.fhi.no/ml/miljo/luftforurensninger/luftkvalitetskriterier/>

Lenker til faktaarkene til høyre på denne siden: [http://www.miljodirektoratet.no/no/Tema/Luft/Lokal\\_luftforurensning/](http://www.miljodirektoratet.no/no/Tema/Luft/Lokal_luftforurensning/)

# Faktaark luftkvalitetskriteriene

Slik kan svevestøv påvirke kroppen vår



Folkehelseinstituttet,  
Miljødirektoratet  
M-829 | 2017



# Spørsmål





[www.miljodirektoratet.no](http://www.miljodirektoratet.no)