



Statens vegvesen



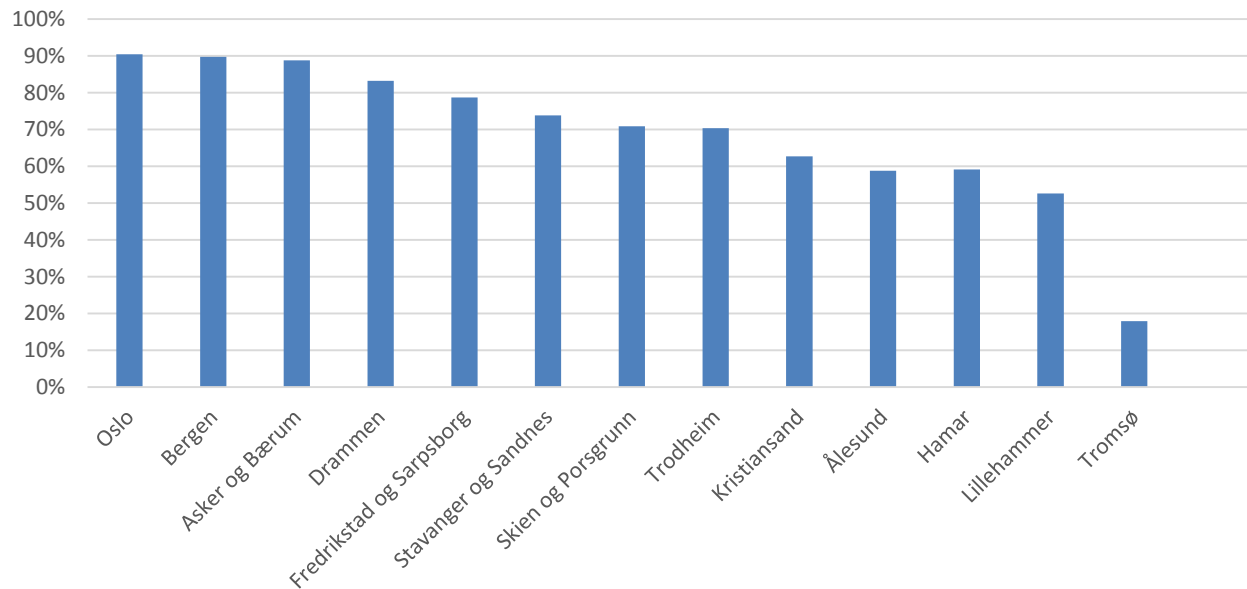
Høy andel piggfritt

Bedre byluftforum 27. mars 2017



Høy andel piggfritt

Piggfriandelen telt i 2017



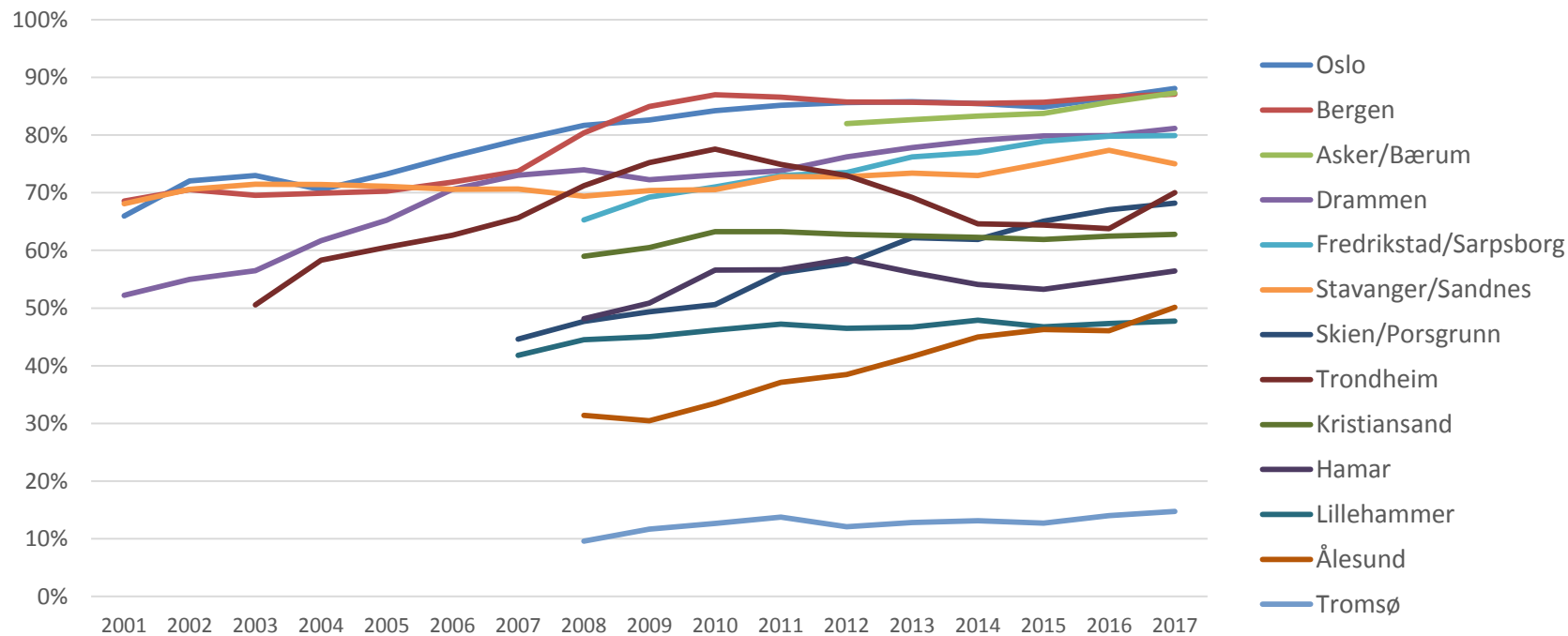
Tellepunkter

- Bensinstasjoner
- Store parkeringsplasser
- Tungebilplasser



Høy andel piggfritt

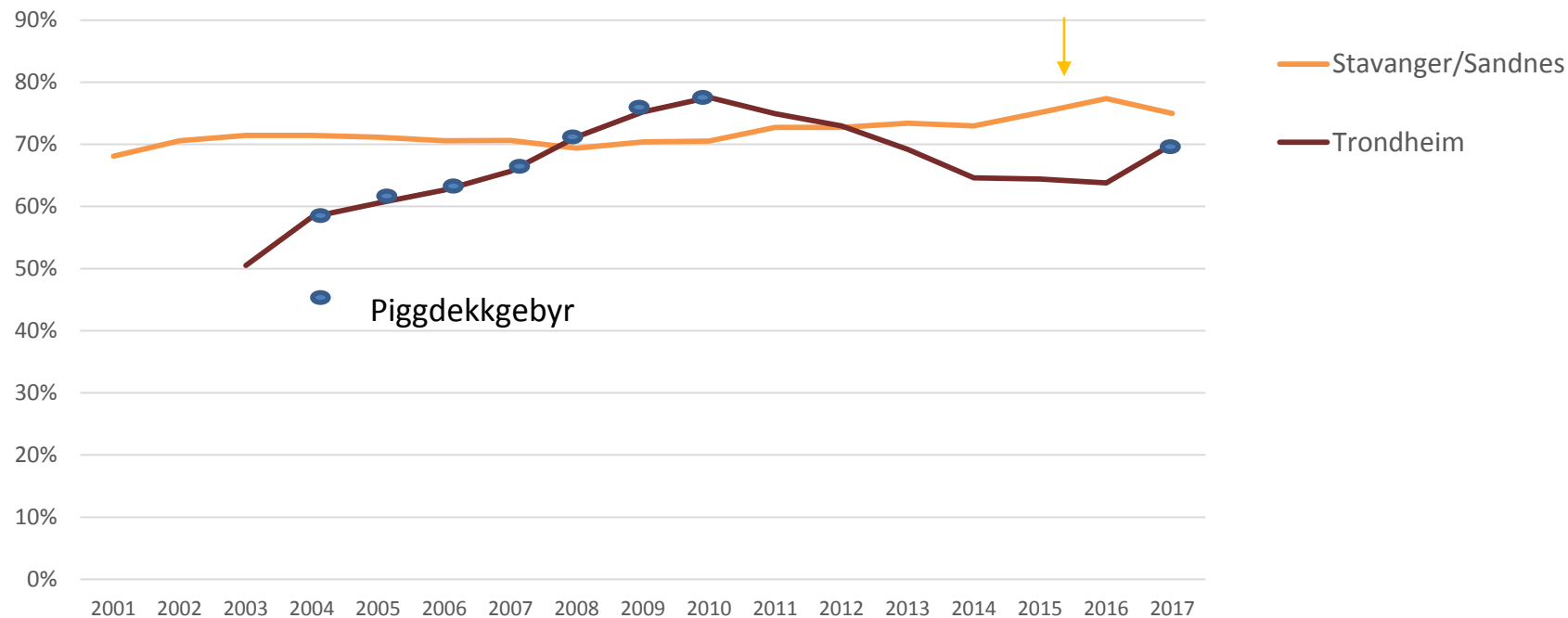
Piggfriandelen 2001–2017





Høy andel piggfritt

Effekt av piggdekkgebyr vs kampanje

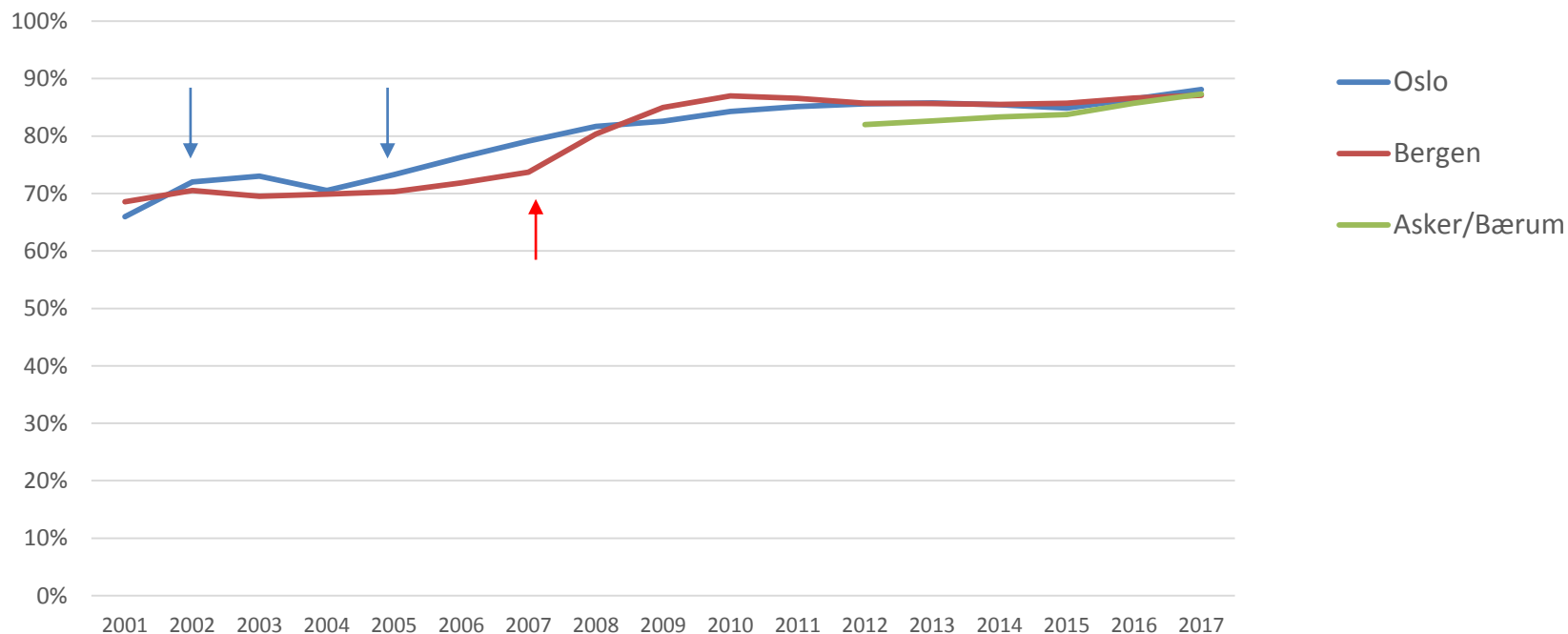




Statens vegvesen

Høy andel piggfritt

Piggfriandelen 2001–2017





Høy andel piggfritt

Piggdekkgebyrordningen

Dersom omfang og utbredelse av miljøproblemer knyttet til piggdekkbruk krever det:

- En kommune kan innføre gebyr for bruk av piggdekk i nærmere fastsatt sone. Kommune fastsetter størrelsen på gebyrsonen.
- Ordningen er koblet til piggdekkseasonen, gjelder ikke hele året.
- Krever samtykke fra Vegdirektoratet eller Samferdselsdepartementet.
- Gebyrets størrelse
 - Kr 1400 pr. sesong, kr 450 pr. måned og kr 35 pr. dag
 - Over 3500 kg dobbelt gebyr
 - Betalt gebyr i en gebyrsoner, er gyldig betaling i andre gebyrsoner



Høy andel piggfritt

Piggdekkgebyrordningen – Håndheving

- Parkeringsetaten kan føre kontroll med parkerte biler og ilegge tilleggsgebyr (etter søknad)
- Bruk av papiroblat er ikke et krav. Kjennermerket kan også være en oblat.
- Dersom det ikke utstedes oblat – må enhver som lovlig vil benytte piggdekk følge de anvisninger som da gjelder for kontroll med betaling av piggdekkgebyr.
 - Parkeringsetaten kan velge automatisk lesing av kjennermerket
 - Kommunen må lage et elektronisk betalingssystem knyttet til bilens kjennermerke
 - Kommunen kan bruke piggdekkregistrator til automatisk kontroll av biler som kjører