



DRAMMEN
KOMMUNE

MÅNEDSRAPPORT LUFTFORURENSNING

April 2012

Måleresultater

Målingene er ikke endelig kvalitetssikret noe som kan medføre endringer i resultatene.

Det var lave konsentrasjoner av svevestøv(PM₁₀) denne måneden sammenlignet med i fjor. Kun på gatestasjonen Bangeløkka ble det målt et døgn over 50 µg/ m³. På Bangeløkka er det målt 20 døgn av 35 tillatte over 50 µg/ m³ som er grenseverdien i forurensningsforskriften.

Middelverdien av nitrogendioksid(NO₂) for denne måneden var enten høyere eller tilsvarende som i fjor med uttak for Bangeløkka som var lavere. Høyeste timemiddel ble målt på Bybakgrunnsstasjonen Grev Wedels pl med 124,1 µg/ m³. Det ble målt høyere verdier og flere timer over kvalitetskriteriene(100 µg/ m³) på bybakgrunnsstasjonen(Drømmenselva, Grev Wedels pl) sammenlignet med Vårveien og målingene i fjor. Ingen målinger var over grenseverdien(200 µg/ m³ 18 timer per år) eller det nasjonale målet(150 µg/ m³ 8 timer per år). Til nå har Vårveien 22 timer, Bangeløkka 12 timer og Grev Wedels pl 2 timer over 150 µg/ m³. Det nasjonale målet er overskredet på gatestasjonene.

Meteorologi

Det er 3 stasjoner i Drammen som måler meteorologi og drives av Helsetjenesten i Drammen kommune. Dette er Marienlyst, Gulskogen og Vårveien. I tillegg har DNMI (meteorologisk institutt) en målestasjon på Berskau.

Tabell 1 Meteorologiske målinger

Stasjon ⇒		Gulskogen						Marienlyst		Vårveien	
		2 meter		10 meter		25 meter		Time	døgn	Time	døgn
Komponent ↓		Time	døgn	Time	døgn	Time	døgn	Time	døgn	Time	døgn
Temperatur °C	Middel	4,7		4,9		4,7		5,1		5	
	Varmest	14,9	9,10	15	9,3	14,7	9,1	15,3	9,2	15,2	9,5
	Kaldest	-6,5	0,70	-5,1	1,1	-4,9	1	-4,5	1,2	-4,7	1,0
Vindhastighet m/s						Time	Kast	Time	Kast	Time	Kast
	Middel					2,4		1,9		1,6	
	Maks					7,3	12,8	6,5	13,8	4,1	8,1
	Min					0,4	0	0,5	0,4	0,3	0
Vindretning frekvens (%)	Middel					Måned		Måned		Måned	
						193		193		211	
Luftfuktighet %	Middel					60		65			
Luftrykk mbar		Time									
	Middel	1006		Nedbør Totalt	97	mm					
	Maks	1026		Maks døgn	17	mm					
	Min	986									

Vindhastighet, Kast: Gulskogen og Vårveien er dette gjennomsnitt over 1 minutt, Marienlyst maks over 2 sek periode.

Helsetjenesten
Miljørettet helsevern

Engene 1 3008 Drammen
Tlf. 03008 Faks 32 04 68 30
www.drammen.kommune.no
Org.nr. 939 214 895

Tabell 2: Målestasjonen for meteorologi på Berskau(DNMI, www.Yr.no)

Denne måned	Temperatur(°C)						Nedbør(mm)				Vind(m/s)		
	Gjennomsnitt	Normal	Varmest		Kaldest		Totalt	Normal	Mest på ett døgn		Gjennomsnitt	Sterkest vind	
2011	9,2	4,8	20,4	11.apr	-1,8	14.apr	32	35	18	13.apr	2,2	13,7	8.apr
2012	4,9	4,8	16,0	29.apr	-6,2	4.apr	98	34	21	23.apr	2,1	4,4	25.apr

Tabell 3: Maksimal time, maksimal døgn, antall timer og døgn over anbefalt kvalitetskriterie og grenseverdi for PM₁₀ og NO₂. Alle konsentrasjoner i µg/m³.

Komponent	Målestasjon	Maksimal time µg/ m ³		Maksimal døgn µg/ m ³		Antall timer over kvalitetskriterie NO ₂ 100 µg/m ³		Antall døgn over kvalitetskriterie PM ₁₀ 35 µg/m ³ NO ₂ 75 µg/m ³		Antall over grense: PM ₁₀ 50 µg/m ³ 35 døgn pr år NO ₂ 200 µg/m ³ 18 timer per år		Sum
		April		April		April		April		April		
		2012	2011	2012	2011	2012	2011	2012	2011	2012	2011	
PM ₁₀	Nedre Storgate	68,9	125,0	21,9	37,2			0	1	0	0	1
PM ₁₀	Vårveien	72,2	131,9	32,7	62,7			0	12	0	2	14
PM ₁₀	Bangeløkka	235,5	405,7	55,7	79,9			6	17	1	5	20
NO ₂	Drammenselva	118,9	88,1	50,1	40,5	1	0	0	0	0	0	0
NO ₂	Grev Wedel pl	124,1	93,2	58,9	43,0	5	0	0	0	0	0	0
NO ₂	Vårveien 1	120,3	90,6	45,5	47,6	2	0	0	0	0	0	2
NO ₂	Vårveien 2	99,7	83,0	45,7	35,6	0	0	0	0	0	0	1
NO ₂	Bangeløkka	116,1	119,5	67,5	66,6	6	13	0	0	0	0	0

- Betyr at det ikke er angitt grenseverdi, ikke er foretatt målinger, målingene er ikke av god nok kvalitet, instrumentfeil eller instrumentet har vært til service.
- Bangeløkka :Målestasjonen er plassert i krysset Treschovgate (blindgate) – Bjørnstjerne Bjørnsonsgate.
- Bakgrunnsstasjon tak; Nedre Storgate tak, Drammenselva (Tollbugata – Nedre Storgate), Grev Wedel pl (Grev Wedel – Nedre Storgate)
- Vårveien 1: Fra P-plass Rimi retning ut av Drammen mot Åssiden kirke og langsmed Rosenkrantzgata.
- Vårveien 2: Fra P-plass Rimi retning Åssiden skole diagonalt over Rosenkrantzgata stolpe i Vårveien ved barnehagen.
- *Lav datadekning grunnet feil med instrumentet.

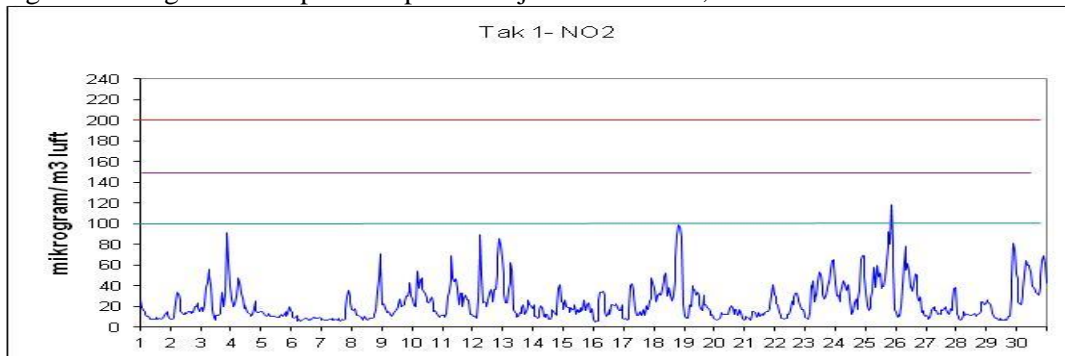
Tabell 2: Månedsgjennomsnitt av nitrogendioksid (NO₂) og svevestøv (PM₁₀).

Måned (åamm)	Takstasjon Drammenselva Strekning.1	Takstasjon Grev Wedels pl Strekning.2	Takstasjon Nedre Storgate	Gatestasjon Strekning 1 Vårveien	Gatestasjon Strekning 2 Vårveien	Gatestasjon Vårveien	SVB Gate Bangeløkka (Bjørnstjerne Bjørnsonsgate)
	NO ₂	NO ₂	PM ₁₀	NO ₂	NO ₂	PM ₁₀	NO ₂ PM ₁₀
1104	22,6	23,9	20,6	26,9	20,4	31,9	51,1 37,7
1105	17,3	18,6	15,3	21,3	16,2	20,2	36,9 22,4
1106	15,3	18,0	11,4	19,1	17,3	16,0	34,9 14,6
1107	11,7	13,5	11,3	17,3	13,9	15,5	29,0 14,1
1108	16,4	18,7	11,3	23,2	20,1	16,0	37,2 15,8
1109	19,8	22,8	12,3	30,1	25,8	15,0	37,8 18,3
1110	25,2	29,3	14,5	34,0	32,1	19,9	40,4 19,5
1111	22,9	27,2	17,6	39,4	36,3	29,4	37,8 33,0
1112	34,4	40,5	13,9	50,7	48,7	21,7	50,1 23,4
1201	38,7	43,8	13,3	52,8	52,2	21,4	52,7 20,7
1202	44,6	47,3	15,7	57,0	54,7	24,9	59,0 26,5
1203	34,4	40,6	27,0	39,0	34,4	42,9	45,0 57,7
1204	24,0	31,0	10,4	25,8	23,1	17,2	36,7 24,9

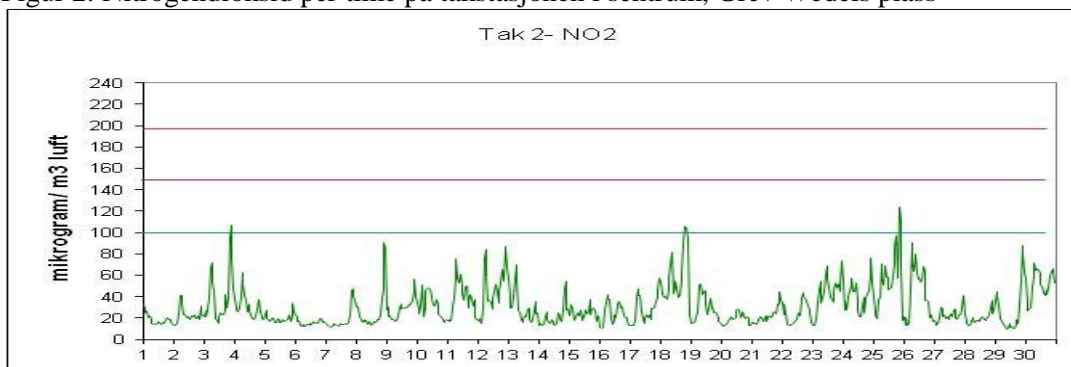
- ingen data eller for lav datadekning til å lage månedsmiddel *Lav datadekning grunnet feil med instrumentet

FIGURER

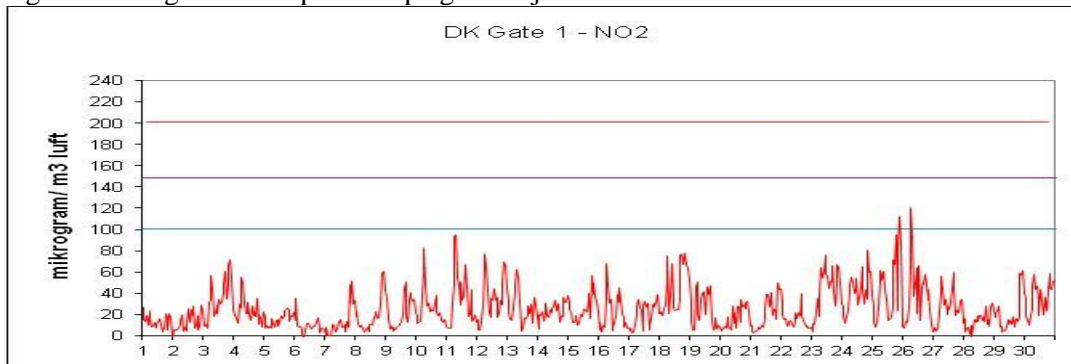
Figur 1: Nitrogendioksid per time på takstasjonen i sentrum, Drammenselva



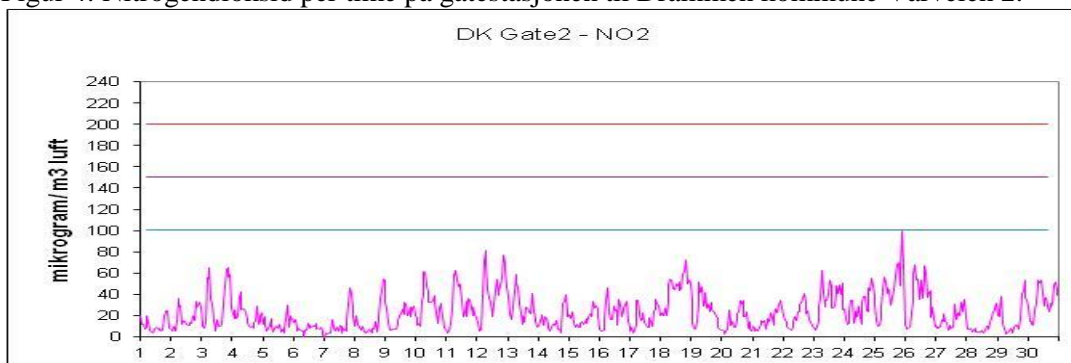
Figur 2: Nitrogendioksid per time på takstasjonen i sentrum, Grev Wedels plass



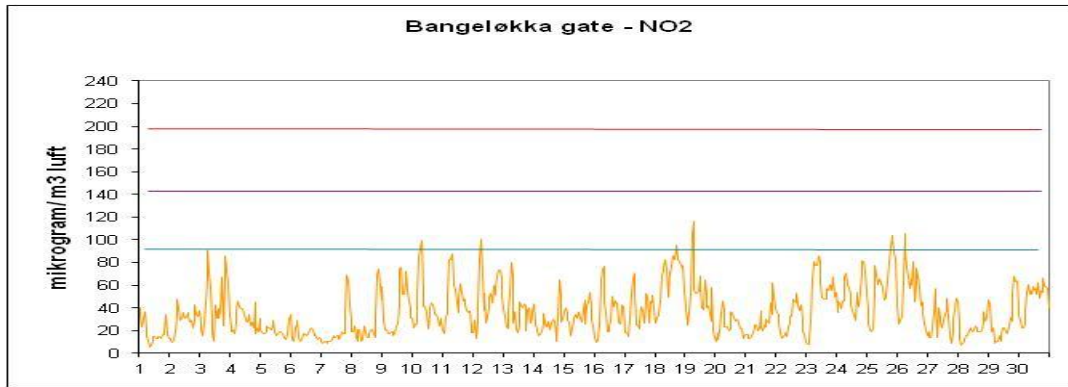
Figur 3: Nitrogendioksid per time på gatestasjonen til Drammen kommune Vårveien 1.



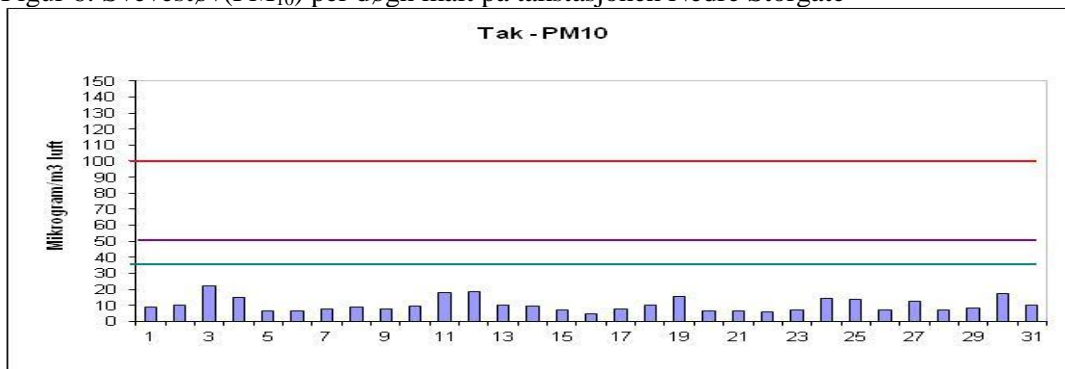
Figur 4: Nitrogendioksid per time på gatestasjonen til Drammen kommune Vårveien 2.



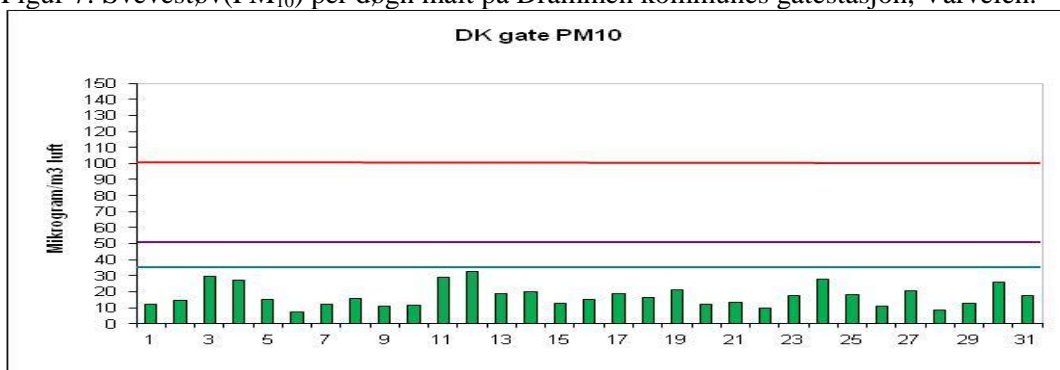
Figur 5: Nitrogendioksid per time på gatestasjon til Statens Vegvesen Bangeløkka



Figur 6: Svevestøv(PM₁₀) per døgn målt på takstasjonen Nedre Storgate



Figur 7: Svevestøv(PM₁₀) per døgn målt på Drammen kommunes gatestasjon, Vårveien.



Figur 8: Svevestøv(PM₁₀) per døgn målt på Statens Vegvesens gatestasjon Bangeløkka

