



MÅNEDSRAPPORT LUFTFORURENSNING

DRAMMEN KOMMUNE

August 2004

Måleresultater

Målingene av NO₂ og PM₁₀ på Sentrum tak (bakgrunnsstasjon i Nedre Storgate) viser lavere konsentrasjoner sammenlignet med i fjor. Høyeste timekonsentrasjon i Engene 110 for NO₂ var imidlertid noe høyere enn i fjor. Det ble ikke registrert målinger over grenseverdier eller SFT's luftkvalitetskriterier.

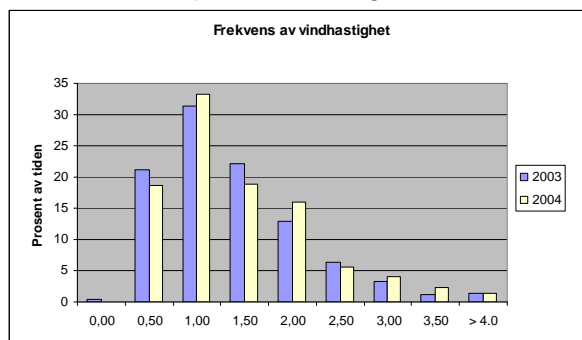
Vi har i lengre tid hatt tekniske problemer med PM₁₀ måleren i Engene 110 og med NO₂ måleren på Bangeløkka. Det er derfor ingen målinger fra disse instrumentene.

Meteorologi

Tabell 1: Temperatur.

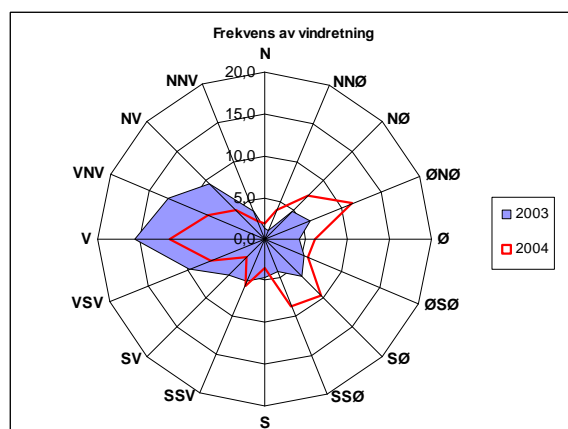
Temperatur	time	døgn	normalen
Middel temperatur	17,70		15,50
Varmeste temperatur	31,10	23,00	
Kaldeste temperatur	6,20	12,00	

Av tabell 1 ser en at temperaturen i år var varmere enn normalen. Årets middeltemperatur var samme som i fjor hvor det også ble målt middel på 17,7°C.



Figur A: Frekvens av vindhastighet.

I 53% av tiden var vindhastigheten under 1,5 m/s i år. Tilsvarende for i fjor var 52 %. I år var det noe mer vind i klassen 1,0-1,5 , men noe mindre i klassen 1,5-2 m/s sammenlignet med i fjor.



Figur B: Frekvens av vindretning.

Figuren viser at det i år var hyppigst forekommende vindretning fra Øst Nord Øst og Vest. Hyppigst forekommende vind i fjor var fra Vest.

Helsetjenesten
Miljørettet helsevern

Engene 1 3008 Drammen
Tlf. 03008 Faks 32 80 68 30
Org.nr. 939 214 895

Tabell 2 Maksimal time, maksimal døgn, antall timer og døgn over anbefalt grense for PM₁₀ og NO₂ samt maksimal time og 8 time for ozon (O₃) $\mu\text{g}/\text{m}^3$.

Komponent	Målested	Maksimal time $\mu\text{g}/\text{m}^3$		Maksimal døgn $\mu\text{g}/\text{m}^3$		Antall timer over kvalitetskriterie NO ₂ 100 $\mu\text{g}/\text{m}^3$		Antall døgn over kvalitetskriterie PM ₁₀ 35 $\mu\text{g}/\text{m}^3$ NO ₂ 75 $\mu\text{g}/\text{m}^3$	
		2004	2003	2004	2003	2003	2002	2004	2003
PM ₁₀	Sentrum tak	48,7	60,8	24,9	38,0	-	-	0	1
PM ₁₀	Engene 110	-	-	-	-	-	-	-	-
PM ₁₀	SVB gate ¹	71,2	-	31,9	-	-	-	0	-
NO ₂	Sentrum tak1*	63,8	66,9	25,8	28,4	0	0	0	0
NO ₂	Sentrum tak2	53,3	70,8	25,3	34,4	0	0	0	0
NO ₂	Gatestasjon 1 ²	-	85,2	-	49,1	-	1	0	0
NO ₂	Gatestasjon 2	94,0	62,2	34,7	33,1	0	0	0	0
NO ₂	SVB gate ¹	-	-	-	-	-	-	-	-

- Betyr at det ikke er angitt grenseverdi, ikke er foretatt målinger, målingene er ikke av god nok kvalitet, instrumentfeil eller instrumentet har vært til service.

- ¹ SVB Gate ; målestasjonen er plassert i Treschovgate (blindgate) –Bjørnstjerne Bjørnsonsgate.
- ² Det er for tiden ingen målinger på denne strekningen grunnet anleggsarbeid
- ³ Målingene foretas fra Engene 110 (P-plass) inn llebergveien (bolig, lettere næring).
- *Lav datadekning grunnet feil med instrumentet.

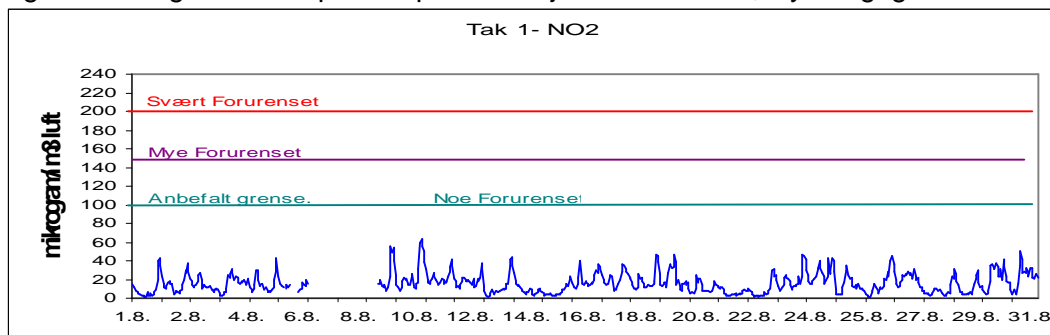
Tabell 3 Månedsgjennomsnitt av nitrogendioksid (NO₂), svevestøv (PM₁₀).

MND	Takstasjon Strømsø til Bragernes	Takstasjon Grew Wedels pl til N.Storgt. 3	Takstasjon N.Storgt.3	Gatestasjon Strekning 1	Gatestasjon Strekning 2	SVB Gate		
	Str.1	Str.2		Engene 110	Engene 110	Bangeløkka (Bjørnstjerne Bjørnsonsgate)		
	NO ₂	NO ₂	PM ₁₀	NO ₂	NO ₂	PM ₁₀	NO ₂	PM ₁₀
0308	15,9	18,9	10,0	26,0	16,6	-		
0309	20,8	24,0	13,1	-	17,4	-		
0310 ²	-	32,8	19,5	-	20,2	-		
0311	-	28,5	16,4	-	53,8	22,0		
0312	-	39,2	23,2	-	55,8	23,9		
0401	-	39,7	17,4	-	58,8	6,7 ^{*2}	85,4	22,9
0402	44,7	54,0	18,1	-	76,0	21,1	105,0	29,1
0403	39,2	40,9	27,4	-	71,3	33,6	115,3	51,7
0404	25,1	25,8	23,3	-	40,3	31,6	85,4	46,6
0405	17,2	18,9	11,9	-	31,8	12,7	69,0	31,8
0406	14,1	15,8	11,0	-	31,0	-	-	-
0407	12,5	14,3	10,7	-	20,5	-	-	16,6
0408	16,1	16,6	13,6	-	24,2	-	-	20,1

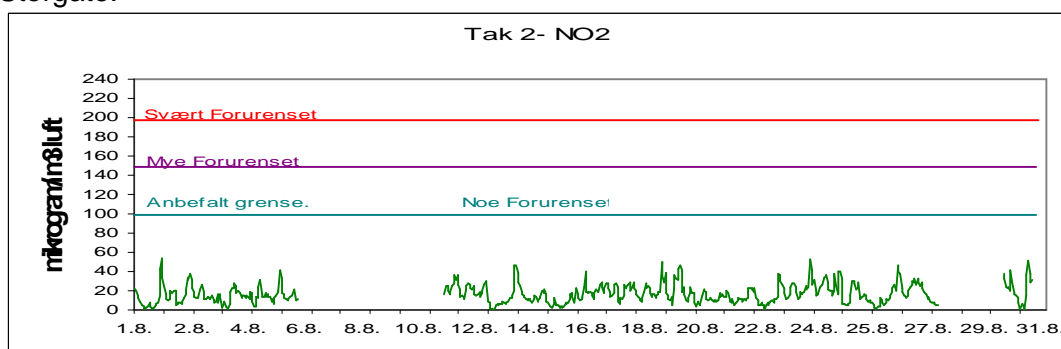
- ² Lav datadekning grunnet service på instrumentene
- Ingen målinger, data mangler, det er anleggsarbeid, service.

FIGURER

Figur 1: Nitrogendioksid pr time på takstasjonen i sentrum, Rynningsgate – Nedre Storgate

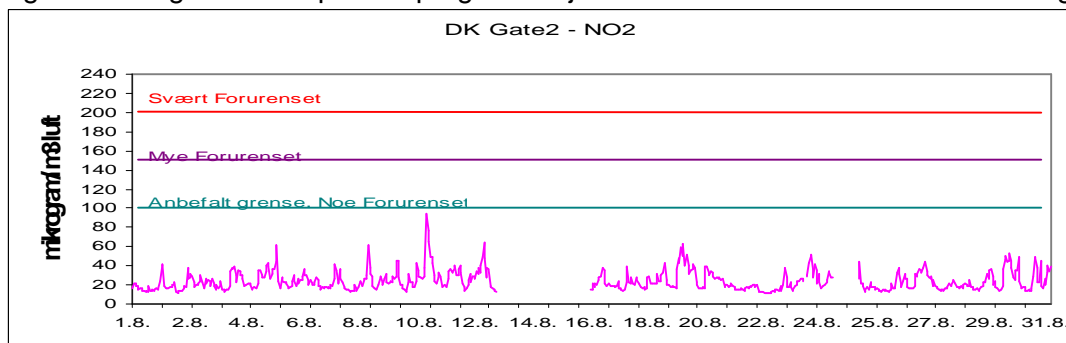


Figur 2: Nitrogendioksid pr time på takstasjonen i sentrum, Grev Wedels plass – Nedre Storgate.



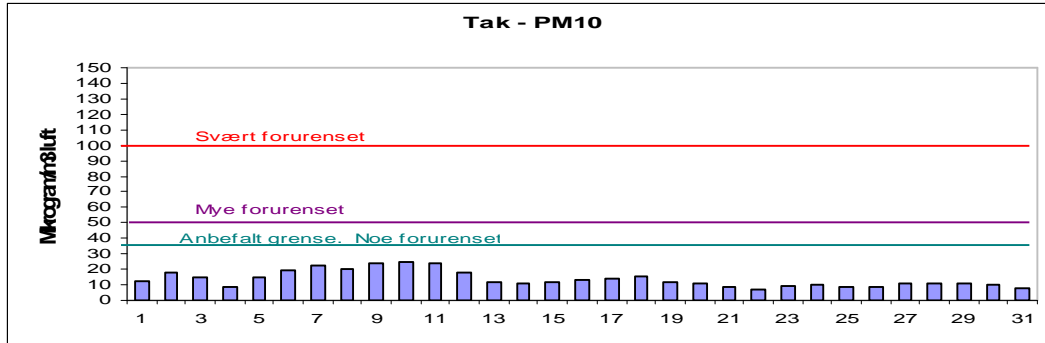
Figur 3: Nitrogendioksid pr time på gatestasjonen til Drammen kommune strekning 1.
Ingen målinger

Figur 4: Nitrogendioksid pr time på gatestasjonen til Drammen kommune strekning 2.



Figur 5: Nitrogendioksid pr time på gatestasjon til Statens vegvesen i Bjørnstjerne Bjørnsonsgate.
Ingen Målinger

Figur 6: Svevestøv pr døgn på takstasjonen i sentrum



Figur 7: Svevestøv målt på Drammen kommunes gatestasjon.
Ingen Målinger

Figur 8: Svevestøv målt på gatestasjon til Statens vegvesen i Bjørnstjerne Bjørnsonsgate.

