



MÅNEDSRAPPORT LUFTFORURENSNING

DRAMMEN KOMMUNE

August 2006

Måleresultater

Målinger av svevestøv viser samme eller noe lavere konsentrasjoner for målestasjonene i Nedre Storgate og Bangeløkka, men høyere på stasjonen Vårveien. Målestasjonen Vårveien var den eneste med overskridelse av SFT's kvalitetskriterie (35 µg/m³ luft) for lite forurenset luft med 2 døgn hvorav et døgn også var over grenseverdien i forurensningsforskriften (50 µg/m³ luft) mye forurenset luft. De høye konsentrasjonene kan skyldes en kombinasjon av tungtrafikk og løsmasser på veiskulder i Rosenkrantzgata.

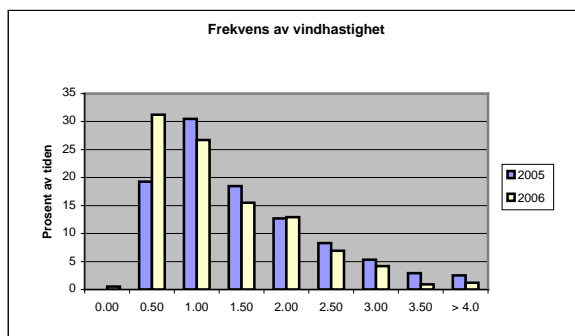
Konsentrasjonene av nitrogendioksid var noe høyere sammenlignet med i fjor, men det var ingen overskridelser av SFT's kvalitetskriterie for lite forurenset luft.

Meteorologi

Tabell 1: Temperatur.

Temperatur	time	døgn	normalen
Middel temperatur	17.80		15.50
Varmeste temperatur	28.90	21.80	
Kaldeste temperatur	8.60	14.50	

Av tabell 1 ser en at temperaturen i år var varmere enn normalen. Middeltemperaturen var også varmere enn i fjor hvor det ble målt middel på 16,4°C.

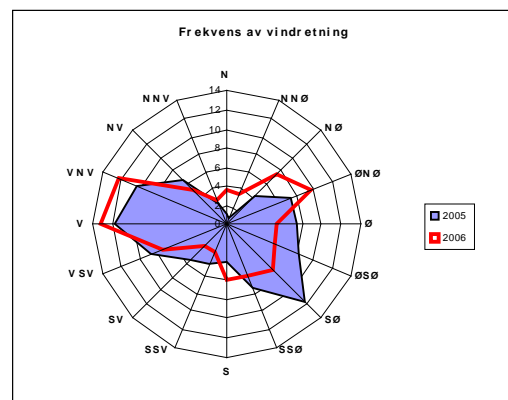


Figur A: Frekvens av vindhastighet.

I 58% av tiden var vindhastigheten under 1,5 m/s i år. Tilsvarende for i fjor var 50%. I år var det betydelig mer vind i klassen 0,5-1,0 m/s sammenlignet med i fjor.

Figur B: Frekvens av vindretning.

Figuren viser at det i år var hyppigst forekommende vindretning fra Vest (V). Hyppigst forekommende vind i fjor var fra Vest og Sydøst (SØ).



Helsetjenesten
Miljørettet helsevern

Engene 1 3008 Drammen
Tlf. 03008 Faks 32 80 68 30
Org.nr. 939 214 895

Tabell 2 Maksimal time, maksimal døgn, antall timer og døgn over anbefalt grense for PM₁₀ og NO₂ samt maksimal time og 8 time for ozon (O₃) mg/m³.

Komponent	Målested	Maksimal time µg/ m ³		Maksimal døgn µg/ m ³		Antall timer over kvalitetskriterie NO ₂ 100 µg/m ³		Antall døgn over kvalitetskriterie PM ₁₀ 35 µg/m ³ NO ₂ 75 µg/m ³	
		2006	2005	2006	2005	2006	2005	2006	2005
PM ₁₀	Nedre Storgate	49,9	42,2	20,6	29,0	-	-	0	0
PM ₁₀	Vårveien	372,0	86,1	75,6	37,8	-	-	2	1
PM ₁₀	Bangeløkka	65,7	93,7	31,7	43,2	-	-	0	1
NO ₂	Drammenselva	-	54,3	-	23,9	-	0	-	0
NO ₂	Grev Wedel pl	71,7	57,4	32,6	23,7	0	0		0
NO ₂	Vårveien 1	95,1	68,1	48,4	34,3	0	0		0
NO ₂	Vårveien 2	76,3	59,8	40,3	25,6	0	0		0
NO ₂	Bangeløkka	-		-		-		-	

- Betyr at det ikke er angitt grenseverdi, ikke er foretatt målinger, målingene er ikke av god nok kvalitet, instrumentfeil eller instrumentet har vært til service.
- Bangeløkka :Målestasjonen er plassert i krysset Treschovgate (blindgate) – Bjørnstjerne Bjørnsonsgate.
- Vårveien 1: Fra P-plass Rimi retning ut av Drammen diagonalt over Rosenkraantzgata.
- Vårveien 2: Fra P-plass Rimi retning Åssiden skole diagonalt over Rosenkrantzgata stolpe i Vårveien ved barnehagen.
- *Lav datadekning grunnet feil med instrumentet.

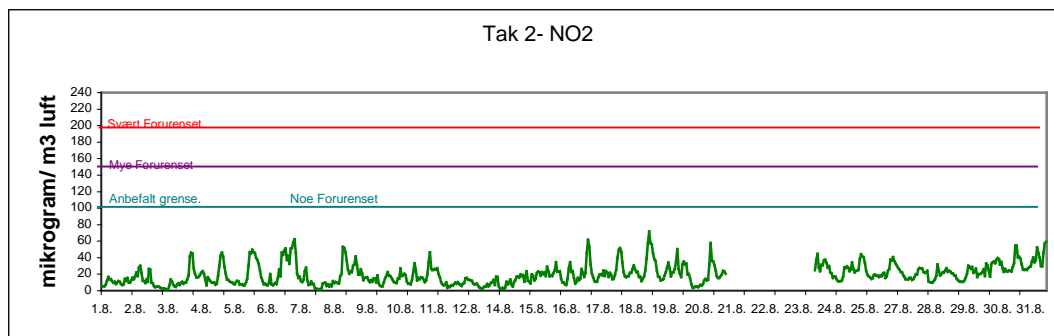
Tabell 3 Månedsgjennomsnitt av nitrogendioksid (NO₂) og svevestøv (PM₁₀).

MND	Takstasjon Drammens elva	Takstasjon Grev Wedels pl	Takstasjon Nedre Storgate	Gatestasjon Strekning 1	Gatestasjon Strekning 2		SVB Gate	
	Str.1	Str.2		Vårveien	Vårveien		Bangeløkka (Bjørnstjerne Bjørnsonsgate)	
	NO ₂	NO ₂	PM ₁₀	NO ₂	NO ₂	PM ₁₀	NO ₂	PM ₁₀
0506	15,9	16,7	13,4	23,7	17,1	17,3	-	26,3
0507	12,6	12,9	12,5	19,7	13,5	16,1	-	18,7
0508	13,0	14,3	12,5	20,3	14,4	20,3	-	15,4
0509	20,4	21,8	15,1	26,5	19,8	18,9	-	24,4
0510	27,5	29,3	21,9	35,0	29,6	28,3	-	31,3
0511	32,8	34,5	21,3	43,4	37,7	36,9	-	-
0512	37,0	40,3	17,5	45,2	38,8	27,7	-	-
0601	36,5	39,8	17,8	44,7	37,1	26,7	50,2	-
0602	46,0	49,8	20,2	62,6	54,0	31,8	64,0	32,9
0603	44,0	48,7	20,5	66,2	54,3	35,7	77,6	35,4
0604	36,2	27,0	19,0	44,0	36,6	41,0	69,5	46,1
0605	-	23,8	14,4	39,2	30,1	31,3	66,3	38,9
0606	-	17,5	17,8	35,0	27,6	25,2	59,5	34,7
0607	-	15,0	17,4	34,3	27,9	24,6	48,3	28,5
0608	-	20,0	13,9	38,0	30,8	22,2	-	22,9

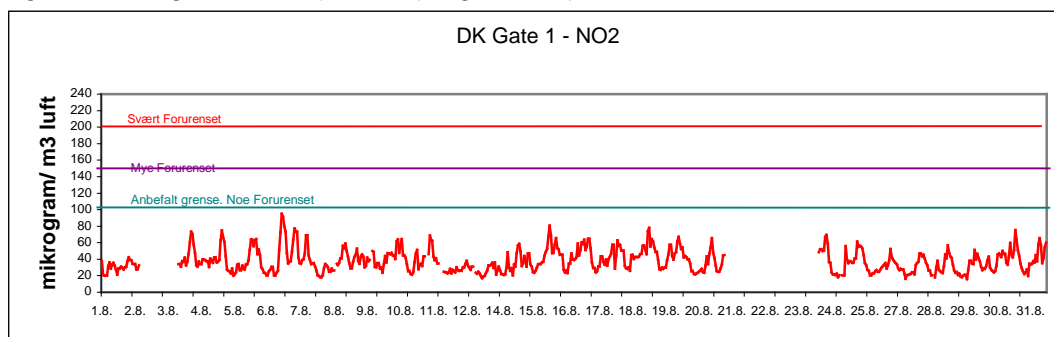
FIGURER

Figur 1: Nitrogendioksid pr time på takstasjonen i sentrum, Drammenselva
Ingen målinger

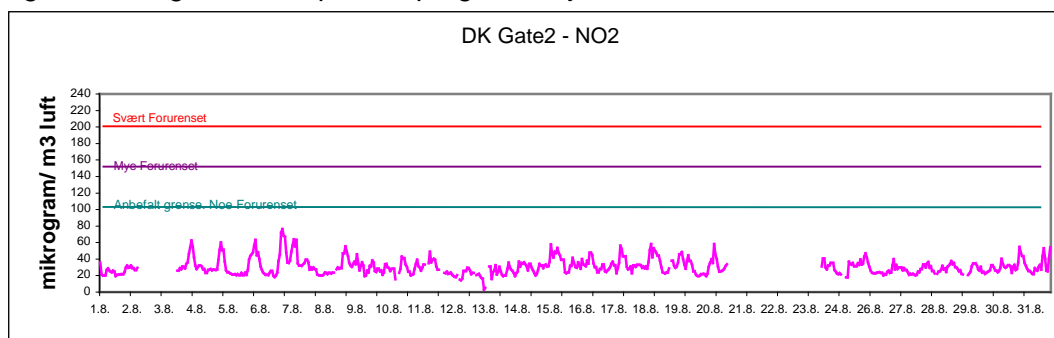
Figur 2: Nitrogendioksid pr time på takstasjonen i sentrum, Grev Wedels plass



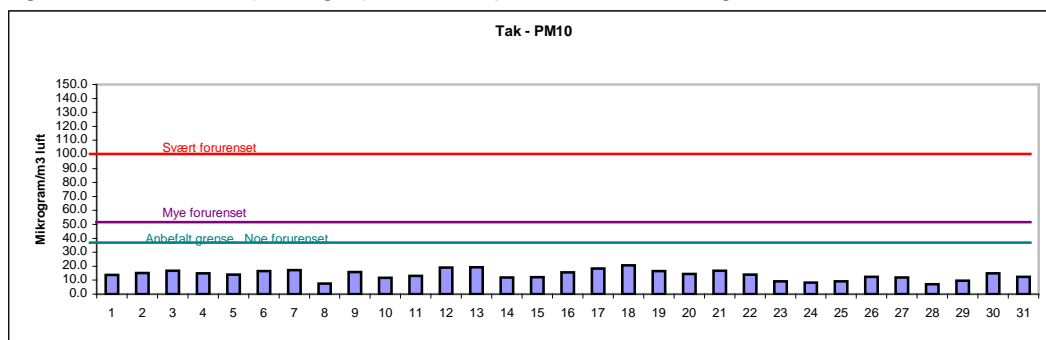
Figur 3: Nitrogendioksid pr time på gatestasjonen til Drammen kommune Vårveien 1.



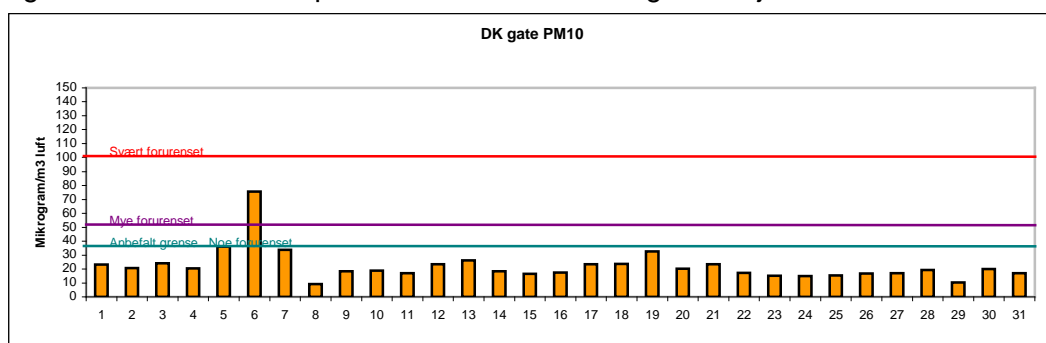
Figur 4: Nitrogendioksid pr time på gatestasjonen til Drammen kommune Vårveien 2.



Figur 5: Svevestøv pr døgn på takstasjonen Nedre Storgate



Figur 6: Svevestøv målt på Drammen kommunes gatestasjon.



Figur 6: Svevestøv målt på Statens Vegvesen gatestasjon, Bangeløkka

