



MÅNEDSRAPPORT LUFTFORURENSNING

DRAMMEN KOMMUNE

Desember 2004

Måleresultater NO₂ og PM₁₀

Målingene viser lavere maksimalkonsentrasjoner i år sammenlignet med i fjor. Dette gjelder både PM₁₀ og NO₂. Antall overskridelser av SFT's anbefalte kvalitetskriterie (100 µg/m³) for NO₂ var høyere i år sammenlignet med i fjor. For PM₁₀ var antall overskridelser av SFT's anbefalte kvalitetskriterie (35 µg/m³) lavere enn i fjor. Det ble målt 3 døgn over grenseverdien i Forurensningsforskriften (PM₁₀; 50 µg/m³ 35 pr år 2005). Foreløpige tall for 2004 viser at grenseverdien for PM₁₀ i Forurensningsforskriften ble overskredet 35 ganger på målestasjonen Bangeløkka.

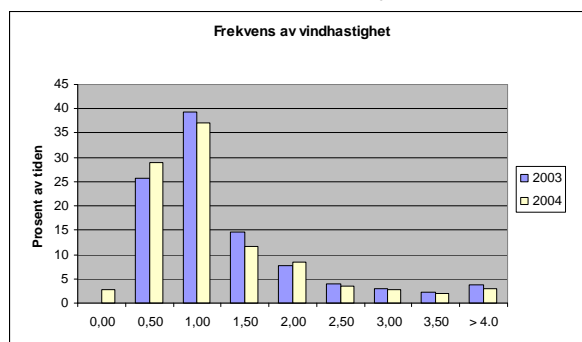
Målestasjonen i Engene 110 er fra 1.12.04 flyttet til Rosenkrantzgata ved Vårveien i bydel Åssiden.

Meteorologi

Tabell 1: Temperatur.

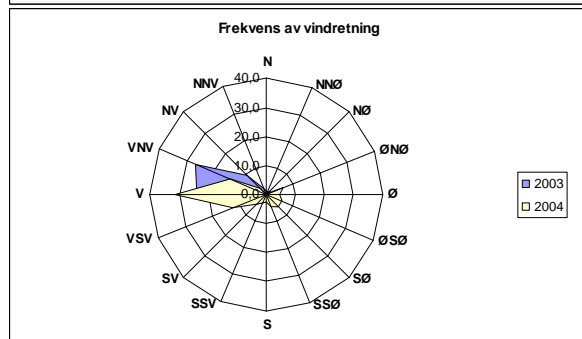
Temperatur	time	døgn	normalen
Middel temperatur	-0,10		-4,10
Varmeste temperatur	9,30	6,60	
Kaldeste temperatur	-13,70	-10,20	

Av tabell 1 ser en at temperaturen i år var varmere enn normalen. Årets middeltemperatur var imidlertid noe kaldere enn i fjor hvor det ble målt middel på 0,4°C.



Figur A: Frekvens av vindhastighet.

I 69% av tiden var vindhastigheten under 1,5 m/s i år. Tilsvarende for i fjor var 65%. I år var det mer vind i klassene 0 - 0,5 og 0,5 - 1,0 m/s sammenlignet med i fjor.



Figur B: Frekvens av vindretning.

Figuren viser at det i år var hyppigst forekommende vindretning fra Vest. Hyppigst forekommende vind i fjor var fra Vest Nordvest.

Helsetjenesten
Miljørettet helsevern

Engene 1 3008 Drammen
Tlf. 03008 Faks 32 80 68 30
Org.nr. 939 214 895

Tabell 2 Maksimal time, maksimal døgn, antall timer og døgn over anbefalt grense for PM₁₀ og NO₂ samt maksimal time og 8 time for ozon (O₃) $\mu\text{g}/\text{m}^3$.

Komponent	Målested	Maksimal time $\mu\text{g}/\text{m}^3$		Maksimal døgn $\mu\text{g}/\text{m}^3$		Antall timer over kvalitetskriterie NO ₂ 100 $\mu\text{g}/\text{m}^3$		Antall døgn over kvalitetskriterie PM ₁₀ 35 $\mu\text{g}/\text{m}^3$ NO ₂ 75 $\mu\text{g}/\text{m}^3$	
		2004	2003	2004	2003	2003	2002	2004	2003
PM ₁₀	Nedre Storgate	105,3	150,7	35,0	62,5	-	-	0	5
PM ₁₀	Vårveien	-	-	-	-	-	-	-	-
PM ₁₀	Bangeløkka ¹	348,0	398,3	77,8	164,5	-	-	9	15
NO ₂	Drammenselva	125,7	-	74,1	-	10	-	0	-
NO ₂	Grev Wedels pl	124,2	144,4	70,6	71,7	13	5	0	0
NO ₂	Vårveien 1 ²	142,8	-	91,7	-	42	-	3	-
NO ₂	Vårveien 2 ²	-	-	-	-	-	-	-	-
NO ₂	Bangeløkka	-	241,4	-	140,0	-	343	-	22

- Betyr at det ikke er angitt grenseverdi, ikke er foretatt målinger, målingene er ikke av god nok kvalitet, instrumentfeil eller instrumentet har vært til service.

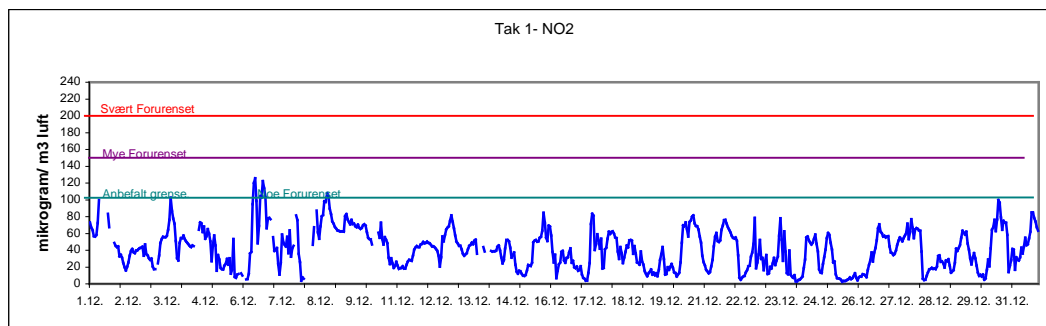
- ¹ Bangeløkka; målestasjonen er plassert i Treschovgate (blindgate) –Bjørnstjerne Bjørnsonsgate.
- ² Vårveien 1; Måler fra P-plass ved RIMI ut av byen mot McDonalds. Vårveien 2; Måler fra P-plass ved RIMI inn mot byen retning Vårveien ved Åssiden skole
- *Lav datadekning grunnet feil med instrumentet.

Tabell 3 Månedsgjennomsnitt av nitrogendioksid (NO₂) og svevestøv (PM₁₀).

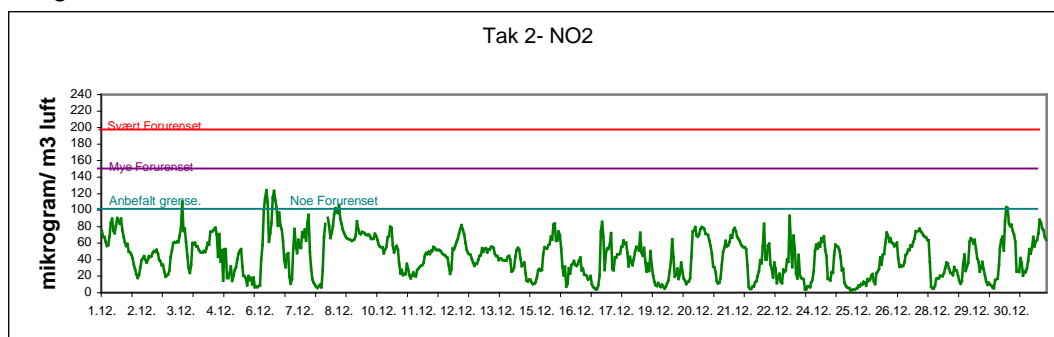
MND	Takstasjon Drammens elva	Takstasjon Grev Wedels pl Str.2	Takstasjon N.Storgt.3	Gatestasjon Strekning 1 (Engene 110) 0412 Vårveien	Gatestasjon Strekning 2 (Engene 110) Fra 0412 Vårveien	SVB Gate Bangeløkka (Bjørnstjerne Bjørnsonsgate)		
	Str.1	NO ₂	PM ₁₀	NO ₂	NO ₂	PM ₁₀	NO ₂	PM ₁₀
0312	-	39,2	23,2	-	55,8	23,9	-	-
0401	-	39,7	17,4	-	58,8	6,7 ^{*2}	85,4	22,9
0402	44,7	54,0	18,1	-	76,0	21,1	105,0	29,1
0403	39,2	40,9	27,4	-	71,3	33,6	115,3	51,7
0404	25,1	25,8	23,3	-	40,3	31,6	85,4	46,6
0405	17,2	18,9	11,9	-	31,8	12,7	69,0	31,8
0406	14,1	15,8	11,0	-	31,0	-	-	-
0407	12,5	14,3	10,7	-	20,5	-	-	16,6
0408	16,1	16,6	13,6	-	24,2	-	-	20,1
0409	20,0	22,9	13,6	-	30,0	-	-	22,6
0410	23,9	25,6	13,5	-	20,6	-	-	23,2
0411	35,8	38,7	18,0	-	46,2	-	-	31,5
0412	41,5	44,3	18,3	59,9	-	-	-	29,1

FIGURER

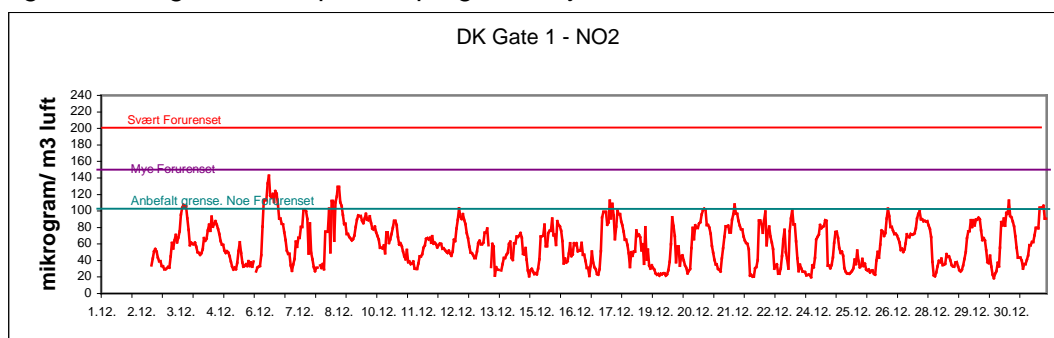
Figur 1: Nitrogendioksid pr time på takstasjonen i sentrum, Rynningsgate – Nedre Storgate



Figur 2: Nitrogendioksid pr time på takstasjonen i sentrum, Grev Wedels plass – Nedre Storgate.



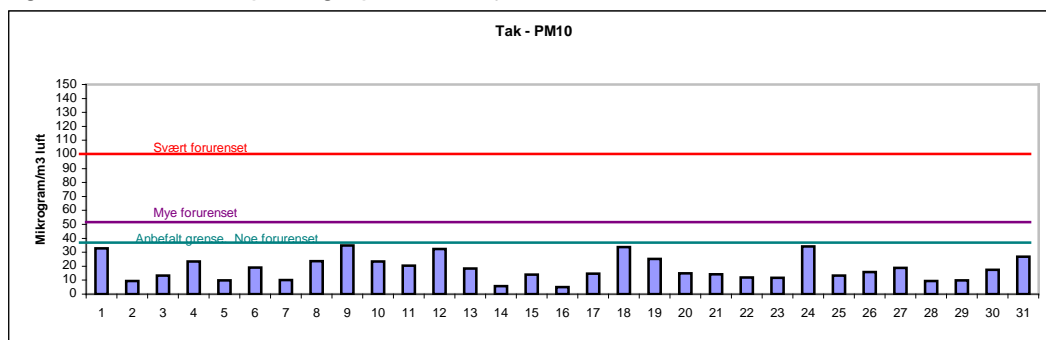
Figur 3: Nitrogendioksid pr time på gatestasjonen til Drammen kommune strekning 1.



Figur 4: Nitrogendioksid pr time på gatestasjonen til Drammen kommune strekning 2.
Ingen Måling

Figur 5: Nitrogendioksid pr time på gatestasjon til Statens vegvesen i Bjørnstjerne
Bjørnsonsgate.
Ingen Måling

Figur 6: Svevestøv pr døgn på takstasjonen i sentrum



Figur 7: Svevestøv målt på Drammen kommunes gatestasjon. Ingen Måling

Figur 8: Svevestøv målt på gatestasjon til Statens vegvesen i Bjørnstjerne Bjørnsonsgate.

