



MÅNEDSRAPPORT LUFTFORURENSNING

Februar 2003

Måleresultater

For bakgrunnsstasjonen i sentrum (sentrum tak) var det ingen store forskjeller i konsentrasjon og antall overskridelser av luftkvalitetskriteriene sammenlignet med i fjor for NO₂ . På gatestasjonen i Engene ble det målt høyere konsentrasjoner og flere overskridelser av SFT's anbefalte luftkvalitetskriterie (100 µg/m³) i år.

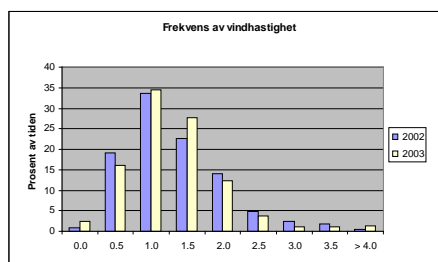
Det ble ikke målt noen overskridelser av PM₁₀ . Sammenlignet med i fjor ble det målt høyere månedsmiddel i år på bakgrunnsstasjonen (sentrum tak), men lavere månedsmiddel på gatestasjonen i Engene.

Meteorologi

Tabell 1: Temperatur.

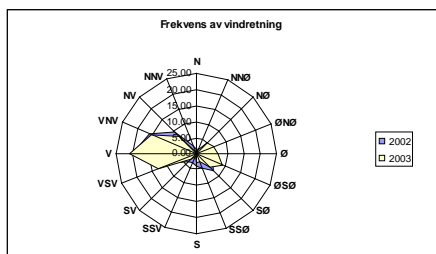
Temperatur	time	døgn	normalen
Middel temperatur	-3.50		-5.10
Varmeste temperatur	3.40	2.50	
Kaldeste temperatur	-14.5	-10.20	

Av tabell 1 ser en at temperaturen i februar i år var varmere enn normalen. Årets middeltemperatur var imidlertid kaldere enn i fjor hvor det ble målt middel på 0,3°C.



Figuren viser blant annet at det i februar i år var flere timer med vindhastighet mellom 0 – 0,5 m/s (tilnærmet vindstille) enn i 2002 dette med henholdsvis 1 og 2,4% av tiden. De lave vindhastighetene (fra 1,5 m/s og lavere) utgjorde henholdsvis 76% av tiden i februar 2002 og 81% i år.

Figur A: Frekvens av vindhastighet.



Figuren viser at det var små forskjeller på hyppigst forekommende vindretning i år sammenlignet med i fjor. Den mest forekommende vindretningen var fra vest (V).

Figur C: Frekvens av vindretning.

HELSETJENESTEN

Miljørettet helsevern

Nedre Storgate 3

Tlf. ekspedisjonen 32 80 68 00 / 32 80 68 92

Telefaks 32 80 68 30

Organisasjonsnummer
939214895

Tabell 1 Maksimal time, maksimal døgn, antall timer og døgn over anbefalt grense for PM₁₀ og NO₂ samt maksimal time og 8 time for ozon (O₃) µg/m³ .

Komponent	Målested	Maksimal time µg/ m ³		Maksimal døgn µg/ m ³		Antall timer over anbefalt grense		Antall døgn over anbefalt grense	
		2003	2002	2003	2002	2003	2002	2003	2002
PM ₁₀	Sentrum tak	69,1	106,5	32,3	37,4	-	-	0	1
PM ₁₀	Engene 110	114,0	275,7	25,1	68,4	-	-	0	3
NO ₂	Sentrum tak 1	121,1	123,1	66,4	91,8	15	17	0	2
NO ₂	Sentrum tak 2	127,8	126,8	69,6	90,9	16	21	0	2
NO ₂	Gatestasjon 1	137,3	124,8	78,2	85,8	27	14	3	2
NO ₂	Gatestasjon 2	128,3	116,2	74,7	73,1	25	6	0	0
		Maksimal time µg/ m ³		Maksimal 8-time µg/ m ³		Antall timer over anbefalt grense		8-time O ₃ over anbefalt grense	
		2003	2002	2003	2002	2003	2002	2003	2002
O ₃	Sentrum tak 1	82,5	78,9	71,9	70,8	0	0	0	0
O ₃	Sentrum tak 2	81,0	66,6	67,5	71,7	0	0	0	0

- Betyr at det ikke er angitt grenseverdi, ikke er foretatt målinger, målingene er ikke av god nok kvalitet, instrumentfeil eller instrumentet har vært til service

- Sentrum tak : Bybakgrunn plassert på tak i Nedre Storgate 3
- Sentrum 1 : Bybakgrunn. Måles fra Rynningsgate til Nedre Storgate 3 (663 meter)
- Sentrum 2 : Bybakgrunn. Måles fra Grew Wedels pl til Nedre Storgate 3 (296 meter).
- Gatestasjon1: Engene 110 retning CC
- Gatestasjon2: Engene 110 retning Ilebergveien

Tabell 3 Månedsgjennomsnitt av nitrogendioksid, ozon og svevestøv.

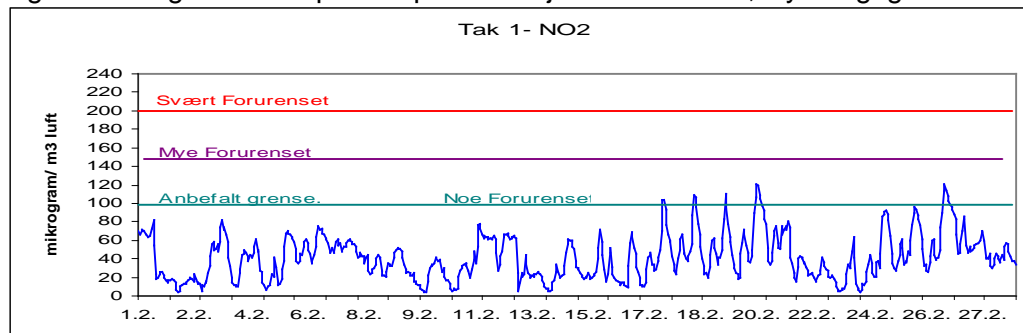
MND	Takstasjon Strømsø til Bragernes		Takstasjon Grew Wedels pl til N.Storgt. 3		Takstasjon N.Storgt.3	Gatestasjon Strekning 1		Gatestasjon Strekning 2		Sted gate	
	NO ₂	O ₃	NO ₂	O ₃	PM ₁₀	NO ₂	O ₃	NO ₂	O ₃		
0201	53,6	24,5	56,7	21,2	22,4	52,3	-	50,6	-	5,6	Engene 110
0202	41,5	35,5	45,6	23,7	15,8	45,4	33,5	36,7	35,7	13,9	Engene 110
0203	29,6	51	34,9	50	20	34,2	46	25,5	47	24,6	Engene 110
0204	30,1	54,6	33,7	53,7	24,2	38,6	47,9	27,9	53,7	32,8	Engene 110
0205	23,5	57,2	26,5	56,4	14,1	32,7	50,9	21,2	54,9	21,7	Engene 110
0206	19,8	56,9	23,8	38,3	13,3	24,1	45	15,4	47	13,0	Engene 110
0207	15,2	48,3	18,2	41,9	11,8	34,8	46,6	32,7	53,9	-	Engene 110
0208	20,2	46,0	22,0	40,7	17,6	39,5	45,0	27,8	51,0	-	Engene 110
0209	24,7	36,8	25,7	32,0	12,7	44,1	34,0	36,4	36,8	-	Engene 110
0210*1	20,2	-	20,3	-	22,5	39,9	-	30,8	-	-	Engene 110
0211*2	29,1	40,7	31,2	39,3	14,0	34,6	28,9	28,5	29,3	-	Engene 110
0212	40,4	42,3	42,1	40,8	16,5	48,8	31,9	46,8	37,4	-	Engene 110
0301	53,7	24,6	54,0	23,4	20,8	65,1	-	-	-	10,4	Engene 110
0302	41,5	42,3	43,9	40,0	20,4	55,5	25,7	51,6	28,3	9,6	Engene 110

*1 Datadekning: Takstasjonen 43% av tiden og gatestasjonen 37% av tiden, PM₁₀ tak 29% grunnet service

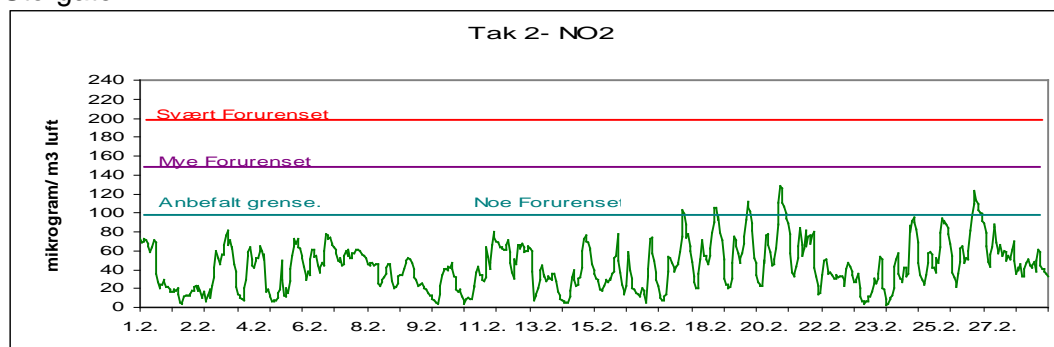
*2 Datadekning: Takstasjonen 58% av tiden og gatestasjonen 56% av tiden, PM₁₀ tak 100% grunnet service

FIGURER

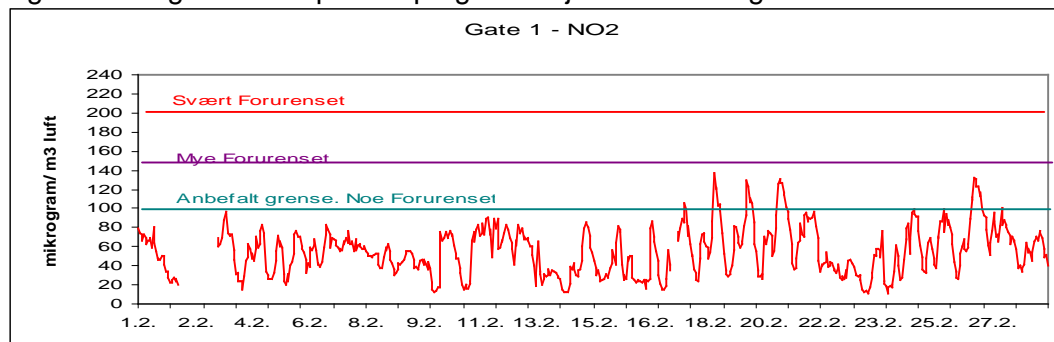
Figur 1: nitrogendioksid pr time på takstasjonen i sentrum, Rynningsgate – Nedre Storgate



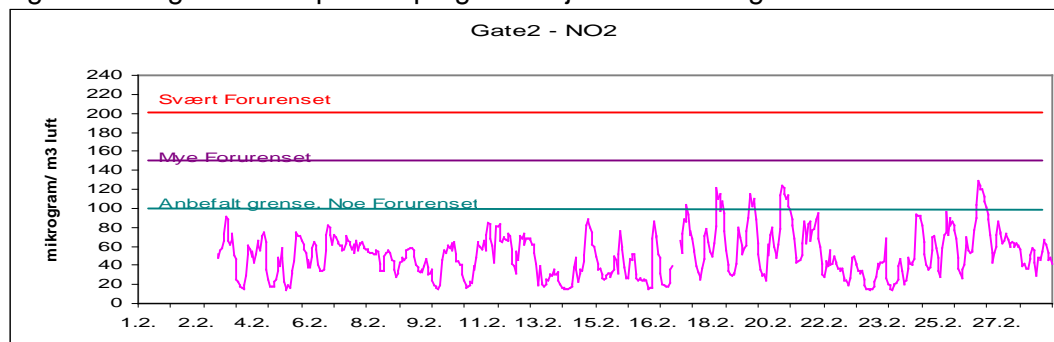
Figur 2: nitrogendioksid pr time på takstasjonen i sentrum, Grev Wedels plass – Nedre Storgate.



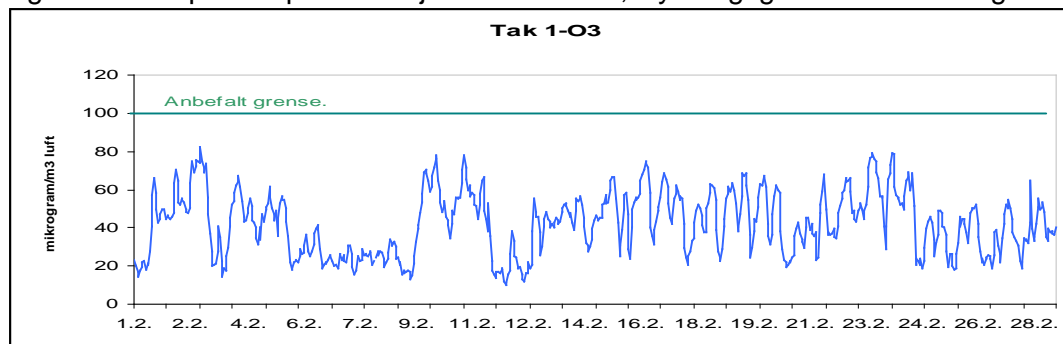
Figur 3: nitrogendioksid pr time på gatestasjonen strekning 1.



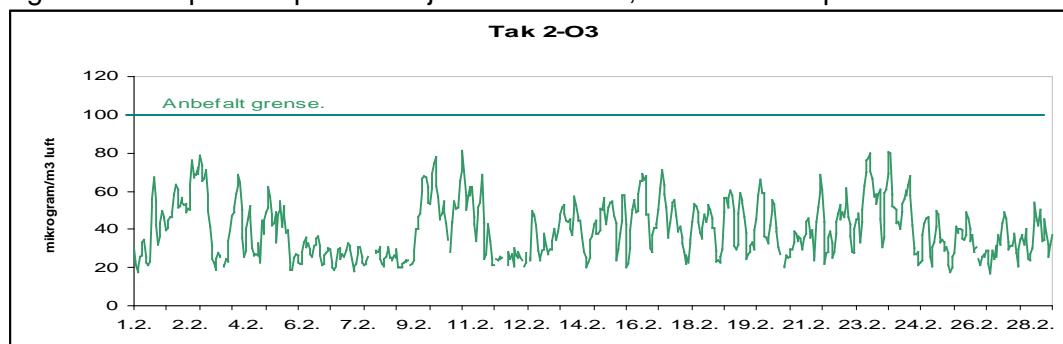
Figur 4: nitrogendioksid pr time på gatestasjonen strekning 2.



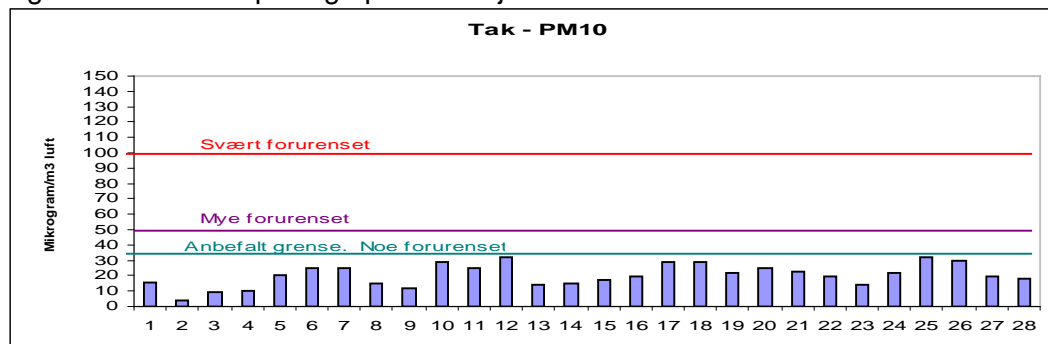
Figur 5: Ozon pr time på takstasjonen i sentrum, Rynningsgate – Nedre Storgate



Figur 6: Ozon pr time på takstasjonen i sentrum, Grev Wedels plass – Nedre Storgate.



Figur 7: Svevestøv pr døgn på takstasjonen i sentrum



Figur 8: Svevestøv målt på Drammen kommunes gatestasjon.

