



MÅNEDSRAPPORT LUFTFORURENSNING

DRAMMEN KOMMUNE

Februar 2004

Måleresultater

NO₂

Det ble målt høyere konsentrasjoner denne måneden sammenlignet med tilsvarende måned i fjor. SFT's kvalitetskriterie (100 µg/m³) ble også overskredet flere timer og døgn sammenlignet med i fjor. På SVB gate (Bangeløkka, Bjørnstjerne Bjørnsonsgate) ble det målt en time over grenseverdien i forskrift om lokal luftkvalitet (200µg/m³ 18 pr år 2010).

PM₁₀

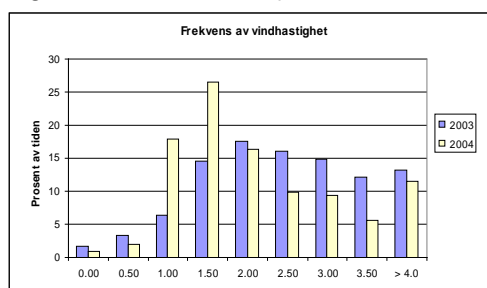
Også for PM₁₀ ble det målt høyere konsentrasjoner denne måneden sammenlignet med i fjor. De høyeste konsentrasjonen ble målt på gatestasjonen på Bangeløkka (SVB gate, Bjørnstjerne Bjørnsonsgate). På denne stasjonen ble det målt 3 døgn over grenseverdien i forskrift om lokal luftkvalitet (50 µg/m³ 35 pr år 2005), og 7 døgn over SFT's kvalitetskriterie (35 µg/m³).

Meteorologi

Tabell 1: Temperatur.

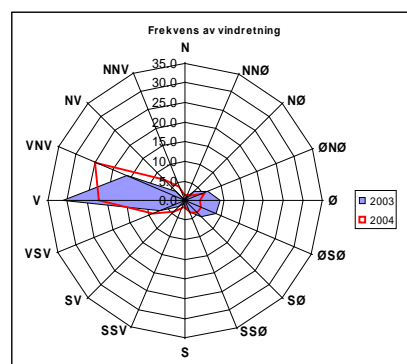
Temperatur	time	døgn	normalen
Middel temperatur	-2.40		-5.10
Varmeste temperatur	10.80	5.40	
Kaldeste temperatur	-12.80	-9.30	

Av tabell 1 ser en at temperaturen i år var varmere enn normalen. Årets middeltemperatur var også varmere enn i fjor hvor det ble målt middel på -3,5°C.



Figur A: Frekvens av vindhastighet.

I 21% av tiden var vindhastigheten under 1,5 m/s i år. Tilsvarende for i fjor var 11%. I år var det betydelig mer vind i klassene 1,0-1,5 og 1,5-2 m/s sammenlignet med i fjor.



Figur B: Frekvens av vindretning.

Figuren viser at det i år var hyppigst forekommende vindretning fra vest nordvest. Hyppigst forekommende vind i fjor var fra vest.

HELSETJENESTEN

Miljørettet helsevern

Engene 1 Tlf. ekspedisjonen 32 80 68 00 / 32 80 68 92
3008 Drammen Telefaks 32 80 68 30

Organisasjonsnummer
939214895

Tabell 2 Maksimal time, maksimal døgn, antall timer og døgn over anbefalt grense for PM₁₀ og NO₂ samt maksimal time og 8 time for ozon (O₃) µg/m³ .

Komponent	Målested	Maksimal time µg/ m ³		Maksimal døgn µg/ m ³		Antall timer over kvalitetskriterie NO ₂ 100 µg/m ³		Antall døgn over kvalitetskriterie PM ₁₀ 35 µg/m ³ NO ₂ 75 µg/m ³	
		2004	2003	2004	2003	2003	2002	2004	2003
PM ₁₀	Sentrum tak	78,3	69,1	36,5	32,3	-	-	1	0
PM ₁₀	Engene 110	128,0	114,0	40,9	25,1	-	-	2	0
PM ₁₀	SVB gate ¹	182,7	-	67,6	-	-	-	7	-
NO ₂	Sentrum tak1*	123,0	121,1	91,3	66,4	16	15	1	0
NO ₂	Sentrum tak2	154,8	127,8	95,9	69,6	63	16	5	0
NO ₂	Gatestasjon 1 ²	-	137,3	-	78,2	-	27	-	-
NO ₂	Gatestasjon 2	182,6	128,3	120,2	74,7	121	25	14	0
NO ₂	SVB gate ¹	204,1	-	157,5	-	387	-	29	-

- Betyr at det ikke er angitt grenseverdi, ikke er foretatt målinger, målingene er ikke av god nok kvalitet, instrumentfeil eller instrumentet har vært til service.

- ¹ SVB Gate ; målestasjonen er plassert i Treschovgate (blindgate) –Bjørnstjerne Bjørnsonsgate.
- ² Det er for tiden ingen målinger på denne strekningen grunnet anleggsarbeid
- ³ Målingene foretas fra Engene 110 (P-plass) inn llebergveien (bolig, lettere næring).
- *Lav datadekning grunnet feil med instrumentet.

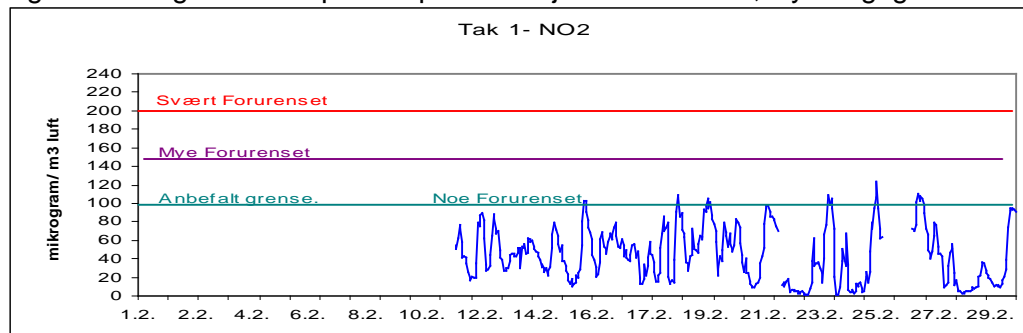
Tabell 3 Månedsgjennomsnitt av nitrogendioksid, ozon og svevestøv.

MND	Takstasjon Strømsø til Bragernes		Takstasjon Grew Wedels pl til N.Storgt. 3		Takstasjon N.Storgt.3	Gatestasjon Strekning 1	Gatestasjon Strekning 2		
	NO ₂	O ₃	NO ₂	O ₃	PM ₁₀	NO ₂	NO ₂	PM ₁₀	Sted gate
0302	41,5	42,3	43,9	40,0	20,4	55,5	51,6	9,6	Engene 110
0303	43,7	55,3	44,3	53,3	29,2	55,0	44,1	-	Engene 110
0304	21,0	64,5	25,1	66,2	20,9	41,7	31,2	-	Engene 110
0305	17,2	64,9	23,0	61,1	13,0	35,7	24,4	-	Engene 110
0306	17,1	64,7	18,7	56,2	11,8	30,0	19,6	11,0	Engene 110
0307	12,5	36,9	15,2	59,8	11,0 ³	25,0	15,8	10,3 ³	Engene 110
0308	15,9	33,7	18,9	30,9	10,0	26,0	16,6	-	Engene 110
0309	20,8	-	24,0	38,2	13,1	-	17,4	-	Engene 110
0310 ^{*2}	-	-	32,8	16,5	19,5	-	20,2	-	Engene 110
0311	-	-	28,5	19	16,4	-	53,8	22,0	Engene 110
0312	-	-	39,2	35,7	23,2	-	55,8	23,9	Engene 110
0401	-	-	39,7	36,0	17,4	-	58,8	6,7 ^{*2}	Engene 110
0402	44,7	-	54,0	39,2	18,1	-	76,0	21,1	Engene 110

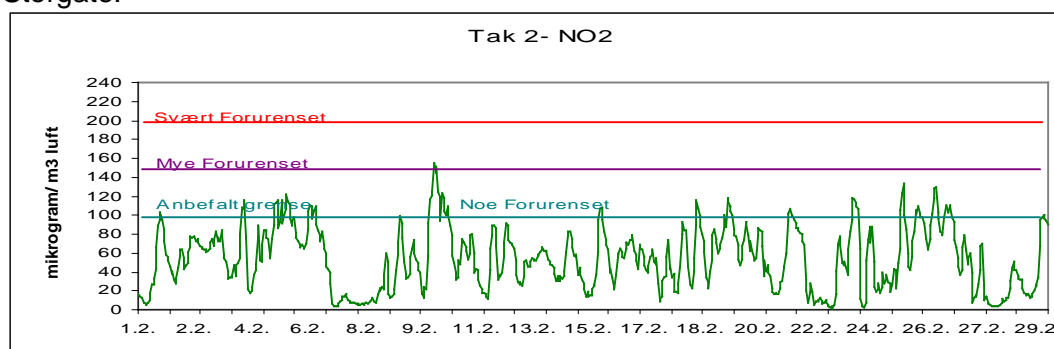
- ² Lav datadekning grunnet service på instrumentene
- Ingen målinger, data mangler.

FIGURER

Figur 1: Nitrogendioksid pr time på takstasjonen i sentrum, Rynningsgate – Nedre Storgate

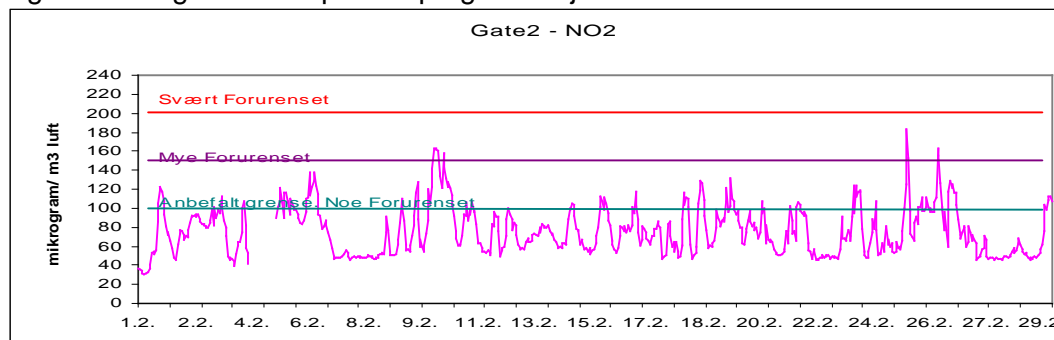


Figur 2: Nitrogendioksid pr time på takstasjonen i sentrum, Grev Wedels plass – Nedre Storgate.

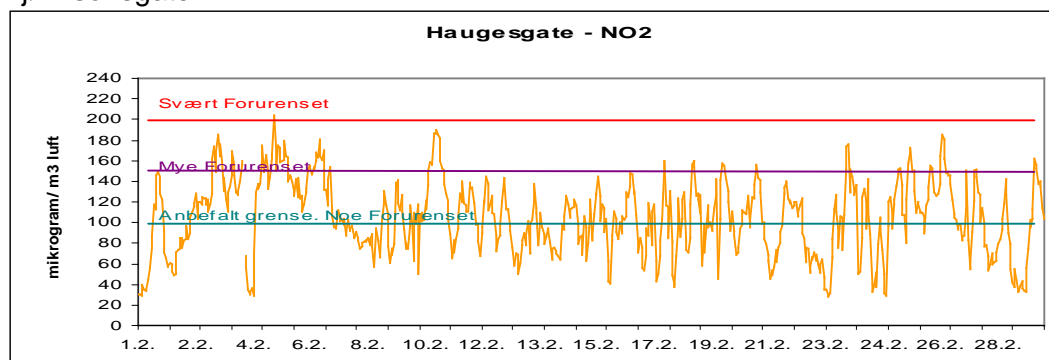


Figur 3: Nitrogendioksid pr time på gatestasjonen til Drammen kommune strekning 1. Ingen målinger

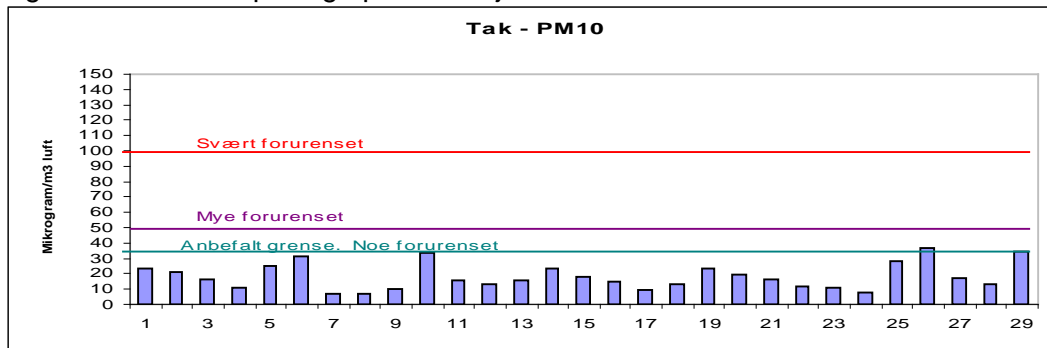
Figur 4: Nitrogendioksid pr time på gatestasjonen til Drammen kommune strekning 2.



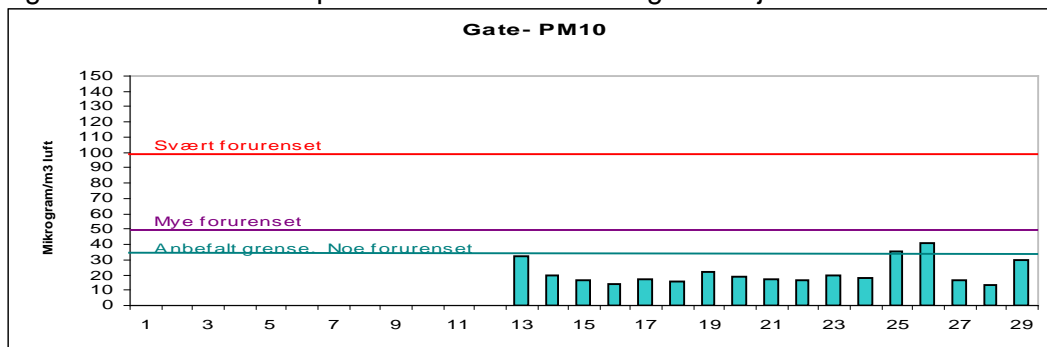
Figur 5: Nitrogendioksid pr time på gatestasjon til Statens vegvesen i Bjørnstjerne Bjørnsonsgate.



Figur 6: Svevestøv pr døgn på takstasjonen i sentrum



Figur 7: Svevestøv målt på Drammen kommunes gatestasjon.



Figur 8: Svevestøv målt på gatestasjon til Statens vegvesen i Bjørnstjerne Bjørnsonsgate.

