



MÅNEDSRAPPORT LUFTFORURENSNING

DRAMMEN KOMMUNE

Februar 2006

Måleresultater

Konsentrasjonene av svevestøv, PM₁₀, var lavere sammenlignet med i fjor. Det var også færre døgn med overskridelse av SFT's kvalitetskriterie (35 µg/m³) og grenseverdien i forurensningsforskriften (50 µg/m³ 35pr år).

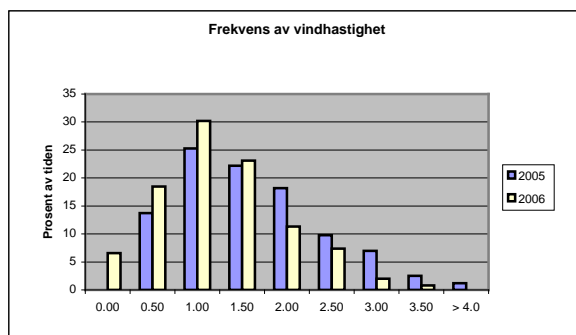
Det var høyere konsentrasjoner av nitrogendioksid, NO₂, denne måned sammenlignet med i fjor. SFT's kvalitetskriterie (100 µg/m³) ble også overskredet flere timer og døgn denne måned. Det nasjonale målet (150 µg/m³ 8 pr år 2010) ble overskredet 3 ganger på gatestasjonen i Vårveien.

Meteorologi

Tabell 1: Temperatur, °C.

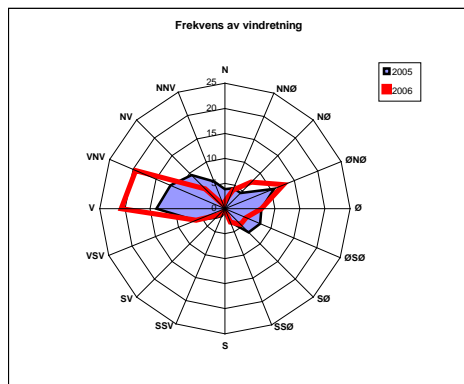
Temperatur	time	døgn	normalen
Middel temperatur	-3,4		-5,1
Varmeste temperatur	5,1	2,6	
Kaldeste temperatur	-15,3	-11,7	

Av tabell 1 ser en at temperaturen i år var varmere enn normalen. Årets middeltemperatur var imidlertid kaldere enn i fjor hvor det ble målt middel på -0,6°C.



Figur A: Frekvens av vindhastighet.

I 55% av tiden var vindhastigheten under 1,5 m/s i år. Tilsvarende for i fjor var 39%. I år var det betydelig mer vind i klassene 0 -1,5 m/s sammenlignet med i fjor.



Figur B: Frekvens av vindretning.

Figuren viser at det i år var hyppigst forekommende vindretning fra Vest . Hyppigst forekommende vind i fjor var også fra Vest.

Helsetjenesten
Miljørettet helsevern

Engene 1 3008 Drammen
Tlf. 03008 Faks 32 80 68 30
Org.nr. 939 214 895

Tabell 2 Maksimal time, maksimal døgn, antall timer og døgn over anbefalt grense for PM₁₀ og NO₂ samt maksimal time og 8 time for ozon (O₃) $\mu\text{g}/\text{m}^3$.

Kom-Ponent	Målested	Maksimal time $\mu\text{g}/\text{m}^3$		Maksimal døgn $\mu\text{g}/\text{m}^3$		Antall timer over kvalitetskriterie NO ₂ 100 $\mu\text{g}/\text{m}^3$		Antall døgn over kvalitetskriterie PM ₁₀ 35 $\mu\text{g}/\text{m}^3$ NO ₂ 75 $\mu\text{g}/\text{m}^3$	
		2006	2005	2006	2005	2006	2005	2006	2005
PM ₁₀	Nedre Storgate	106,7	151,7	41,6	44,9	-	-	1	6
PM ₁₀	Vårveien	166,5	-	85,8	-	-	-	10	-
PM ₁₀	Bangeløkka	185,6	297,9	84,1	121,0	-	-	8	22
NO ₂	Drammenselva	138,6	122,5	87,7	74,6	38	7	4	0
NO ₂	Grev Wedel pl	145,4	121,1	88,6	76,8	53	7	5	1
NO ₂	Vårveien 1	180,4	130,2	107,2	92,4	111	67	9	6
NO ₂	Vårveien 2	161,0	124,1	96,7	85,0	63	43	6	6
NO ₂	Bangeløkka	-	-	-	-	-	-	-	-

- Betyr at det ikke er angitt grenseverdi, ikke er foretatt målinger, målingene er ikke av god nok kvalitet, instrumentfeil eller instrumentet har vært til service.

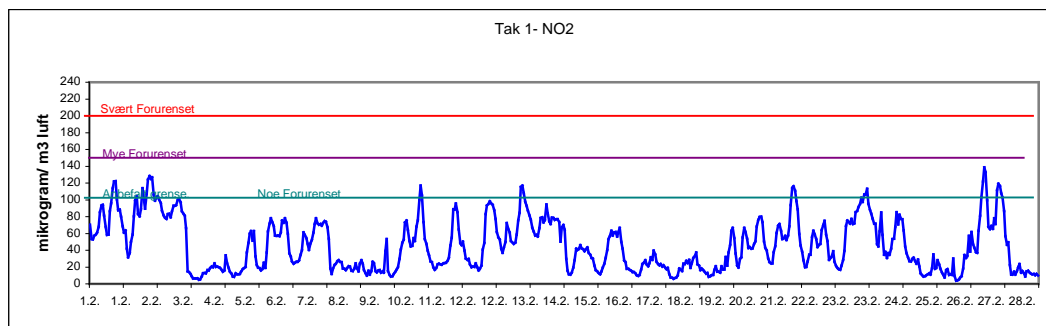
- Bangeløkka :Målestasjonen er plassert i krysset Treschovgate (blindgate) – Bjørnstjerne Bjørnsonsgate.
- Vårveien 1: Fra P-plass Rimi retning ut av Drammen diagonalt over Rosenkrantzgata.
- Vårveien 2: Fra P-plass Rimi retning Åssiden skole diagonalt over Rosenkrantzgata stolpe i Vårveien ved barnehagen.
- *Lav datadekning grunnet feil med instrumentet.

Tabell 3 Månedsgjennomsnitt av nitrogendioksid (NO₂) og svevestøv (PM₁₀).

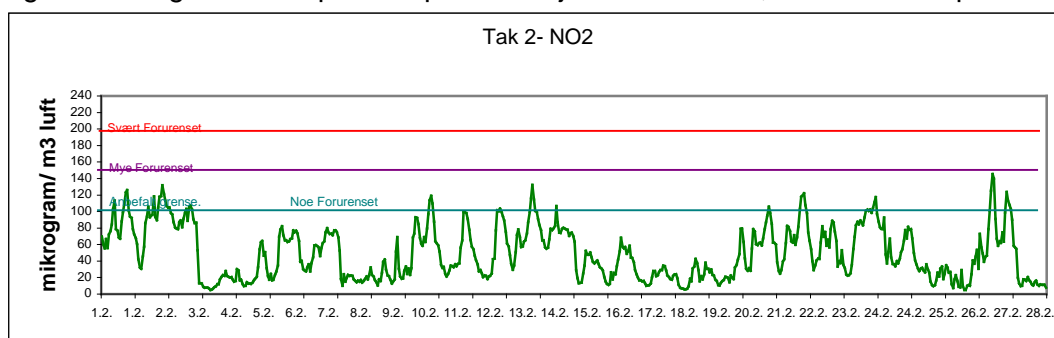
MND	Takstasjon Drammens elva	Takstasjon Grev Wedels pl	Takstasjon Nedre Storgate	Gatestasjon Strekning 1	Gatestasjon Strekning 2		SVB Gate	
	Str.1	Str.2		(Engene 110) 0412 Vårveien	(Engene 110) Fra 0412 Vårveien		Bangeløkka (Bjørnstjerne Bjørnsonsgate)	
	NO ₂	NO ₂	PM ₁₀	NO ₂	NO ₂	PM ₁₀	NO ₂	PM ₁₀
0502	31,1	32,9	23,8	58,1	52,2	-	-	54,4
0503	35,1	37,3	22,0	47,2	39,9	-	-	48,4
0504	25,4	26,9	21,1	37,9	29,5	-	-	53,1
0505	17,0	18,0	13,9	16,2			-	30,5
0506	15,9	16,7	13,4	23,7	17,1	17,3	-	26,3
0507	12,6	12,9	12,5	19,7	13,5	16,1	-	18,7
0508	13,0	14,3	12,5	20,3	14,4	20,3	-	15,4
0509	20,4	21,8	15,1	26,5	19,8	18,9	-	24,4
0510	27,5	29,3	21,9	35,0	29,6	28,3	-	31,3
0511	32,8	34,5	21,3	43,4	37,7	36,9	-	-
0512	37,0	40,3	17,5	45,2	38,8	27,7	-	-
0601	36,5	39,8	17,8	44,7	37,1	26,7	-	-
0602	46,0	49,8	20,2	62,6	54,0	31,8	-	32,9

FIGURER

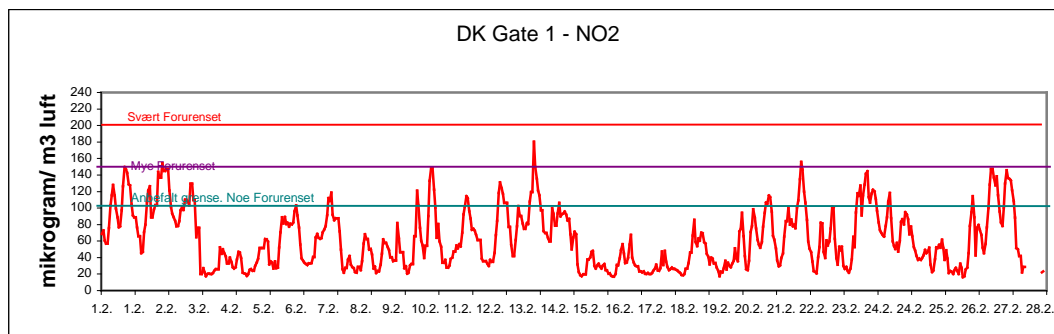
Figur 1: Nitrogendioksid pr time på takstasjonen i sentrum, Drammenselva



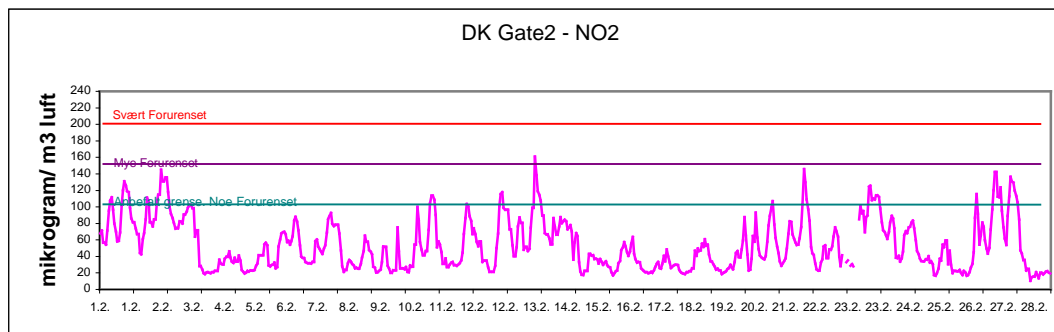
Figur 2: Nitrogendioksid pr time på takstasjonen i sentrum, Grev Wedels plass



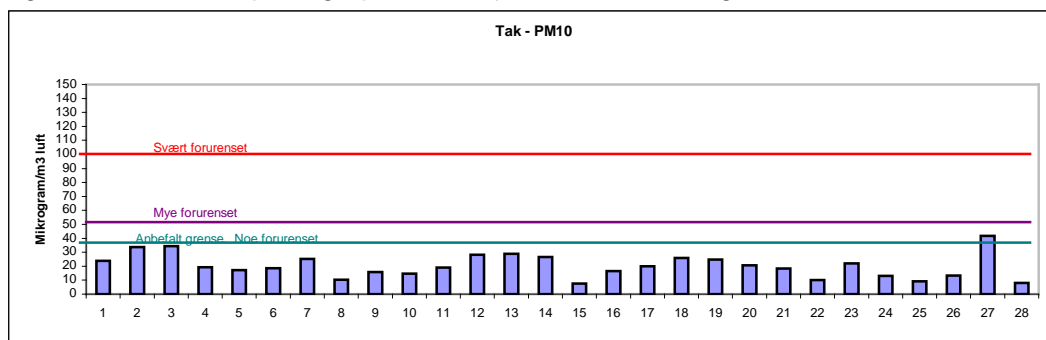
Figur 3: Nitrogendioksid pr time på gatestasjonen til Drammen kommune Vårveien 1.



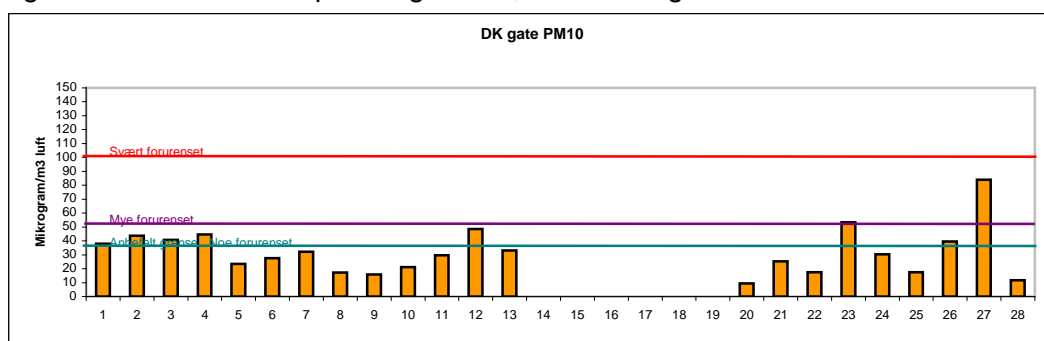
Figur 4: Nitrogendioksid pr time på gatestasjonen til Drammen kommune Vårveien 2.



Figur 5: Svevestøv pr døgn på takstasjonen Nedre Storgate



Figur 6: Svevestøv målt på Bangeløkka, Statens vegvesen.



Figur 7: Svevestøv målt på Drammen kommunes gatestasjon.

