



# MÅNEDSRAPPORT LUFTFORURENSNING

## DRAMMEN KOMMUNE

### Februar 2007

#### Måleresultater

Målingene er ikke endelig kvalitetssikret noe som kan medføre endringer i resultatene.

#### Nitrogendioksid (NO<sub>2</sub>)

Det ble målt lavere konsentrasjoner og færre overskridelser av SFT's anbefalte luftkvalitetskriterie ( 100 µg/m<sup>3</sup> time, 75 µg/m<sup>3</sup> døgn) sammenlignet med i fjor.

#### Svevestøv

Med unntak av maksimal timekonsentrasjon på Bangeløkka ble det målt lavere konsentrasjoner i år sammenlignet med i fjor. På målestasjonene Bangeløkka og Vårveien ble det målt 1 døgn over 50 µg/m<sup>3</sup> denne måned. Dette er tilsvarende som i fjor. I Vårveien er det til nå målt 8 døgn, og på Bangeløkka 3 døgn over 50 µg/m<sup>3</sup>. Grenseverdien er 50 µg/m<sup>3</sup> 35 tillatte døgn pr år. Grunnet tekniske problemer med måleutstyret på Bangeløkka er det kun målinger frem til 15 februar på denne stasjonen.

#### Meteorologi

Det er 3 stasjoner i Drammen som måler meteorologi og drives av Helsetjenesten i Drammen kommune. Dette er Marienlyst, Gulskogen og Vårveien. I tillegg har DNMI ( meteorologisk institutt ) en målestasjon på Berskau.

Tabell 1 Meteorologiske målinger

Stasjon ⇒		Gulskogen						Marienlyst		Vårveien	
		2 meter		10 meter		25 meter		Time	døgn	Time	døgn
Komponent ↓		Time	døgn	Time	døgn	Time	døgn	Time	døgn	Time	døgn
<b>Temperatur</b> °C	Middel	-3.6		-3.5		-3.5		-3.3		-4.9	
	Varmest	9.1	3.1	8.8	4.2	9.0	5.0	9.1	3.8	7.1	2.0
	Kaldest	-19.2	-14.8	-19.2	-14.8	-19	-14.6	-18.1	-13.6	-20.3	-16.0
<b>Vindhastighet</b> m/s						Time	Kast	Time	Kast	Time	Kast
	Middel					3.7		1.6		1.4	
	Maks					14.5	19.7	4	10.5	4.3	7.5
	Min					0	0	0	0	0	0
<b>Vindretning</b> frekvens ( % )	Middel					Måned		Måned		Måned	
						190	S	195	S - SSV	185	S
<b>Luftfuktighet</b> %	Middel					60		81			
<b>Lufttrykk</b> mbar		Time									
	Middel	1015									
	Maks	1033									
	Min	985									

Vindhastighet, Kast: Gulskogen og Vårveien er dette gjennomsnitt over 1 minutt, Marienlyst gjennomsnitt over 5 minutt.

Vindretning er oppgitt i frekvens dvs hyppigst forekommende vindretning / hovedvindretning denne måned

Helsetjenesten  
Miljørettet helsevern

Engene 1 3008 Drammen  
Tlf. 03008 Faks 32 80 68 30  
Org.nr. 939 214 895

Tabell 2 Maksimal time, maksimal døgn, antall timer og døgn over anbefalt kvalitetskriterie og grenseverdi for PM<sub>10</sub> og NO<sub>2</sub>. Alle konsentrasjoner i µg/m<sup>3</sup>.

Komponent	Målestasjon	Maksimal time µg/ m <sup>3</sup>		Maksimal døgn µg/ m <sup>3</sup>		Antall timer over kvalitetskriterie NO <sub>2</sub> 100 µg/m <sup>3</sup>		Antall døgn over kvalitetskriterie PM <sub>10</sub> 35 µg/m <sup>3</sup> NO <sub>2</sub> 75 µg/m <sup>3</sup>		Antall over grenseverdi PM <sub>10</sub> 50 µg/m <sup>3</sup> 35 døgn pr år 2005  NO <sub>2</sub> 200 µg/m <sup>3</sup> 18 timer pr år 2010 Denne Måned Til nå i år			
		2007	2006	2007	2006	2007	2006	2007	2006	2007	2006	Måned	Til nå i år
		PM <sub>10</sub>	Nedre Storgate	<b>82,5</b>	106,7	<b>32,3</b>	41,6			<b>0</b>	1	0	0
PM <sub>10</sub>	Vårveien	<b>137,9</b>	166,5	<b>55,0</b>	85,8			<b>5</b>	10	1	8		
PM <sub>10</sub>	Bangeløkka	<b>269,0</b>	185,6	<b>63,7</b>	84,1			<b>1</b>	8	1	3		
NO <sub>2</sub>	Drammenselva	<b>146,6</b>	138,6	<b>95,5</b>	87,7	<b>37</b>	38	<b>3</b>	4	0	0		
NO <sub>2</sub>	Grev Wedel pl	<b>149,5</b>	145,4	<b>97,7</b>	88,6	<b>41</b>	53	<b>3</b>	5	0	0		
NO <sub>2</sub>	Vårveien 1	<b>169,3</b>	180,4	<b>97,1</b>	107,2	<b>37</b>	111	<b>3</b>	9	0	0		
NO <sub>2</sub>	Vårveien 2	<b>145,1</b>	161,0	<b>83,2</b>	96,7	<b>22</b>	63	<b>1</b>	6	0	0		
NO <sub>2</sub>	Bangeløkka	<b>141,1</b>	-	<b>89,2</b>	-	<b>34</b>	-	<b>3</b>	-	0	0		

- Betyr at det ikke er angitt grenseverdi, ikke er foretatt målinger, målingene er ikke av god nok kvalitet, instrumentfeil eller instrumentet har vært til service.

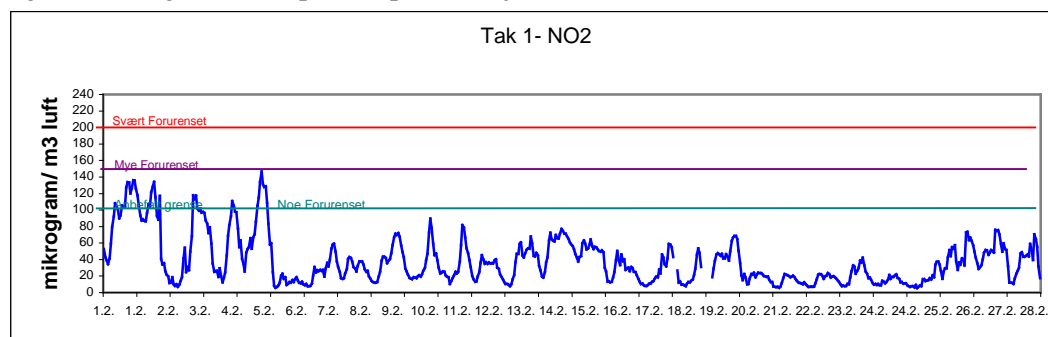
- Bangeløkka :Målestasjonen er plassert i krysset Treschovgate ( blindgate) – Bjørnstjerne Bjørnsonsgate.
- Bakgrunnsstasjon tak; Nedre Storgate tak, Drammenselva ( Tollbugata – Nedre Storgate), Grev Wedel pl ( Grev Wedel – Nedre Storgate )
- Vårveien 1: Fra P-plass Rimi retning ut av Drammen diagonalt over Rosenkrantzgata.
- Vårveien 2: Fra P-plass Rimi retning Åssiden skole diagonalt over Rosenkrantzgata stolpe i Vårveien ved barnehagen.
- \*Lav datadekning grunnet feil med instrumentet.

Tabell 3 Månedsgjennomsnitt av nitrogendioksid ( NO<sub>2</sub> ) og svevestøv ( PM<sub>10</sub> ).

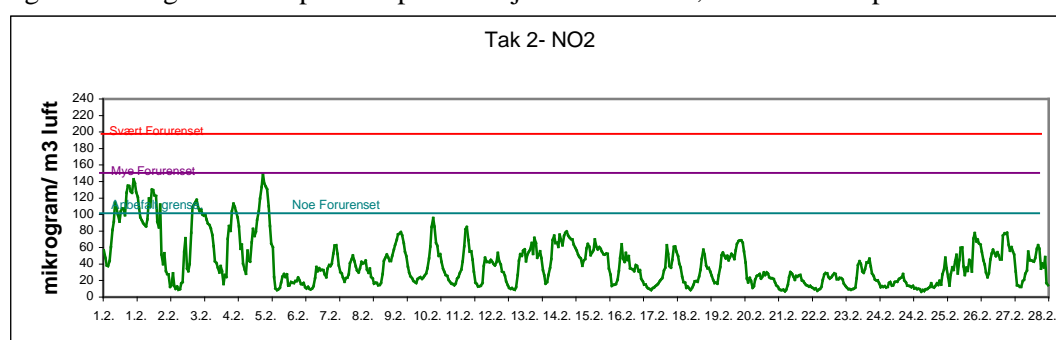
Måned ( årmd)	Takstasjon Drammens elva	Takstasjon Grev Wedels pl	Takstasjon Nedre Storgate	Gatestasjon Strekning 1	Gatestasjon Strekning 2		SVB Gate	
	Str.1	Str.2		Vårveien	Vårveien		Bangeløkka (Bjørnstjerne Bjørnsonsgate)	
	NO <sub>2</sub>	NO <sub>2</sub>	PM <sub>10</sub>	NO <sub>2</sub>	NO <sub>2</sub>	PM <sub>10</sub>	NO <sub>2</sub>	PM <sub>10</sub>
0602	46,0	49,8	20,2	62,6	54,0	31,8	64,0	32,9
0603	44,0	48,7	20,5	66,2	54,3	35,7	77,6	35,4
0604	36,2	27,0	19,0	44,0	36,6	41,0	69,5	46,1
0605	-	23,8	14,4	39,2	30,1	31,3	66,3	38,9
0606	-	17,5	17,8	35,0	27,6	25,2	59,5	34,7
0607	-	15,0	17,4	34,3	27,9	24,6	48,3	28,5
0608	-	20,0	13,9	38,0	30,8	22,2	-	22,9
0609	-	31,8	20,5	40,1	33,1	23,6	-	-
0610	-	28,1	13,9	39,9	34,1	20,9	28,4	26,3
0611	45,2	50,7	19,7	57,2	20,3	34,4	44,7	36,0
0612	43,4	47,1	20,2	48,1	39,9	36,8	28,4	32,5
0701	51,9	55,2	21,9	54,2	44,7	35,3	47,6	27,6
0702	38,8	42,0	14,8	40,1	32,2	27,3	33,6	24,4

## FIGURER

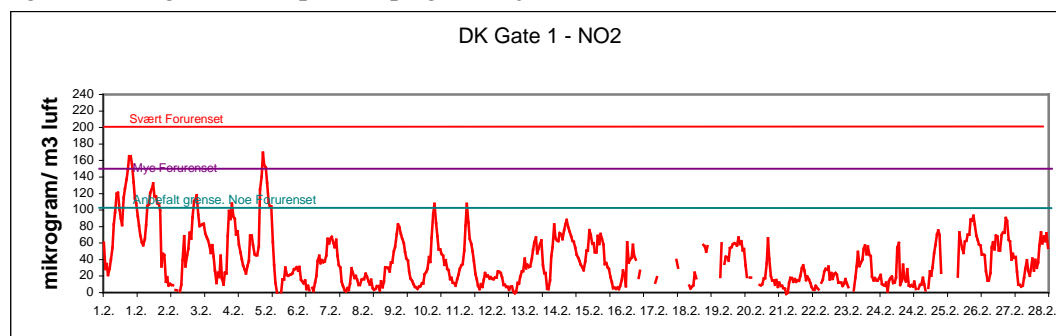
Figur 1: Nitrogendioksid pr time på takstasjonen i sentrum, Drammenselva



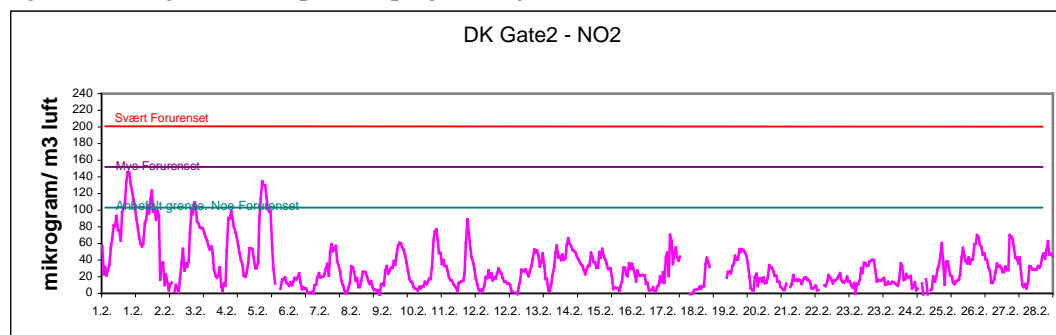
Figur 2: Nitrogendioksid pr time på takstasjonen i sentrum, Grev Wedels plass



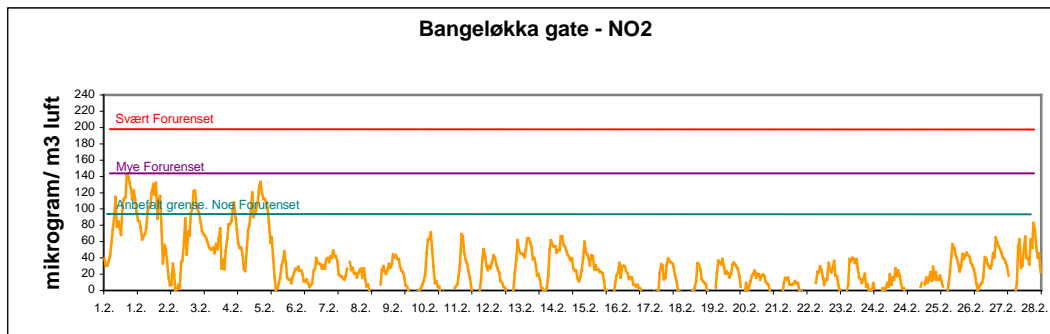
Figur 3: Nitrogendioksid pr time på gatestasjonen til Drammen kommune Vårveien 1.



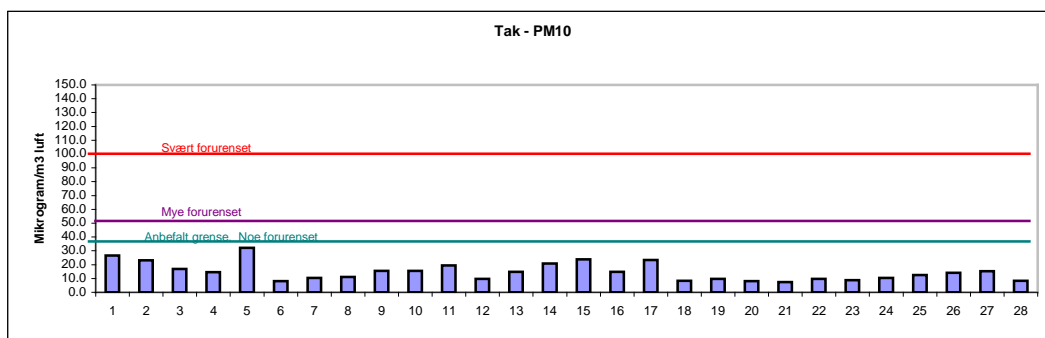
Figur 4: Nitrogendioksid pr time på gatestasjonen til Drammen kommune Vårveien 2.



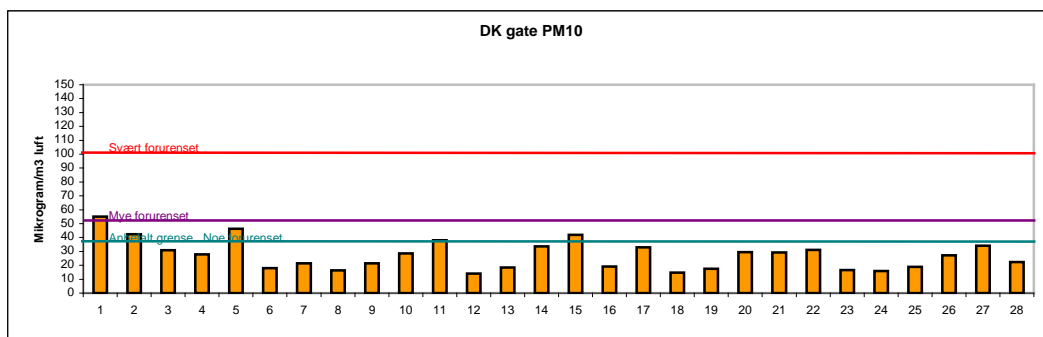
Figur 5: Nitrogendioksid pr time på gatestasjon til Statens Vegvesen Bangeløkka



Figur 6: Svevestøv pr døgn på takstasjonen Nedre Storgate



Figur 7: Svevestøv målt på Drammen kommunes gatestasjon.



Figur 8: Svevestøv målt på Statens Vegvesens gatestasjon Bangeløkka

