



MÅNEDSRAPPORT LUFTFORURENSNING

Januar 2003

Måleresultater

Nitrogen dioksid (NO₂).

Månedsmiddel på bakgrunnsstasjonen i sentrum (Nedre Storgate 3) ble målt til omtrent samme verdi som i fjor. Høyeste timemiddel og døgnmiddel i år var lavere sammenlignet med i fjor. Høyeste timemiddel (173,2 µg/m³) ble målt den 10 januar kl 10 -11, og 10 januar hadde også høyeste døgnmiddel (100,6 µg/m³) over grenseverdien (75 µg/m³).

På gatestasjon i Engene 110 ble det målt høyere månedsmiddel, timemiddel og døgnmiddel i år sammenlignet med i fjor. Tre timer ble målt til over 200 µg/m³ som er grenseverdi i forskrift om lokal luftkvalitet. Høyeste time var 248,1 µg/m³ og ble målt den 10 januar kl 10-11.

Svevestøv (PM₁₀)

Det ble målt 3 overskridelser av PM₁₀ mot 5 i fjor i Nedre Storgate. Sammenlignet med i fjor ble det målt høyere døgnmiddel verdier av PM₁₀ i år. Det samme er tilfelle for gatestasjonen i Engene 110. Høyeste døgnmiddel ble målt til 103,9 den 1 januar som følge av rakettoppskyting.

Meteorologi

Tabell 1: Temperatur.

Temperatur	time	døgn	normalen
Middel temperatur	-4.40		-5,6
Varmeste temperatur	9.10	-4.50	
Kaldeste temperatur	-22.10	-20.40	

Av tabell 1 ser en at temperaturen i januar i år var varmere enn normalen. Årets middeltemperatur var omtrent som i fjor hvor det ble målt middel på -4,2 °C. Kaldeste temperatur ble målt til - 22,1 °C den 4 januar kl 10-11. Varmeste temperatur ble målt til 9,1 °C den 27 januar kl 15-16.

Det var færre timer med lave vindhastigheter (under 1 m/s) i år sammenlignet med i fjor, og flere timer med vindhastigheter over 1 m/s.

De høye konsentrasjonene 10 januar oppsto som følge av stabile luftmasser (kaldt ved bakken og varmere i høyden) og lav vindhastighet.

HELSETJENESTEN

Miljørettet helsevern

Nedre Storgate 3

Tlf. ekspedisjonen 32 80 68 00 / 32 80 68 92
Telefaks 32 80 68 30

Organisasjonsnummer
939214895

Tabell 2 Maksimal time, maksimal døgn, antall timer og døgn over anbefalt grense for PM₁₀ og NO₂ samt maksimal time og 8 time for ozon (O₃) µg/m³.

Kom-Ponent	Målested	Maksimal time µg/ m ³		Maksimal døgn µg/ m ³		Antall timer over SFT's kvalitetskriterie		Antall døgn over SFT's kvalitetskriterie	
		2003	2002	2003	2002	2003	2002	2003	2002
PM ₁₀	Sentrum tak	112,8	203,8	103,9	79,1	-	-	3	5
PM ₁₀	Engene 110	174,8	157,7	43,3	20,8	-	-	1	0
PM ₁₀	Haugesgate	-	-	-	-	-	-	-	-
NO ₂	Sentrum tak1	149,1	198,1	98,6	139,5	35	35	4	4
NO ₂	Sentrum tak2	173,2	201,4	100,6	140,7	34	43	4	4
NO ₂	Gatestasjon 1	248,1	171,2	127,3	110,2	69	41	9	2
NO ₂	Gatestasjon 2	-	-	-	-	-	-	-	-
NO ₂	Haugesgate	-	-	-	-	-	-	-	-
		Maksimal time µg/ m ³		Maksimal 8-time µg/ m ³		Antall timer over anbefalt grense		8-time O ₃ over anbefalt grense	
		2003	2002	2003	2002	2003	2002	2003	2002
O ₃	Sentrum tak1	71,3	75,5	62,2	71,3	0	0	0	0
O ₃	Sentrum tak2	68,3	78,4	58,5	54,6	0	0	0	0

- Betyr at det ikke er angitt grenseverdi, ikke er foretatt målinger, målingene er ikke av god nok kvalitet, instrumentfeil eller instrumentet har vært til service.

Gatestasjon 1: Engene 110 retning CC, Gatestasjon 2: Engene 110 retning Ilebergveien.

Tabell 3 Månedsgjennomsnitt av nitrogendioksid, ozon og svevestøv.

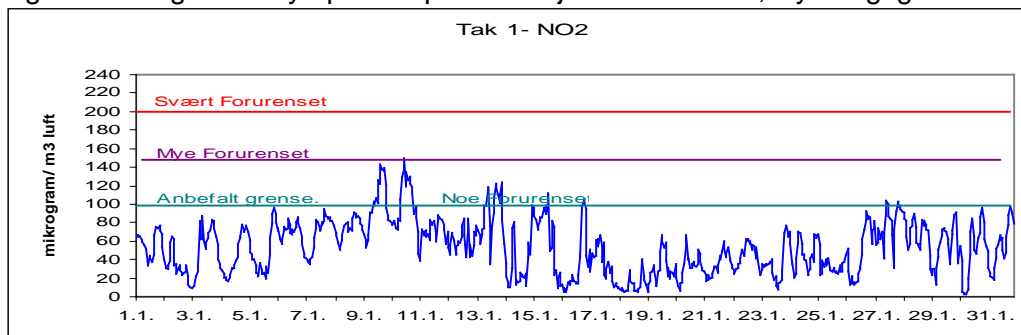
MND	Takstasjon Strømsø til Bragernes		Takstasjon Grew Wedels pl til N.Storgt. 3		Takstasjon N.Storgt.3	Gatestasjon Strekning 1		Gatestasjon Strekning 2		Sted gate	
	NO ₂	O ₃	NO ₂	O ₃	PM ₁₀	NO ₂	O ₃	NO ₂	O ₃		
0201	53,6	24,5	56,7	21,2	22,4	52,3	-	50,6	-	5,6	Engene 110
0202	41,5	35,5	45,6	23,7	15,8	45,4	33,5	36,7	35,7	13,9	Engene 110
0203	29,6	51	34,9	50	20	34,2	46	25,5	47	24,6	Engene 110
0204	30,1	54,6	33,7	53,7	24,2	38,6	47,9	27,9	53,7	32,8	Engene 110
0205	23,5	57,2	26,5	56,4	14,1	32,7	50,9	21,2	54,9	21,7	Engene 110
0206	19,8	56,9	23,8	38,3	13,3	24,1	45	15,4	47	13,0	Engene 110
0207	15,2	48,3	18,2	41,9	11,8	34,8	46,6	32,7	53,9	-	Engene 110
0208	20,2	46,0	22,0	40,7	17,6	39,5	45,0	27,8	51,0	-	Engene 110
0209	24,7	36,8	25,7	32,0	12,7	44,1	34,0	36,4	36,8	-	Engene 110
0210*1	20,2	-	20,3	-	22,5	39,9	-	30,8	-	-	Engene 110
0211*2	29,1	40,7	31,2	39,3	14,0	34,6	28,9	28,5	29,3	-	Engene 110
0212	40,4	42,3	42,1	40,8	16,5	48,8	31,9	46,8	37,4	-	Engene 110
0301	53,7	24,6	54,0	23,4	20,8	65,1	-	-	-	10,4	Engene 110

*1 Datadekning: Takstasjonen 43% av tiden og gatestasjonen 37% av tiden, PM₁₀ tak 29% grunnet service

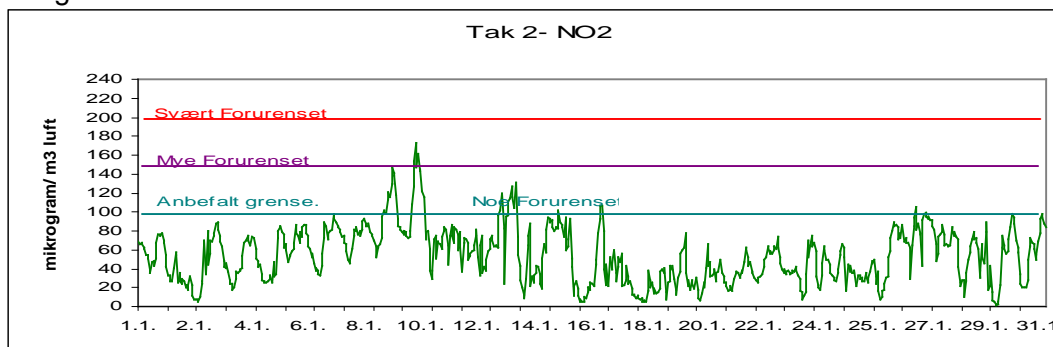
*2 Datadekning: Takstasjonen 58% av tiden og gatestasjonen 56% av tiden, PM₁₀ tak 100% grunnet service

FIGURER

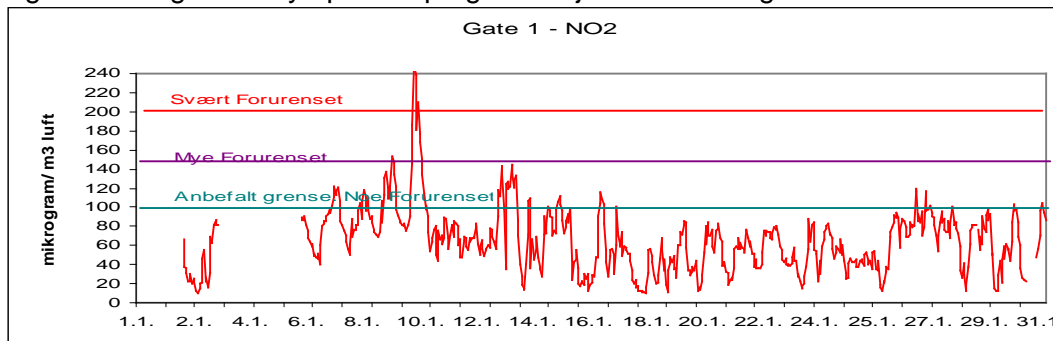
Figur 1: Nitrogendioksyd pr time på takstasjonen i sentrum, Rynningsgate – Nedre Storgate



Figur 2: Nitrogendioksyd pr time på takstasjonen i sentrum, Grev Wedels plass – Nedre Storgate.



Figur 3: Nitrogendioksyd pr time på gatestasjonen strekning 1.



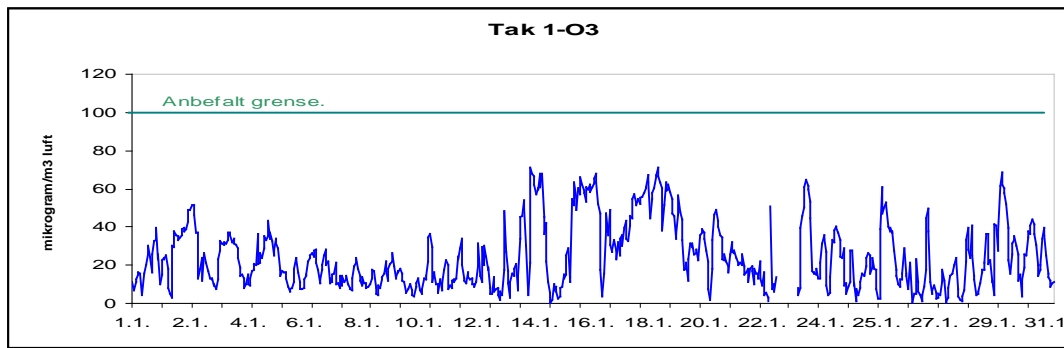
Figur 4: Nitrogendioksyd pr time på gatestasjonen strekning 2.

Ingen målinger

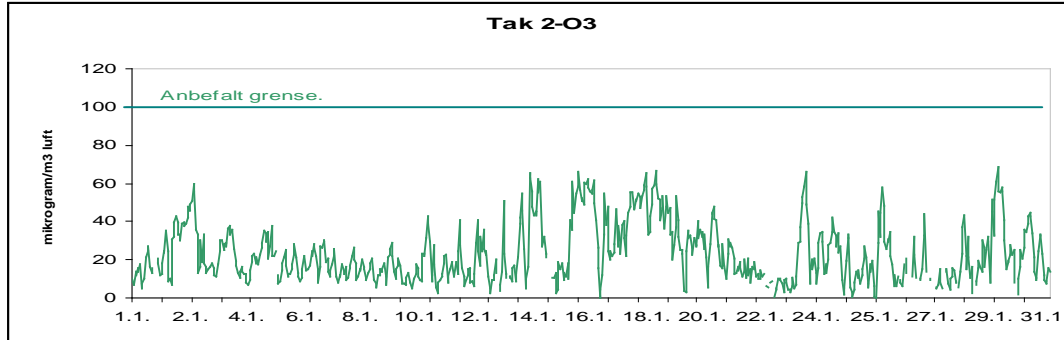
Figur 5: Nitrogendioksyd pr time SVB's gatestasjon i Haugesgate.

Ingen målinger

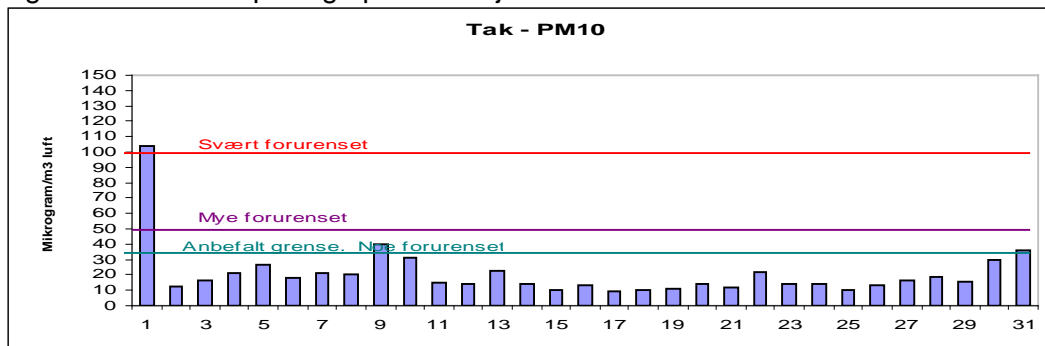
Figur 6: Ozon pr time på takstasjonen i sentrum, Rynningsgate – Nedre Storgate



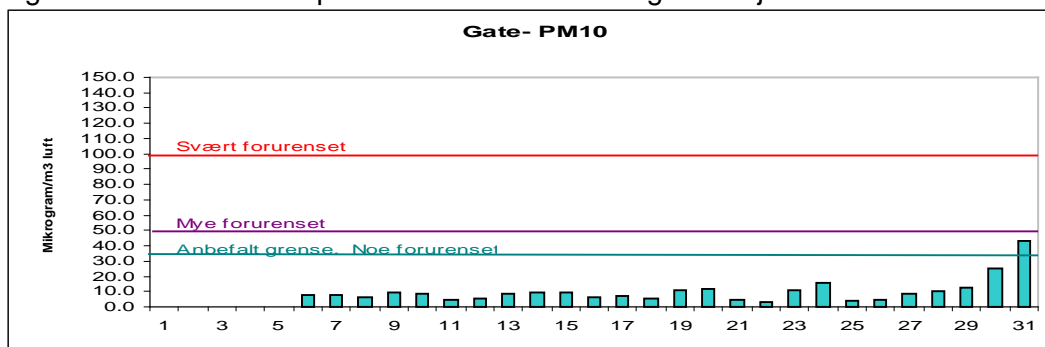
Figur 7: Ozon pr time på takstasjonen i sentrum, Grev Wedels plass – Nedre Storgate.



Figur 8: Svevestøv pr døgn på takstasjonen i sentrum



Figur 9: Svevestøv målt på Drammen kommunes gatestasjon.



Figur 10: Svevestøv målt på SVB's gatestasjon i Haugesgate

Ingen målinger