



MÅNEDSRAPPORT LUFTFORURENSNING

DRAMMEN KOMMUNE

Januar 2004

Måleresultater

Det ble målt lavere konsentrasjoner av NO₂ i år sammenlignet med i fjor. SFT's anbefalte kvalitetskriterie (100 µg/m³) ble ikke overskredet på sentrum tak (bakgrunnsstasjon), men 9 ganger i Engene 110 (DK gate) og 260 ganger i Bjørnstjerne Bjørnsonsgate (SVB gate). Sistnevnte målestasjon overskred de nasjonale målene (150 µg/m³) 35 ganger, men grenseverdien i forskrift om lokal luftkvalitet (200 µg/m³) ble ikke overskredet.

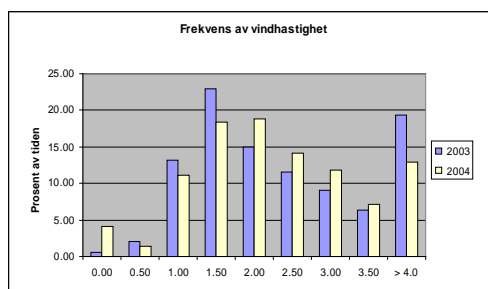
Også målingene av PM₁₀ var lavere i år sammenlignet med i fjor. Den høye maksimale timekonsentrasjonen på sentrum tak skyldes nyttårsraketter. SFT's anbefalte kvalitetskriterie (35 µg/m³) ble overskredet 2 ganger på Sentrum tak og 3 ganger på SVB gate. Det var ingen overskridelser på Dk gate (Engene 110). Det var få målinger på denne stasjonen grunnet feil med måleinstrumentet.

Meteorologi

Tabell 1: Temperatur.

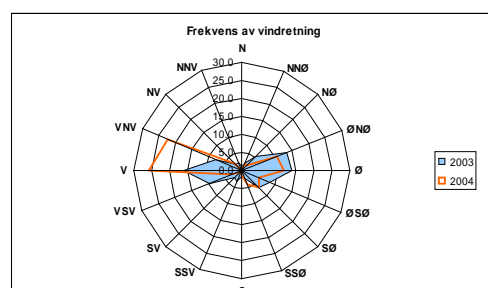
Temperatur	time	døgn	normalen
Middel temperatur	-4.60		-5.60
Varmeste temperatur	2.90	1.10	
Kaldeste temperatur	-16.30	-13.90	

Av tabell 1 ser en at temperaturen i år var varmere enn normalen. Årets middeltemperatur var litt kaldere enn i fjor hvor det ble målt middel på -4,4°C.



Figur A: Frekvens av vindhastighet.

Det var tilnærmet samme antall timer under 1,5 m/s i år sammenlignet med i fjor. I 70% av tiden var det vind mellom 1,5 og 4 m/s i år mot 65 % i fjor. 13 % av tiden var det vind over 4 m/s i år mot



Figur B: Frekvens av vindretning.

Figuren viser at hyppigst forekommende vindretning var noe mer markert i år sammenlignet med i fjor. Fremtredende vindretning i år var fra vest, vest nordvest.

HELSETJENESTEN

Miljørettet helsevern
Engene 1, 3008 Drammen
Tlf. 32 80 68 92
Telefaks 32 80 68 30

Tabell 2 Maksimal time, maksimal døgn, antall timer og døgn over anbefalt grense for PM₁₀ og NO₂ samt maksimal time og 8 time for ozon (O₃) µg/m³.

Komponent	Målested	Maksimal time µg/ m ³		Maksimal døgn µg/ m ³		Antall timer over kvalitetskriterie NO ₂ 100 µg/m ³		Antall døgn over kvalitetskriterie PM ₁₀ 35 µg/m ³ NO ₂ 75 µg/m ³	
		2004	2003	2004	2003	2003	2002	2004	2003
PM ₁₀	Sentrum tak	198,9	112,8	39,5	103,9	-	-	2	3
PM ₁₀	Engene 110	61,0*	174,8	11,4*	43,3	-	-	0	1
PM ₁₀	SVB gate ¹	147,7	-	44,1	-	-	-	3	-
NO ₂	Sentrum tak1	-	149,1	-	98,6	-	35	-	4
NO ₂	Sentrum tak2	90,6	173,2	57,8	100,6	0	34	0	4
NO ₂	Gatestasjon 1 ²	-	248,1	-	127,3	9	69	-	9
NO ₂	Gatestasjon 2	128,0	-	79,6	-	-	-	2	-
NO ₂	SVB gate ¹	186,2	-	161,0	-	260	-	17	-

- Betyr at det ikke er angitt grenseverdi, ikke er foretatt målinger, målingene er ikke av god nok kvalitet, instrumentfeil eller instrumentet har vært til service.

- ¹ SVB Gate ; målestasjonen er plassert i Treschovgate (blindgate) –Bjørnstjerne Bjørnsonsgate.
- ² Det er for tiden ingen målinger på denne strekningen grunnet anleggsarbeid
- ³ Målingene foretas fra Engene 110 (P-plass) inn llebergveien (bolig, lettere næring).
- *Lav datadekning grunnet feil med instrumentet.

Tabell 3 Månedsgjennomsnitt av nitrogendioksid, ozon og svevestøv.

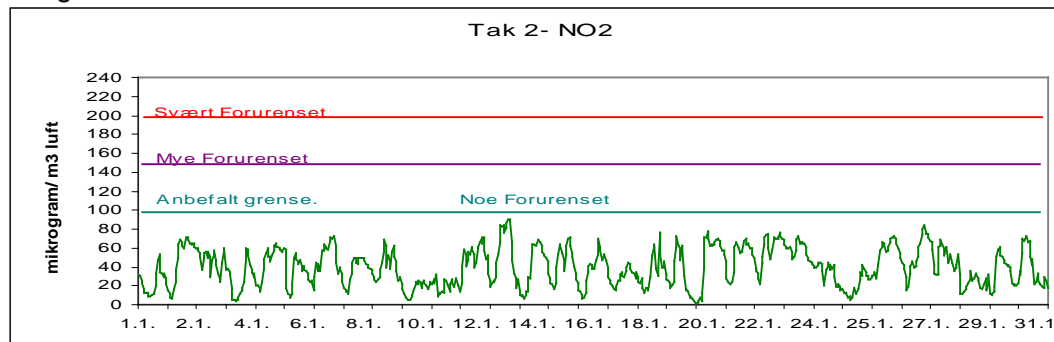
MND	Takstasjon Strømsø til Bragernes		Takstasjon Grew Wedels pl til N.Storgt. 3		Takstasjon N.Storgt.3	Gatestasjon Strekning 1		Gatestasjon Strekning 2		PM ₁₀	Sted gate
	NO ₂	O ₃	NO ₂	O ₃	PM ₁₀	NO ₂	O ₃	NO ₂	O ₃		
0301	53,7	24,6	54,0	23,4	20,8	65,1	-	-	-	10,4	Engene 110
0302	41,5	42,3	43,9	40,0	20,4	55,5	25,7	51,6	28,3	9,6	Engene 110
0303	43,7	55,3	44,3	53,3	29,2	55,0	34,7	44,1	44,9	-	Engene 110
0304	21,0	64,5	25,1	66,2	20,9	41,7	52,3	31,2	62,9	-	Engene 110
0305	17,2	64,9	23,0	61,1	13,0	35,7	54,9	24,4	66,3	-	Engene 110
0306	17,1	64,7	18,7	56,2	11,8	30,0	73,1	19,6	83,3	11,0	Engene 110
0307	12,5	36,9	15,2	59,8	11,0 ³	25,0	58,0	15,8	66,2	10,3 ³	Engene 110
0308	15,9	33,7	18,9	30,9	10,0	26,0	50,8	16,6	55,2	-	Engene 110
0309	20,8	-	24,0	38,2	13,1	-	-	17,4	39,1	-	Engene 110
0310 ^{*2}	-	-	32,8	16,5	19,5	-	-	20,2	64,1	-	Engene 110
0311	-	-	28,5	19	16,4	-	-	53,8	19	22,0	Engene 110
0312	-	-	39,2	35,7	23,2	-	-	55,8	45,2	23,9	Engene 110
0401	-	-	39,7	36,0	17,4	-	-	58,8	45,8	6,7 ^{*2}	Engene 110

- ² Lav datadekning grunnet service på instrumentene
- Ingen målinger, data mangler.

FIGURER

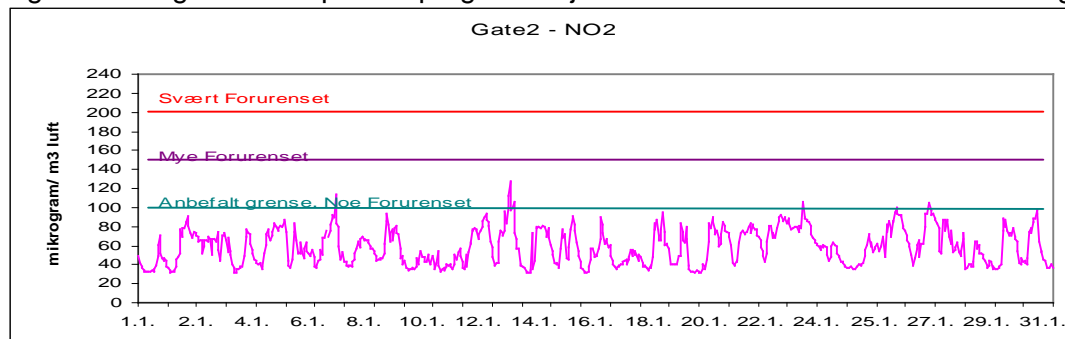
Figur 1: Nitrogendioksid pr time på takstasjonen i sentrum, Rynningsgate – Nedre Storgate

Figur 2: Nitrogendioksid pr time på takstasjonen i sentrum, Grev Wedels plass – Nedre Storgate.

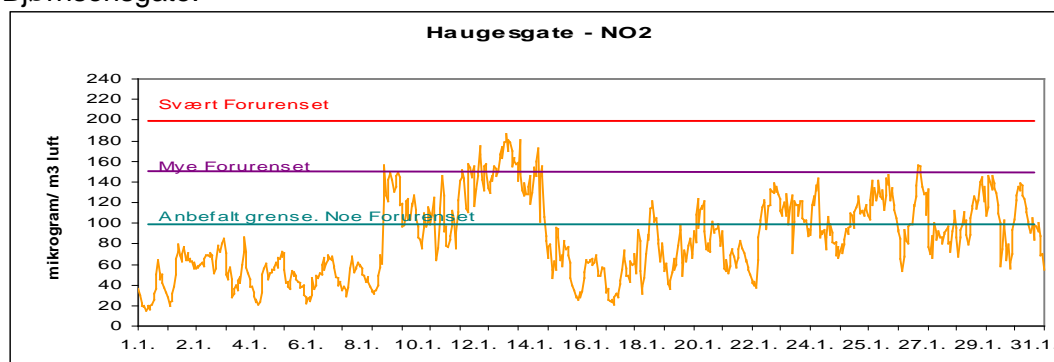


Figur 3: Nitrogendioksid pr time på gatestasjonen til Drammen kommune strekning 1.

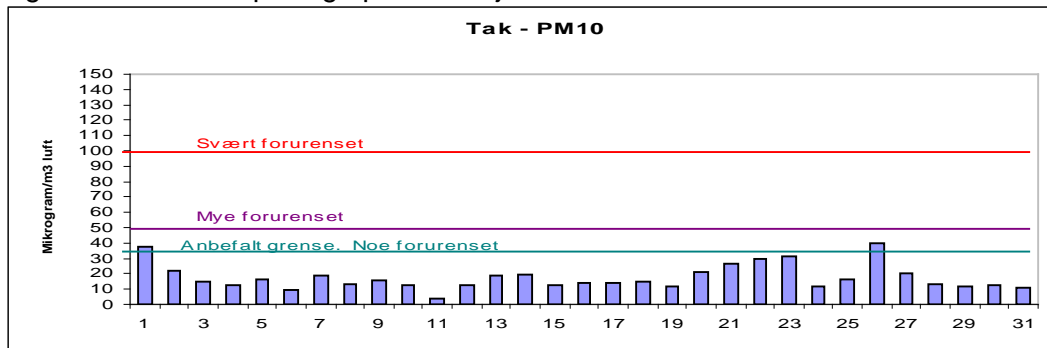
Figur 4: Nitrogendioksid pr time på gatestasjonen til Drammen kommune strekning 2.



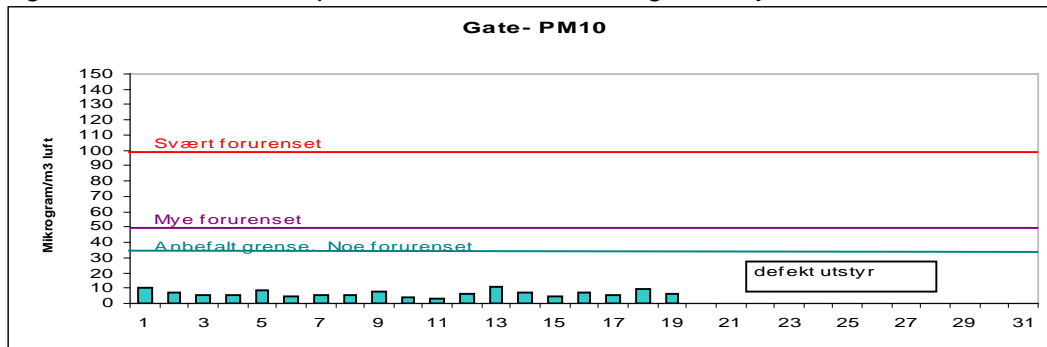
Figur 5: Nitrogendioksid pr time på gatestasjon til Statens vegvesen i Bjørnstjerne Bjørnsonsgate.



Figur 6: Svevestøv pr døgn på takstasjonen i sentrum



Figur 7: Svevestøv målt på Drammen kommunes gatestasjon.



Figur 8: Svevestøv målt på gatestasjon til Statens vegvesen i Bjørnstjerne Bjørnsonsgate.

