



# MÅNEDSRAPPORT LUFTFORURENSNING

Januar 2008

## Måleresultater

Målingene er ikke endelig kvalitetssikret noe som kan medføre endringer i resultatene.

### Nitrogendioksid ( NO<sub>2</sub> )

Alle målestasjonene hadde høyere maksimal time- og døgnkonsentrasjoner sammenlignet med i fjor. Det var imidlertid lavere antall overskridelser av SFTs kvalitetskriterie (100µg/m<sup>3</sup> time, 75µg/m<sup>3</sup> døgn) for alle målestasjoner bortsett fra Vårveien 1 som hadde flere overskridelser. Det ble ikke målt verdier over grenseverdien i Forurensningsforskriften (200µg/m<sup>3</sup> ).

### Svevestøv

De fleste målestasjonene hadde lavere konsentrasjoner i år sammenlignet med i fjor. Unntaket var stasjonen Nedre Storgate hvor det ble målt høyere konsentrasjoner i år. Grenseverdien i Forurensningsforskriften (50µg/m<sup>3</sup> 35 pr år) ble overskredet 1 døgn på Bangeløkka og Vårveien.

Forskjellene kan skyldes meteorologiske forhold som mer ustabil luft, høyere vindhastigheter og høyere temperatur i år sammenlignet med i fjor. Når det gjelder temperatur var januar i år varmere (0,7°C Marienlyst ) sammenlignet med normalen (-5,6°C ).

### Meteorologi

Det er 3 stasjoner i Drammen som måler meteorologi og drives av Helsetjenesten i Drammen kommune. Dette er Marienlyst, Gulskogen og Vårveien. I tillegg har DNMI ( meteorologisk institutt ) en målestasjon på Berskau.

Tabell 1 Meteorologiske målinger

Stasjon =>		Gulskogen						Marienlyst		Vårveien	
		2 meter		10 meter		25 meter		Time	døgn	Time	døgn
Komponent ↓		Time	døgn	Time	døgn	Time	døgn				
<b>Temperatur</b> °C	Middel	0,3		0,6		0,8		0,7		0,4	
	Varmest	7,7	4,8	7,9	5,0	8,0	5,0	8,4	5	7,7	4,8
	Kaldest	-8,4	-6,3	-8,3	-5,8	-8,2	-5,5	-8	-5,5	-8,3	-5,3
<b>Vindhastighet</b> m/s						Time	Kast	Time	Kast	Time	Kast
	Middel					4,5		1,8		1,6	
	Maks					20,2	28,2	6,0	14,1	6,5	9,7
	Min					0	0	0	0	0	0
<b>Vindretning</b> frekvens ( % )	Middel					Måned		Måned		Måned	
						178	S	202	SSV	179	S
<b>Luftfuktighet</b> %	Middel					62	82				
<b>Luftrykk</b> mbar		Time									
	Middel	1006,9									
	Maks	1040,1									
	Min	974,8									

Vindhastighet, Kast: Gulskogen og Vårveien er dette gjennomsnitt over 1 minutt, Marienlyst gjennomsnitt over 5 minutt.

Vindretning er oppgitt i frekvens dvs. hyppigst forekommende vindretning / hovedvindretning denne måned

Helsetjenesten  
Miljørettet helsevern

Engene 1 3008 Drammen  
Tlf. 03008 Faks 32 80 68 30  
Org.nr. 939 214 895

Tabell 2 Maksimal time, maksimal døgn, antall timer og døgn over anbefalt kvalitetskriterie og grenseverdi for PM<sub>10</sub> og NO<sub>2</sub>. Alle konsentrasjoner i µg/m<sup>3</sup>.

Komponent	Målestasjon	Maksimal time µg/ m <sup>3</sup>		Maksimal døgn µg/ m <sup>3</sup>		Antall timer over kvalitetskriterie NO <sub>2</sub> 100 µg/m <sup>3</sup>		Antall døgn over kvalitetskriterie PM <sub>10</sub> 35 µg/m <sup>3</sup> NO <sub>2</sub> 75 µg/m <sup>3</sup>		Antall over grenseverdi PM <sub>10</sub> 50 µg/m <sup>3</sup> 35 døgn pr år 2005  NO <sub>2</sub> 200 µg/m <sup>3</sup> 18 timer pr år 2010 Denne Måned Til nå i år			
		2008	2007	2008	2007	2008	2007	2008	2007	2008	2007		
		PM <sub>10</sub>	Nedre Storgate	<b>165,5</b>	99,2	<b>46,2</b>	45,1			<b>1</b>	3	0	0
PM <sub>10</sub>	Vårveien	<b>133,2</b>	320,6	<b>63,5</b>	80,5			<b>2</b>	14	1	1		
PM <sub>10</sub>	Bangeløkka	<b>139,4</b>	167,4	<b>55,5</b>	58,0			<b>3</b>	7	1	1		
NO <sub>2</sub>	Drammenselva	<b>171,0</b>	134,6	<b>97,3</b>	89,1	<b>48</b>	75	<b>1</b>	5	0	0		
NO <sub>2</sub>	Grev Wedel pl	<b>177,4</b>	140,1	<b>98,5</b>	90,2	<b>57</b>	87	<b>2</b>	7	0	0		
NO <sub>2</sub>	Vårveien 1	<b>177,3</b>	161,1	<b>116,3</b>	87,4	<b>126</b>	103	<b>7</b>	5	0	0		
NO <sub>2</sub>	Vårveien 2	<b>169,8</b>	142,8	<b>102,1</b>	75,4	<b>53</b>	52	<b>4</b>	1	0	0		
NO <sub>2</sub>	Bangeløkka	<b>146,2</b>	144,8	<b>96,6</b>	81,5	<b>48</b>	77	<b>2</b>	2	0	0		

- Betyr at det ikke er angitt grenseverdi, ikke er foretatt målinger, målingene er ikke av god nok kvalitet, instrumentfeil eller instrumentet har vært til service.

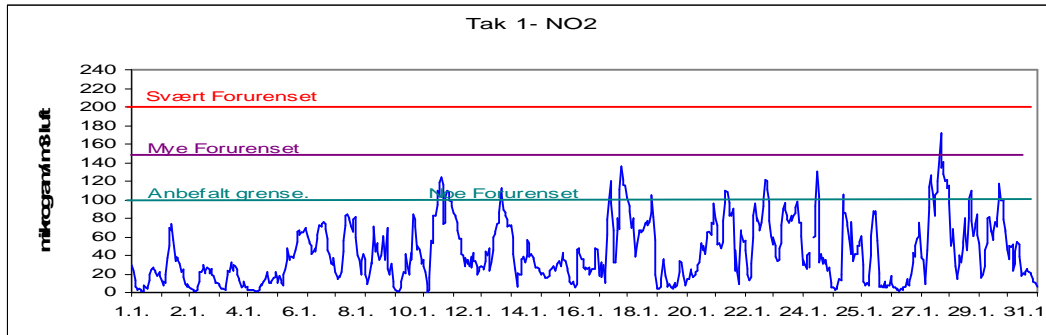
- Bangeløkka :Målestasjonen er plassert i krysset Treschovgate ( blindgate) – Bjørnstjerne Bjørnsonsgate.
- Bakgrunnsstasjon tak; Nedre Storgate tak, Drammenselva ( Tollbugata – Nedre Storgate), Grev Wedel pl ( Grev Wedel – Nedre Storgate )
- Vårveien 1: Fra P-plass Rimi retning ut av Drammen diagonalt over Rosenkrantzgata.
- Vårveien 2: Fra P-plass Rimi retning Åssiden skole diagonalt over Rosenkrantzgata stolpe i Vårveien ved barnehagen.
- \*Lav datadekning grunnet feil med instrumentet.

Tabell 3 Månedsgjennomsnitt av nitrogendioksid ( NO<sub>2</sub> ) og svevestøv ( PM<sub>10</sub> ).

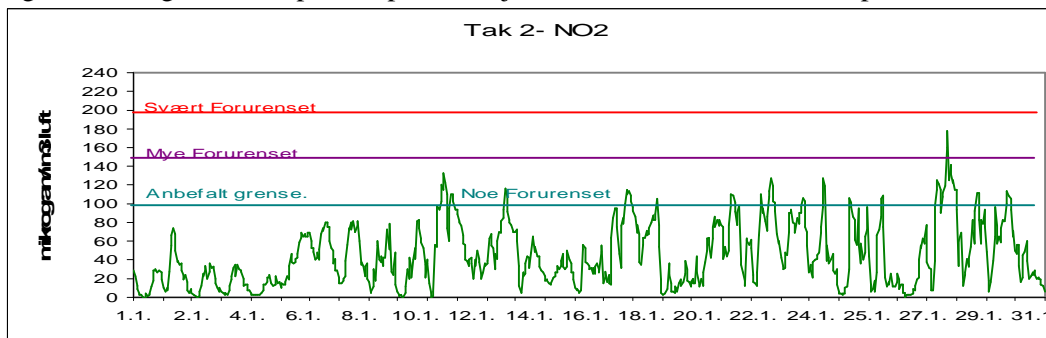
Måned ( årmd)	Takstasjon Drammens elva	Takstasjon Grev Wedels pl	Takstasjon Nedre Storgate	Gatestasjon Strekning 1	Gatestasjon Strekning 2		SVB Gate	
	Str.1	Str.2		Vårveien	Vårveien		Bangeløkka (Bjørnstjerne Bjørnsonsgate)	
	NO <sub>2</sub>	NO <sub>2</sub>	PM <sub>10</sub>	NO <sub>2</sub>	NO <sub>2</sub>	PM <sub>10</sub>	NO <sub>2</sub>	PM <sub>10</sub>
0701	51,9	55,2	21,9	54,2	44,7	35,3	47,6	27,6
0702	38,8	42,0	14,8	40,1	32,2	27,3	33,6	24,4
0703	39,9	43,0	27,3	43,5	34,3	49,9	56,1	32,5
0704	22,4	23,8	17,7	26,7	19,7	35,3	24,0	34,1
0705	15,9	16,9	12,5	22,8	13,1	20,3	36,0	20,9
0706	16,5	16,5	16,2	25,4	13,2	27,0	44,9	21,5
0707	11,8	9,8	10,2	18,7	11,7	13,6	42,2	14,5
0708	15,8	13,0	13,9	22,5	14,4	18,9	41,4	19,5
0709	16,3	14,1	10,9	35,5	24,7	14,0	41,2	15,4
0710	32,8	29,6	16,0	48,9	37,0	25,3	71,5*	25,1*
0711	39,9	40,9	21,2	56,8	45,3	35,2	48,7	34,2
0712	41,4	42,9	14,9	55,7	45,7	26,0	46,0	14,9
0801	43,2	45,3	14,4	58,3	48,7	22,8	55,1	18,8

## FIGURER

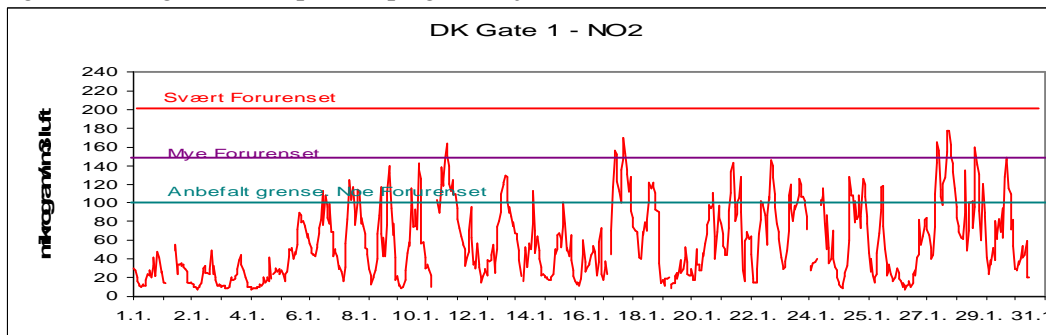
Figur 1: Nitrogendioksid pr time på takstasjonen i sentrum, Drammenselva



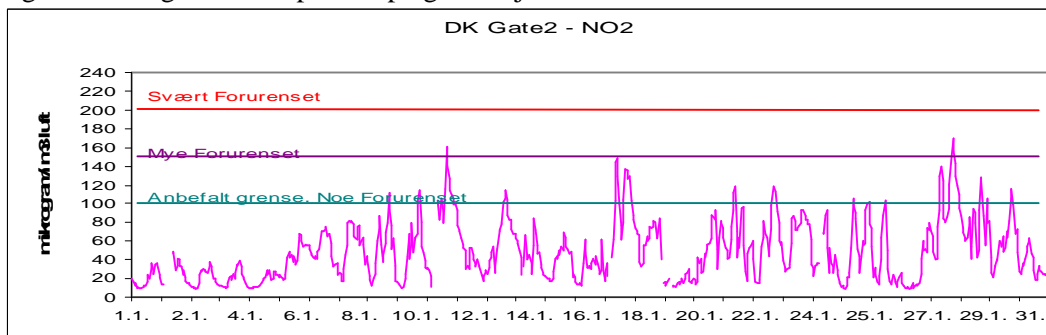
Figur 2: Nitrogendioksid pr time på takstasjonen i sentrum, Grev Wedels plass



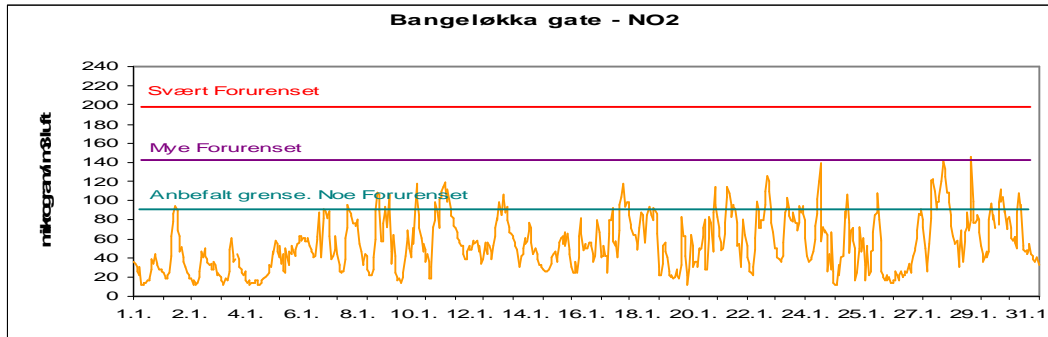
Figur 3: Nitrogendioksid pr time på gatestasjonen til Drammen kommune Vårveien 1.



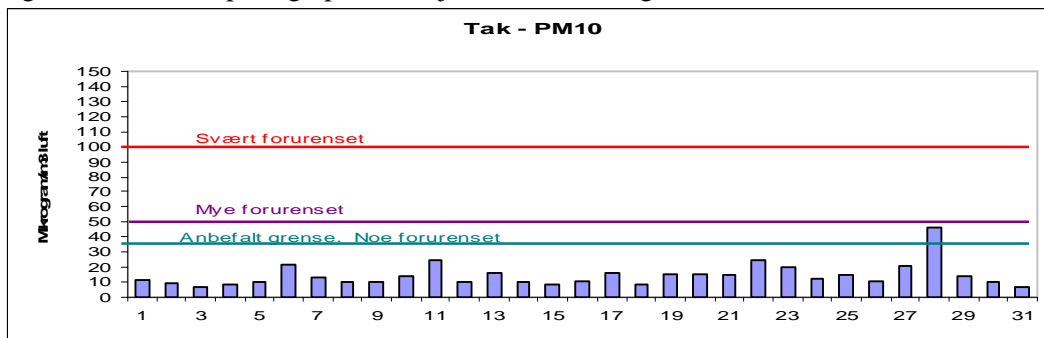
Figur 4: Nitrogendioksid pr time på gatestasjonen til Drammen kommune Vårveien 2.



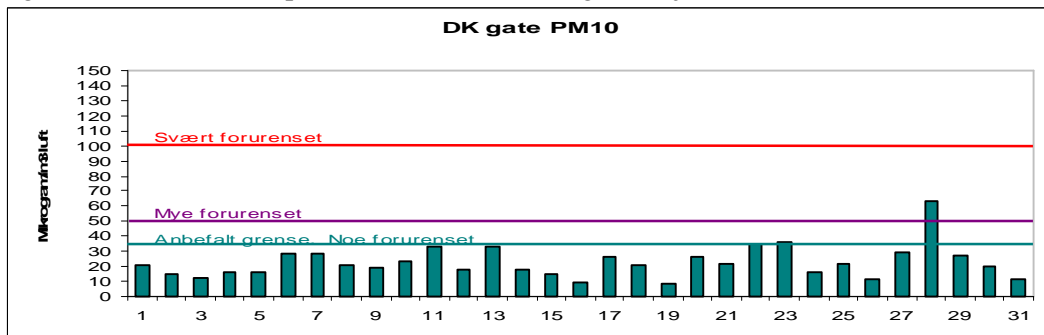
Figur 5: Nitrogendioksid pr time på gatestasjon til Statens Vegvesen Bangeløkka



Figur 6: Svevestøv pr døgn på takstasjonen Nedre Storgate



Figur 7: Svevestøv målt på Drammen kommunes gatestasjon.



Figur 8: Svevestøv målt på Statens Vegvesens gatestasjon Bangeløkka

