



DRAMMEN  
KOMMUNE

# MÅNEDSRAPPORT LUFTFORURENSNING

## Januar 2012

### Måleresultater

Målingene er ikke endelig kvalitetssikret noe som kan medføre endringer i resultatene.

Gjennomsnittsverdiene for januar måned viser at det var mindre forurenset luft i år sammenlignet med i fjor. De høyeste timeverdiene for svevestøv(PM<sub>10</sub>) oppsto i forbindelse med nyttårsaften. Det var støv fra oppskyting av fyrverkeri som gav de høyeste konsentrasjonene. Det ble målt 1. døgn over forurensningsforskriftens grense(50 µg/m<sup>3</sup> 35 tillatte døgn per år) i Vårveien.

Forurensningsforskriftens grenseverdi for nitrogendioksid(200 µg/m<sup>3</sup> 18 tillatte timer per år) ble overskredet på gatestasjonen i Vårveien. Det ble målt 2 timer over verdien på 200 µg/m<sup>3</sup>. I fjor hadde alle målestasjonene 1 til 4 timer over 200 µg/m<sup>3</sup> i januar(tabell 3).

### Meteorologi

Det er 3 stasjoner i Drammen som måler meteorologi og drives av Helsetjenesten i Drammen kommune. Dette er Marienlyst, Gulskogen og Vårveien. I tillegg har DNMI ( meteorologisk institutt ) en målestasjon på Berskau.

Tabell 1 Meteorologiske målinger

Stasjon ⇒		Gulskogen						Marienlyst		Vårveien	
		2 meter		10 meter		25 meter		Time	døgn	Time	døgn
Komponent ↓		Time	døgn	Time	døgn	Time	døgn				
<b>Temperatur</b> °C	Middel	-3,6		-3,2		-3,2		-3,0		-3,2	
	Varmest	5,1	3,10	5,6	3,6	5,6	3,6	5,7	3,3	5,9	3,2
	Kaldest	-12,0	-9,50	-11,6	-9,0	-11,5	-9,3	-11	-8,9	-11,6	-9,2
<b>Vindhastighet</b> m/s						Time	Kast	Time	Kast	Time	Kast
	Middel					2,5		1,5		2,2	
	Maks					9,2	13,2	4,0	14,7	5,0	6,8
	Min					0,3	0	0	0	0,3	0
<b>Vindretning</b> frekvens ( % )	Middel					Måned		Måned		Måned	
						213		232		231	
<b>Luftfuktighet</b> %	Middel					78		81			
<b>Lufttrykk</b> mbar		Time									
	Middel	1015									
	Maks	1054									
	Min	963									

Vindhastighet, Kast: Gulskogen og Vårveien er dette gjennomsnitt over 1 minutt, Marienlyst maks over 2 sek periode.

Vindretning er oppgitt i frekvens dvs hyppigst forekommende vindretning / hovedvindretning denne måned

**Helsetjenesten**  
Miljørettet helsevern

Engene 1 3008 Drammen  
Tlf. 03008 Faks 32 04 68 30  
www.drammen.kommune.no  
Org.nr. 939 214 895

Tabell 2: Målestasjonen for meteorologi på Berskau (DNMI, www.Yr.no)

Denne måned	Temperatur(°C)						Nedbør(mm)				Vind(m/s)			
	Gjennomsnitt	Normal		Varmest		Kaldest		Totalt	Normal	Mest på ett døgn		Gjennomsnitt	Sterkest vind	
2011	-10,0	-5,4	-1,2	17.jan	-24,0	07.jan	25	54	3,0	18.jan	1,7	7,5	27.jan	
2012	-3,6	-5,4	5,6	13.jan	-12,8	21.jan	53	54	29	4.jan	1,9	11,1	4.jan	

Tabell 3: Maksimal time, maksimal døgn, antall timer og døgn over anbefalt kvalitetskriterie og grenseverdi for PM<sub>10</sub> og NO<sub>2</sub>. Alle konsentrasjoner i µg/m<sup>3</sup>.

Komponent	Målestasjon	Maksimal time µg/m <sup>3</sup>		Maksimal døgn µg/m <sup>3</sup>		Antall timer over kvalitetskriterie NO <sub>2</sub> 100 µg/m <sup>3</sup>		Antall døgn over kvalitetskriterie PM <sub>10</sub> 35 µg/m <sup>3</sup> NO <sub>2</sub> 75 µg/m <sup>3</sup>		Antall over grense: PM <sub>10</sub> 50 µg/m <sup>3</sup> 35 døgn pr år NO <sub>2</sub> 200 µg/m <sup>3</sup> 18 timer per år		Sum
		Januar		Januar		Januar		Januar		Januar		
		2012	2011	2012	2011	2012	2011	2012	2011	2012	2011	
PM <sub>10</sub>	Nedre Storgate	86,2	100,2	22,4	53,9			0	1	0	1	0
PM <sub>10</sub>	Vårveien	252,9	179,2	50,2	83,5			4	12	1	4	1
PM <sub>10</sub>	Bangeløkka	116,4	109,6	35,7	60,6			2	9	0	1	0
NO <sub>2</sub>	Drammenselva	149,1	201,5	80,3	85,3	23	55	1	6	0	1	0
NO <sub>2</sub>	Grev Wedel pl	170,8	213,7	88,0	86,4	28	77	1	7	0	4	0
NO <sub>2</sub>	Vårveien 1	222,7	210,2	104,7	99,2	72	124	4	10	2	3	2
NO <sub>2</sub>	Vårveien 2	230,3	208,2	98,8	86,9	61	100	3	7	1	4	1
NO <sub>2</sub>	Bangeløkka	189,3	250,9	98,1	104,8	46	138	3	12	0	4	0

- Betyr at det ikke er angitt grenseverdi, ikke er foretatt målinger, målingene er ikke av god nok kvalitet, instrumentfeil eller instrumentet har vært til service.

- Bangeløkka :Målestasjonen er plassert i krysset Treschovgate ( blindgate) – Bjørnstjerne Bjørnsonsgate.
- Bakgrunnsstasjon tak; Nedre Storgate tak, Drammenselva ( Tollbugata – Nedre Storgate), Grev Wedel pl ( Grev Wedel – Nedre Storgate )
- Vårveien 1: Fra P-plass Rimi retning ut av Drammen mot Åssiden kirke og langsmed Rosenkrantzgata.
- Vårveien 2: Fra P-plass Rimi retning Åssiden skole diagonalt over Rosenkrantzgata stolpe i Vårveien ved barnehagen.
- \*Lav datadekning grunnet feil med instrumentet.

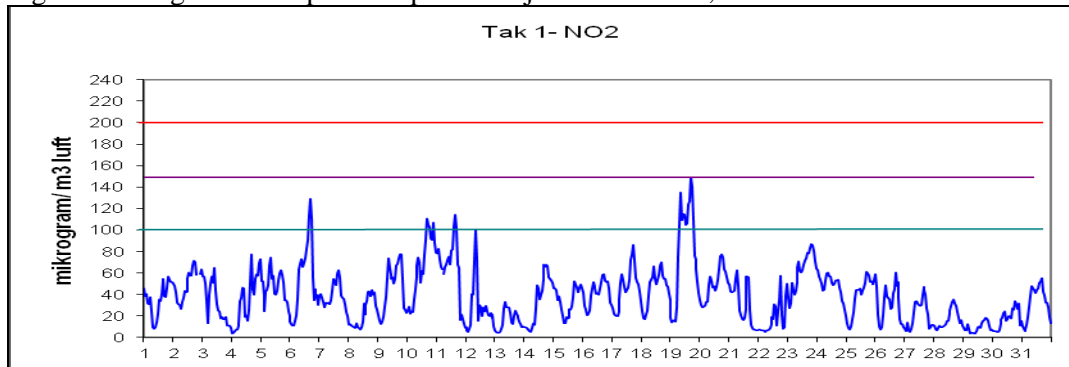
Tabell4: Månedsgjennomsnitt av nitrogen dioksid ( NO<sub>2</sub> ) og svevestøv ( PM<sub>10</sub> ).

Måned ( ååmm)	Takstasjon Drammenselva Str.1	Takstasjon Grev Wedels pl Str.2	Takstasjon Nedre Storgate	Gatestasjon Strekning 1 Vårveien	Gatestasjon Strekning 2 Vårveien	SVB Gate Bangeløkka (Bjørnstjerne Bjørnsonsgate)	
	NO <sub>2</sub>	NO <sub>2</sub>	PM <sub>10</sub>	NO <sub>2</sub>	NO <sub>2</sub> PM <sub>10</sub>	NO <sub>2</sub>	PM <sub>10</sub>
1101	58,2	62,0	20,6	66,5	62,3 33,8	71,0	27,8
1102	46,1	50,4	18,0	57,3	53,2 29,9	70,4	27,7
1103	31,7	35,1	16,6	44,4	40,2 27,6	66,7	38,6
1104	22,6	23,9	20,6	26,9	20,4 31,9	51,1	37,7
1105	17,3	18,6	15,3	21,3	16,2 20,2	36,9	22,4
1106	15,3	18,0	11,4	19,1	17,3 16,0	34,9	14,6
1107	11,7	13,5	11,3	17,3	13,9 15,5	29,0	14,1
1108	16,4	18,7	11,3	23,2	20,1 16,0	37,2	15,8
1109	19,8	22,8	12,3	30,1	25,8 15,0	37,8	18,3
1110	25,2	29,3	14,5	34,0	32,1 19,9	40,4	19,5
1111	22,9	27,2	17,6	39,4	36,3 29,4	37,8	33,0
1112	34,4	40,5	13,9	50,7	48,7 21,7	50,1	23,4
1201	38,7	43,8	13,3	52,8	52,2 21,4	52,7	20,7

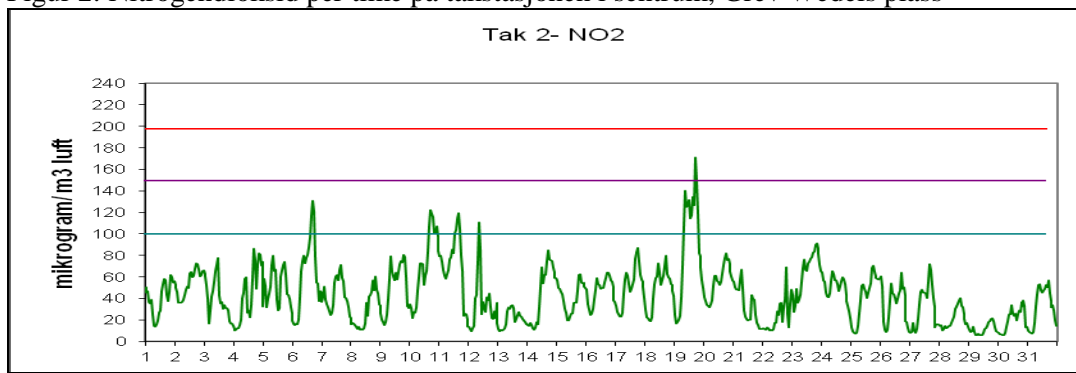
- ingen data eller for lav datadekning til å lage månedsmiddel \*Lav datadekning grunnet feil med instrumentet

## FIGURER

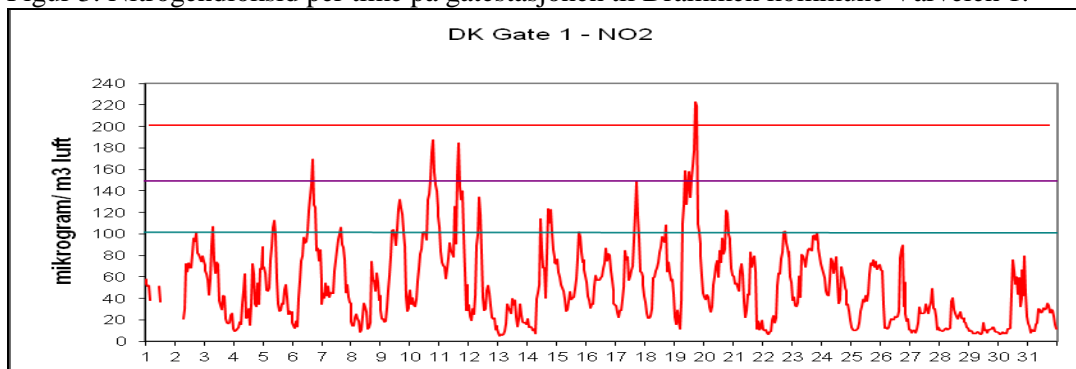
Figur 1: Nitrogendioksid per time på takstasjonen i sentrum, Drammenselva



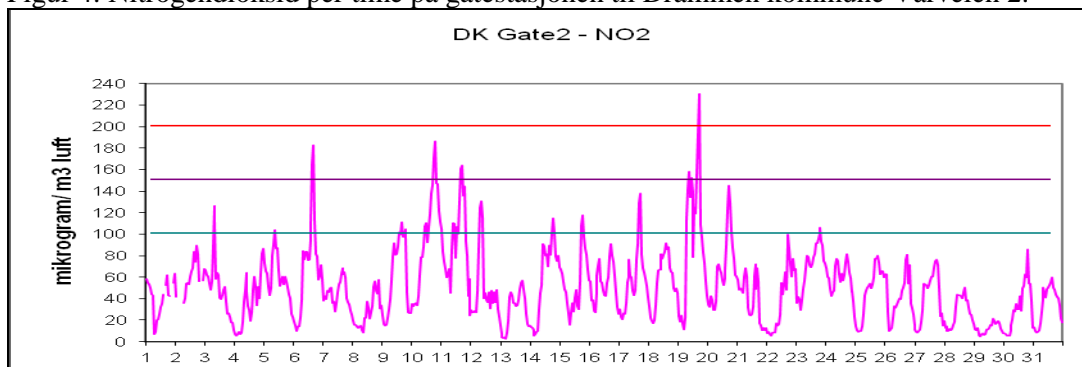
Figur 2: Nitrogendioksid per time på takstasjonen i sentrum, Grev Wedels plass



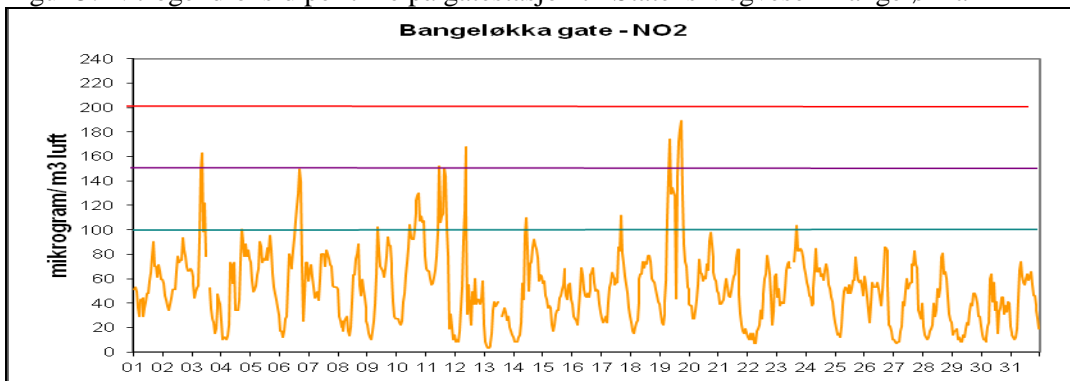
Figur 3: Nitrogendioksid per time på gatestasjonen til Drammen kommune Vårveien 1.



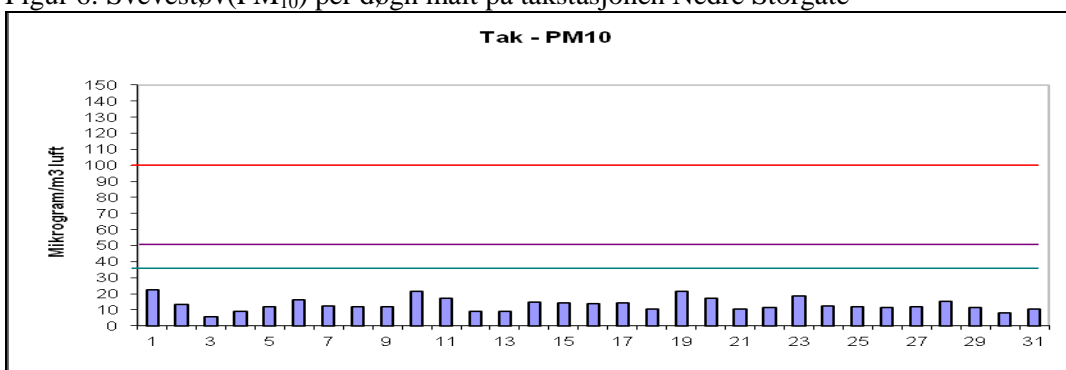
Figur 4: Nitrogendioksid per time på gatestasjonen til Drammen kommune Vårveien 2.



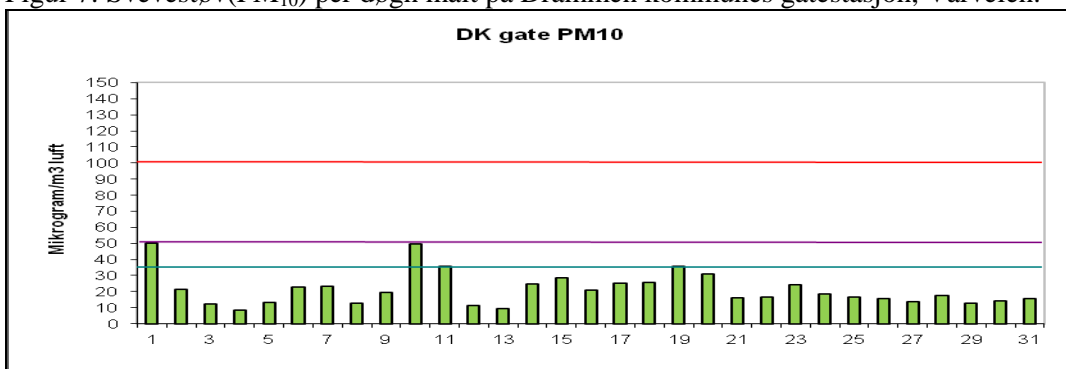
Figur 5: Nitrogendioksid per time på gatestasjon til Statens Vegvesen Bangeløkka



Figur 6: Svevestøv(PM<sub>10</sub>) per døgn målt på takstasjonen Nedre Storgate



Figur 7: Svevestøv(PM<sub>10</sub>) per døgn målt på Drammen kommunes gatestasjon, Vårveien.



Figur 8: Svevestøv(PM<sub>10</sub>) per døgn målt på Statens Vegvesens gatestasjon Bangeløkka

