



MÅNEDSRAPPORT LUFTFORURENSNING

Juli 2003

Måleresultater

Det ble ikke målt verdier over anbefalte kvalitetskriterier eller grenser i forskrift om lokal luftkvalitet for NO₂ eller PM₁₀. For NO₂ ble det målt omtrent tilsvarende verdier som i fjor på bakgrunnsstasjonen i sentrum, mens det på gatestasjonen ble målt lavere verdier i år. PM₁₀ verdiene på bakgrunnsstasjonen i sentrum var lavere enn i fjor.

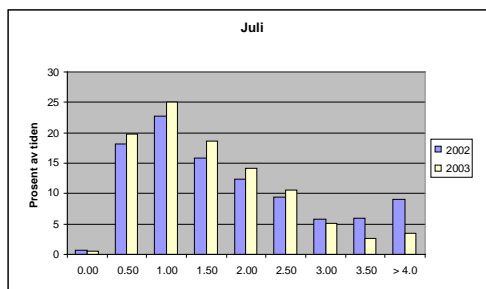
Det ble målt noe høyere verdier av O₃ i år sammenlignet med i fjor på bakgrunnsstasjonen i sentrum.

Meteorologi

Tabell 1: Temperatur.

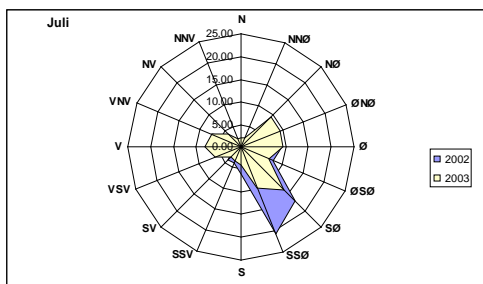
Temperatur	time	døgn	normalen
Middel temperatur	19.1		16.8
Varmeste temperatur	30.2	24.1	
Kaldeste temperatur	10.2	15.7	

Av tabell 1 ser en at temperaturen i juli i år var varmere enn normalen. Årets middeltemperatur var også varmere enn i fjor hvor det ble målt middel på 15,5 °C.



Figur A: Frekvens av vindhastighet.

Figuren viser blant annet at det i juli i år var flere timer med vindhastighet mellom 0 - 0,5 m/s (tilnærmet vindstille) og 0,5-1,0 m/s enn i fjor, mens det i fjor var flere timer i intervallene over 3,0 m/s. For i år var det vindhastigheter under 1,5 m/s i 45 % av tiden. Tilsvarende i fjor var 42 % av tiden.



Figur C: Frekvens av vindretning.

Figuren viser at det var små forskjeller på hyppigst forekommende vindretning i år (sydøst) og i fjor (syd sydøst). Det var imidlertid sterkere innslag av sydlige vinder i fjor.

HELSETJENESTEN

Miljørettet helsevern

Nedre Storgate 3

Tlf. ekspedisjonen 32 80 68 00 / 32 80 68 92

Telefaks 32 80 68 30

Organisasjonsnummer
939214895

Tabell 1 Maksimal time, maksimal døgn, antall timer og døgn over anbefalt grense for PM₁₀ og NO₂ samt maksimal time og 8 time for ozon (O₃) µg/m³ .

Komponent	Målested	Maksimal time µg/ m ³		Maksimal døgn µg/ m ³		Antall timer over anbefalt grense		Antall døgn over anbefalt grense	
		2003	2002	2003	2002	2003	2002	2003	2002
PM ₁₀	Sentrum tak	32,1	37,0	21,6	26,0	-	-	0	0
PM ₁₀	Engene 110	62,8	-	16,2		-	-	0	-
NO ₂	Sentrum tak1	56,3	58,9	18,3	35,3	0	0	0	0
NO ₂	Sentrum tak2	67,9	66,5	25,5	37,1	0	0	0	0
NO ₂	Gatestasjon 1	68,2	97,3	36,9	63,7	0	0	0	0
NO ₂	Gatestasjon 2	55,8	92,5	24,3	48,2	0	0	0	0
		Maksimal time µg/ m ³		Maksimal 8-time µg/ m ³		Antall timer over anbefalt grense		8-time O ₃ over anbefalt grense	
		2003	2002	2003	2002	2003	2002	2003	2002
O ₃	Sentrum tak1	81,5	94,5	61,3	80,5	0	0	0	1
O ₃	Sentrum tak2	102,8	88,3	94,5	79,7	1	0	9	0

- Betyr at det ikke er angitt grenseverdi, ikke er foretatt målinger, målingene er ikke av god nok kvalitet, instrumentfeil eller instrumentet har vært til service

- Sentrum tak : Bybakgrunn plassert på tak i Nedre Storgate 3
- Sentrum 1 : Bybakgrunn. Måles fra Rynningsgate til Nedre Storgate 3 (663 meter)
- Sentrum 2 : Bybakgrunn. Måles fra Grew Wedels pl til Nedre Storgate 3 (296 meter).
- Gatestasjon1: Engene 110 retning CC
- Gatestasjon2: Engene 110 retning Ilebergveien
-

Tabell 3 Månedsgjennomsnitt av nitrogendioksid, ozon og svevestøv.

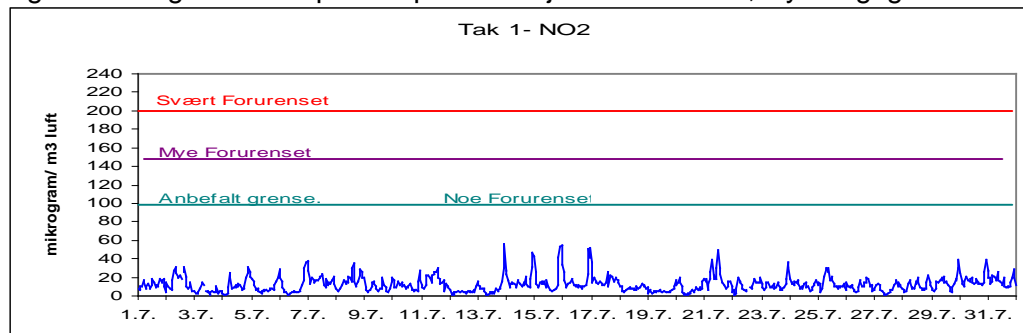
MND	Takstasjon Strømsø til Bragernes		Takstasjon Grew Wedels pl til N.Storgt. 3		Takstasjon N.Storgt.3	Gatestasjon Strekning 1		Gatestasjon Strekning 2		Sted gate	
	NO ₂	O ₃	NO ₂	O ₃	PM ₁₀	NO ₂	O ₃	NO ₂	O ₃		
0207	15,2	48,3	18,2	41,9	11,8	34,8	46,6	32,7	53,9	-	Engene 110
0208	20,2	46,0	22,0	40,7	17,6	39,5	45,0	27,8	51,0	-	Engene 110
0209	24,7	36,8	25,7	32,0	12,7	44,1	34,0	36,4	36,8	-	Engene 110
0210*1	20,2	-	20,3	-	22,5	39,9	-	30,8	-	-	Engene 110
0211*2	29,1	40,7	31,2	39,3	14,0	34,6	28,9	28,5	29,3	-	Engene 110
0212	40,4	42,3	42,1	40,8	16,5	48,8	31,9	46,8	37,4	-	Engene 110
0301	53,7	24,6	54,0	23,4	20,8	65,1	-	-	-	10,4	Engene 110
0302	41,5	42,3	43,9	40,0	20,4	55,5	25,7	51,6	28,3	9,6	Engene 110
0303	43,7	55,3	44,3	53,3	29,2	55,0	34,7	44,1	44,9	-	Engene 110
0304	21,0	64,5	25,1	66,2	20,9	41,7	52,3	31,2	62,9	-	Engene 110
0305	17,2	64,9	23,0	61,1	13,0	35,7	54,9	24,4	66,3	-	Engene 110
0306	17,1	64,7	18,7	56,2	11,8	30,0	73,1	19,6	83,3	11,0	Engene 110
0307	12,5	36,9	15,2	59,8	11,0 ³	25,0	58,0	15,8	66,2	10,3 ³	Engene 110

*1 Datadekning: Takstasjonen 43% av tiden og gatestasjonen 37% av tiden, PM₁₀ tak 29% grunnet service

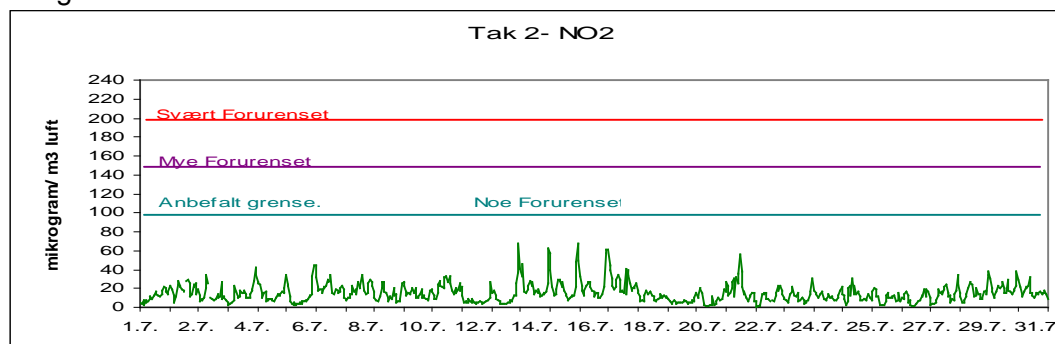
³Lav datadekning grunnet service på instrumentene

FIGURER

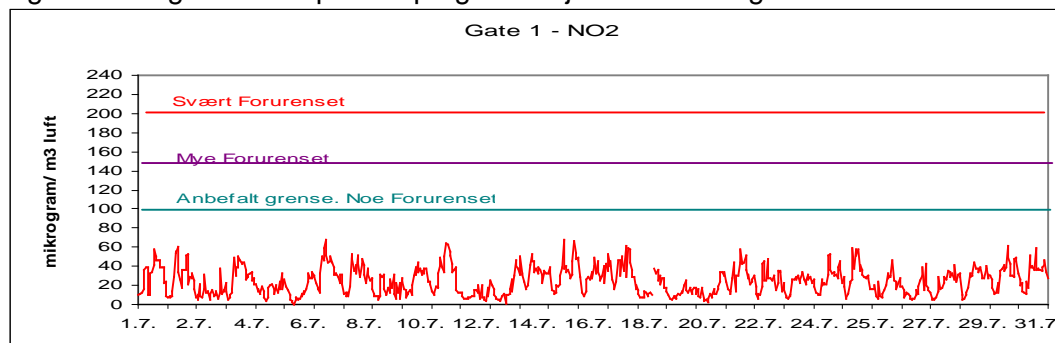
Figur 1: nitrogendioksid pr time på takstasjonen i sentrum, Rynningsgate – Nedre Storgate



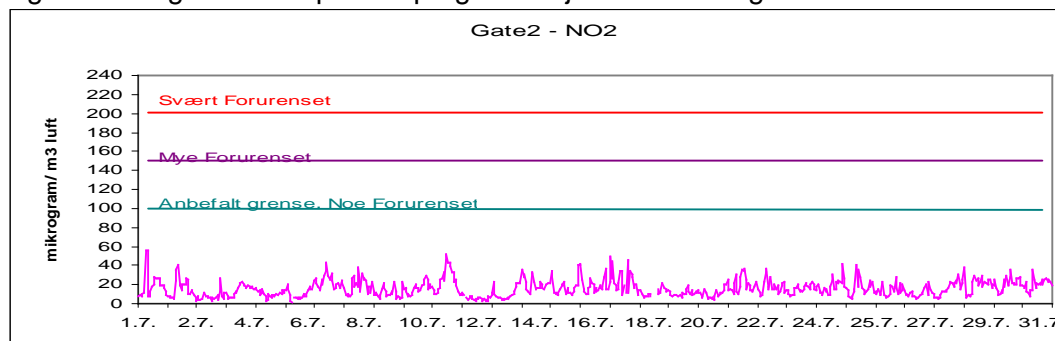
Figur 2: nitrogendioksid pr time på takstasjonen i sentrum, Grev Wedels plass – Nedre Storgate.



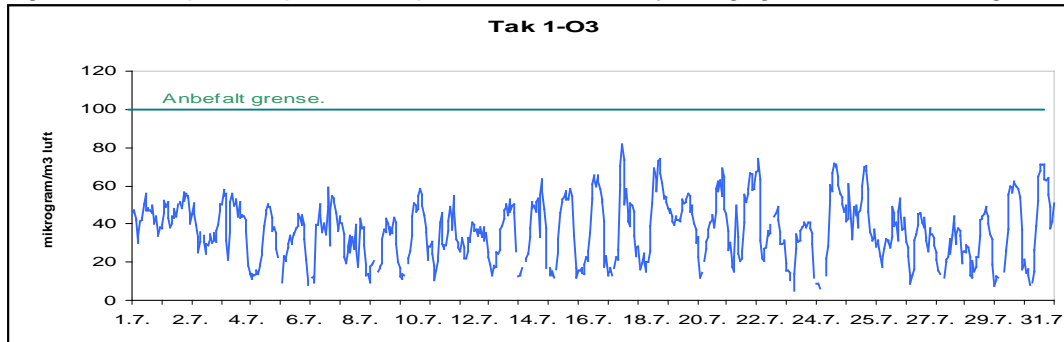
Figur 3: nitrogendioksid pr time på gatestasjonen strekning 1.



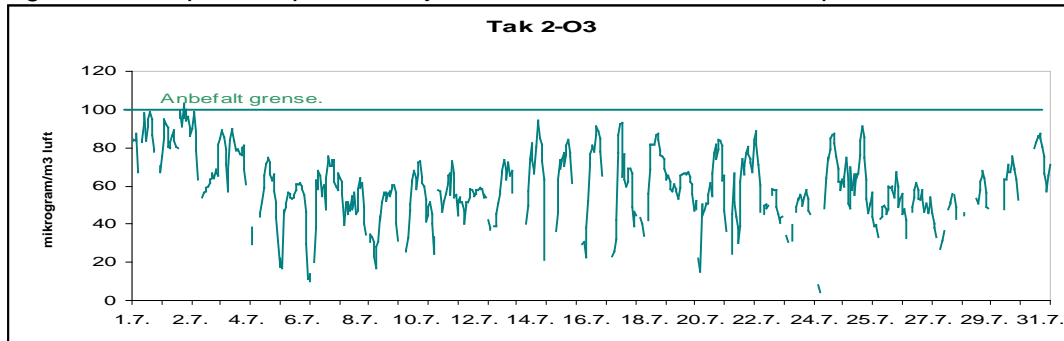
Figur 4: nitrogendioksid pr time på gatestasjonen strekning 2.



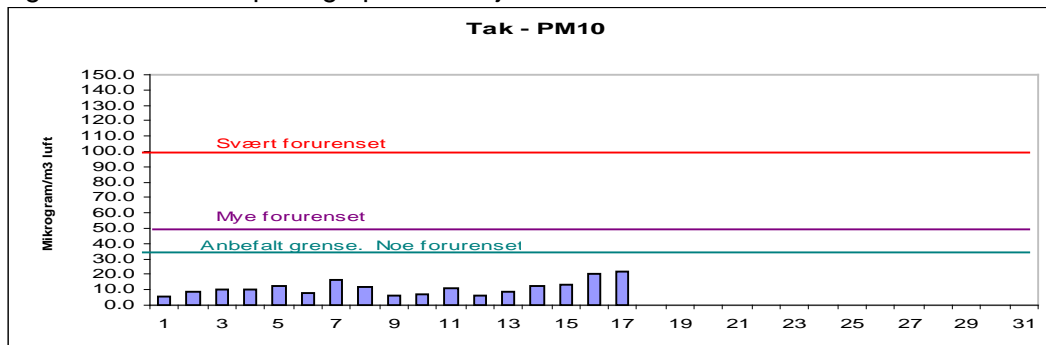
Figur 5: Ozon pr time på takstasjonen i sentrum, Rynningsgate – Nedre Storgate



Figur 6: Ozon pr time på takstasjonen i sentrum, Grev Wedels plass – Nedre Storgate.



Figur 7: Svevestøv pr døgn på takstasjonen i sentrum



Figur 8: Svevestøv målt på Drammen kommunes gatestasjon.

