



MÅNEDSRAPPORT LUFTFORURENSNING

DRAMMEN KOMMUNE

måned 2005

Måleresultater

Det ble målt høyere konsentrasjoner av PM₁₀ i år sammenlignet med i fjor. På Bangeløkka ble det målt 6 døgn over SFT's kvalitetskriterie på 35 µg/m³. Det var ingen overskridelse av Forurensningsforskriftens grenseverdi (50 µg/m³).

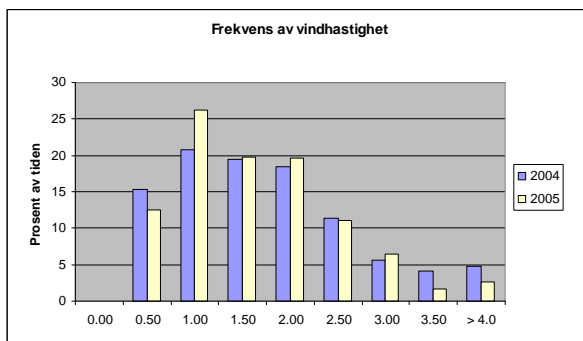
Målinger av NO₂ viser noe lavere eller tilsvarende konsentrasjoner som i fjor. Det ble ikke målt noen overskridelser.

Meteorologi

Tabell 1: Temperatur.

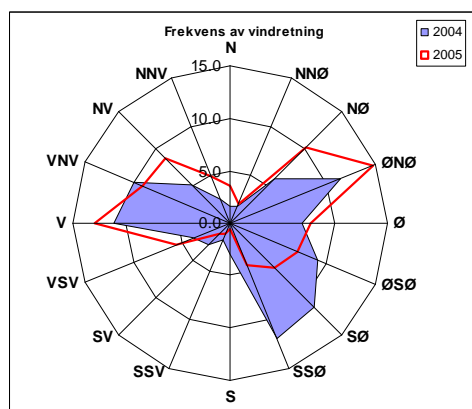
Temperatur	time	døgn	normalen
Middel temperatur	14,9		15,6
Varmeste temperatur	26,4	19,8	
Kaldeste temperatur	4,5	9,6	

Av tabell 1 ser en at temperaturen i år var kaldere enn normalen. Årets middeltemperatur var den samme som i fjor hvor det også ble målt middel på 14,9°C. Høyeste time ble målt den 23.06.05 kl 14-15. Både den 23 og 24 juni hadde døgnmiddel på 19,8°C.



Figur A: Frekvens av vindhastighet.

I 39% av tiden var vindhastigheten under 1,5 m/s i år. Tilsvarende for i fjor var 36%. I år var det mer vind i klassene 1,0-1,5 og 1,5-2 m/s sammenlignet med i fjor.



Figur B: Frekvens av vindretning.

Figuren viser at det i år var hyppigst forekommende vindretning fra Øst Nord Øst (ØNØ). Hyppigst forekommende vind i fjor var fra Syd Syd Øst (SSØ).

Helsetjenesten
Miljørettet helsevern

Engene 1 3008 Drammen
Tlf. 03008 Faks 32 80 68 30
Org.nr. 939 214 895

Tabell 2 Maksimal time, maksimal døgn, antall timer og døgn over anbefalt grense for PM₁₀ og NO₂ samt maksimal time og 8 time for ozon (O₃) $\mu\text{g}/\text{m}^3$.

Komponent	Målested	Maksimal time $\mu\text{g}/\text{m}^3$		Maksimal døgn $\mu\text{g}/\text{m}^3$		Antall timer over kvalitetskriterie NO ₂ 100 $\mu\text{g}/\text{m}^3$		Antall døgn over kvalitetskriterie PM ₁₀ 35 $\mu\text{g}/\text{m}^3$ NO ₂ 75 $\mu\text{g}/\text{m}^3$	
		2005	2004	2005	2004	2005	2004	2005	2004
PM ₁₀	Nedre Storgate	71,3	44,3	26,8	19,9	-	-	0	0
PM ₁₀	Vårveien	46,7	-	34,0	-	-	-	0	-
PM ₁₀	Bangeløkka	139,5	-	45,1	-	-	-	6	-
NO ₂	Drammenselva	52,4	64,1	30,7	27,3	0		0	0
NO ₂	Grev Wedel pl	56,2	71,0	33,6	36,5	0		0	0
NO ₂	Vårveien 1	60,2	-	37,1	-	0	-	0	-
NO ₂	Vårveien 2	52,0	-	26,4	-	0	-	0	-
NO ₂	Bangeløkka	-	-	-	-	-	-	-	-

- Betyr at det ikke er angitt grenseverdi, ikke er foretatt målinger, målingene er ikke av god nok kvalitet, instrumentfeil eller instrumentet har vært til service.

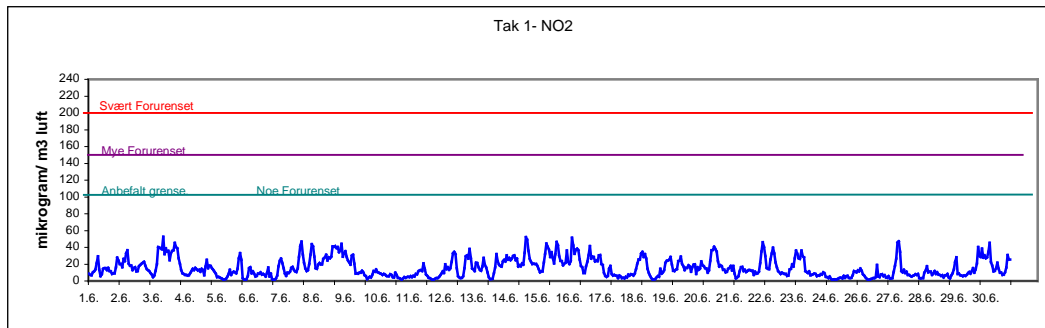
- Bangeløkka :Målestasjonen er plassert i krysset Treschovgate (blindgate) – Bjørnstjerne Bjørnsonsgate.
- Vårveien 1: Fra P-plass Rimi retning ut av Drammen diagonalt over Rosenkrantzgata.
- Vårveien 2: Fra P-plass Rimi retning Åssiden skole diagonalt over Rosenkrantzgata stolpe i Vårveien ved barnehagen.
- *Lav datadekning grunnet feil med instrumentet.

Tabell 3 Månedsgjennomsnitt av nitrogendioksid (NO₂) og svevestøv (PM₁₀).

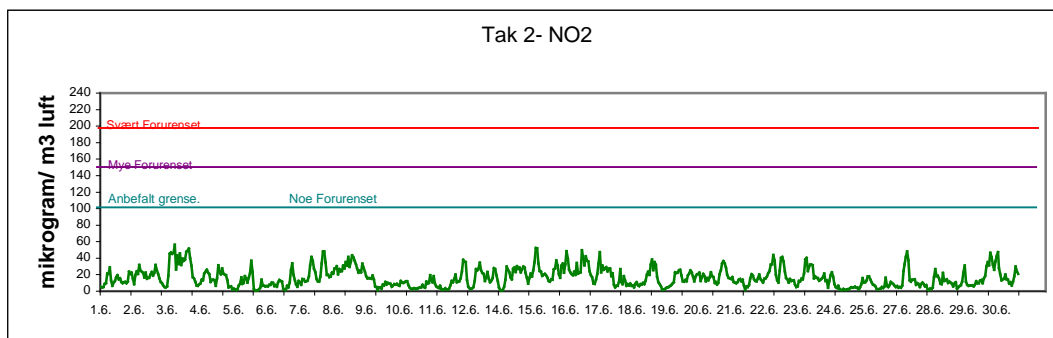
MND	Takstasjon Drammens elva	Takstasjon Grev Wedels pl	Takstasjon Nedre Storgate	Gatestasjon Strekning 1	Gatestasjon Strekning 2		SVB Gate	
	Str.1	Str.2		(Engene 110) 0412 Vårveien	(Engene 110) Fra 0412 Vårveien		Bangeløkka (Bjørnstjerne Bjørnsonsgate)	
	NO ₂	NO ₂	PM ₁₀	NO ₂	NO ₂	PM ₁₀	NO ₂	PM ₁₀
0406	14,1	15,8	11,0	-	31,0	-	-	-
0407	12,5	14,3	10,7	-	20,5	-	-	16,6
0408	16,1	16,6	13,6	-	24,2	-	-	20,1
0409	20,0	22,9	13,6	-	30,0	-	-	22,6
0410	23,9	25,6	13,5	-	20,6	-	-	23,2
0411	35,8	38,7	18,0	-	46,2	-	-	31,5
0412	41,5	44,3	18,3	59,9	-	-	-	29,1
0501	33,2	35,3	20,3	57,6	50,5	-	-	40,0
0502	31,1	32,9	23,8	58,1	52,2	-	-	54,4
0503	35,1	37,3	22,0	47,2	39,9	-	-	48,4
0504	25,4	26,9	21,1	37,9	29,5	-	-	53,1
0505	17,0	18,0	13,9	16,2			-	30,5
0506	15,9	16,7	13,4	23,7	17,1	17,3	-	26,3

FIGURER

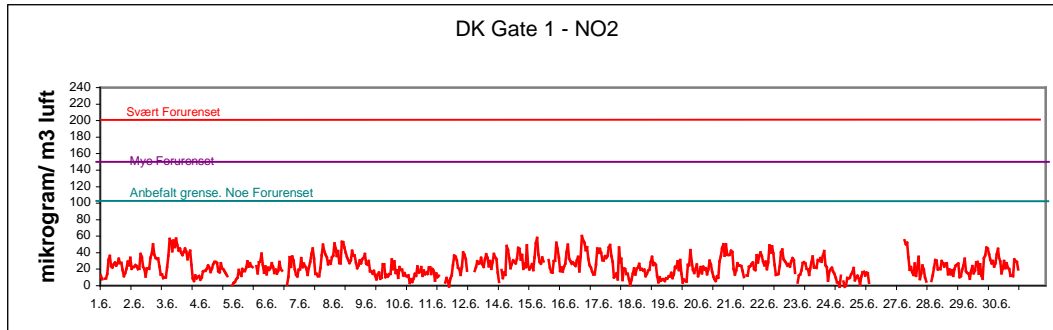
Figur 1: Nitrogendioksid pr time på takstasjonen i sentrum, Drammenselva



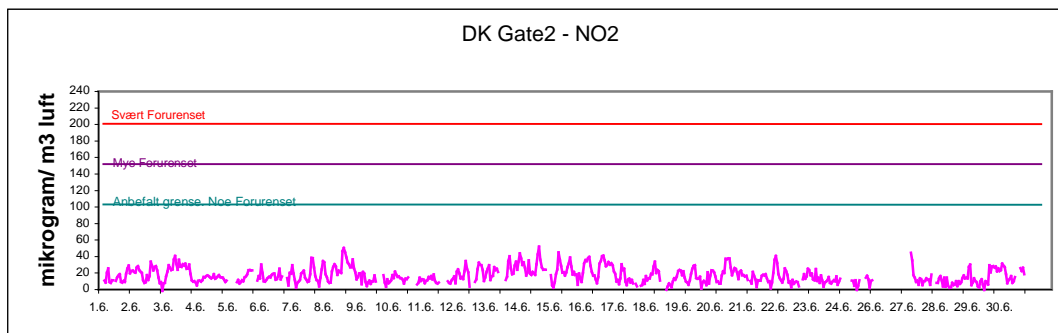
Figur 2: Nitrogendioksid pr time på takstasjonen i sentrum, Grev Wedels plass



Figur 3: Nitrogendioksid pr time på gatestasjonen til Drammen kommune Vårveien 1.

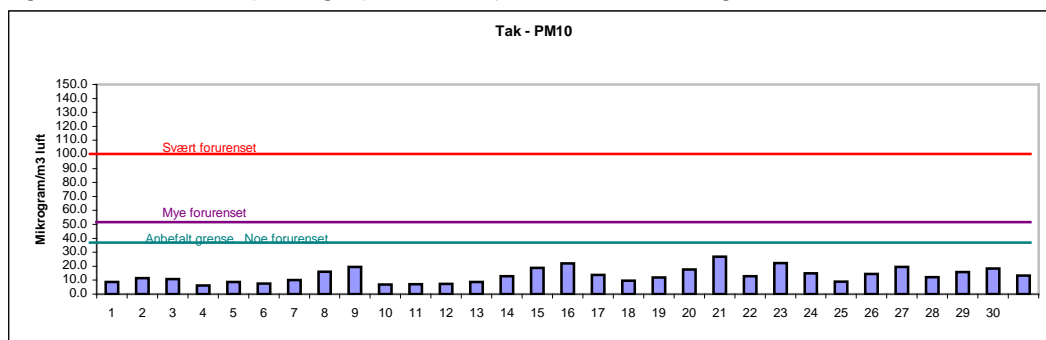


Figur 4: Nitrogendioksid pr time på gatestasjonen til Drammen kommune Vårveien 2.

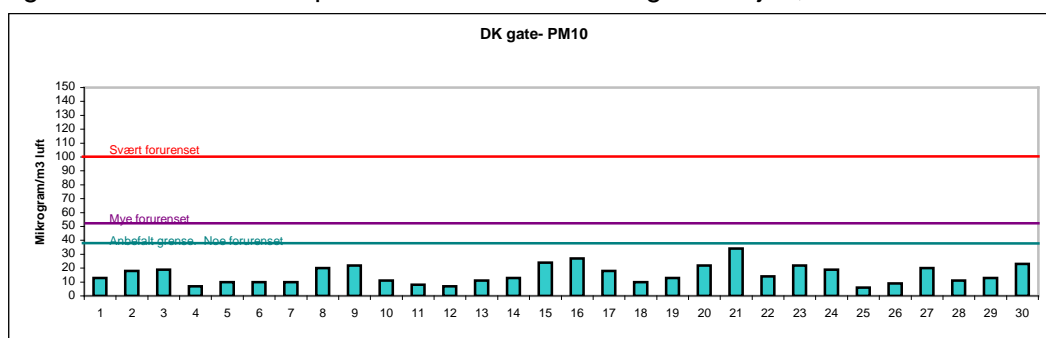


Figur 5: Nitrogendioksid pr time på gatestasjon til Statens vegvesen, Bangeløkka. Ingen data

Figur 6: Svevestøv pr døgn på takstasjonen Nedre Storgate



Figur 7: Svevestøv målt på Drammen kommunes gatestasjon, Vårveien



Figur 8: Svevestøv målt på gatestasjon til Statens vegvesen på Bangeløkka.

