



DRAMMEN
KOMMUNE

MÅNEDSRAPPORT LUFTFORURENSNING

Juni 2016

Måleresultater

Målingene er ikke endelig kvalitetssikret noe som kan medføre endringer i resultatene.

Det ble målt lave verdier av nitrogen dioksid (NO_2), men noen kortvarige høye verdier av svevestøv (PM_{10}) denne måneden. De høye verdiene i Nedre Storgate skyldes anleggsarbeid, mens verdiene i Vårveien trolig skyldes trafikk. Ingen målinger var over grenseverdien for svevestøv (PM_{10}) ($50 \mu\text{g}/\text{m}^3$ 30 tillatte døgn per år). I Vårveien var det 3 døgn over de helsebaserte kvalitetskriteriene ($30 \mu\text{g}/\text{m}^3$), mens det på Bangeløkka og Nedre Storgate var 1 døgn.

Tabell 1: Maksimal time, maksimal døgn, antall timer og døgn over anbefalt kvalitetskriterie og grenseverdi for PM_{10} og NO_2 . Alle konsentrasjoner i $\mu\text{g}/\text{m}^3$.

Komponent	Målestasjon	Maksimal time $\mu\text{g}/\text{m}^3$		Maksimal døgn $\mu\text{g}/\text{m}^3$		Antall timer over kvalitetskriterie NO_2 100 $\mu\text{g}/\text{m}^3$		Antall døgn over kvalitetskriterie PM_{10} 30 $\mu\text{g}/\text{m}^3$ NO_2 75 $\mu\text{g}/\text{m}^3$		Antall over grense: PM_{10} 50 $\mu\text{g}/\text{m}^3$ 35 døgn pr år NO_2 200 $\mu\text{g}/\text{m}^3$ 18 timer per år		
		Juni		Juni		Juni		Juni		Juni		Sum
		2016	2015	2016	2015	2016	2015	2016	2015	2016	2015	2016
PM_{10}	Nedre Storgate	115,0	48,0	30,5	20,1			1	0	0	0	0
PM_{10}	Vårveien	140,3	60,4	39,9	20,3			3	0	0	0	16
PM_{10}	Bangeløkka	69,7	53,4	32,3	22,0			1	0	0	0	21
NO_2	Drammenselva	62,9	52,6	20,0	23,2	0	0	0	0	0	0	0
NO_2	Grev Wedel pl	-	49,0	-	27,4	-	0	-	0	-	0	-
NO_2	Vårveien 1	77,9	67,1	39,1	31,0	0	0	0	0	0	0	0
NO_2	Vårveien 2	53,6	56,8	22,8	28,0	0	0	0	0	0	0	0
NO_2	Bangeløkka	65,9	58,2	39,3	41,6	0	0	0	0	0	0	0

- Betyr at det ikke er angitt grenseverdi, ikke er foretatt målinger, målingene er ikke av god nok kvalitet, instrumentfeil eller instrumentet har vært til service.

- Bangeløkka :Målestasjonen er plassert i krysset Treschovgate (blindgate) – Bjørnstjerne Bjørnsonsgate.
- Bakgrunnsstasjon tak; Nedre Storgate tak, Drammenselva (Tollbugata – Nedre Storgate), Grev Wedel pl (Grev Wedel – Nedre Storgate)
- Vårveien 1: Fra P-plass Rimi retning ut av Drammen mot Åssiden kirke og langsmed Rosenkrantzgata.
- Vårveien 2: Fra P-plass Rimi retning Åssiden skole diagonalt over Rosenkrantzgata stolpe i Vårveien ved barnehagen.
- *Lav datadekning grunnet feil med instrumentet.

Helsetjenesten
Miljørettet helsevern

Engene 1 3008 Drammen
Tlf. 03008 Faks 32 04 68 30
www.drammen.kommune.no
Org.nr. 939 214 895

Tabell2: Månedsgjennomsnitt av nitrogendioksid (NO₂) og svevestøv (PM₁₀).

Måned (ååmm)	Takstasjon Drammenselva Strekning.1	Takstasjon Grev Wedels pl Strekning.2	Takstasjon Nedre Storgate	Gatestasjon Strekning 1 Vårveien	Gatestasjon Strekning 2 Vårveien	Gatestasjon Vårveien	SVB Gate Bangeløkka (Bjørnstjerne Bjørnsonsgate)	
	NO ₂	NO ₂	PM ₁₀	NO ₂	NO ₂	PM ₁₀	NO ₂	PM ₁₀
1506	7,9	10,2	11,6	16,0	12,3	13,3	30,6	13,7
1507	7,6	7,5	12,5	12,3	9,9	11,4	20,8	11,7
1508	13,1	15,5	13,6	22,3	16,9	18,4	29,1	17,8
1509	17,5	17,5	9,8	23,7	20,1	12,7	32,0	15,6
1510	22,5	23,1	13,3	33,1	28,9	21,4	35,3	24,5
1511	32,1	33,5	13,2	40,1	40,1	21,8	42,7	21,8
1512	29,5	30,6	14,4	41,6	40,6	20,5	42,0	24,2
1601	34,8	35,6	12,5	41,6	43,1	20,2	44,1	19,1
1602	29,9	32,2	15,5	40,0	37,4	27,6	46,5	39,1
1603	19,8	-	16,5	33,2	30,4	29,3	38,0	40,5
1604	13,8	-	13,7	24,1	20,7	24,0	30,3	32,8
1605	11,2	-	14,9	22,0	18,8	17,8	27,4	20,1
1606	9,3	-	14,9	18,4	13,6	17,6	25,2	17,8

Meteorologi

Det er 3 stasjoner i Drammen som måler meteorologi og drives av Helsetjenesten i Drammen kommune. Dette er Marienlyst, Gulskogen og Vårveien. I tillegg har DNMI (meteorologisk institutt) en målestasjon på Berskau.

Tabell 3 Meteorologiske målinger

Stasjon ⇒		Gulskogen						Marienlyst		Vårveien	
		2 meter		10 meter		25 meter					
Komponent ↓		Time	døgn	Time	døgn	Time	døgn	Time	døgn	Time	døgn
Temperatur °C	Middel	16,7		16,8		16,5		16,9		16,7	
	Varmest	29,0	22,50	29,0	22,6	28,1	22,2	28,8	22,6	29,0	22,2
	Kaldest	6,7	12,30	7,3	12,3	7,3	11,9	7,6	12,6	7,1	12,1
Vindhastighet m/s						Time	Kast	Time	Kast	Time	Kast
	Middel					2,3		1,5		1,6	
	Maks					5,3	8,4	6	9	3,9	7,1
	Min					0,4	0	0,3	0	0,3	0
Vindretning frekvens (%)	Middel					Måned		Måned		Måned	
						Øst		SydØst		Øst	
Luftfuktighet %	Middel					56		64			
Luftrykk mbar		Time					mm				
	Middel	1011	Nedbør		Totalt	85					
	Maks	1023	Maks		døgn	33	26.Jun				
	Min	999									

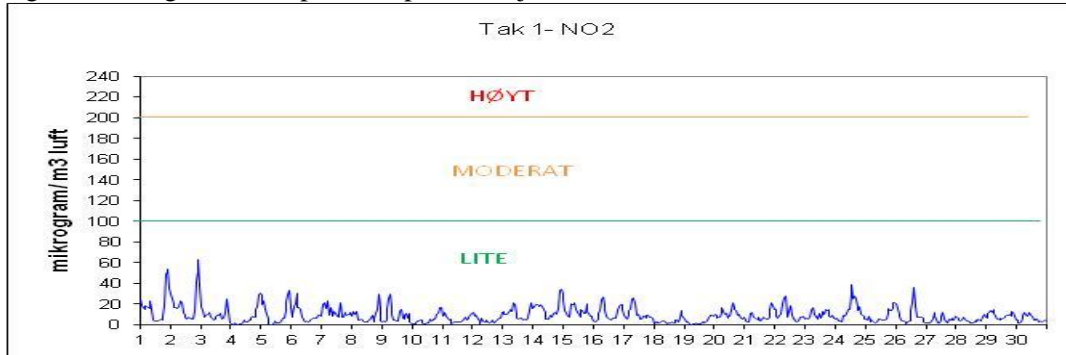
Vindhastighet, Kast: Gulskogen og Vårveien er dette gjennomsnitt over 1 minutt, Marienlyst maks over 2 sek periode.
Vindretning er oppgitt i frekvens dvs hyppigst forekommende vindretning / hovedvindretning denne måned

Tabell 4: Målestasjonen for meteorologi på Berskau(DNMI, www.Yr.no)

Denne måned	Temperatur(°C)				Nedbør(mm)				Vind(m/s)				
	Gjennom- snitt	Normal	Varmest	Kaldest	Totalt	Normal	Mest på ett døgn	Gjennom- snitt	Sterkest vind				
2015	14,6	15,6	25,9	12.jun	4,6	4.jun	77,7	51	25,6	3.jun	2,2	9,9	3.jun
2016	16,9	15,6	31,4	3.jun	6,2	11.jun	81,7	51	27	27.jun	1,8	6,0	4.jun

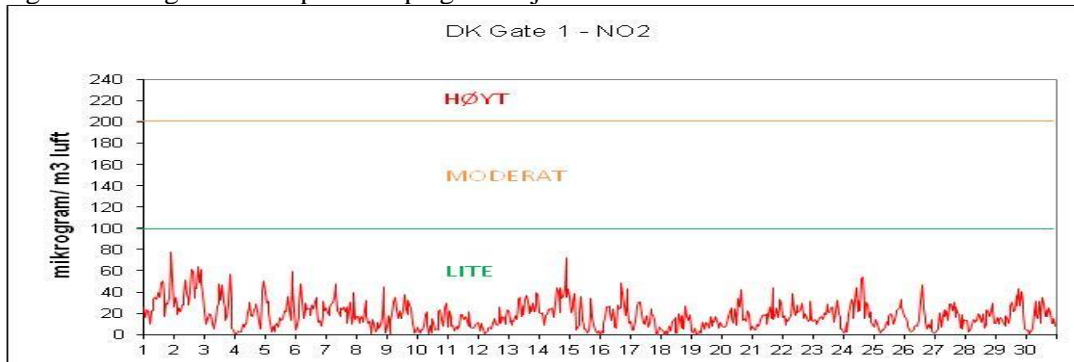
FIGURER

Figur 1: Nitrogendioksid per time på takstasjonen i sentrum, Drammenselva

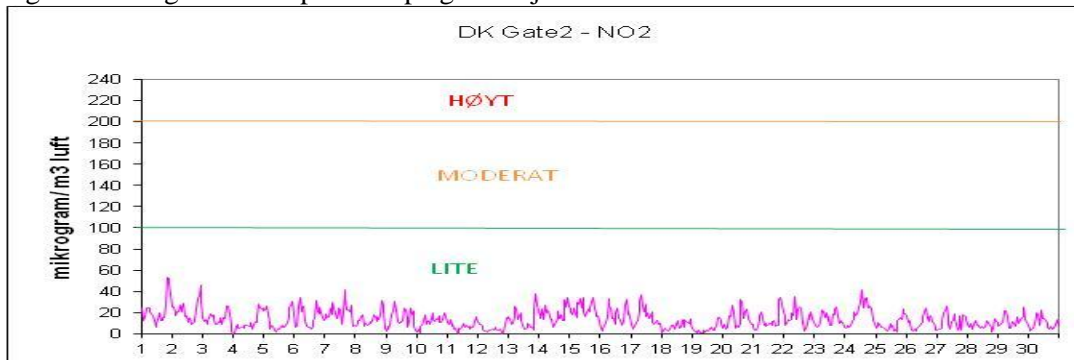


Figur 2: Nitrogendioksid per time på takstasjonen i sentrum, Grev Wedels plass
Ute av drift grunnet byggeaktivitet/nybygg.

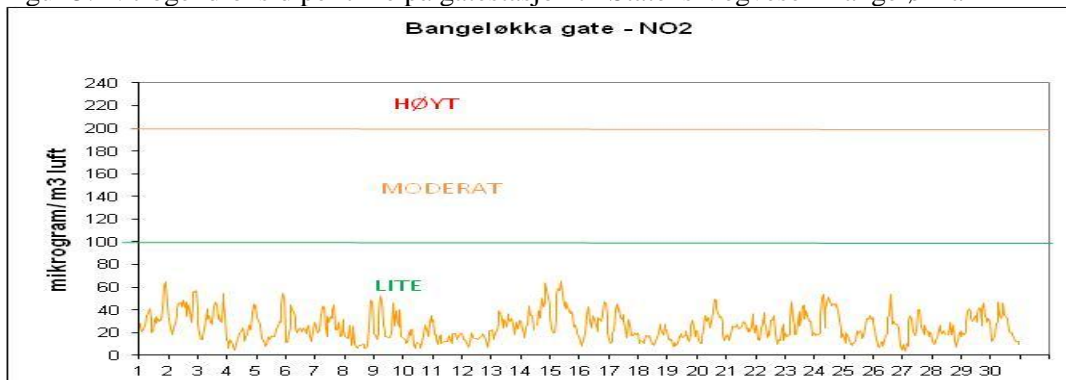
Figur 3: Nitrogendioksid per time på gatestasjonen til Drammen kommune Vårveien 1.



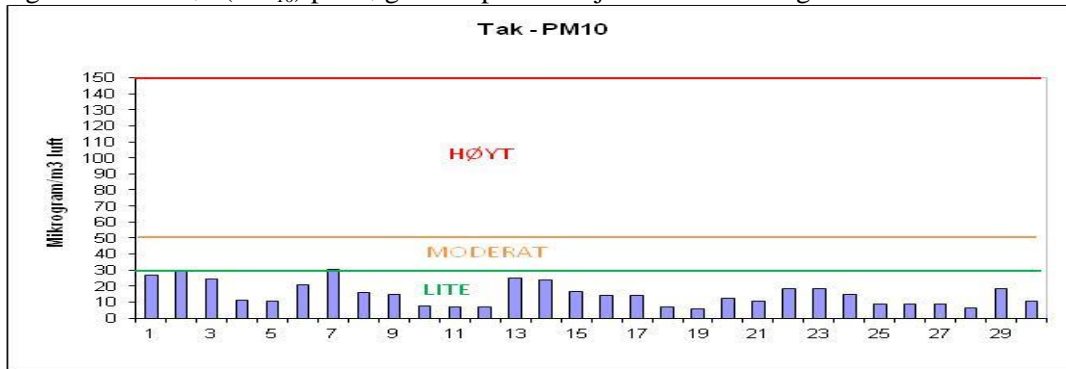
Figur 4: Nitrogendioksid per time på gatestasjonen til Drammen kommune Vårveien 2.



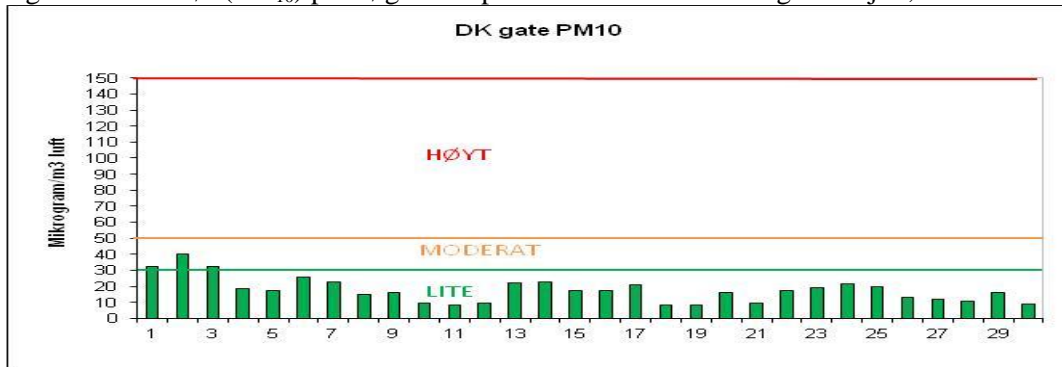
Figur 5: Nitrogendioksid per time på gatestasjon til Statens Vegvesen Bangeløkka



Figur 6: Svevestøv(PM₁₀) per døgn målt på takstasjonen Nedre Storgate



Figur 7: Svevestøv(PM₁₀) per døgn målt på Drammen kommunes gatestasjon, Vårveien.



Figur 8: Svevestøv(PM₁₀) per døgn målt på Statens Vegvesens gatestasjon Bangeløkka

