



MÅNEDSRAPPORT LUFTFORURENSNING

Mai 2003

Måleresultater

Konsentrasjonen av nitrogendioksid (NO_2) var noe lavere i år sammenlignet med i fjor med unntak av gatestasjonen i Engene hvor det ble målt høyere verdier. Dette er som forventet ut fra trafikksituasjonen i forbindelse med Bragernestunnelen.

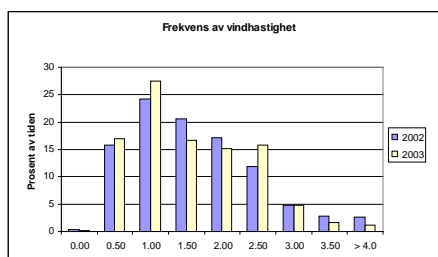
Det ble ikke målt noen overskridelser av anbefalte kvalitetskriterier (SFT/ Folkehelse) eller grenseverdier for svevestøv (PM_{10}). Konsentrasjonene var omtrent som i fjor. For Ozon (O_3) ble det målt noe høyere verdier og flere overskridelser av anbefalte kvalitetskriterier i år sammenlignet med i fjor.

Meteorologi

Tabell 1: Temperatur.

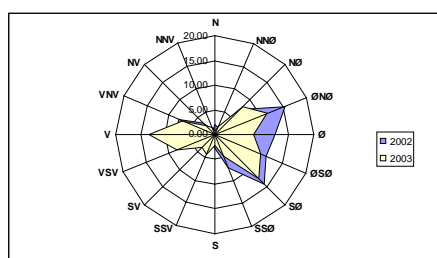
Temperatur	time	døgn	normalen
Middel temperatur	10,4		11,0
Varmeste temperatur	22,2	16,6	
Kaldeste temperatur	0,9	3,7	

Av tabell 1 ser en at temperaturen i mai i år var kaldere enn normalen. Årets middeltemperatur var også kaldere enn i fjor hvor det ble målt middel på $12,8^\circ\text{C}$.



Figur A: Frekvens av vindhastighet.

Figuren viser i prosent (%) antall timer i de ulike inndelingene av vindhastighet for mai 2002 og 2003. I år var det vindhastigheter lavere enn $1,5 \text{ m/s}$ i 45% av tiden, mens det i fjor var 40%



Figur C: Frekvens av vindretning.

Figuren viser i prosent (%) antall timer med vindretninger fordelt på 16 vind sektorer i mai 2002 og 2003. Det var de østlige vindretningene og vind fra vest (langsmed dalføret) som dominerte både i år og i fjor.

HELSETJENESTEN

Miljørettet helsevern

Nedre Storgate 3

Tlf. ekspedisjonen 32 80 68 00 / 32 80 68 92

Telefaks 32 80 68 30

Organisasjonsnummer
939214895

Tabell 1 Maksimal time, maksimal døgn, antall timer og døgn over anbefalt grense for PM₁₀ og NO₂ samt maksimal time og 8 time for ozon (O₃) µg/m³ .

Komponent	Målested	Maksimal time µg/ m ³		Maksimal døgn µg/ m ³		Antall timer over anbefalt grense		Antall døgn over anbefalt grense	
		2003	2002	2003	2002	2003	2002	2003	2002
PM ₁₀	Sentrum tak	53,6	50,6	21,0	26,6	-	-	0	
PM ₁₀	Engene 110	-	-	-	-	-	-	-	-
NO ₂	Sentrum tak1	86,3	88,2	46,6	45,8	0	0	0	0
NO ₂	Sentrum tak2	93,5	94,4	44,8	50,9	0	0	0	0
NO ₂	Gatestasjon 1	105,2	92,0	63,8	54,4	2	0	0	0
NO ₂	Gatestasjon 2	88,5	69,0	47,7	38,7	0	0	0	0
		Maksimal time µg/ m ³		Maksimal 8-time µg/ m ³		Antall timer over anbefalt grense		8-time O ₃ over anbefalt grense	
		2003	2002	2003	2002	2003	2002	2003	2002
O ₃	Sentrum tak1	109,9	101,5	94,7	88,2	11	3	17	9
O ₃	Sentrum tak2	98,6	101,2	84,6	88,3	0	2	5	6

- Betyr at det ikke er angitt grenseverdi, ikke er foretatt målinger, målingene er ikke av god nok kvalitet, instrumentfeil eller instrumentet har vært til service

- Sentrum tak : Bybakgrunn plassert på tak i Nedre Storgate 3
- Sentrum 1 : Bybakgrunn. Måles fra Rynningsgate til Nedre Storgate 3 (663 meter)
- Sentrum 2 : Bybakgrunn. Måles fra Grew Wedels pl til Nedre Storgate 3 (296 meter).
- Gatestasjon1: Engene 110 retning CC
- Gatestasjon2: Engene 110 retning Ilebergveien

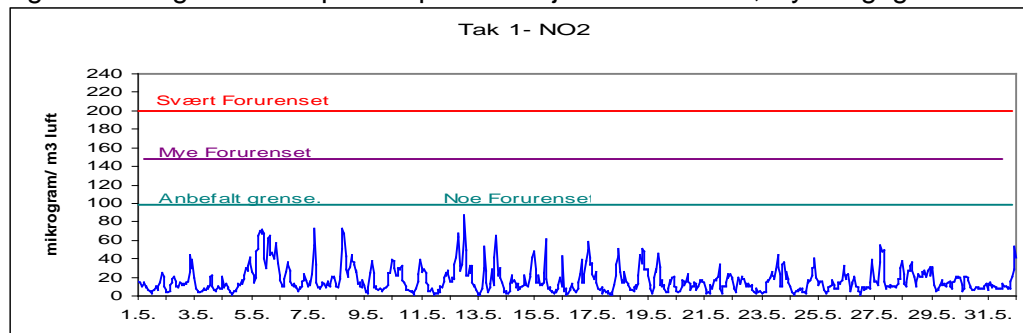
Tabell 3 Månedsgjennomsnitt av nitrogendioksid, ozon og svevestøv.

MND	Takstasjon Strømsø til Bragernes		Takstasjon Grew Wedels pl til N.Storgt. 3		Takstasjon N.Storgt.3	Gatestasjon Strekning 1		Gatestasjon Strekning 2		PM ₁₀	Sted gate
	NO ₂	O ₃	NO ₂	O ₃		NO ₂	O ₃	NO ₂	O ₃		
0204	30,1	54,6	33,7	53,7	24,2	38,6	47,9	27,9	53,7	32,8	Engene 110
0205	23,5	57,2	26,5	56,4	14,1	32,7	50,9	21,2	54,9	21,7	Engene 110
0206	19,8	56,9	23,8	38,3	13,3	24,1	45	15,4	47	13,0	Engene 110
0207	15,2	48,3	18,2	41,9	11,8	34,8	46,6	32,7	53,9	-	Engene 110
0208	20,2	46,0	22,0	40,7	17,6	39,5	45,0	27,8	51,0	-	Engene 110
0209	24,7	36,8	25,7	32,0	12,7	44,1	34,0	36,4	36,8	-	Engene 110
0210*1	20,2	-	20,3	-	22,5	39,9	-	30,8	-	-	Engene 110
0211*2	29,1	40,7	31,2	39,3	14,0	34,6	28,9	28,5	29,3	-	Engene 110
0212	40,4	42,3	42,1	40,8	16,5	48,8	31,9	46,8	37,4	-	Engene 110
0301	53,7	24,6	54,0	23,4	20,8	65,1	-	-	-	10,4	Engene 110
0302	41,5	42,3	43,9	40,0	20,4	55,5	25,7	51,6	28,3	9,6	Engene 110
0303	43,7	55,3	44,3	53,3	29,2	55,0	34,7	44,1	44,9	-	Engene 110
0304	21,0	64,5	25,1	66,2	20,9	41,7	52,3	31,2	62,9	-	Engene 110
0305	17,2	64,9	23,0	61,1	13,0	35,7	54,9	24,4	66,3	-	Engene 110

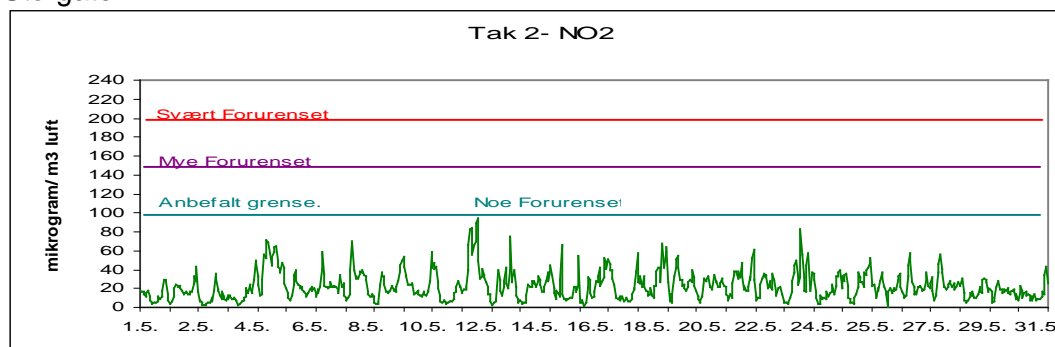
*1 Datadekning: Takstasjonen 43% av tiden og gatestasjonen 37% av tiden, PM₁₀ tak 29% grunnet service

FIGURER

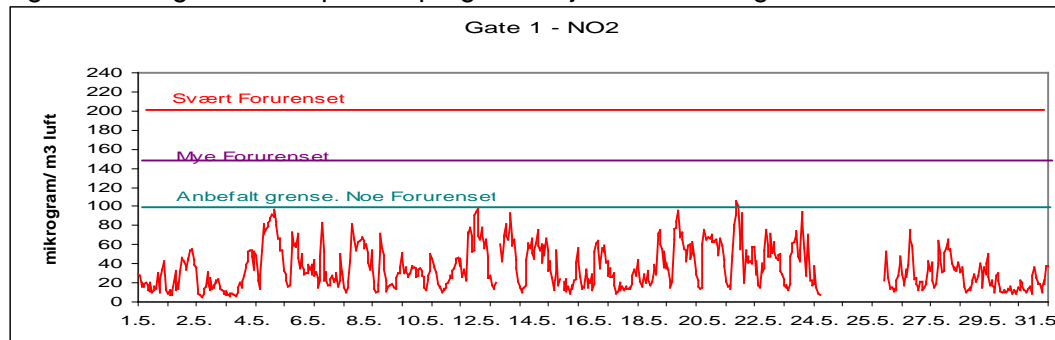
Figur 1: Nitrogendioksid pr time på takstasjonen i sentrum, Rynningsgate – Nedre Storgate



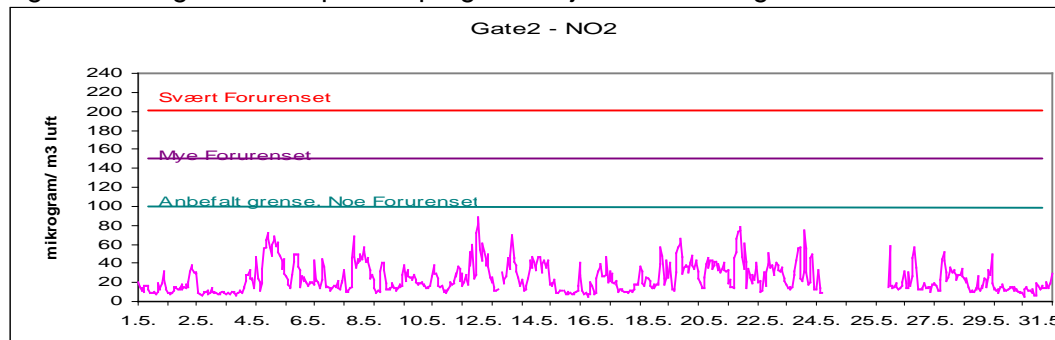
Figur 2: Nitrogendioksid pr time på takstasjonen i sentrum, Grev Wedels plass – Nedre Storgate.



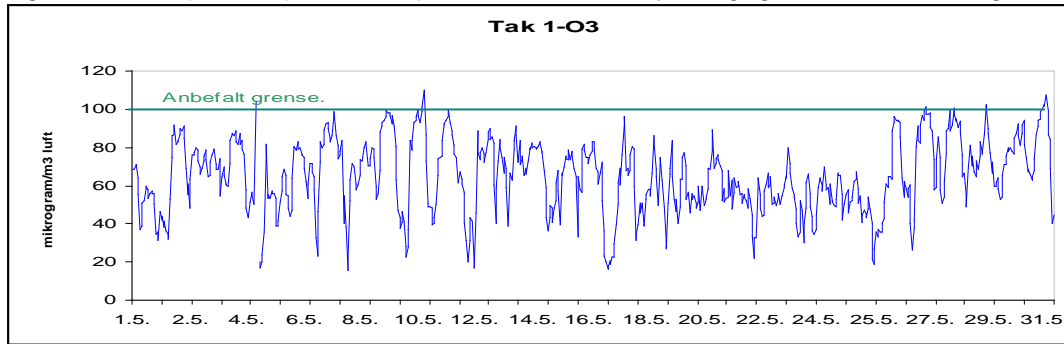
Figur 3: Nitrogendioksid pr time på gatestasjonen strekning 1.



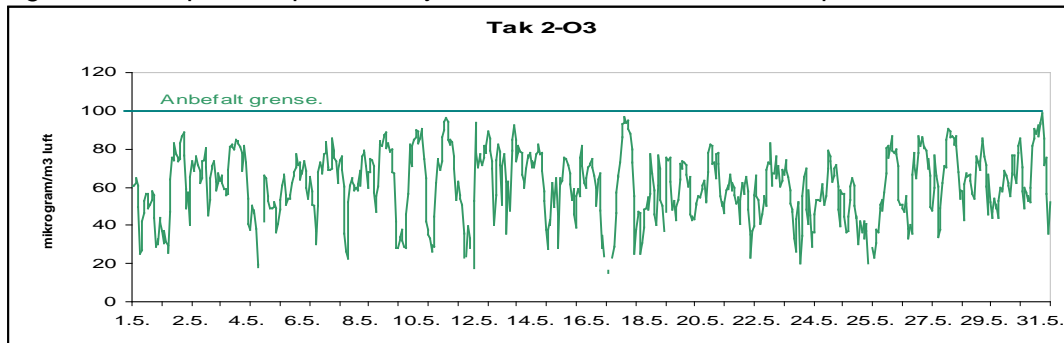
Figur 4: Nitrogendioksid pr time på gatestasjonen strekning 2.



Figur 5: Ozon pr time på takstasjonen i sentrum, Rynningsgate – Nedre Storgate



Figur 6: Ozon pr time på takstasjonen i sentrum, Grev Wedels plass – Nedre Storgate.



Figur 7: Svevestøv pr døgn på takstasjonen i sentrum

