



MÅNEDSRAPPORT LUFTFORURENSNING

DRAMMEN KOMMUNE

Mai 2004

Måleresultater

NO₂

Det ble målt omtrent samme konsentrasjoner denne måneden sammenlignet med tilsvarende måned i fjor. SFT's kvalitetskriterie (100 µg/m³) ble ikke overskredet på Sentrum tak. Dette er det samme som i fjor. På SVB gate (Bangeløkka, Bjørnstjerne Bjørnsonsgate) ble det ikke målt verdier over grenseverdien i forskrift om lokal luftkvalitet (200µg/m³ 18 pr år 2010). Det ble imidlertid målt 95 timer over SFT's luftkvalitetskriterier (100 µg/m³).

PM₁₀

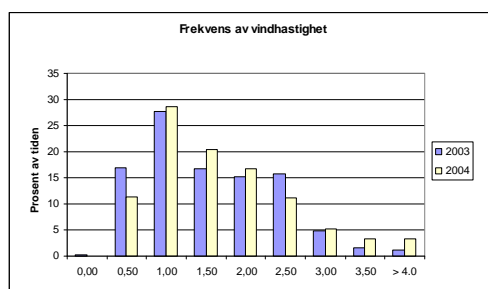
Også for PM₁₀ ble det målt omtrent samme konsentrasjoner denne måneden sammenlignet med i fjor. De høyeste konsentrasjonen ble målt på gatestasjonen på Bangeløkka (SVB gate, Bjørnstjerne Bjørnsonsgate). På denne stasjonen ble det målt 3døgn over grenseverdien i forskrift om lokal luftkvalitet (50 µg/m³ 35 pr år 2005), og 8 døgn over SFT's kvalitetskriterie (35 µg/m³).

Meteorologi

Tabell 1: Temperatur.

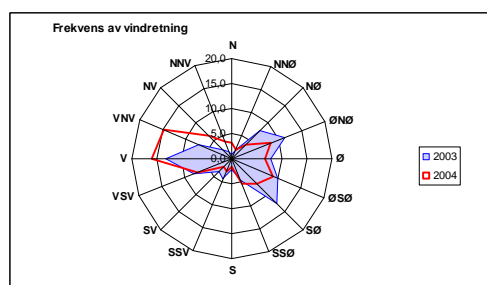
Temperatur	time	døgn	normalen
Middel temperatur	12,80		11,00
Varmeste temperatur	24,70	19,20	
Kaldeste temperatur	1,90	8,10	

Av tabell 1 ser en at temperaturen i år var varmere enn normalen. Årets middeltemperatur var også varmere enn i fjor hvor det ble målt gjennomsnitt for mai måned på 10,4°C.



Figur A: Frekvens av vindhastighet.

I 13% av tiden var vindhastigheten under 1,5 m/s i år. Tilsvarende for i fjor var 15%. Det var omtrent samme fordeling av vind i klassene 1,0-1,5 og 1,5-2 m/s sammenlignet med i fjor.



Figur B: Frekvens av vindretning.

Figuren viser at det i år var hyppigst forekommende vindretning fra Vest og Vest Nord Vest. Hyppigst forekommende vind i fjor var fra Vest og Sør Øst.

Helsetjenesten
Miljørettet helsevern

Engene 1 3008 Drammen
Tlf. 03008 Faks 32 80 68 30
Org.nr. 939 214 895

Tabell 2 Maksimal time, maksimal døgn, antall timer og døgn over anbefalt grense for PM₁₀ og NO₂ samt maksimal time og 8 time for ozon (O₃) mg/m³.

Komponent	Målested	Maksimal time µg/ m ³		Maksimal døgn µg/ m ³		Antall timer over kvalitetskriterie NO ₂ 100 µg/m ³		Antall døgn over kvalitetskriterie PM ₁₀ 35 µg/m ³ NO ₂ 75 µg/m ³	
		2004	2003	2004	2003	2003	2002	2004	2003
PM ₁₀	Sentrum tak	57,8	53,6	22,1	21,0	-	-	0	0
PM ₁₀	Engene 110	100,1	266,8	24,9	50,4	-	-	0	1
PM ₁₀	SVB gate ¹	191,3	-	57,2	-	-	-	8	-
NO ₂	Sentrum tak1*	80,2	86,3	48,5	46,6	0	0	0	0
NO ₂	Sentrum tak2	88,3	93,5	47,4	44,8	0	0	0	0
NO ₂	Gatestasjon 1 ²	-	105,2	-	63,8	-	2	-	0
NO ₂	Gatestasjon 2	108,5	88,5	62,5	47,7	3	0	0	0
NO ₂	SVB gate ¹	150,0	-	92,7	-	95	-	11	-

- Betyr at det ikke er angitt grenseverdi, ikke er foretatt målinger, målingene er ikke av god nok kvalitet, instrumentfeil eller instrumentet har vært til service.

- ¹ SVB Gate ; målestasjonen er plassert i Treschovgate (blindgate) –Bjørnstjerne Bjørnsonsgate.
- ² Det er for tiden ingen målinger på denne strekningen grunnet anleggsarbeid
- ³ Målingene foretas fra Engene 110 (P-plass) inn llebergveien (bolig, lettere næring).
- *Lav datadekning grunnet feil med instrumentet.

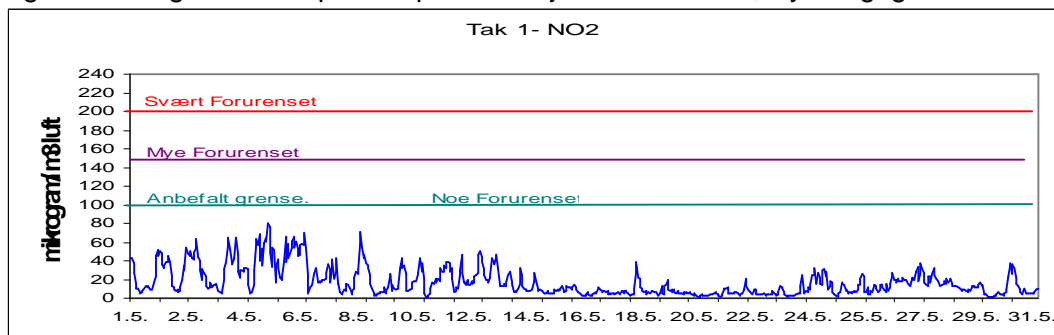
Tabell 3 Månedsgjennomsnitt av nitrogendioksid, ozon og svevestøv.

MND	Takstasjon Strømsø til Bragernes	Takstasjon Grew Wedels pl til N.Storgt. 3	Takstasjon N.Storgt.3	Gatestasjon Strekning 1	Gatestasjon Strekning 2	SVB Gate Bangeløkka			
	Str.1	Str.2	PM ₁₀	Engene 110	Engene 110	NO ₂	PM ₁₀	NO ₂	PM ₁₀
0305	17,2	23,0	13,0	35,7	24,4	-			
0306	17,1	18,7	11,8	30,0	19,6	11,0			
0307	12,5	15,2	11,0 ³	25,0	15,8	10,3 ³			
0308	15,9	18,9	10,0	26,0	16,6	-			
0309	20,8	24,0	13,1	-	17,4	-			
0310 ^{*2}	-	32,8	19,5	-	20,2	-			
0311	-	28,5	16,4	-	53,8	22,0			
0312	-	39,2	23,2	-	55,8	23,9			
0401	-	39,7	17,4	-	58,8	6,7 ^{*2}	85,4	22,9	
0402	44,7	54,0	18,1	-	76,0	21,1	105,0	29,1	
0403	39,2	40,9	27,4	-	71,3	33,6	115,3	51,7	
0404	25,1	25,8	23,3	-	40,3	31,6	85,4	46,6	
0405	17,2	18,9	11,9	-	31,8	12,7	69,0	31,8	

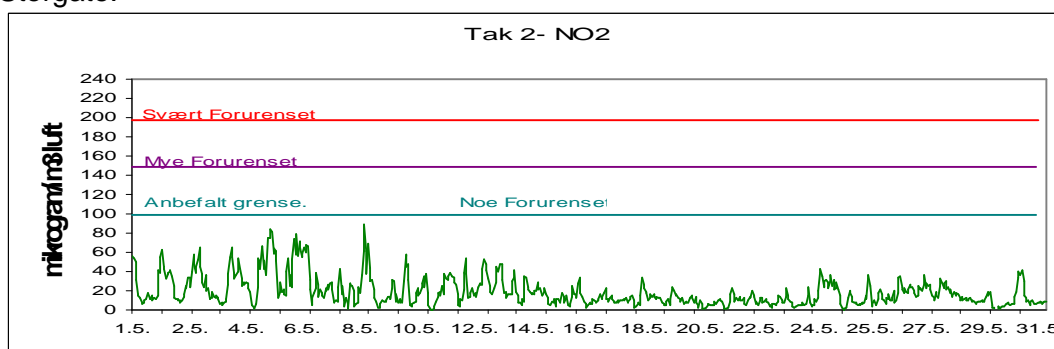
- ² Lav datadekning grunnet service på instrumentene
- Ingen målinger, data mangler eller det er anleggsarbeid.

FIGURER

Figur 1: Nitrogendioksid pr time på takstasjonen i sentrum, Rynningsgate – Nedre Storgate

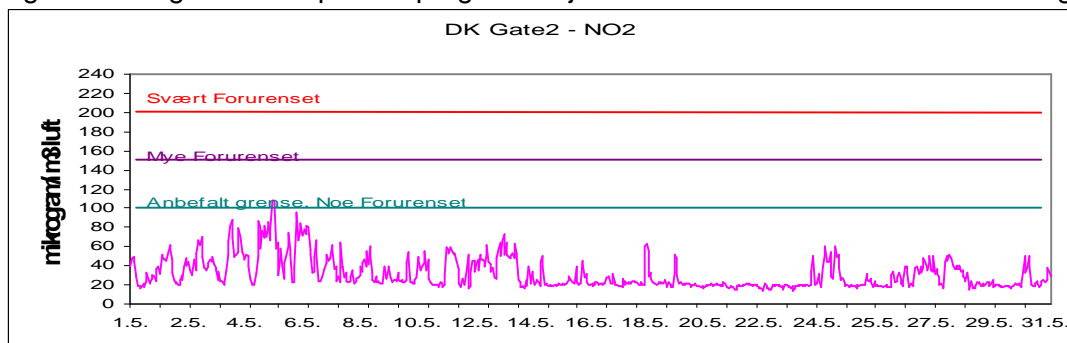


Figur 2: Nitrogendioksid pr time på takstasjonen i sentrum, Grev Wedels plass – Nedre Storgate.

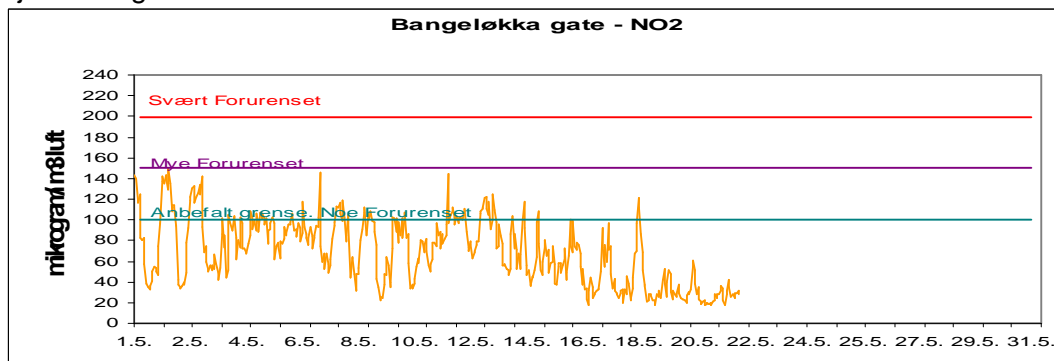


Figur 3: Nitrogendioksid pr time på gatestasjonen til Drammen kommune strekning 1. Ingen målinger

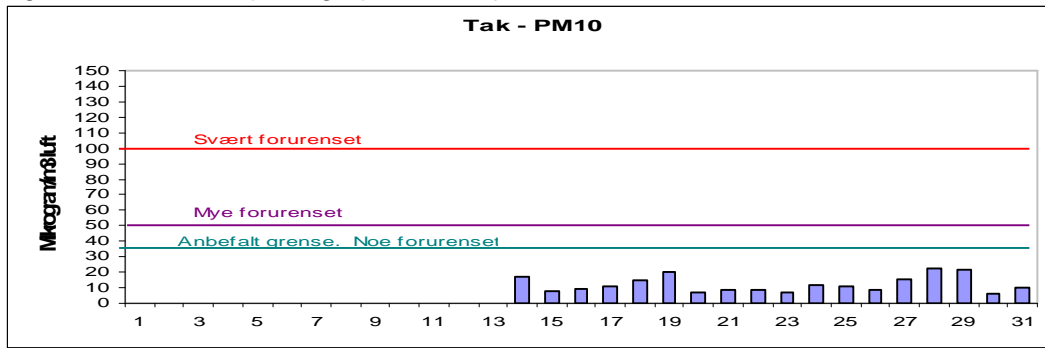
Figur 4: Nitrogendioksid pr time på gatestasjonen til Drammen kommune strekning 2.



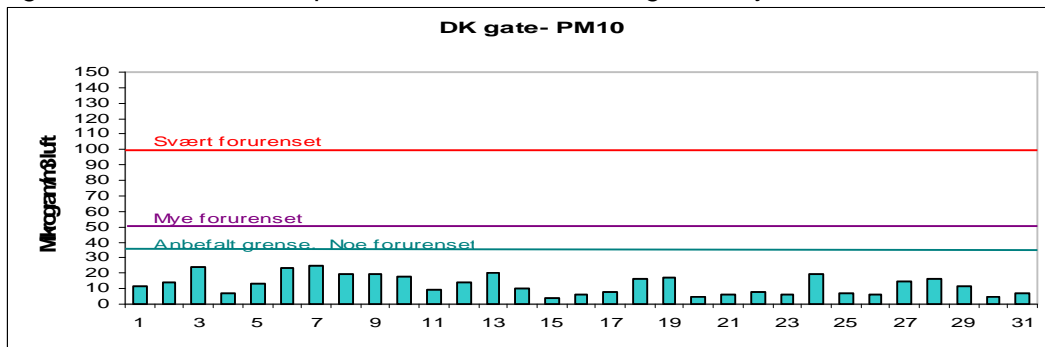
Figur 5: Nitrogendioksid pr time på gatestasjon til Statens vegvesen i Bjørnstjerne Bjørnsonsgate.



Figur 6: Svevestøv pr døgn på takstasjonen i sentrum



Figur 7: Svevestøv målt på Drammen kommunes gatestasjon.



Figur 8: Svevestøv målt på gatestasjon til Statens vegvesen i Bjørnstjerne Bjørnsonsgate.

