



# MÅNEDSRAPPORT LUFTFORURENSNING

## DRAMMEN KOMMUNE

### Mars 2004

#### Måleresultater

##### NO<sub>2</sub>

Det ble målt lavere konsentrasjoner denne måneden sammenlignet med tilsvarende måned i fjor. SFT's kvalitetskriterie ( 100 µg/m<sup>3</sup>) ble imidlertid overskredet flere timer og døgn sammenlignet med i fjor. På SVB gate ( Bangeløkka, Bjørnstjerne Bjørnsonsgate) ble det målt 5 timer over grenseverdien i forskrift om lokal luftkvalitet ( 200µg/m<sup>3</sup> 18 pr år 2010). Det nasjonale målet ( 150 µg/m<sup>3</sup> 8 pr år 2010) ble overskredet 103 ganger.

##### PM<sub>10</sub>

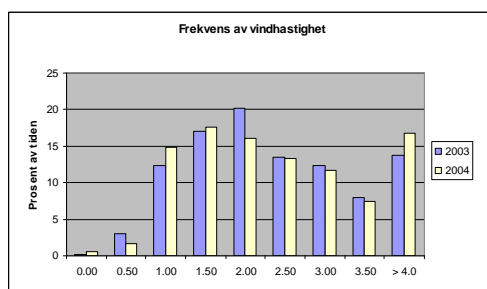
For PM<sub>10</sub> ble det målt høyere maksimal konsentrasjoner denne måneden sammenlignet med i fjor. De høyeste konsentrasjonen ble målt på gatestasjonen på Bangeløkka ( SVB gate, Bjørnstjerne Bjørnsonsgate). På denne stasjonen ble det målt 15 døgn over grenseverdien i forskrift om lokal luftkvalitet ( 50 µg/m<sup>3</sup> 35 pr år 2005), og 23 døgn over SFT's kvalitetskriterie ( 35 µg/m<sup>3</sup>).

#### Meteorologi

Tabell 1: Temperatur.

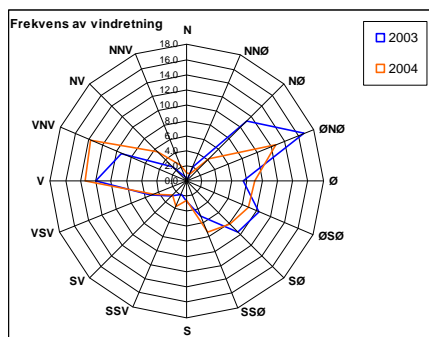
Temperatur	time	døgn	normalen
Middel temperatur	1.70		-0.10
Varmeste temperatur	13.50	6.50	
Kaldeste temperatur	-8.30	-6.50	

Av tabell 1 ser en at temperaturen i år var varmere enn normalen. Årets middeltemperatur var også varmere enn i fjor hvor det ble målt middel på 1,4°C.



Figur A: Frekvens av vindhastighet.

I 17% av tiden var vindhastigheten under 1,5 m/s i år. Tilsvarende for i fjor var 15%. I år var det noe mer vind i klassen 1,0-1,5 og mindre i 1,5-2 m/s sammenlignet med i fjor. 17% av vindhastigheten var over 4m/s i år. Tilsvarende for i fjor var 14%.



Figur B: Frekvens av vindretning.

Figuren viser at det i år var hyppigst forekommende vindretning fra vest, vest nordvest og østnordøst. Hyppigst forekommende vind i fjor var fra vest og øst nordøst.

Helsetjenesten  
Miljørettet helsevern

Engene 1 3008 Drammen  
Tlf. 03008 Faks 32 80 68 30  
Org.nr. 939 214 895

Tabell 2 Maksimal time, maksimal døgn, antall timer og døgn over anbefalt grense for PM<sub>10</sub> og NO<sub>2</sub> samt maksimal time og 8 time for ozon ( O<sub>3</sub> ) mg/m<sup>3</sup>.

Komponent	Målested	Maksimal time µg/ m <sup>3</sup>		Maksimal døgn µg/ m <sup>3</sup>		Antall timer over kvalitetskriterie NO <sub>2</sub> 100 µg/m <sup>3</sup>		Antall døgn over kvalitetskriterie PM <sub>10</sub> 35 µg/m <sup>3</sup> NO <sub>2</sub> 75 µg/m <sup>3</sup>	
		2004	2003	2004	2003	2003	2002	2004	2003
PM <sub>10</sub>	Sentrum tak	195,6	168,9	67,4	65,9	-	-	7	9
PM <sub>10</sub>	Engene 110	426,3	-	127,8	-	-	-	11	-
PM <sub>10</sub>	SVB gate <sup>1</sup>	271,8	-	102,6	-	-	-	23	-
NO <sub>2</sub>	Sentrum tak1	124,2	128,9	79,0	79,0	30	28	3	1
NO <sub>2</sub>	Sentrum tak2	120,0	125,6	81,3	85,1	35	29	3	1
NO <sub>2</sub>	Gatestasjon 1 <sup>2</sup>	-	127,1	-	85,5	-	40	-	5
NO <sub>2</sub>	Gatestasjon 2	144,6	121,6	106,7	73,6	64	7	8	0
NO <sub>2</sub>	SVB gate <sup>1</sup>	217,4	-	157,2	-	418	-	27	-

- Betyr at det ikke er angitt grenseverdi, ikke er foretatt målinger, målingene er ikke av god nok kvalitet, instrumentfeil eller instrumentet har vært til service.

- <sup>1</sup> SVB Gate ; målestasjonen er plassert i Treschovgate ( blindgate) –Bjørnstjerne Bjørnsonsgate.
- <sup>2</sup> Det er for tiden ingen målinger på denne strekningen grunnet anleggsarbeid
- <sup>3</sup> Målingene foretas fra Engene 110 ( P-plass) inn llebergveien ( bolig, lettere næring).

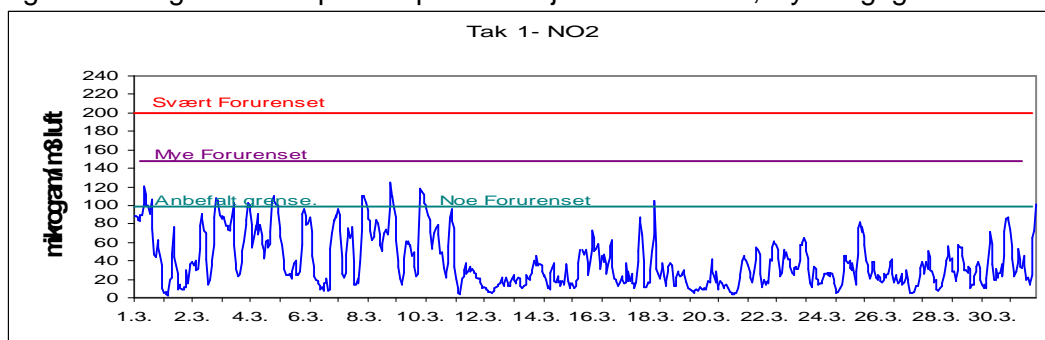
Tabell 3 Månedsgjennomsnitt av nitrogendioksid, ozon og svevestøv.

MND	Takstasjon Strømsø til Bragernes	Takstasjon Grew Wedels pl til N.Storgt. 3	Takstasjon N.Storgt.3	Gatestasjon Strekning 1	Gatestasjon Strekning 2	SVB Gate Bangeløkka		
	Str.1	Str.2		Engene 110	Engene 110	NO <sub>2</sub>	PM <sub>10</sub>	
0303	43,7	44,3	29,2	55,0	44,1	-		
0304	21,0	25,1	20,9	41,7	31,2	-		
0305	17,2	23,0	13,0	35,7	24,4	-		
0306	17,1	18,7	11,8	30,0	19,6	11,0		
0307	12,5	15,2	11,0 <sup>3</sup>	25,0	15,8	10,3 <sup>3</sup>		
0308	15,9	18,9	10,0	26,0	16,6	-		
0309	20,8	24,0	13,1	-	17,4	-		
0310 <sup>*2</sup>	-	32,8	19,5	-	20,2	-		
0311	-	28,5	16,4	-	53,8	22,0		
0312	-	39,2	23,2	-	55,8	23,9		
0401	-	39,7	17,4	-	58,8	6,7 <sup>*2</sup>	85,4	22,9
0402	44,7	54,0	18,1	-	76,0	21,1	105,0	29,1
0403	39,2	40,9	27,4	-	71,3	33,6	115,3	51,7

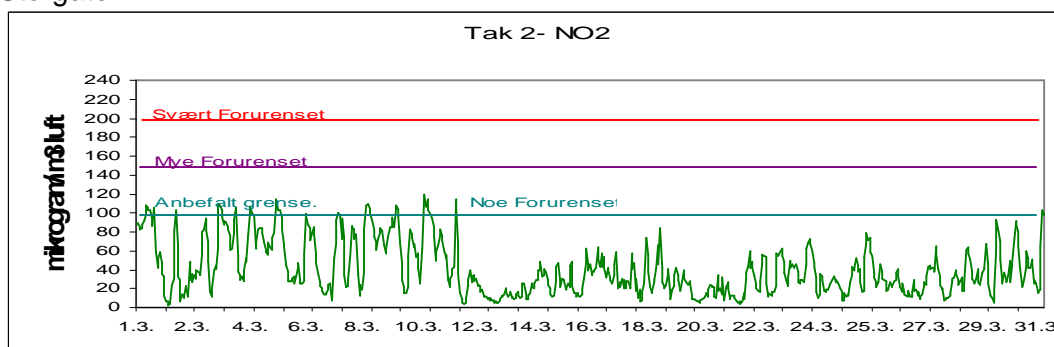
- <sup>\*</sup> 2 Lav datadekning grunnet service på instrumentene
- Ingen målinger, data mangler eller det er anleggsarbeid.

## FIGURER

Figur 1: Nitrogendioksid pr time på takstasjonen i sentrum, Rynningsgate – Nedre Storgate

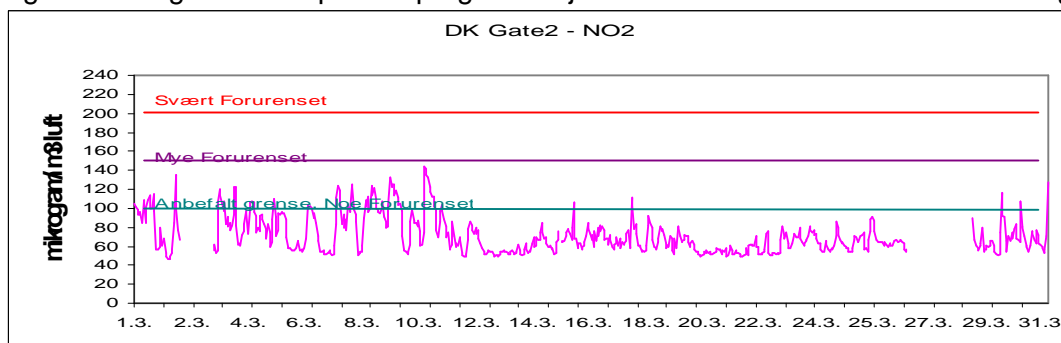


Figur 2: Nitrogendioksid pr time på takstasjonen i sentrum, Grev Wedels plass – Nedre Storgate.

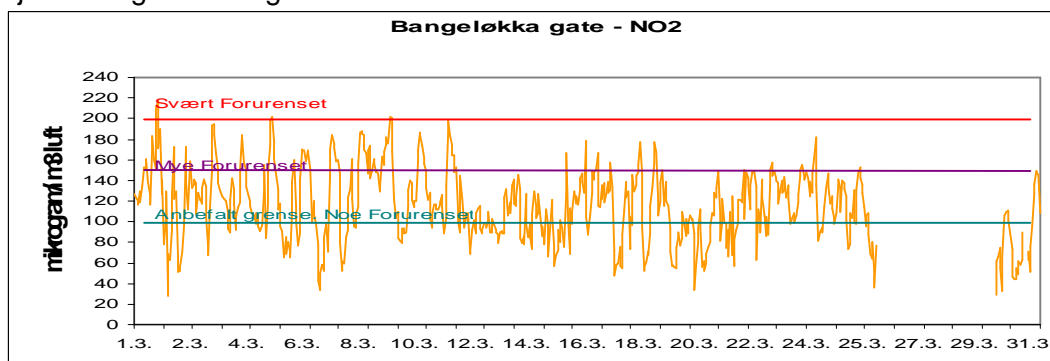


Figur 3: Nitrogendioksid pr time på gatestasjonen til Drammen kommune strekning 1. Ingen målinger grunnet anleggsarbeid.

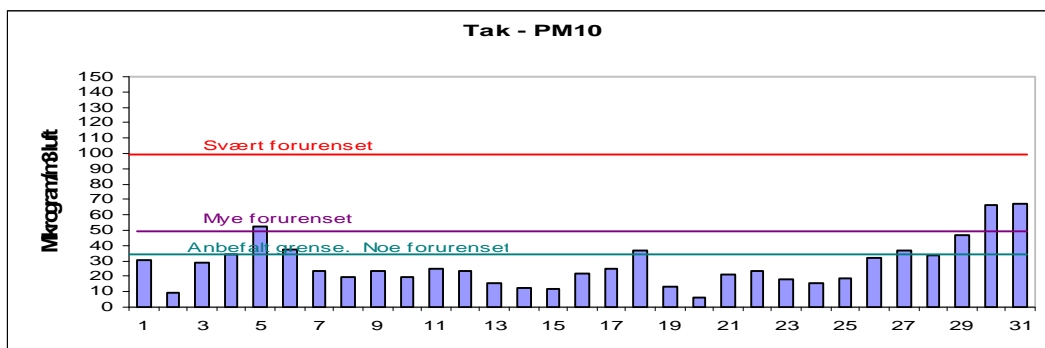
Figur 4: Nitrogendioksid pr time på gatestasjonen til Drammen kommune strekning 2.



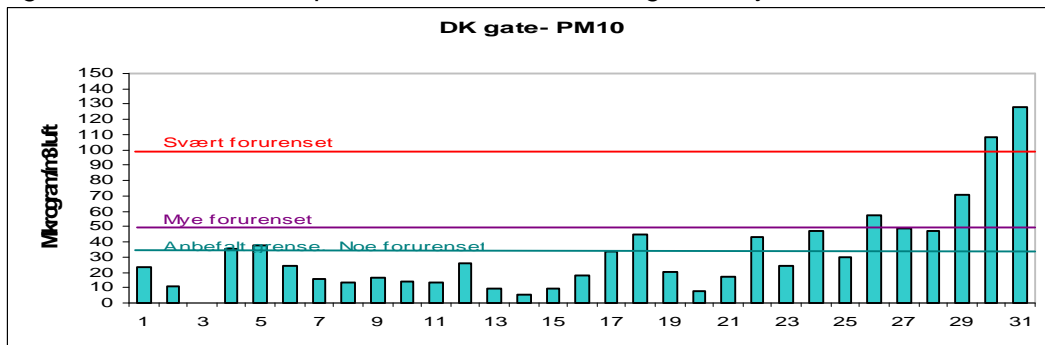
Figur 5: Nitrogendioksid pr time på gatestasjon til Statens vegvesen i Bjørnstjerne Bjørnsonsgate / Bangeløkka.



Figur 6: Svevestøv pr døgn på takstasjonen i sentrum



Figur 7: Svevestøv målt på Drammen kommunes gatestasjon.



Figur 8: Svevestøv målt på gatestasjon til Statens vegvesen i Bjørnstjerne Bjørnsonsgate.

