

MÅNEDSRAPPORT LUFTFORURENSNING

Mars 2012

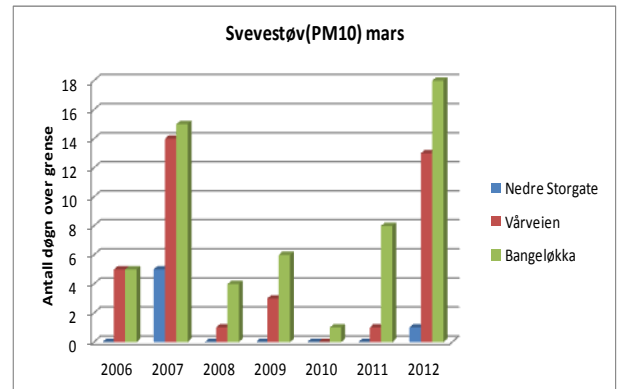


DRAMMEN
KOMMUNE

Måleresultater

Målingene er ikke endelig kvalitetssikret noe som kan medføre endringer i resultatene.

Målingene av svevestøv(PM₁₀) viser høyere konsentrasjoner og flere overskridelser sammenlignet med i fjor. Grenseverdien ble overskredet med 1 døgn på bybakgrunnsstasjonen(Nedre Storgate), 14 døgn på gatestasjonen Vårveien og 18 døgn på gatestasjonen Bangeløkka. Man må til 2007 for å finne tilsvarende antall overskridelser(fig. til høyre). Hovedårsaken til dette er lite nedbør, høye temperaturer og tørre veier.



For nitrogendioksid viser målingene at det var høyere verdier på bybakgrunnsstasjonen (Drammenselva og Grev Wedels plass), men lavere verdier på gatestasjonene sammenlignet med i fjor. Det var ingen overskridelse av grenseverdien(200 µg/ m³ 18 timer per år). Det nasjonale målet(150 µg/ m³ 8timer per år) ble overskredet med en time på bybakgrunnsstasjonen Grev Wedels plass.

Tabell 1: Maksimal time, maksimal døgn, antall timer og døgn over anbefalt kvalitetskriterie og grenseverdi for PM₁₀ og NO₂ . Alle konsentrasjoner i µg/m³.

Komponent	Målestasjon	Maksimal time µg/ m ³		Maksimal døgn µg/ m ³		Antall timer over kvalitetskriterie NO ₂ 100 µg/m ³		Antall døgn over kvalitetskriterie PM ₁₀ 35 µg/m ³ NO ₂ 75 µg/m ³		Antall over grense: PM ₁₀ 50 µg/m ³ 35 døgn pr år NO ₂ 200 µg/m ³ 18 timer per år		
		Mars		Mars		Mars		Mars		Mars		Sum
		2012	2011	2012	2011	2012	2011	2012	2011	2012	2011	2012
PM ₁₀	Nedre Storgate	167,2	101,2	59,9	33,4			9	0	1	0	1
PM ₁₀	Vårveien	201,7	166,2	88,5	67,8			17	7	13	1	14
PM ₁₀	Bangeløkka	331,2	387,9	114,5	91,2			23	15	18	8	19
NO ₂	Drammenselva	146,5	129,5	64,6	62,4	19	15	0	0	0	0	0
NO ₂	Grev Wedel pl	150,7	138,9	67,9	69,7	28	29	0	0	0	0	0
NO ₂	Vårveien 1	133,5	147,8	75,7	82,9	28	69	1	2	0	0	2
NO ₂	Vårveien 2	129,6	150,3	64,9	79,1	19	47	0	1	0	0	1
NO ₂	Bangeløkka	142,8	170,2	74,2	98,1	29	121	0	10	0	0	0

- Betyr at det ikke er angitt grenseverdi, ikke er foretatt målinger, målingene er ikke av god nok kvalitet, instrumentfeil eller service.
- Bangeløkka :Målestasjonen er plassert i krysset Treschovsgate (blindgate) – Bjørnstjerne Bjørnsonsgate.
- Bakgrunnsstasjon tak; Nedre Storgate tak, Drammenselva (Tollbugata – Nedre Storgate), Grev Wedel pl (Grev Wedel – Nedre Storgate)
- Vårveien 1: Fra P-plass Rimi retning ut av Drammen mot Åssiden kirke og langsmed Rosenkrantzgata.
- Vårveien 2: Fra P-plass Rimi retning Åssiden skole diagonalt over Rosenkrantzgata stolpe i Vårveien ved barnehagen.

Helsetjenesten
Miljørettet helsevern

Engene 1 3008 Drammen
Tlf. 03008 Faks 32 04 68 30
www.drammen.kommune.no
Org.nr. 939 214 895

Tabell 2: Månedsgjennomsnitt av nitrogendioksid (NO₂) og svevestøv (PM₁₀).

Måned (ååmm)	Takstasjon Drammenselva Strekning.1	Takstasjon Grev Wedels pl Strekning.2	Takstasjon Nedre Storgate	Gatestasjon Strekning 1 Vårveien	Gatestasjon Strekning 2 Vårveien	Gatestasjon Vårveien	SVB Gate Bangeløkka (Bjørnstjerne Bjørnsonsgate)	
	NO ₂	NO ₂	PM ₁₀	NO ₂	NO ₂	PM ₁₀	NO ₂	PM ₁₀
1103	31,7	35,1	16,6	44,4	40,2	27,6	66,7	38,6
1104	22,6	23,9	20,6	26,9	20,4	31,9	51,1	37,7
1105	17,3	18,6	15,3	21,3	16,2	20,2	36,9	22,4
1106	15,3	18,0	11,4	19,1	17,3	16,0	34,9	14,6
1107	11,7	13,5	11,3	17,3	13,9	15,5	29,0	14,1
1108	16,4	18,7	11,3	23,2	20,1	16,0	37,2	15,8
1109	19,8	22,8	12,3	30,1	25,8	15,0	37,8	18,3
1110	25,2	29,3	14,5	34,0	32,1	19,9	40,4	19,5
1111	22,9	27,2	17,6	39,4	36,3	29,4	37,8	33,0
1112	34,4	40,5	13,9	50,7	48,7	21,7	50,1	23,4
1201	38,7	43,8	13,3	52,8	52,2	21,4	52,7	20,7
1202	44,6	47,3	15,7	57,0	54,7	24,9	59,0	26,5
1203	34,4	40,6	27,0	39,0	34,4	42,9	45,0	57,7

- ingen data eller for lav datadekning til å lage månedsmiddel *Lav datadekning grunnet feil med instrumentet

Meteorologi

Det er 3 stasjoner i Drammen som måler meteorologi og drives av Helsetjenesten i Drammen kommune. Dette er Marienlyst, Gulskogen og Vårveien. I tillegg har DNMI (meteorologisk institutt) en målestasjon på Berskau.

Tabell 3 Meteorologiske målinger

Stasjon =>		Gulskogen						Marienlyst		Vårveien		
		2 meter		10 meter		25 meter						
Komponent ↓		Time	døgn	Time	døgn	Time	døgn	Time	døgn	Time	døgn	
Temperatur °C	Middel	5,5		6		6,0		6,0		6,0		
	Varmest	21,9	14,50	21,9	15,1	21,0	15,0	21,9	15,1	21,6	15,0	
	Kaldest	-6,0	-1,70	-4,9	-0,9	-4,8	-0,9	-4,6	-0,7	-4,8	-0,9	
Vindhastighet m/s						Time	Kast	Time	Kast	Time	Kast	
	Middel					3,0		1,9		1,8		
	Maks					13,1	16,9	5,7	14,4	6,0	9,5	
	Min					0,4	0	0,4	0	0,3	0	
						Måned		Måned		Måned		
Vindretning frekvens (%)	Middel					210		214		226		
Luftfuktighet %	Middel					55		61				
Luftrykk mbar		Time										
	Middel	1019	Nedbør Totalt 13 mm									
	Maks	1037	Maks døgn 11 mm									
	Min	998										

Vindhastighet, Kast: Gulskogen og Vårveien er dette gjennomsnitt over 1 minutt, Marienlyst maks over 2 sek periode.

Vindretning er oppgitt i frekvens dvs hyppigst forekommende vindretning / hovedvindretning denne måned

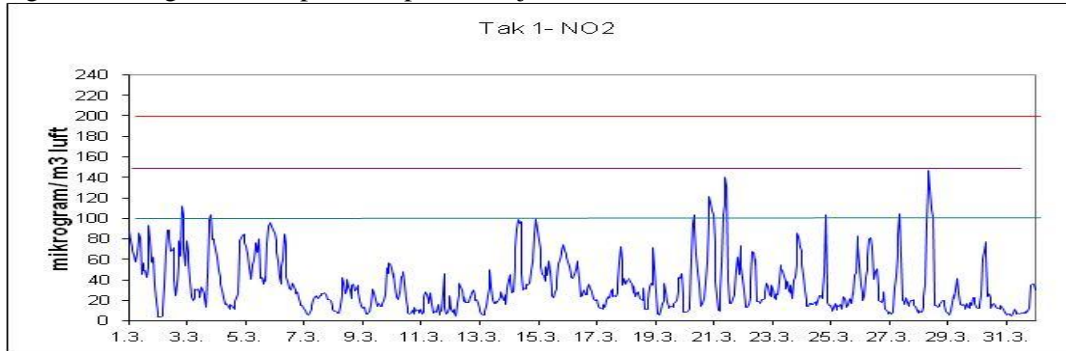
Tabell 4: Målestasjonen for meteorologi på Berskau(DNMI, www.Yr.no)

Denne måned	Temperatur(°C)				Nedbør(mm)				Vind(m/s)				
	Gjennom- snitt	Normal	Varmest		Kaldest	Totalt	Normal	Mest på ett døgn		Gjennom- snitt	Sterkest vind		
2011	0,4	-0,4	14,3	21.mar	-11,3	16.mar	16	55	4	10.mar	1,8	11,9	22.mar
2012	4,4	-0,4	21,7	27.mar	-5,9	3.mar	15	55	13	8.mar	2,3	12,3	19.mar

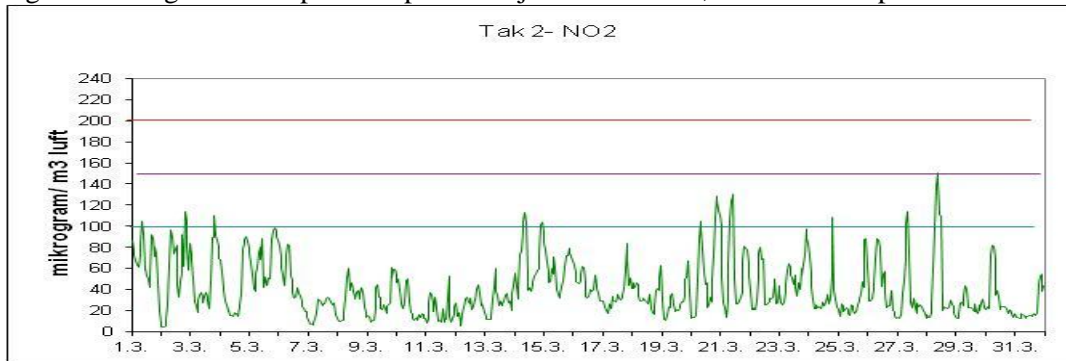
Det var varmere og mer vind, men omtrent like lite nedbør som i fjor.

FIGURER

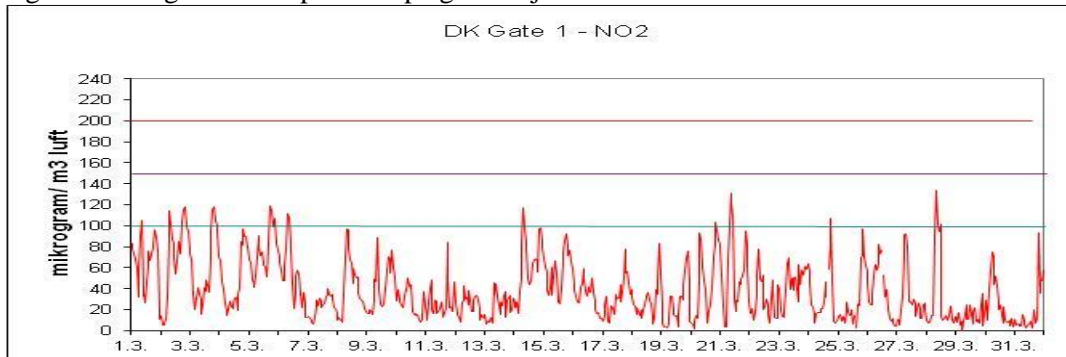
Figur 1: Nitrogendioksid per time på takstasjonen i sentrum, Drammenselva



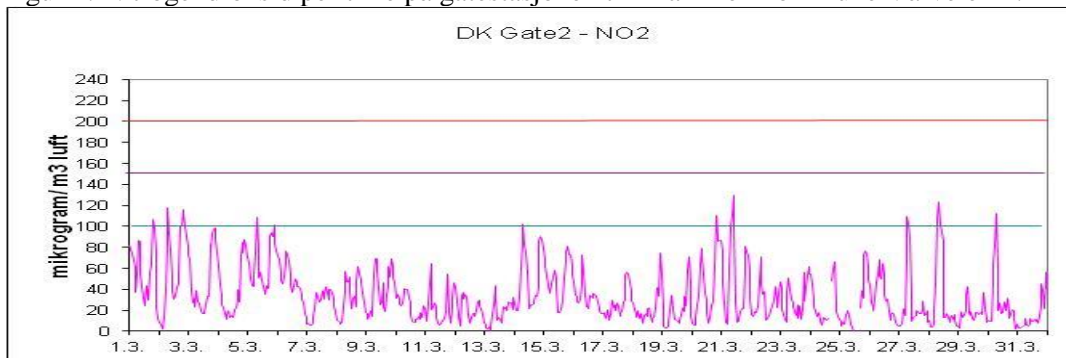
Figur 2: Nitrogendioksid per time på takstasjonen i sentrum, Grev Wedels plass



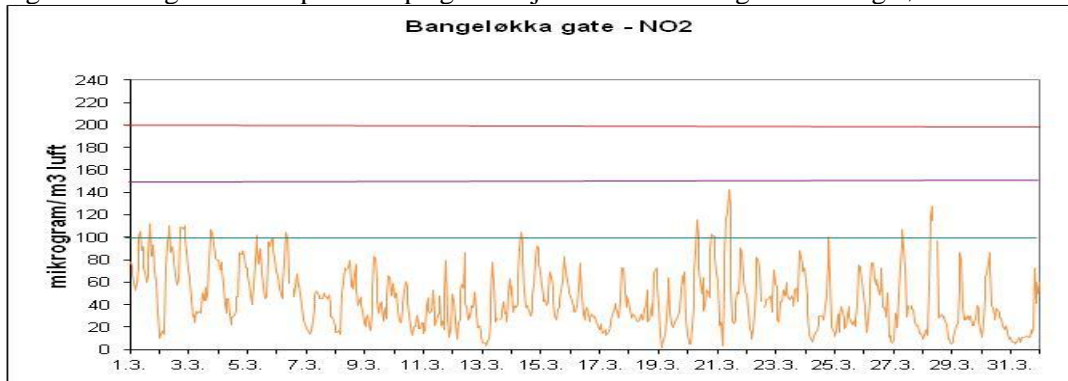
Figur 3: Nitrogendioksid per time på gatestasjonen til Drammen kommune Vårveien 1.



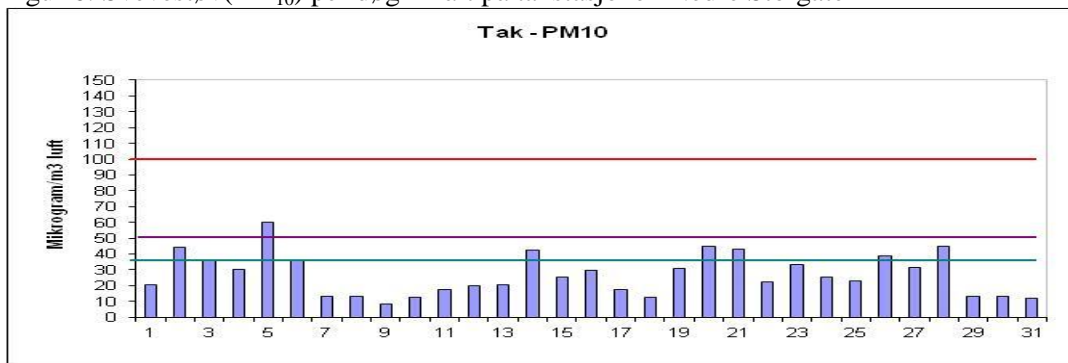
Figur 4: Nitrogendioksid per time på gatestasjonen til Drammen kommune Vårveien 2.



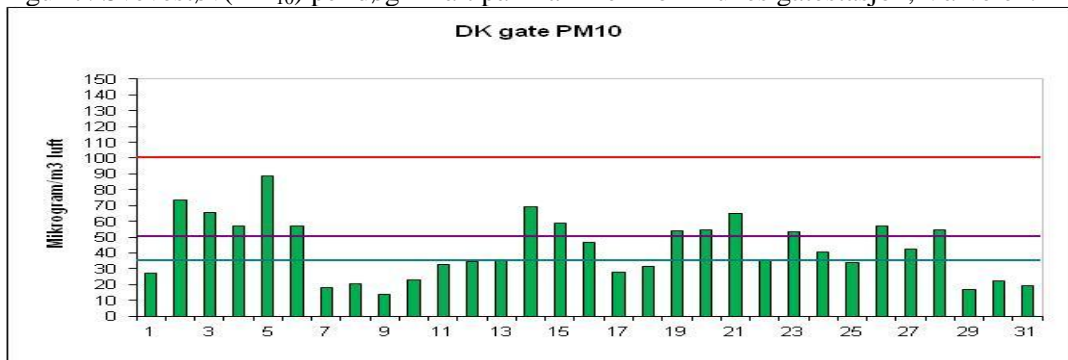
Figur 5: Nitrogendioksid per time på gatestasjon til Statens Vegvesen Bangeløkka



Figur 6: Svevestøv(PM₁₀) per døgn målt på takstasjonen Nedre Storgate



Figur 7: Svevestøv(PM₁₀) per døgn målt på Drammen kommunes gatestasjon, Vårveien.



Figur 8: Svevestøv(PM₁₀) per døgn målt på Statens Vegvesens gatestasjon Bangeløkka

