



MÅNEDSRAPPORT LUFTFORURENSNING

DRAMMEN KOMMUNE

November 2003

Måleresultater

Målingene av NO₂ viser en time med overskridelser av SFT's anbefalte kvalitetskriteriet (100 µg/m³) for målestasjonen i sentrum (bybakgrunn på tak). På Statens vegvesen sin målestasjon i Bjørnstjerne Bjørnsonsgate / Treschovsgate (gatestasjon) er kriteriet overskredet 27 timer. På denne stasjonen er kvalitetskriteriet for døgnmiddel overskredet i 2 døgn.

Når det gjelder måling av svevestøv er det kun gatestasjonen i Bjørnstjerne Bjørnsonsgate som har overskridelse av kvalitetskriteriet på 35 µg/m³. To døgn var over grenseverdi / nasjonale mål på 50 µg/m³ (tillatt med 35 pr år).

Meteorologi

Tabell 1: Temperatur.

Temperatur	time	døgn	normalen
Middel temperatur	2.2		0.2
Varmeste temperatur	11.0	8.4	
Kaldeste temperatur	-6.9	-5.3	

Av tabell 1 ser en at middeltemperaturen for november var varmere enn normalen.

Hyppigst forekommende vindretning i november var vind fra vest nordvest.

I 66% av tiden har vindhastigheten vært lavere enn 1,5 m/s. Det er ingen målinger i intervallet 0 – 0,5 m/s. Det var flest målinger i intervallet 1-1,5 m/s.

Tabell 2 Maksimal time, maksimal døgn, antall timer og døgn over anbefalt grense for PM₁₀ og NO₂ samt maksimal time og 8 time for ozon (O₃) µg/m³ .

Kom- Ponent	Målested	Maksimal time µg/ m ³		Maksimal døgn µg/ m ³		Antall timer over kvalitetskriterie NO ₂ 100 µg/m ³		Antall døgn over kvalitetskriterie PM ₁₀ 35 µg/m ³ NO ₂ 75 µg/m ³	
		2003	2002	2003	2002	2003	2002	2003	2002
PM ₁₀	Sentrum tak	76,1	-	30,9	-	-	-	0	-
PM ₁₀	Engene 110	-	-	-	-	-	-	-	-
PM ₁₀	SVB gate 1	192,8	-	57,2	-	-	-	4	-
NO ₂	Sentrum tak1	-	-	-	-	-	-	-	-
NO ₂	Sentrum tak2	100,4	-	55,9	-	1	-	0	-
NO ₂	Gatestasjon 2	-	-	-	-	-	-	-	-
NO ₂	Gatestasjon 3	108,6	-	74,5	-	3	-	0	-
NO ₂	SVB gate 1	125,3	-	93,5	-	27	-	2	-

- Betyr at det ikke er angitt grenseverdi, ikke er foretatt målinger, målingene er ikke av god nok kvalitet,

HELSETJENESTEN

Miljørettet helsevern

Engene 1 Tlf. ekspedisjonen 32 80 68 00 / 32 80 68 92
3008 Drammen Telefaks 32 80 68 30

Organisasjonsnummer
939214895

instrumentfeil eller instrumentet har vært til service.

- 1 SVB Gate ; målestasjonen er plassert i Treschovsgate (blindgate) –Bjørnstjerne Bjørnsonsgate.
- 2 Det er for tiden ingen målinger på denne strekningen grunnet anleggsarbeid
- 3 Målingene foretas fra Engene 110 (P-plass) inn Ilebergveien (bolig, lettere næring).

Tabell 3 Månedsgjennomsnitt av nitrogendioksid, ozon og svevestøv.

MND	Takstasjon Strømsø til Bragernes		Takstasjon Grew Wedels pl til N.Storgt. 3		Takstasjon N.Storgt.3	Gatestasjon Strekning 1		Gatestasjon Strekning 2			Sted gate
	NO ₂	O ₃	NO ₂	O ₃	PM ₁₀	NO ₂	O ₃	NO ₂	O ₃	PM ₁₀	
0211*2	29,1	40,7	31,2	39,3	14,0	34,6	28,9	28,5	29,3	-	Engene 110
0212	40,4	42,3	42,1	40,8	16,5	48,8	31,9	46,8	37,4	-	Engene 110
0301	53,7	24,6	54,0	23,4	20,8	65,1	-	-	-	10,4	Engene 110
0302	41,5	42,3	43,9	40,0	20,4	55,5	25,7	51,6	28,3	9,6	Engene 110
0303	43,7	55,3	44,3	53,3	29,2	55,0	34,7	44,1	44,9	-	Engene 110
0304	21,0	64,5	25,1	66,2	20,9	41,7	52,3	31,2	62,9	-	Engene 110
0305	17,2	64,9	23,0	61,1	13,0	35,7	54,9	24,4	66,3	-	Engene 110
0306	17,1	64,7	18,7	56,2	11,8	30,0	73,1	19,6	83,3	11,0	Engene 110
0307	12,5	36,9	15,2	59,8	11,0 ³	25,0	58,0	15,8	66,2	10,3 ³	Engene 110
0308	15,9	33,7	18,9	30,9	10,0	26,0	50,8	16,6	55,2	-	Engene 110
0309	20,8	-	24,0	38,2	13,1	-	-	17,4	39,1	-	Engene 110
0310*2	-	-	32,8	16,5	19,5	-	-	20,2	64,1	-	Engene 110
0311	-	-	28,5	19	16,4	-	-	53,8	19	22,0	Engene 110

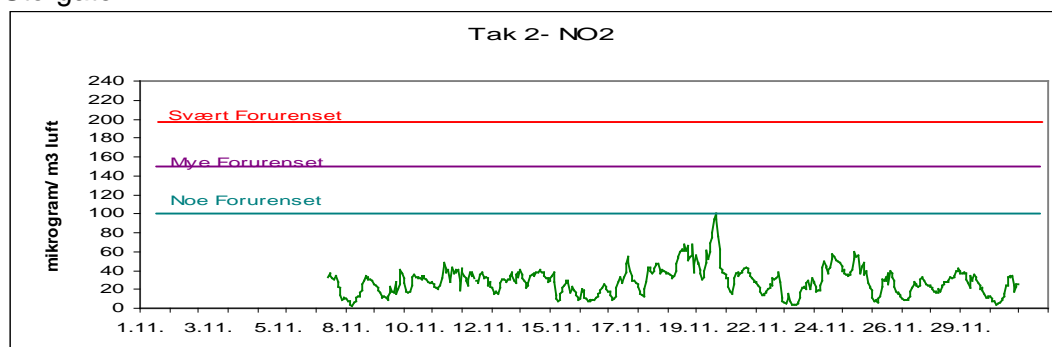
*1 Datadekning: Takstasjonen 43% av tiden og gatestasjonen 37% av tiden, PM₁₀ tak 29% grunnet service

³2 Lav datadekning grunnet service på instrumentene

FIGURER

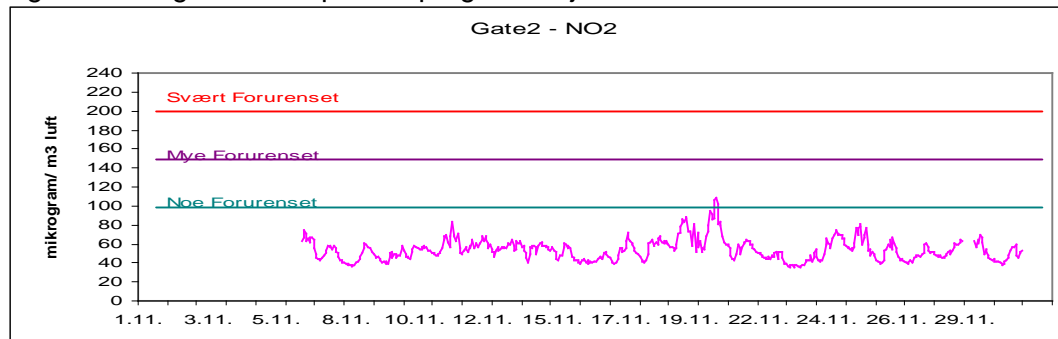
Figur 1: Nitrogendioksid pr time på takstasjonen i sentrum, Rynningsgate – Nedre Storgate
Ingen måling grunnet teknisk feil på måleutstyr (sender).

Figur 2: Nitrogendioksid pr time på takstasjonen i sentrum, Grev Wedels plass – Nedre Storgate.

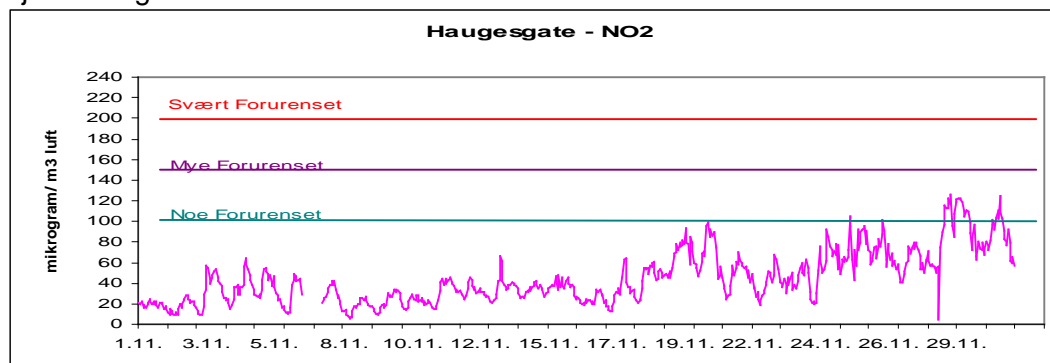


Figur 3: Nitrogendioksid pr time på gatestasjonen til Drammen kommune strekning 1.
Ingen måling grunnet anleggsarbeid.

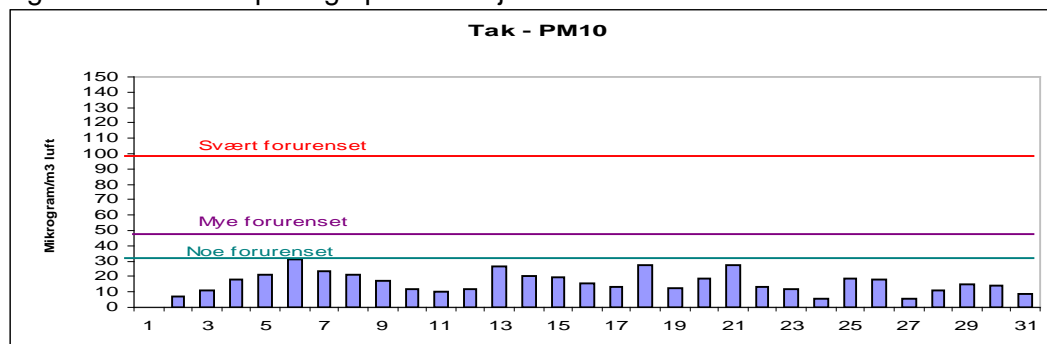
Figur 4: Nitrogendioksid pr time på gatestasjonen til Drammen kommune strekning 2.



Figur 5: Nitrogendioksid pr time på gatestasjon til Statens vegvesen i Bjørnstjerne Bjørnsonsgate.



Figur 6: Svevestøv pr døgn på takstasjonen i sentrum



Figur 7: Svevestøv målt på Drammen kommunes gatestasjon.
Ingen måling grunnet service.

Figur 8: Svevestøv målt på gatestasjon til Statens vegvesen i Bjørnstjerne Bjørnsonsgate.

