



MÅNEDSRAPPORT LUFTFORURENSNING

DRAMMEN KOMMUNE

November 2005

Måleresultater

Det ble målt noe lavere konsentrasjoner av NO₂ denne måneden sammenlignet med i fjor. Døgnmiddelkonsentrasjonen og antall overskridelser av SFT's anbefalte grense for PM₁₀ (35 µg/m³) var noe høyere i år sammenlignet med i fjor. Grenseverdien i forurensningsforskriften (50 µg/m³ 35 pr år) ble overskredet 1 gang på bybakgrunnsstasjonen i Nedre Storgate og 7 ganger på gatestasjonen i Vårveien. Det var ingen målinger på Bangeløkka grunnet service.

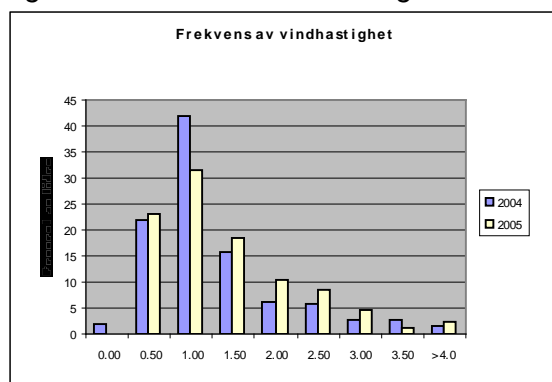
Meteorologi

Tabell 1: Temperatur.

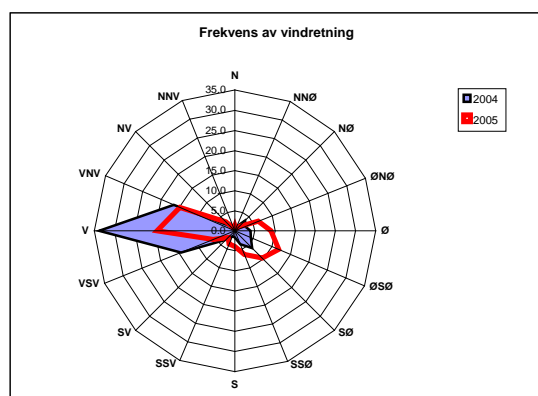
Temperatur	time	døgn	normalen
Middel temperatur	4.30		0.20
Varmeste temperatur	14.00	12.40	
Kaldeste temperatur	-8.10	-6.70	

Av tabell 1 ser en at temperaturen i år var varmere enn normalen. Årets middeltemperatur var også varmere enn i fjor hvor det ble målt middel på 0,6°C.

Figur A: Frekvens av vindhastighet.



I 55% av tiden var vindhastigheten under 1,5 m/s i år. Tilsvarende for i fjor var 66%. I år var det betydelig mindre vind i klassene 0,5 – 1,5 m/s sammenlignet med i fjor.



Figur B: Frekvens av vindretning.

Figuren viser at det i år var hyppigst forekommende vindretning fra Vest (V). Hyppigst forekommende vind i fjor var også fra Vest.

Helsetjenesten
Miljørettet helsevern

Engene 1 3008 Drammen
Tlf. 03008 Faks 32 80 68 30
Org.nr. 939 214 895

Tabell 2 Maksimal time, maksimal døgn, antall timer og døgn over anbefalt grense for PM₁₀ og NO₂ samt maksimal time og 8 time for ozon (O₃) mg/m³.

Komponent	Målested	Maksimal time µg/ m ³		Maksimal døgn µg/ m ³		Antall timer over kvalitetskriterie NO ₂ 100 µg/m ³		Antall døgn over kvalitetskriterie PM ₁₀ 35 µg/m ³ NO ₂ 75 µg/m ³	
		2005	2004	2005	2004	2005	2004	2005	2004
PM ₁₀	Nedre Storgate	127,2	135,1	53,2	43,0	-	-	5	1
PM ₁₀	Vårveien	181,0	-	88,5	-	-	-	11	-
PM ₁₀	Bangeløkka	-	180,7	-	59,1	-	-	-	11
NO ₂	Drammenselva	107,6	113,4	55,2	70,6	3	6	0	0
NO ₂	Grev Wedel pl	112,0	116,3	60,3	72,4	3	7	0	0
NO ₂	Vårveien 1	128,4	-	70,0	-	20	-	0	-
NO ₂	Vårveien 2	125,1	-	62,5	-	10	-	0	-
NO ₂	Bangeløkka	-	-	-	-	-	-	-	-

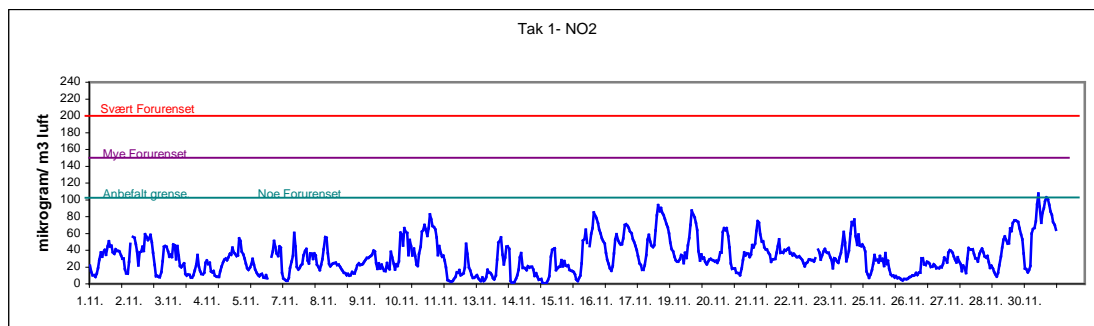
- Betyr at det ikke er angitt grenseverdi, ikke er foretatt målinger, målingene er ikke av god nok kvalitet, instrumentfeil eller instrumentet har vært til service.
- Bangeløkka :Målestasjonen er plassert i krysset Treschovgate (blindgate) – Bjørnstjerne Bjørnsonsgate.
- Vårveien 1: Fra P-plass Rimi retning ut av Drammen diagonalt over Rosenkraantzgata.
- Vårveien 2: Fra P-plass Rimi retning Åssiden skole diagonalt over Rosenkrantzgata stolpe i Vårveien ved barnehagen.
- *Lav datadekning grunnet feil med instrumentet.

Tabell 3 Månedsgjennomsnitt av nitrogendioksid (NO₂) og svevestøv (PM₁₀).

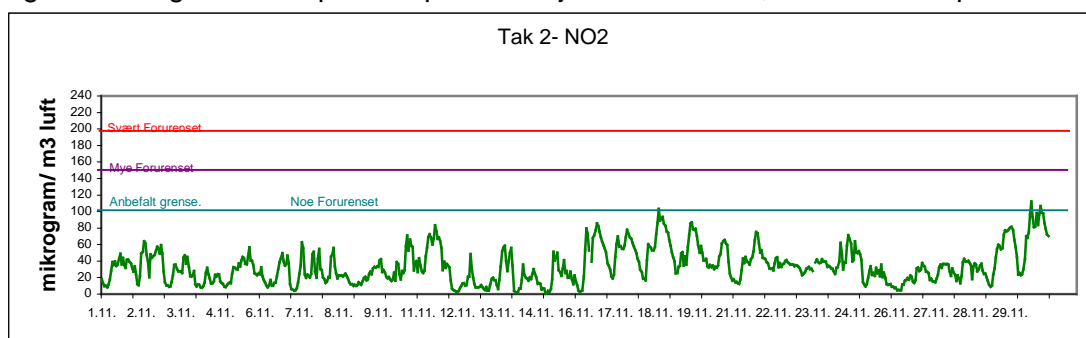
MND	Takstasjon Drammens elva	Takstasjon Grev Wedels pl	Takstasjon Nedre Storgate	Gatestasjon Strekning 1	Gatestasjon Strekning 2		SVB Gate	
	Str.1	Str.2		(Engene 110) 0412 Vårveien	(Engene 110) Fra 0412 Vårveien		Bangeløkka (Bjørnstjerne Bjørnsonsgate)	
	NO ₂	NO ₂	PM ₁₀	NO ₂	NO ₂	PM ₁₀	NO ₂	PM ₁₀
0410	23,9	25,6	13,5	-	20,6	-	-	23,2
0411	35,8	38,7	18,0	-	46,2	-	-	31,5
0412	41,5	44,3	18,3	59,9	-	-	-	29,1
0501	33,2	35,3	20,3	57,6	50,5	-	-	40,0
0502	31,1	32,9	23,8	58,1	52,2	-	-	54,4
0503	35,1	37,3	22,0	47,2	39,9	-	-	48,4
0504	25,4	26,9	21,1	37,9	29,5	-	-	53,1
0505	17,0	18,0	13,9	16,2			-	30,5
0506	15,9	16,7	13,4	23,7	17,1	17,3	-	26,3
0507	12,6	12,9	12,5	19,7	13,5	16,1	-	18,7
0508	13,0	14,3	12,5	20,3	14,4	20,3	-	15,4
0509	20,4	21,8	15,1	26,5	19,8	18,9	-	24,4
0510	27,5	29,3	21,9	35,0	29,6	28,3	-	31,3
0511	32,8	34,5	21,3	43,4	37,7	36,9	-	-

FIGURER

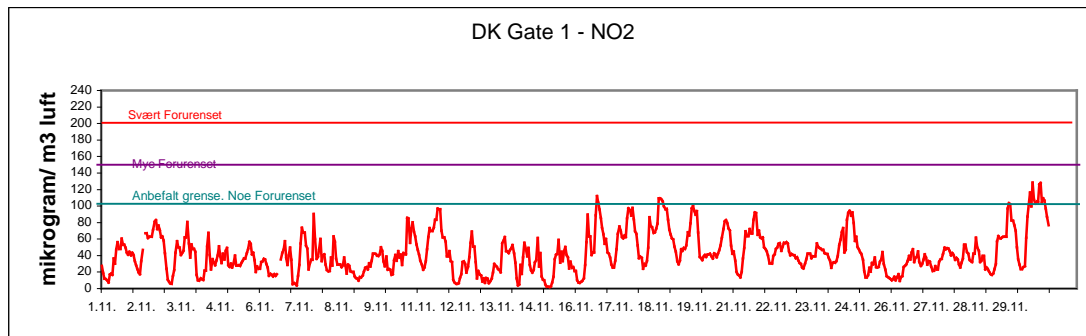
Figur 1: Nitrogendioksid pr time på takstasjonen i sentrum, Drammenselva



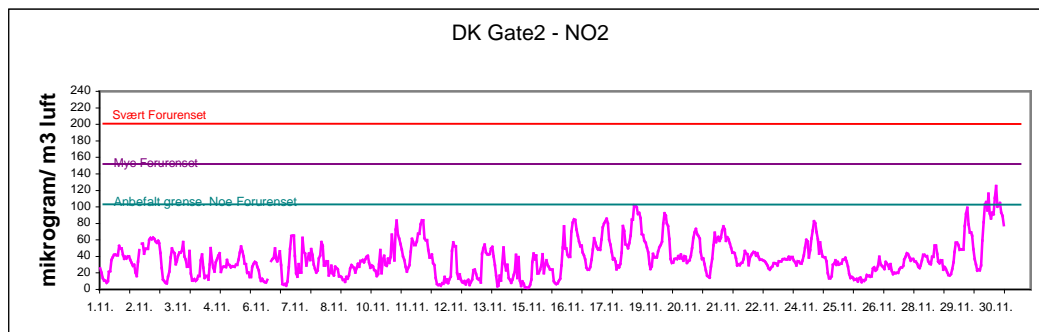
Figur 2: Nitrogendioksid pr time på takstasjonen i sentrum, Grev Wedels plass



Figur 3: Nitrogendioksid pr time på gatestasjonen til Drammen kommune Vårveien 1.

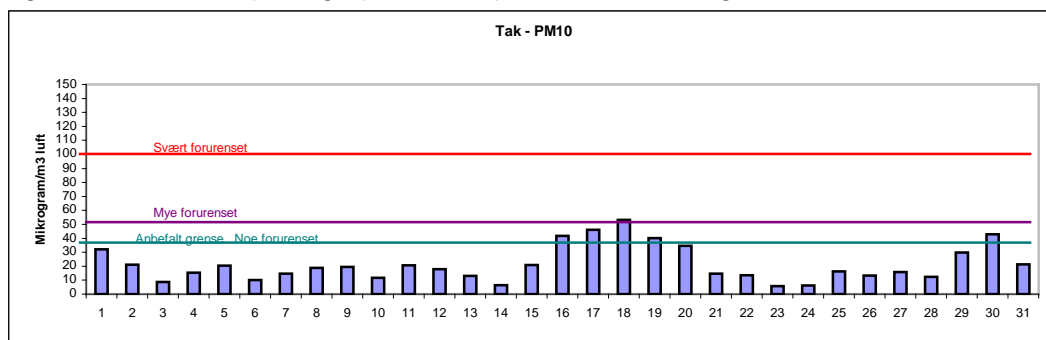


Figur 4: Nitrogendioksid pr time på gatestasjonen til Drammen kommune Vårveien 2.

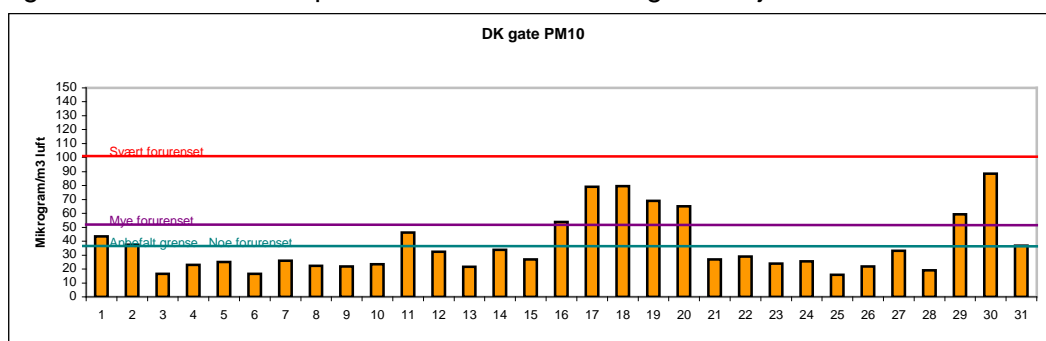


Figur 5: Nitrogendioksid pr time på gatestasjon til Statens vegvesen, Bangeløkka. Ingen målinger

Figur 6: Svevestøv pr døgn på takstasjonen Nedre Storgate



Figur 7: Svevestøv målt på Drammen kommunes gatestasjon.



Figur 8: Svevestøv målt på gatestasjon til Statens vegvesen på Bangeløkka. Ingen målinger