



MÅNEDSRAPPORT LUFTFORURENSNING

**DRAMMEN
KOMMUNE**

Oktober 2003

Måleresultater

Det ble ikke målt verdier over SFT's anbefalte kvalitetskriterie (100 µg/m³) for NO₂.

For PM₁₀ ble det målt 2 døgn på sentrum tak (bybakgrunn) og 11 døgn på Statens vegvesen sin gatestasjon i Bjørnstjerne Bjørnsonsgate over SFT's anbefalte kvalitetskriterie (35µg/m³). Gatestasjonen i Bjørnstjerne Bjørnsonsgate var 6 døgn over grenseverdien i forskrift om lokal luftkvalitet (50 µg/m³ inntil 35 døgn pr år).

Det er få målinger på Sentrum tak (bybakgrunn) og Gatestasjon (DK-gate) grunnet hovedservice på måleinstrumentene, og feil på en støvmåler.

Meteorologi

Tabell 1: Temperatur.

Temperatur	time	døgn	normalen
Middel temperatur	3.30		6.50
Varmeste temperatur	14.80	9.70	
Kaldeste temperatur	-7.50	-6.30	

Av tabell 1 ser en at temperaturen i år var kaldere enn normalen.

Tabell 2 Maksimal time, maksimal døgn, antall timer og døgn over anbefalt grense for PM₁₀ og NO₂ samt maksimal time og 8 time for ozon (O₃) µg/m³.

Kom- Ponent	Målested	Maksimal time µg/ m ³		Maksimal døgn µg/ m ³		Antall timer over anbefalt kvalitetskriterie 100 µg/m ³		Antall døgn over anbefalt kvalitetskriterie, 35 µg/m ³	
		2003	2002	2003	2002	2003	2002	2003	2002
PM ₁₀	Sentrum tak	126,4	-	42,9	-	-	-	2	-
PM ₁₀	Bjørnstjerne Bjørnsonsgt	214,9	-	74,4	-	-	-	11	-
NO ₂	Sentrum tak1	-	-	-	-	-	-	-	-
NO ₂	Sentrum tak2	69,2*	-	50,0*	-	0	-	0	-
NO ₂	Gatestasjon 1	-	-	-	-	-	-	-	-
NO ₂	Gatestasjon 2	50,4*	-	37,2*	-	0	-	0	-
NO ₂	Bjørnstjerne Bjørnsonsgt	82,1*	-	56,6*	-	0	-	0	-
		Maksimal time µg/ m ³		Maksimal 8-time µg/ m ³		Antall timer over anbefalt grense		8-time O ₃ over anbefalt grense	
		2003	2002	2003	2002	2003	2002	2003	2002
O ₃	Sentrum tak2	47	-	35,6	-	0	-	0	-

- Betyr at det ikke er angitt grenseverdi, ikke er foretatt målinger, målingene er ikke av god nok kvalitet, instrumentfeil eller instrumentet har vært til service

* Datadekning mindre enn 90% av tiden

HELSETJENESTEN

Miljørettet helsevern

Engene 1

3008 Drammen

Tlf. ekspedisjonen 32 80 68 00 / 32 80 68 92

Telefaks 32 80 68 30

Organisasjonsnummer
939214895

- Sentrum tak : Bybakgrunn plassert på tak i Nedre Storgate 3
- Sentrum 1 : Bybakgrunn. Måles fra Rynningsgate til Nedre Storgate 3 (663 meter)
- Sentrum 2 : Bybakgrunn. Måles fra Grew Wedels pl til Nedre Storgate 3 (296 meter).
- Gatestasjon1: Engene 110 retning CC
- Gatestasjon2: Engene 110 retning Ilebergveien

Tabell 3 Månedsgjennomsnitt av nitrogendioksid, ozon og svevestøv.

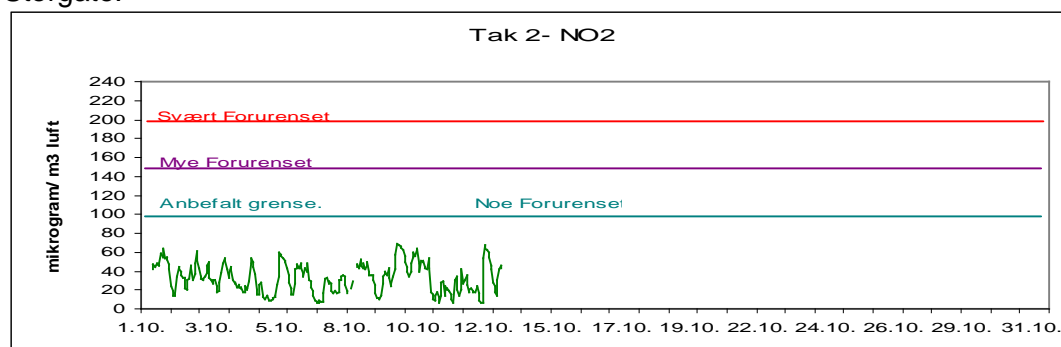
MND	Takstasjon Strømsø til Bragernes		Takstasjon Grew Wedels pl til N.Storgt. 3		Takstasjon N.Storgt.3	Gatestasjon Strekning 1		Gatestasjon Strekning 2			Sted gate
	NO ₂	O ₃	NO ₂	O ₃	PM ₁₀	NO ₂	O ₃	NO ₂	O ₃	PM ₁₀	
0210*1	20,2	-	20,3	-	22,5	39,9	-	30,8	-	-	Engene 110
0211*2	29,1	40,7	31,2	39,3	14,0	34,6	28,9	28,5	29,3	-	Engene 110
0212	40,4	42,3	42,1	40,8	16,5	48,8	31,9	46,8	37,4	-	Engene 110
0301	53,7	24,6	54,0	23,4	20,8	65,1	-	-	-	10,4	Engene 110
0302	41,5	42,3	43,9	40,0	20,4	55,5	25,7	51,6	28,3	9,6	Engene 110
0303	43,7	55,3	44,3	53,3	29,2	55,0	34,7	44,1	44,9	-	Engene 110
0304	21,0	64,5	25,1	66,2	20,9	41,7	52,3	31,2	62,9	-	Engene 110
0305	17,2	64,9	23,0	61,1	13,0	35,7	54,9	24,4	66,3	-	Engene 110
0306	17,1	64,7	18,7	56,2	11,8	30,0	73,1	19,6	83,3	11,0	Engene 110
0307	12,5	36,9	15,2	59,8	11,0 ³	25,0	58,0	15,8	66,2	10,3 ³	Engene 110
0308	15,9	33,7	18,9	30,9	10,0	26,0	50,8	16,6	55,2	-	Engene 110
0309	20,8	-	24,0	38,2	13,1	-	-	17,4	39,1	-	Engene 110
0310*2	-	-	32,8	16,5	19,5	-	-	20,2	64,1	-	Engene 110

*1 Datadekning: Takstasjonen 43% av tiden og gatestasjonen 37% av tiden, PM₁₀ tak 29% grunnet service

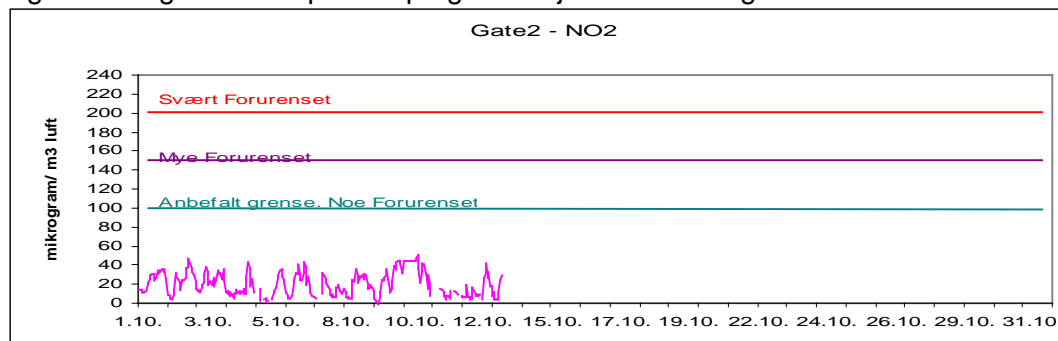
³2 Lav datadekning grunnet service på instrumentene

FIGURER

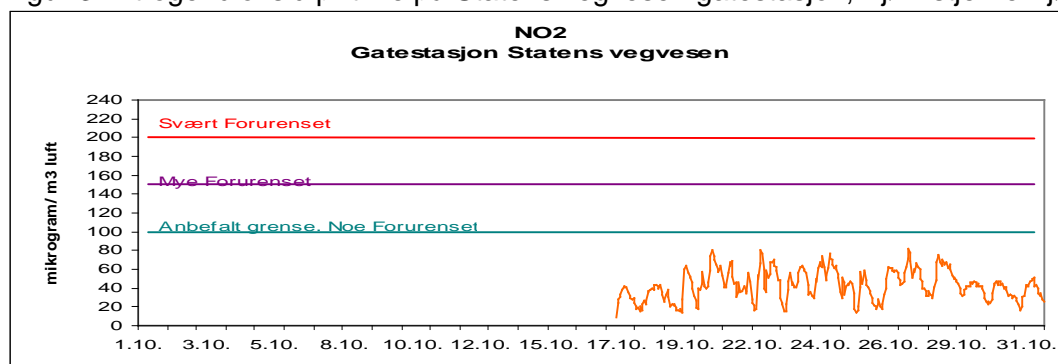
Figur 1: nitrogendioksid pr time på takstasjonen i sentrum, Grew Wedels plass – Nedre Storgate.



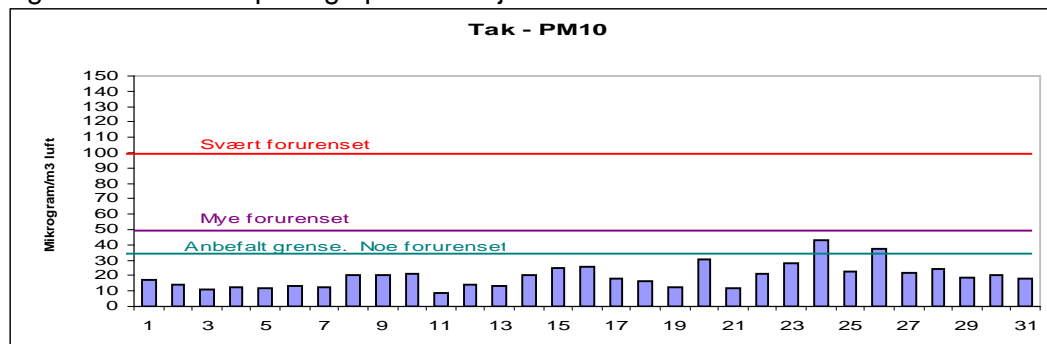
Figur2: nitrogendioksid pr time på gatestasjonen strekning 2.



Figur 3: nitrogendioksid pr time på Statens vegvesen gatestasjon, Bjørnstjerne Bjørnsonsgate



Figur 4: Svevestøv pr døgn på takstasjonen i sentrum



Figur 5: Svevestøv målt på Statens vegvesen gatestasjon, Bjørnstjerne Bjørnsonsgate

