



MÅNEDSRAPPORT LUFTFORURENSNING

DRAMMEN KOMMUNE

Oktober 2005

Måleresultater

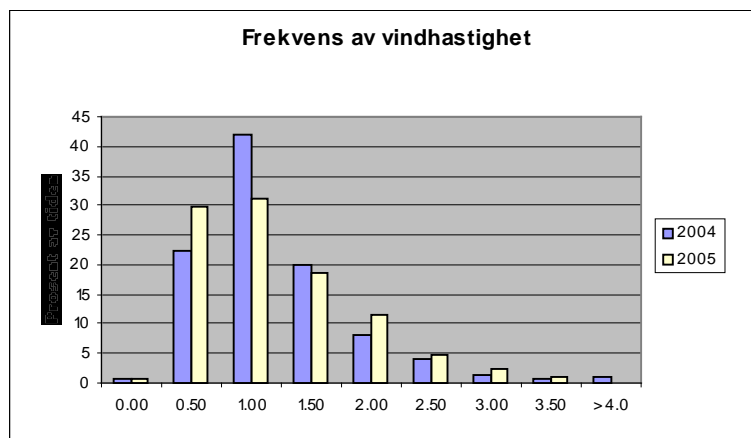
Det er målt litt høyere NO₂ konsentrasjoner i år sammenlignet med i fjor. Konsentrasjonene er imidlertid lave. PM₁₀ verdier er vesentlig høyere sammenlignet med i fjor med flere døgn over SFT's anbefalte kvalitetskriterie (35 µg/m³). På Bangeløkkka er det målt 3 døgn og i Vårveien 2 døgn over grenseverdien i forurensningsforskriften (50 µg/m³ 35 pr år 2005). Til nå i år er det målt 57 døgn over grenseverdien.

Meteorologi

Tabell 1: Temperatur.

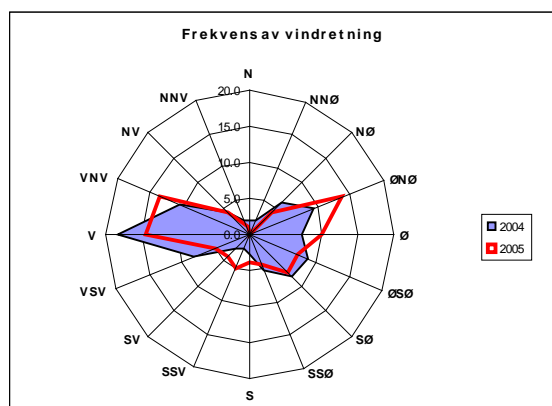
Temperatur	time	døgn	normalen
Middel temperatur	7.20		6.50
Varmeste temperatur	18.80	13.30	
Kaldeste temperatur	-3.20	-1.20	

Av tabell 1 ser en at temperaturen i år var varmere enn normalen. Årets middeltemperatur var også varmere enn i fjor hvor det ble målt middel på 6,4°C.



Figur A: Frekvens av vindhastighet.

I 62% av tiden var vindhastigheten under 1,5 m/s i år. Tilsvarende for i fjor var 65%. I år var det mer vind i klassene 0,5-1,0 men mindre i 1,0-1,5 m/s sammenlignet med i fjor.



Figur B: Frekvens av vindretning.

Figuren viser at det i år var hyppigst forekommende vindretning fra Vest (V), men det var også mye vind fra øst Nord Øst (ØNØ). Hyppigst forekommende vind i fjor var fra Vest.

Helsetjenesten
Miljørettet helsevern

Engene 1 3008 Drammen
Tlf. 03008 Faks 32 80 68 30
Org.nr. 939 214 895

Tabell 2 Maksimal time, maksimal døgn, antall timer og døgn over anbefalt grense for PM₁₀ og NO₂ samt maksimal time og 8 time for ozon (O₃) mg/m³.

Komponent	Målested	Maksimal time µg/ m ³		Maksimal døgn µg/ m ³		Antall timer over kvalitetskriterie NO ₂ 100 µg/m ³		Antall døgn over kvalitetskriterie PM ₁₀ 35 µg/m ³ NO ₂ 75 µg/m ³	
		2005	2004	2005	2004	2005	2004	2005	2004
PM ₁₀	Nedre Storgate	75,8	65,8	48,9	26,2	-	-	4	0
PM ₁₀	Vårveien	151,1	-	63,6	-	-	-	14	-
PM ₁₀	Bangeløkka	130,4	105,6	63,0	49,4	-	-	8	6
NO ₂	Drammenselva	89,7	82,5	57,9	43,2	0	0	0	0
NO ₂	Grev Wedel pl	96,2	74,3	59,4	45,7	0	0	0	0
NO ₂	Vårveien 1	109,2	-	63,2	-	2	-	0	-
NO ₂	Vårveien 2	93,9	70,2	53,5	35,5	0	0	0	0
NO ₂	Bangeløkka	-	-	-	-	-	-	-	-

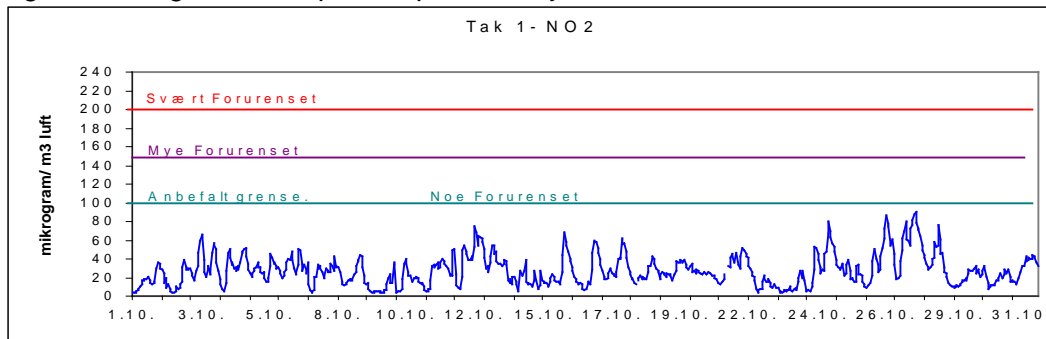
- Betyr at det ikke er angitt grenseverdi, ikke er foretatt målinger, målingene er ikke av god nok kvalitet, instrumentfeil eller instrumentet har vært til service.
- Bangeløkka :Målestasjonen er plassert i krysset Treschovgate (blindgate) – Bjørnstjerne Bjørnsonsgate.
- Vårveien 1: Fra P-plass Rimi retning ut av Drammen diagonalt over Rosenkraantzgata.
- Vårveien 2: Fra P-plass Rimi retning Åssiden skole diagonalt over Rosenkrantzgata stolpe i Vårveien ved barnehagen.
- *Lav datadekning grunnet feil med instrumentet.

Tabell 3 Månedsgjennomsnitt av nitrogendioksid (NO₂) og svevestøv (PM₁₀).

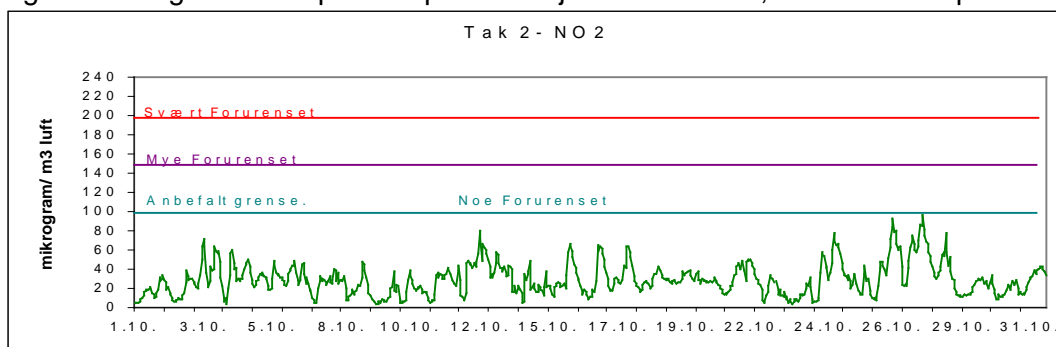
MND	Takstasjon Drammens elva	Takstasjon Grev Wedels pl	Takstasjon Nedre Storgate	Gatestasjon Strekning 1	Gatestasjon Strekning 2		SVB Gate	
	Str.1	Str.2		(Engene 110) 0412 Vårveien	(Engene 110) Fra 0412 Vårveien		Bangeløkka (Bjørnstjerne Bjørnsonsgate)	
	NO ₂	NO ₂	PM ₁₀	NO ₂	NO ₂	PM ₁₀	NO ₂	PM ₁₀
0409	20,0	22,9	13,6	-	30,0	-	-	22,6
0410	23,9	25,6	13,5	-	20,6	-	-	23,2
0411	35,8	38,7	18,0	-	46,2	-	-	31,5
0412	41,5	44,3	18,3	59,9	-	-	-	29,1
0501	33,2	35,3	20,3	57,6	50,5	-	-	40,0
0502	31,1	32,9	23,8	58,1	52,2	-	-	54,4
0503	35,1	37,3	22,0	47,2	39,9	-	-	48,4
0504	25,4	26,9	21,1	37,9	29,5	-	-	53,1
0505	17,0	18,0	13,9	16,2			-	30,5
0506	15,9	16,7	13,4	23,7	17,1	17,3	-	26,3
0507	12,6	12,9	12,5	19,7	13,5	16,1	-	18,7
0508	13,0	14,3	12,5	20,3	14,4	20,3	-	15,4
0509	20,4	21,8	15,1	26,5	19,8	18,9	-	24,4
0510	27,5	29,3	21,9	35,0	29,6	28,3	-	31,3

FIGURER

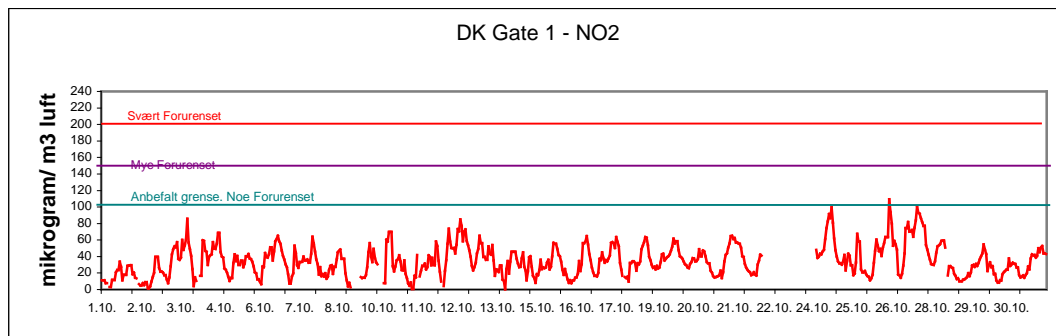
Figur 1: Nitrogendioksid pr time på takstasjonen i sentrum, Drammenselva



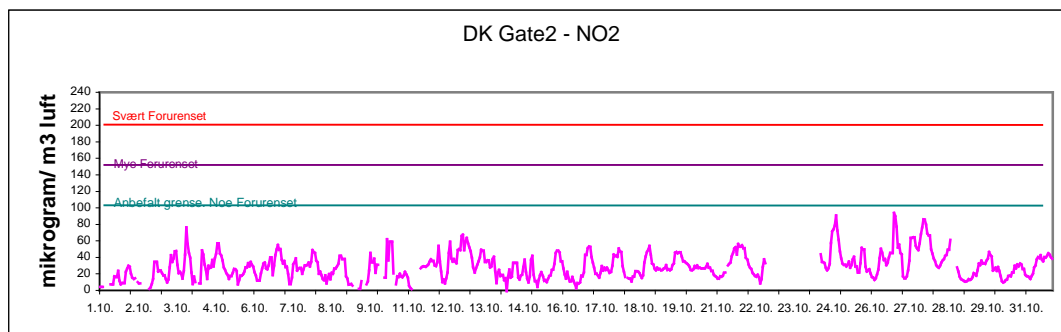
Figur 2: Nitrogendioksid pr time på takstasjonen i sentrum, Grev Wedels plass



Figur 3: Nitrogendioksid pr time på gatestasjonen til Drammen kommune Vårveien 1.

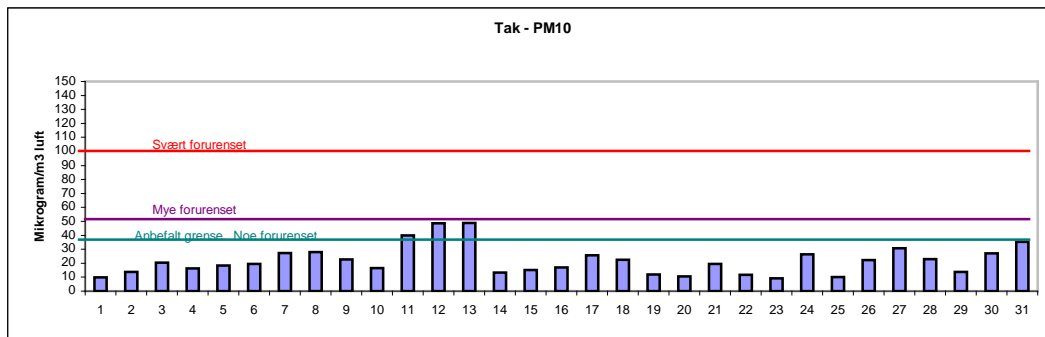


Figur 4: Nitrogendioksid pr time på gatestasjonen til Drammen kommune Vårveien 2.

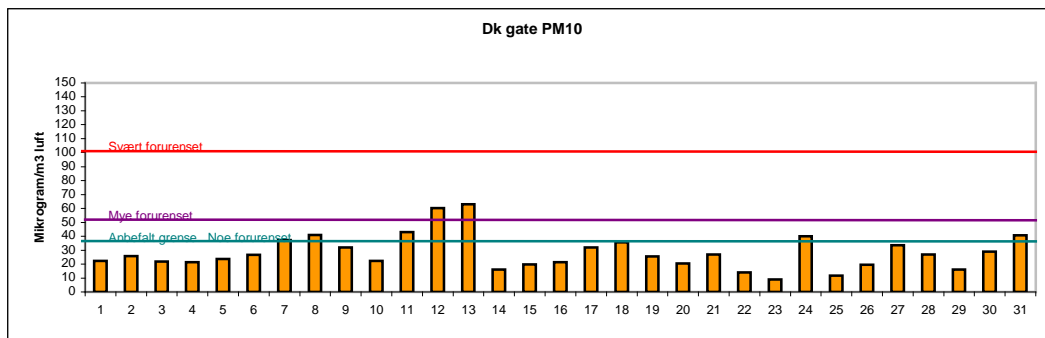


Figur 5: Nitrogendioksid pr time på gatestasjon til Statens vegvesen, Bangeløkka. Ingen godkjente målinger

Figur 6: Svevestøv pr døgn på takstasjonen Nedre Storgate



Figur 7: Svevestøv målt på Drammen kommunes gatestasjon.



Figur 8: Svevestøv målt på gatestasjon til Statens vegvesen på Bangeløkka.

