

Tabell 2: Målestasjonen for meteorologi på Berskau(DNMI, www.Yr.no)

Denne måned	Temperatur(°C)						Nedbør(mm)			Vind(m/s)			
	Gjennomsnitt	Normal		Varmest		Kaldest		Totalt	Normal	Mest på ett døgn		Gjennomsnitt	Sterkest vind
2011	4,4	6,1	16,1	4.okt	-3,3	21.okt	52	90	19	27.okt	1,8	8,1	7.okt
2012	4,9	6,1	18,1	1.okt	-6,2	28.okt	121	91	19	16.okt	1,6	8,4	25.okt

Tabell 3: Maksimal time, maksimal døgn, antall timer og døgn over anbefalt kvalitetskriterie og grenseverdi for PM₁₀ og NO₂. Alle konsentrasjoner i µg/m³.

Komponent	Målestasjon	Maksimal time µg/ m ³		Maksimal døgn µg/ m ³		Antall timer over kvalitetskriterie NO ₂ 100 µg/m ³		Antall døgn over kvalitetskriterie PM ₁₀ 35 µg/m ³ NO ₂ 75 µg/m ³		Antall over grense: PM ₁₀ 50 µg/m ³ 35 døgn pr år NO ₂ 200 µg/m ³ 18 timer per år		
		Oktober		Oktober		Oktober		Oktober		Oktober		Sum
		2012	2011	2012	2011	2012	2011	2012	2011	2012	2011	2012
PM ₁₀	Nedre Storgate	53,3	56,9	23,3	26,6			0	0	0	0	1
PM ₁₀	Vårveien	94,4	139,0	35,1	38,0			1	1	0	0	14
PM ₁₀	Bangeløkka	160,4	72,9	56,8	36,2			5	1	1	0	21
NO ₂	Drammenselva	99,7	81,2	52,7	43,4	0	0	0	0	0	0	0
NO ₂	Grev Wedel pl	105,4	84,1	57,6	48,0	7	0	0	0	0	0	0
NO ₂	Vårveien 1	124,5	102,3	73,0	55,0	7	1	0	0	0	0	2
NO ₂	Vårveien 2	118,5	96,0	58,2	63,2	3	0	0	0	0	0	1
NO ₂	Bangeløkka	116,9	122,3	62,5	55,9	7	3	0	0	0	0	0

- Betyr at det ikke er angitt grenseverdi, ikke er foretatt målinger, målingene er ikke av god nok kvalitet, instrumentfeil eller instrumentet har vært til service.
- Bangeløkka :Målestasjonen er plassert i krysset Treschovgate (blindgate) – Bjørnstjerne Bjørnsonsgate.
- Bakgrunnsstasjon tak; Nedre Storgate tak, Drammenselva (Tollbugata – Nedre Storgate), Grev Wedel pl (Grev Wedel – Nedre Storgate)
- Vårveien 1: Fra P-plass Rimi retning ut av Drammen mot Åssiden kirke og langsmed Rosenkrantzgata.
- Vårveien 2: Fra P-plass Rimi retning Åssiden skole diagonalt over Rosenkrantzgata stolpe i Vårveien ved barnehagen.
- *Lav datadekning grunnet feil med instrumentet.

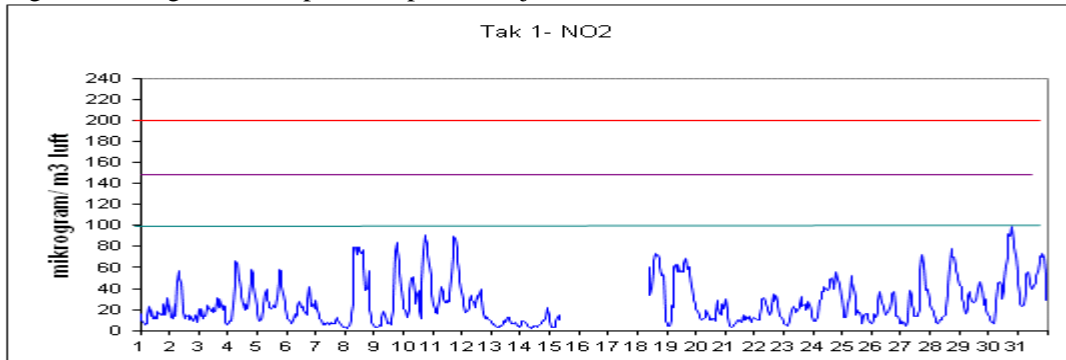
Tabell 2: Månedsgjennomsnitt av nitrogendioksid (NO₂) og svevestøv (PM₁₀).

Måned (ååmm)	Takstasjon Drammenselva Strekning.1	Takstasjon Grev Wedels pl Strekning.2	Takstasjon Nedre Storgate	Gatestasjon Strekning 1 Vårveien	Gatestasjon Strekning 2 Vårveien	Gatestasjon Vårveien	SVB Gate Bangeløkka (Bjørnstjerne Bjørnsonsgate)	
	NO ₂	NO ₂	PM ₁₀	NO ₂	NO ₂	PM ₁₀	NO ₂	PM ₁₀
1110	25,2	29,3	14,5	34,0	32,1	19,9	40,4	19,5
1111	22,9	27,2	17,6	39,4	36,3	29,4	37,8	33,0
1112	34,4	40,5	13,9	50,7	48,7	21,7	50,1	23,4
1201	38,7	43,8	13,3	52,8	52,2	21,4	52,7	20,7
1202	44,6	47,3	15,7	57,0	54,7	24,9	59,0	26,5
1203	34,4	40,6	27,0	39,0	34,4	42,9	45,0	57,7
1204	24,0	31,0	10,4	25,8	23,1	17,2	36,7	24,9
1205	19,0	25,6	13,7	23,8	19,3	17,2	33,0	21,8
1206	15,7	21,7	11,6	22,4	18,0	12,7	33,8	16,2
1207	14,6	19,3	9,6	19,1	15,7	10,7	30,4	13,6
1208	18,2	19,7	10,5	23,4	20,0	12,3	-	15,2
1209	16,6	19,3	9,1	23,6	20,8	9,8	28,1	14,7
1210	26,3	33,0	11,0	30,6	29,1	14,6	37,3	24,2

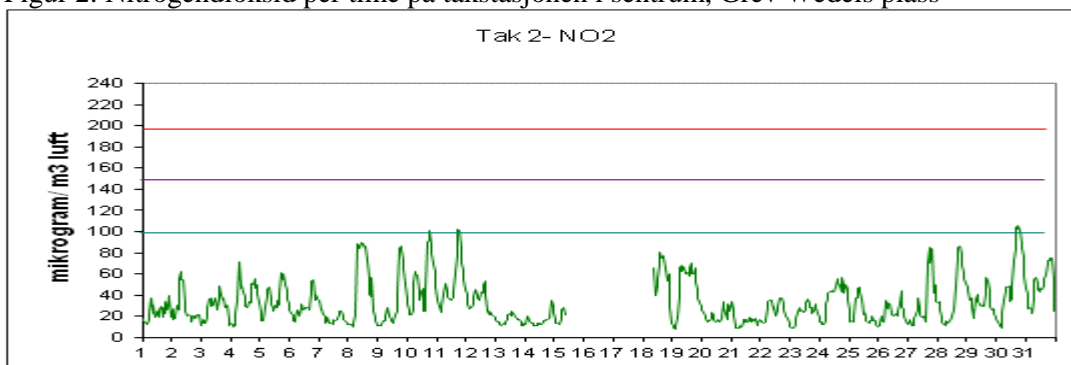
-Lav datadekning, eller andre hendelser som medfører bortfall av målinger

FIGURER

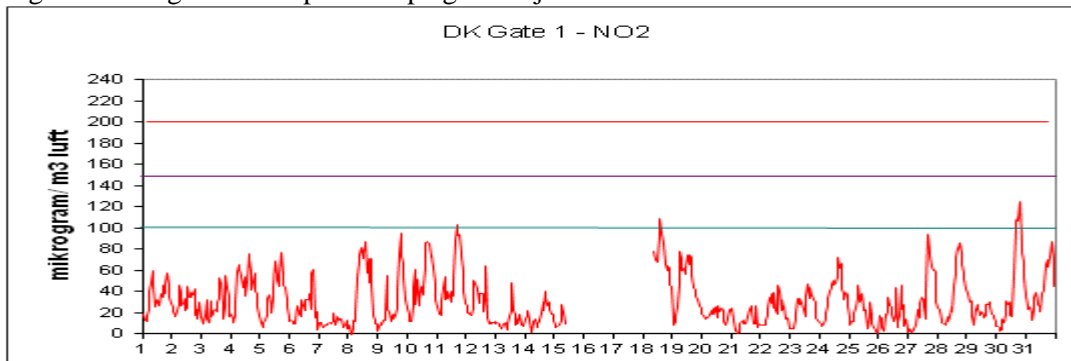
Figur 1: Nitrogendioksid per time på takstasjonen i sentrum, Drammenselva



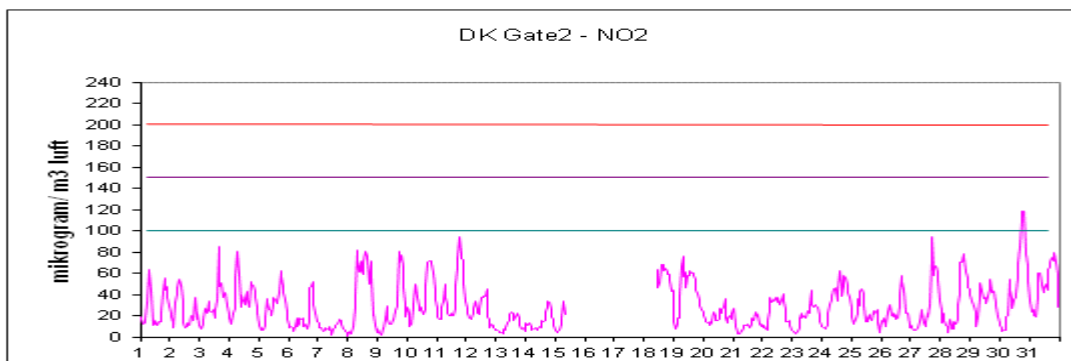
Figur 2: Nitrogendioksid per time på takstasjonen i sentrum, Grev Wedels plass



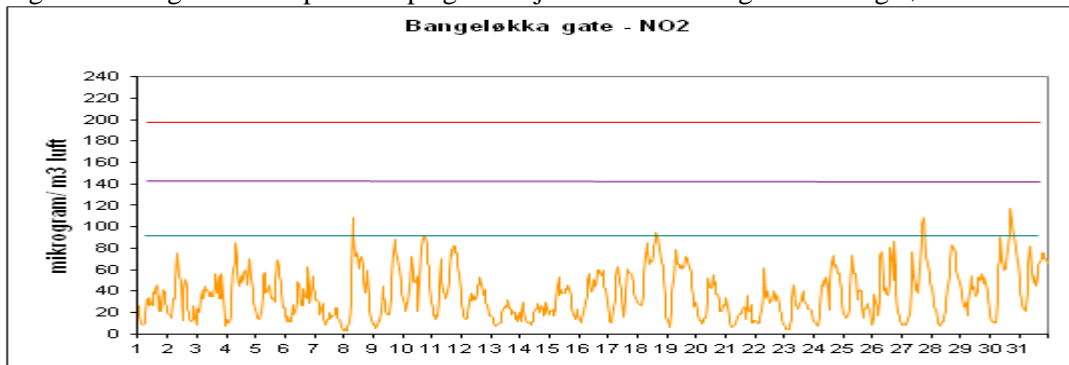
Figur 3: Nitrogendioksid per time på gatestasjonen til Drammen kommune Vårveien 1.



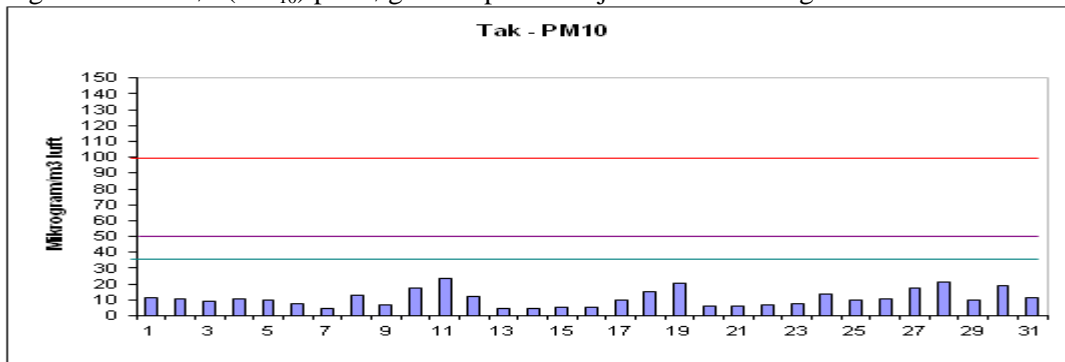
Figur 4: Nitrogendioksid per time på gatestasjonen til Drammen kommune Vårveien 2.



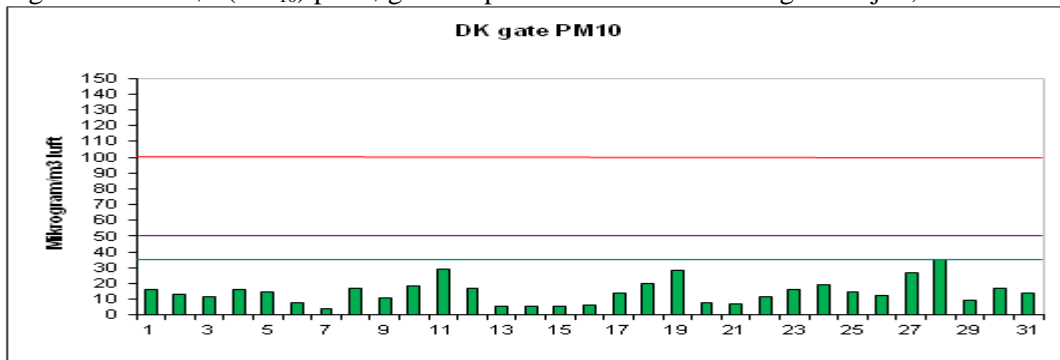
Figur 5: Nitrogendioksid per time på gatestasjon til Statens Vegvesen Bangeløkka



Figur 6: Svevestøv(PM₁₀) per døgn målt på takstasjonen Nedre Storgate



Figur 7: Svevestøv(PM₁₀) per døgn målt på Drammen kommunes gatestasjon, Vårveien.



Figur 8: Svevestøv(PM₁₀) per døgn målt på Statens Vegvesens gatestasjon Bangeløkka

