



MÅNEDSRAPPORT LUFTFORURENSNING

September 2003

Måleresultater

Det har ikke vært overskridelser av SFT's anbefalte kvalitetskriterier (helse) eller grenseverdier (forskrift om lokal luftkvalitet) denne måneden. Både målingene av NO₂ og PM₁₀ har omtrent vært som i fjor.

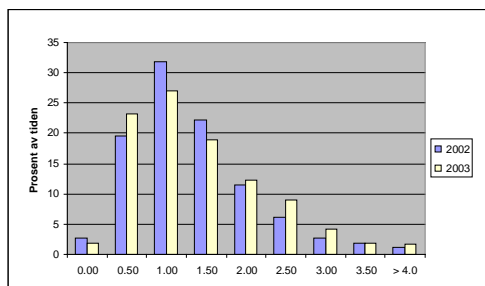
Statens vegvesen har flyttet sin målestasjon til Treschowsgate – Bjørnstjerne Bjørnsonsgate. Foreløpig måles kun PM₁₀ . Gatestasjonen til Drammen kommune (DK-gate) står fortsatt på Brakerøya (Engene 110). På grunn av anleggsarbeid måles det kun en målestrekning, og svevestøvmåleren er til reparasjon.

Meteorologi

Tabell 1: Temperatur.

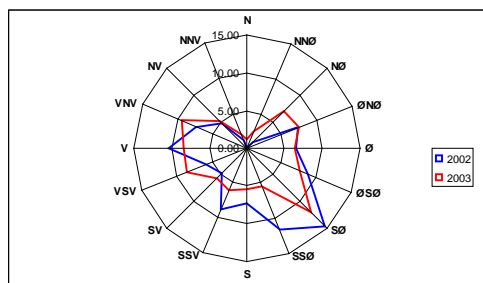
Temperatur	time	døgn	normalen
Middel temperatur	12.90		11.10
Varmeste temperatur	23.40	17.50	
Kaldeste temperatur	0.50	5.80	

Av tabell 1 ser en at temperaturen i år var varmere enn normalen. Årets middeltemperatur var imidlertid noe kaldere enn i fjor hvor det ble målt middel på 13,4°C.



Figur A: Frekvens av vindhastighet.

Figuren viser blant annet at det i år var færre timer med vindhastighet mellom 0 - 0,5 m/s (tilnærmet vindstille) og 1 – 1,5 m/s sammenlignet med i fjor. Det var flere timer i intervallet 0,5 –1,0m/s i år sammenlignet med i fjor. I år var det vindhastigheter under 1,5 m/s i 52 % av tiden. Tilsvarende i fjor var 54 % av tiden.



Figur C: Frekvens av vindretning.

Figuren viser at det var små forskjeller på hyppigst forekommende vindretning i år (syddøst) og i fjor (syddøst). Det var imidlertid noe mer innslag av sydlige vinder i fjor.

HELSETJENESTEN

Miljørettet helsevern

Nedre Storgate 3

Tlf. ekspedisjonen 32 80 68 00 / 32 80 68 92

Telefaks 32 80 68 30

Organisasjonsnummer
939214895

Tabell 1 Maksimal time, maksimal døgn, antall timer og døgn over anbefalt grense for PM₁₀ og NO₂ samt maksimal time og 8 time for ozon (O₃) µg/m³ .

Komponent	Målested	Maksimal time µg/ m ³		Maksimal døgn µg/ m ³		Antall timer over anbefalt grense		Antall døgn over anbefalt grense	
		2003	2002	2003	2002	2003	2002	2003	2002
PM ₁₀	Sentrum tak	55,6	51,6	21,9	24,8	-	-	0	0
PM ₁₀	Bjørnstjerne Bjørnsonsgt	110,3	-	34,6	-	-	-	0	-
NO ₂	Sentrum tak1	66,0	71,5	33,3	35,4	0	0	0	0
NO ₂	Sentrum tak2	71,1	71,9	36,2	37,0	0	0	0	0
NO ₂	Gatestasjon 1	-	106,3	-	55,1	-	1	-	0
NO ₂	Gatestasjon 2	59,1	78,4	26,6	45,6	0	0	0	0
		Maksimal time µg/ m ³		Maksimal 8-time µg/ m ³		Antall timer over anbefalt grense		8-time O ₃ over anbefalt grense	
		2003	2002	2003	2002	2003	2002	2003	2002
O ₃	Sentrum tak1	-	89,5	-	73,5	-	0	-	0
O ₃	Sentrum tak2	85,1	84,3	69,6	68,5	0	0	0	0

- Betyr at det ikke er angitt grenseverdi, ikke er foretatt målinger, målingene er ikke av god nok kvalitet, instrumentfeil eller instrumentet har vært til service

- Sentrum tak : Bybakgrunn plassert på tak i Nedre Storgate 3
- Sentrum 1 : Bybakgrunn. Måles fra Rynningsgate til Nedre Storgate 3 (663 meter)
- Sentrum 2 : Bybakgrunn. Måles fra Grew Wedels pl til Nedre Storgate 3 (296 meter).
- Gatestasjon1: Engene 110 retning CC
- Gatestasjon2: Engene 110 retning llebergveien

Tabell 3 Månedsgjennomsnitt av nitrogendioksid, ozon og svevestøv.

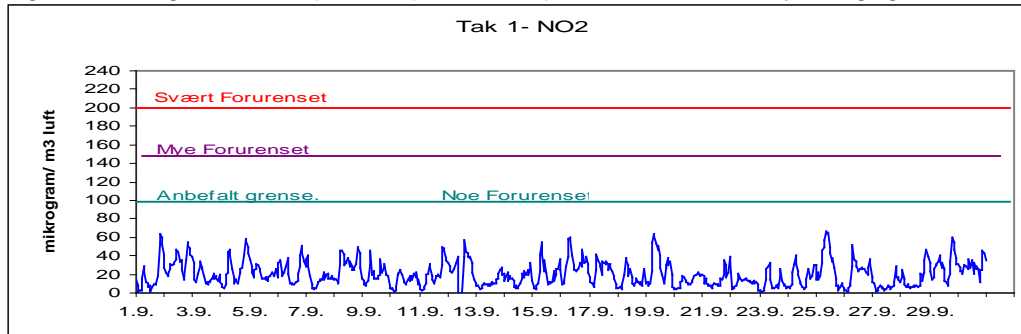
MND	Takstasjon Strømsø til Bragernes		Takstasjon Grew Wedels pl til N.Storgt. 3		Takstasjon N.Storgt.3	Gatestasjon Strekning 1		Gatestasjon Strekning 2		PM ₁₀	Sted gate
	NO ₂	O ₃	NO ₂	O ₃	PM ₁₀	NO ₂	O ₃	NO ₂	O ₃		
0209	24,7	36,8	25,7	32,0	12,7	44,1	34,0	36,4	36,8	-	Engene 110
0210*1	20,2	-	20,3	-	22,5	39,9	-	30,8	-	-	Engene 110
0211*2	29,1	40,7	31,2	39,3	14,0	34,6	28,9	28,5	29,3	-	Engene 110
0212	40,4	42,3	42,1	40,8	16,5	48,8	31,9	46,8	37,4	-	Engene 110
0301	53,7	24,6	54,0	23,4	20,8	65,1	-	-	-	10,4	Engene 110
0302	41,5	42,3	43,9	40,0	20,4	55,5	25,7	51,6	28,3	9,6	Engene 110
0303	43,7	55,3	44,3	53,3	29,2	55,0	34,7	44,1	44,9	-	Engene 110
0304	21,0	64,5	25,1	66,2	20,9	41,7	52,3	31,2	62,9	-	Engene 110
0305	17,2	64,9	23,0	61,1	13,0	35,7	54,9	24,4	66,3	-	Engene 110
0306	17,1	64,7	18,7	56,2	11,8	30,0	73,1	19,6	83,3	11,0	Engene 110
0307	12,5	36,9	15,2	59,8	11,0 ³	25,0	58,0	15,8	66,2	10,3 ³	Engene 110
0308	15,9	33,7	18,9	30,9	10,0	26,0	50,8	16,6	55,2	-	Engene 110
0309	20,8	-	24,0	38,2	13,1	-	-	17,4	39,1	-	Engene 110

*1 Datadekning: Takstasjonen 43% av tiden og gatestasjonen 37% av tiden, PM₁₀ tak 29% grunnet service

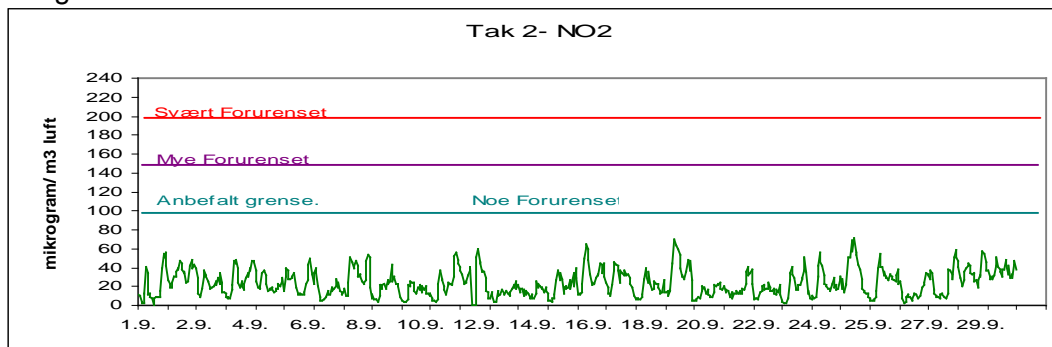
³Lav datadekning grunnet service på instrumentene

FIGURER

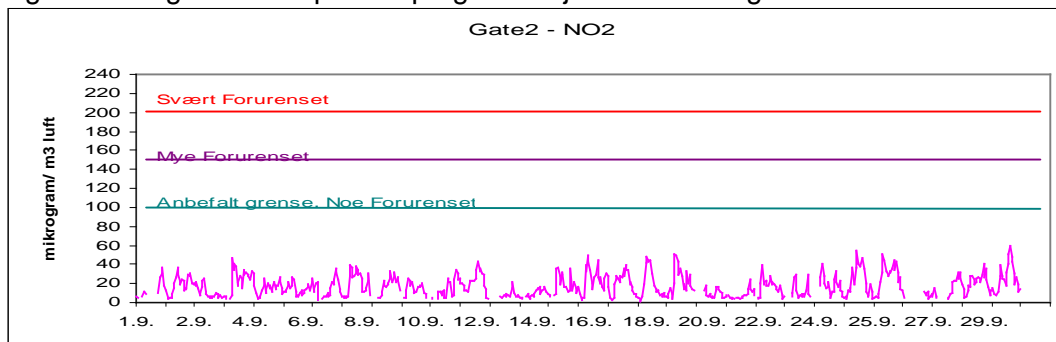
Figur 1: nitrogendioksid pr time på takstasjonen i sentrum, Rynningsgate – Nedre Storgate



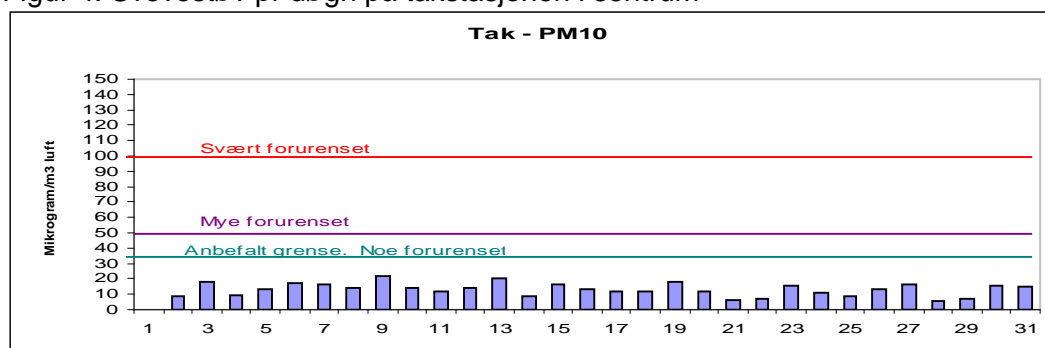
Figur 2: nitrogendioksid pr time på takstasjonen i sentrum, Grev Wedels plass – Nedre Storgate.



Figur 3: nitrogendioksid pr time på gatestasjonen strekning 2.



Figur 4: Svevestøv pr døgn på takstasjonen i sentrum



Figur 5: Svevestøv pr døgn på gatestasjon i Bjørnstjerne Bjørnsonsgate - Treschowsgate.

