



MÅNEDSRAPPORT LUFTFORURENSNING

DRAMMEN KOMMUNE

måned 2006

Måleresultater

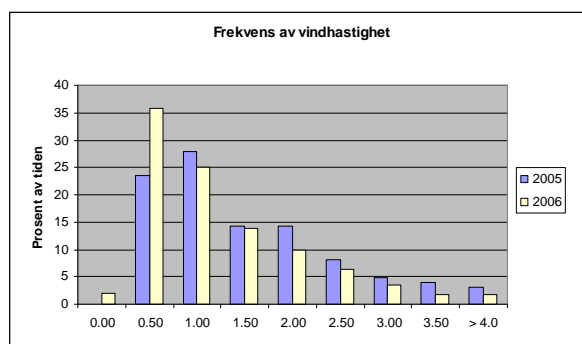
Konsentrasjonen av svevestøv (PM_{10}) og nitrogen dioxide (NO_2) var noe høyere i år sammenlignet med i fjor. Det ble målt høyere døgnmiddel av PM_{10} både på takstasjonen, Nedre Storgate, og gatestasjonen, Vårveien, sammenlignet med i fjor. Grenseverdien ($50 \mu g/m^3$ 35 tillatte pr år) ble ikke overskredet denne måneden. Målestasjonen Bangeløkka har ikke vært i drift grunnet service.

Meteorologi

Tabell 1: Temperatur.

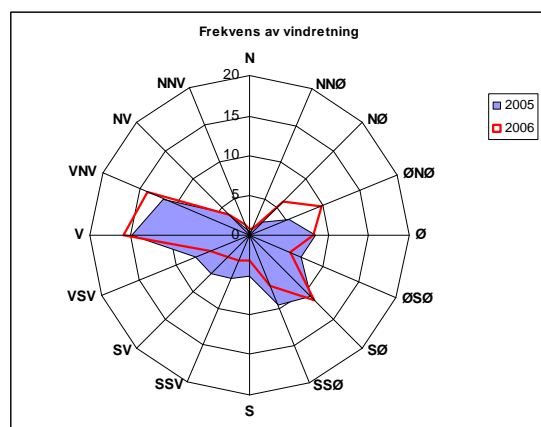
Temperatur	time	døgn	normalen
Middel temperatur	15.10		11.10
Varmeste temperatur	23.30	18.70	
Kaldeste temperatur	7.50	12.00	

Av tabell 1 ser en at temperaturen i år var varmere enn normalen. Årets middeltemperatur var også varmere enn i fjor hvor det ble målt middel på $12,7^{\circ}C$.



Figur A: Frekvens av vindhastighet.

I 63% av tiden var vindhastigheten under 1,5 m/s i år. Tilsvarende for i fjor var 52%. I år var det betydelig mer vind i klassene 0 – 0,5 og 0,5-1,0 m/s sammenlignet med i fjor.



Figur B: Frekvens av vindretning.

Figuren viser at det i år var hyppigst forekommende vindretning fra Vest (V). Hyppigst forekommende vind i fjor var også fra Vest.

Helsetjenesten
Miljørettet helsevern

Engene 1 3008 Drammen
Tlf. 03008 Faks 32 80 68 30
Org.nr. 939 214 895

Tabell 2 Maksimal time, maksimal døgn, antall timer og døgn over anbefalt grense for PM₁₀ og NO₂ samt maksimal time og 8 time for ozon (O₃) $\mu\text{g}/\text{m}^3$.

Komponent	Målested	Maksimal time $\mu\text{g}/\text{m}^3$		Maksimal døgn $\mu\text{g}/\text{m}^3$		Antall timer over kvalitetskriterie NO ₂ 100 $\mu\text{g}/\text{m}^3$		Antall døgn over kvalitetskriterie PM ₁₀ 35 $\mu\text{g}/\text{m}^3$ NO ₂ 75 $\mu\text{g}/\text{m}^3$	
		2006	2005	2006	2005	2006	2005	2006	2005
PM ₁₀	Nedre Storgate	62,3	78,2	45,1	28,8	-	-	4	0
PM ₁₀	Vårveien	95,7	98,7	48,3	44,1	-	-	9	1
PM ₁₀	Bangeløkka	-	108,9	-	44,7	-	-	-	4
NO ₂	Drammenselva	-	67,4	-	33,3	-	-	-	-
NO ₂	Grev Wedel pl	104,4	68,1	50,4	35,5	1	0	0	0
NO ₂	Vårveien 1	91,5	78,1	57,3	37,7	0	0	0	0
NO ₂	Vårveien 2	73,6	69,4	48,6	30,0	0	0	0	0
NO ₂	Bangeløkka	-	-	-	-	-	-	-	-

- Betyr at det ikke er angitt grenseverdi, ikke er foretatt målinger, målingene er ikke av god nok kvalitet, instrumentfeil eller instrumentet har vært til service.
- Bangeløkka :Målestasjonen er plassert i krysset Treschovgate (blindgate) – Bjørnstjerne Bjørnsonsgate.
- Vårveien 1: Fra P-plass Rimi retning ut av Drammen diagonalt over Rosenkrantzgata.
- Vårveien 2: Fra P-plass Rimi retning Åssiden skole diagonalt over Rosenkrantzgata stolpe i Vårveien ved barnehagen.
- *Lav datadekning grunnet feil med instrumentet.

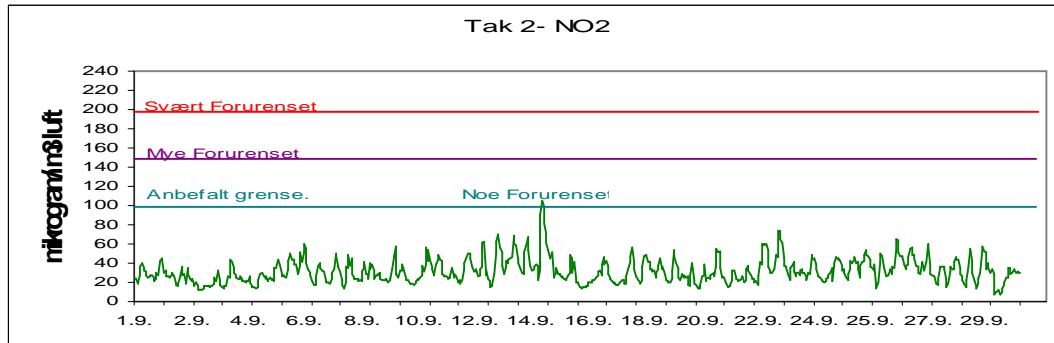
Tabell 3 Månedsgjennomsnitt av nitrogendioksid (NO₂) og svevestøv (PM₁₀).

Måned (årmd)	Takstasjon Drammens elva	Takstasjon Grev Wedels pl	Takstasjon Nedre Storgate	Gatestasjon Strekning 1	Gatestasjon Strekning 2		SVB Gate	
	Str.1	Str.2		Vårveien	Vårveien		Bangeløkka (Bjørnstjerne Bjørnsonsgate)	
	NO ₂	NO ₂	PM ₁₀	NO ₂	NO ₂	PM ₁₀	NO ₂	PM ₁₀
0509	20,4	21,8	15,1	26,5	19,8	18,9	-	24,4
0510	27,5	29,3	21,9	35,0	29,6	28,3	-	31,3
0511	32,8	34,5	21,3	43,4	37,7	36,9	-	-
0512	37,0	40,3	17,5	45,2	38,8	27,7	-	-
0601	36,5	39,8	17,8	44,7	37,1	26,7	50,2	-
0602	46,0	49,8	20,2	62,6	54,0	31,8	64,0	32,9
0603	44,0	48,7	20,5	66,2	54,3	35,7	77,6	35,4
0604	36,2	27,0	19,0	44,0	36,6	41,0	69,5	46,1
0605	-	23,8	14,4	39,2	30,1	31,3	66,3	38,9
0606	-	17,5	17,8	35,0	27,6	25,2	59,5	34,7
0607	-	15,0	17,4	34,3	27,9	24,6	48,3	28,5
0608	-	20,0	13,9	38,0	30,8	22,2	-	22,9
0609	-	31,8	20,5	40,1	33,1	23,6	-	-

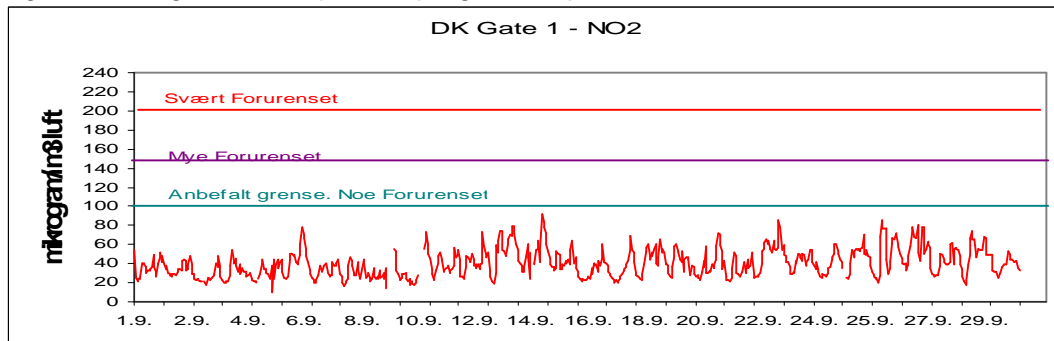
FIGURER

Figur 1: Nitrogendioksid pr time på takstasjonen i sentrum, Drammenselva
Ingen målinger.

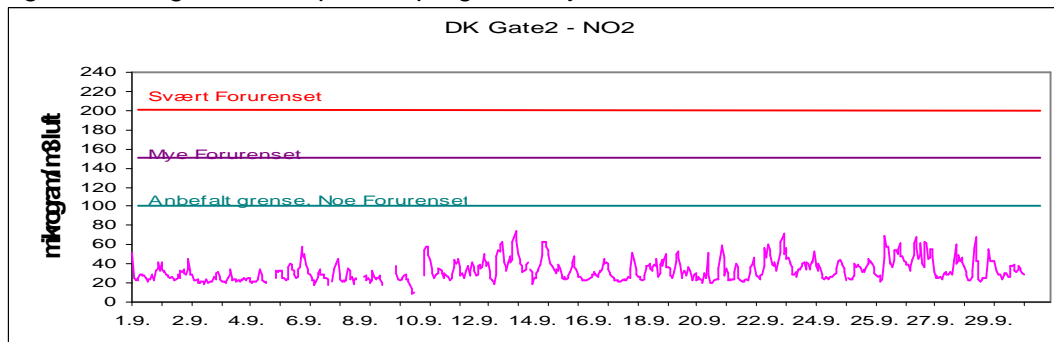
Figur 2: Nitrogendioksid pr time på takstasjonen i sentrum, Grev Wedels plass



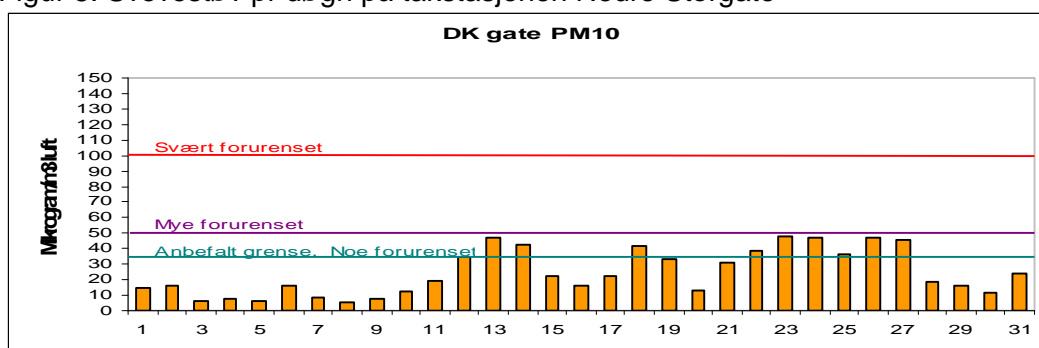
Figur 3: Nitrogendioksid pr time på gatestasjonen til Drammen kommune Vårveien 1.



Figur 4: Nitrogendioksid pr time på gatestasjonen til Drammen kommune Vårveien 2.



Figur 5: Svevestøv pr døgn på takstasjonen Nedre Storgate



Figur 6: Svevestøv målt på Drammen kommunes gatestasjon.

