



## MÅNEDSRAPPORT

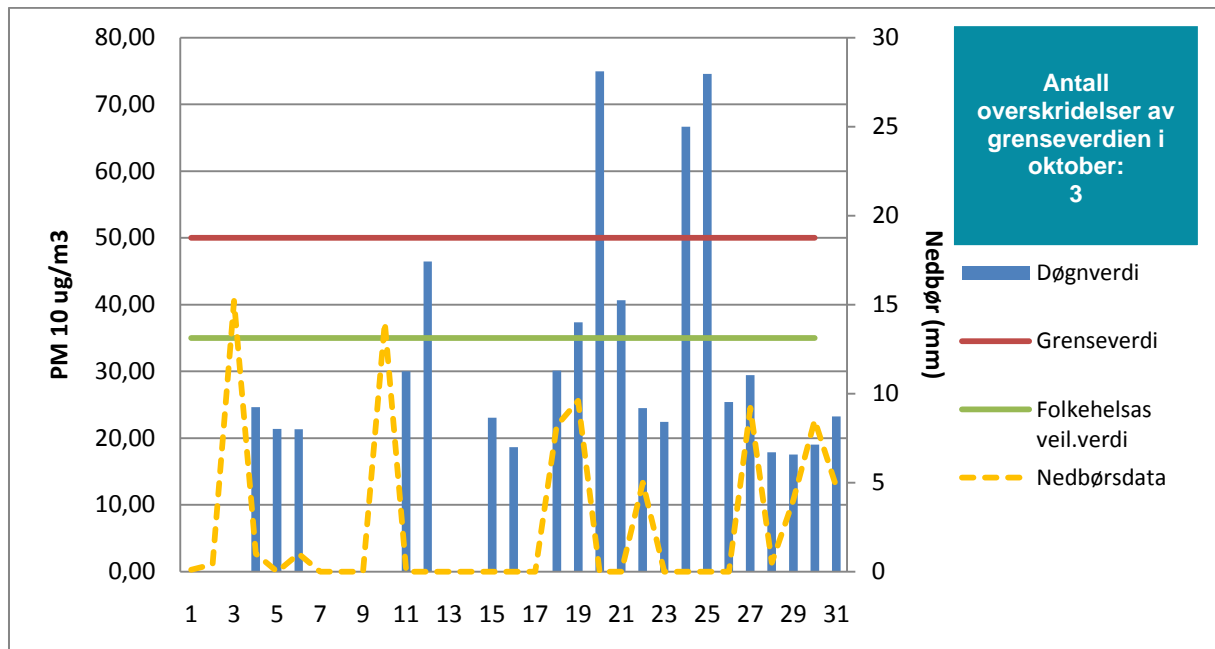
### Luftkvalitet i nedre Glommaregionen i oktober 2011

#### Bakgrunn :

Kommunene i ytre Østfold har inngått en samarbeidsavtale om overvåking av lokal luftkvalitet. Som et ledd i denne overvåkingen gjennomføres det bla målinger av svevestøv og nitrogendioksid (NO<sub>2</sub>) i St.Croix-krysset i Fredrikstad. Måleren er en gatestasjon som måler svevestøv og NO<sub>2</sub> fra veitrafikk. Forurensningsforskriftens kap.7 om lokal luftkvalitet, setter krav til at døgnmiddelet av svevestøv i lufta ikke skal overstige 50 µg/m<sup>3</sup> luft mer enn 35 ganger i året. Timemiddelkonsentrasjonen av NO<sub>2</sub> skal ikke overstige 200 µg/m<sup>3</sup> mer enn 18 ganger i året.

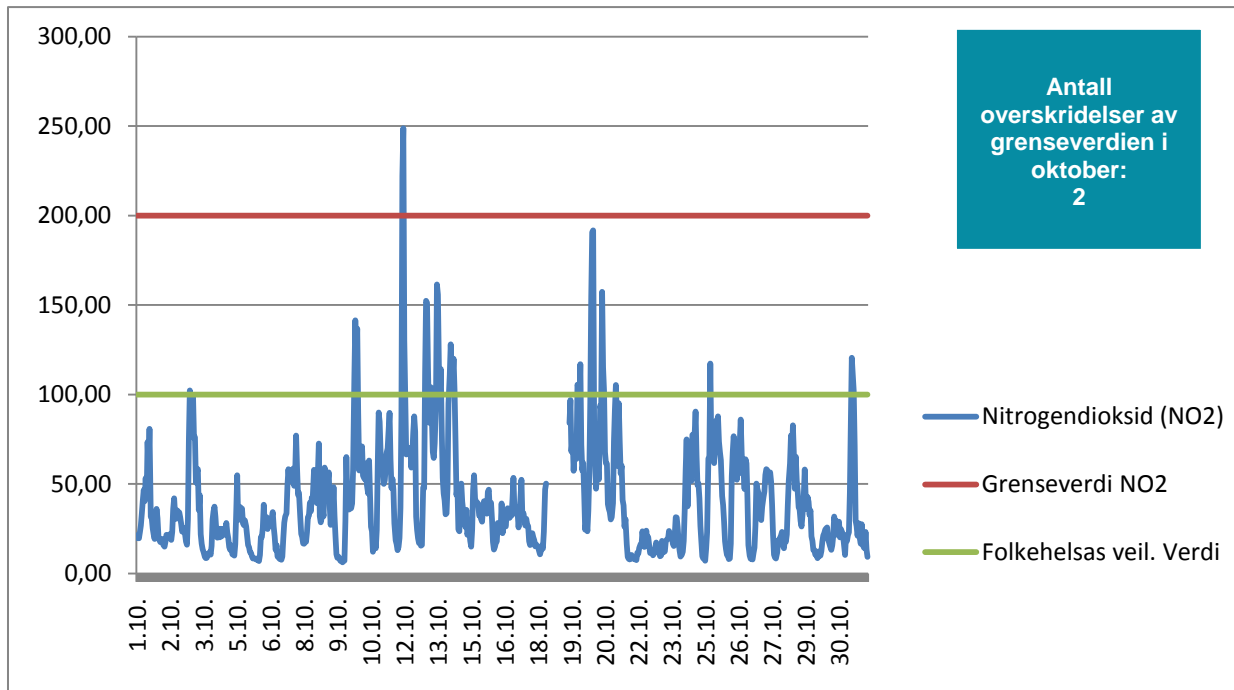


#### Resultat :



Figur 1. Døgnmiddel av svevestøv PM<sub>10</sub> (partikkelstørrelse) målt i St.Croix-krysset i oktober 2011. Stasjonen har vært ute av drift i 9 dager grunnet tekniske problemer.





Figur 2. Timemiddelkonsentrasjonen av nitrogendioksid (NO<sub>2</sub>) målt i St.Croix-krysset i oktober 2011. Stasjonen har vært ute av drift i 1 dag grunnet vedlikehold.

År	Jan	Febr	Mar	Apr	Mai	Juni	Juli	Aug	Sept	Okt	Nov	Des	Totalt
2007	3	0	12	1	0	0	0	0	0	0	8	1	25 totalt
2008	2	2	8	4	0	0	0	0	0	2	4	3	25 totalt
2009	2	2	9	6	0	0	0	0	0	1	2	1	23 totalt
2010	2	2	5	6	0	0	0	0	0	2	5	0	22 totalt
2011	3	0	4	7	1	0	0	0	0	3 (2)			

Tabell 1. Overskridelser pr. måned i 2011 sammenlignet med 2007 - 2010. Tallene i parentes er overskridelser av grenseverdien for nitrogendioksid (NO<sub>2</sub>).

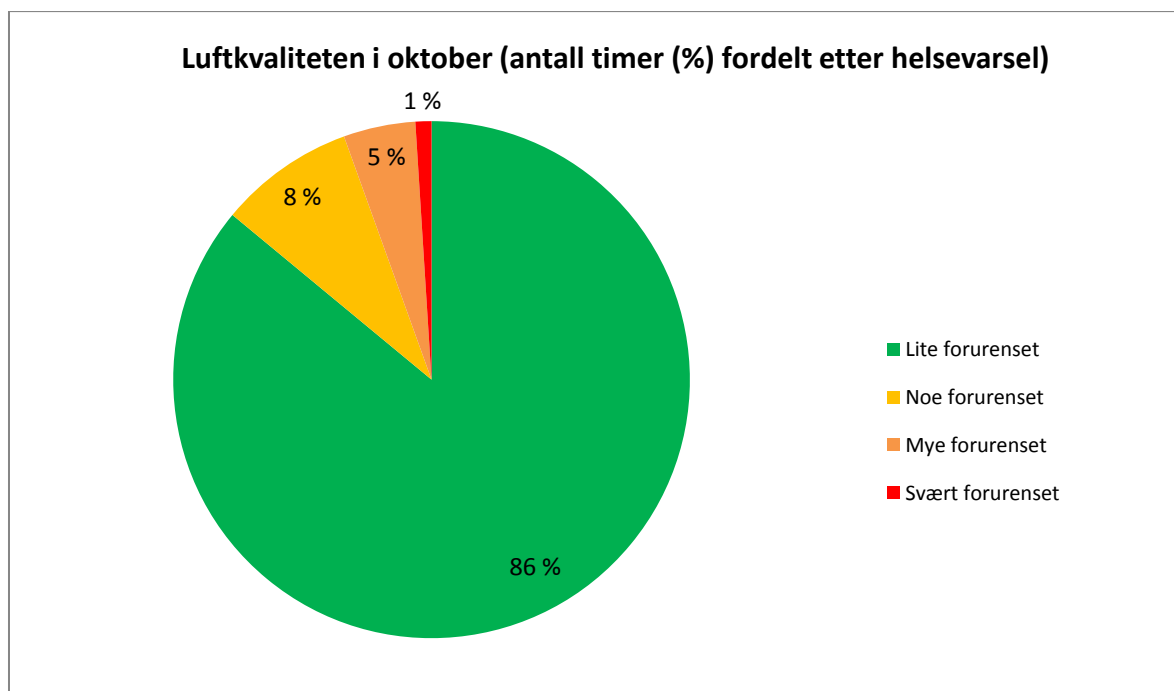




## Svevestøvnivå og helsevarsel :

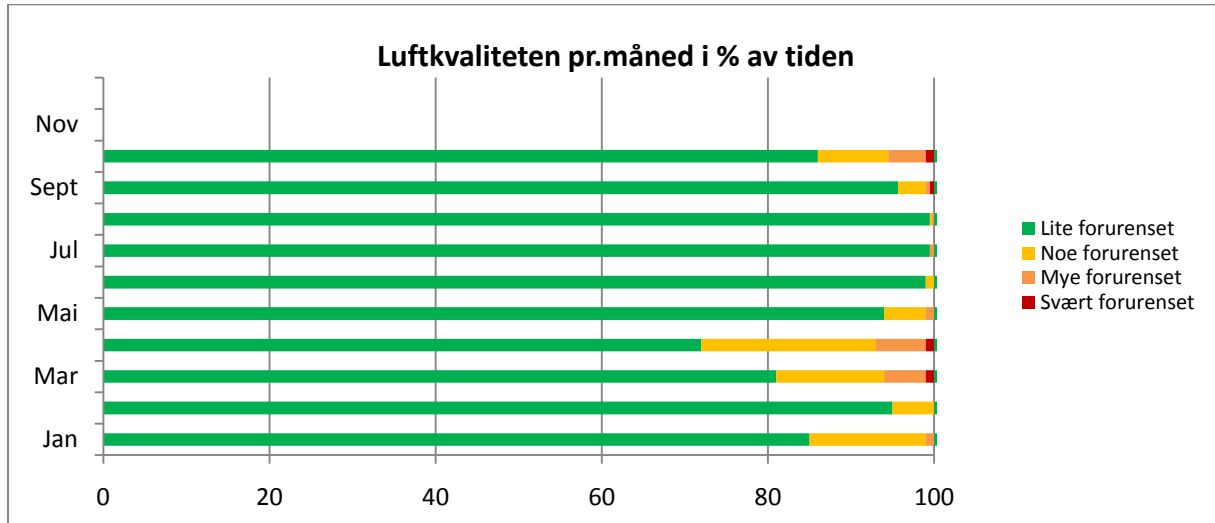
	Helsevarsel	PM <sub>10</sub> µg/m <sup>3</sup>	NO <sub>2</sub> µg/m <sup>3</sup>
Lite forurenset	Liten eller ingen helserisiko	< 50	< 100
Noe forurenset	Helseeffekter kan forekomme hos astmatikere ved opphold ved sterkt trafikkerte gater, spesielt i forbindelse med økt fysisk aktivitet	50 - 100	100 - 150
Mye forurenset	Astmatikere og personer med alvorlige hjerte- eller luftveislidelser bør unngå lengre opphold utendørs i mye forurensete områder	100 - 150	150 - 200
Svært forurenset	Astmatikere og personer med alvorlige hjerte- eller luftveislidelser bør ikke oppholde seg i svært forurensete områder. Forbigående slimhinneirritasjon og ubehag kan forekomme hos friske personer	> 150	> 200

Tabell 2. Helsevarsel sett i sammenheng med nivået av svevestøv (PM<sub>10</sub>) og nitrogendioksid (NO<sub>2</sub>) i luften. Alle grenseverdier tar utgangspunkt i timesverdier.



Figur 2. Figuren viser hvor mange prosent av tiden hvor luftkvaliteten i oktober har ligget innenfor de ulike helsevarsel.





Figur 3. Figuren viser hvor mange prosent av tiden og pr. måned hvor luftkvaliteten har ligget innenfor de ulike helsevarsel.

## Kommentarer :

Av resultatene for oktober 2011 fremgår at luften i nedre Glommaregionen, registrert ved målestasjonen i St.Croix-krysset, i 86 % av tiden var lite forurenset. Av i alt 590 registrerte timer ble det i 500 timer målt lite forurenset luft, 77 timer med noe forurenset luft og 6 timer med sterkt forurenset luft. Dette er registrert en økning i luftforurensningen sammenliknet med forrige måned. Det er i hovedsak biltrafikken som er kilden til forurensningene, men også vedfyring antas å være en medvirkende årsak til luftforurensningen.

I tillegg til svevestøv blir det også nå foretatt målinger av nitrogendioksid ( $\text{NO}_2$ ). Erfaringer fra målinger i andre byer viser en kraftig økning i  $\text{NO}_2$  konsentrasjonen de siste årene. Økningen skyldes i hovedsak den kraftige veksten i andelen dieslbiler de siste årene. Dieslbiler slipper ut ca 30 ganger mer  $\text{NO}_2$  enn bensinbiler.

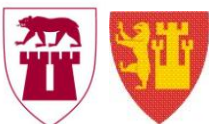
Det er registrert 3 overskridelser av grenseverdien for svevestøv og 2 overskridelser for nitrogendioksid i oktober.

## Samarbeidsprosjektet for overvåking av lokal luftkvalitet i ytre Østfold:

Jan Raymond Sundell tlf 98221273 [jrs@sarpsborg.com](mailto:jrs@sarpsborg.com)

Christine Rosenvinge tlf 69305645 [chro@fredrikstad.kommune.no](mailto:chro@fredrikstad.kommune.no)

**Mer informasjon om luftkvalitet, finnes på**  
<http://www.luftkvalitet.info/default.aspx?pageid=1850&cityid=142>



Samarbeidsprosjektet lokal luftkvalitet i ytre Østfold

